

Apzīmējumi

Funkcionālais zonējums

- Savrupmāju apbūves teritorija
- Mazstāvu dzīvojamās apbūves teritorija
- Daudzstāvu dzīvojamās apbūves teritorija
- Publiskās apbūves teritorija
- Jauktas centra apbūves teritorija
- Rūpnieciskās apbūves teritorija
- Transporta infrastruktūras teritorija
- Tehniskās apbūves teritorija
- Dabas un apstādījumu teritorija
- Mežu teritorija
- Lauksaimniecības teritorija
- Ūdeņu teritorija

Līnijuveida objekti

- Virszemes līnijuveida ūdensobjekts
- Dzelzceļš
- Autoceļi**
- Valsts galvenais autoceļš
- Valsts reģionālais autoceļš
- Valsts vietējais autoceļš
- Pašvaldības autoceļš
- Iela, ceļš (pilsētā un ciemos)
- VAS "Latvijas valsts meži" autoceļš
- Cits ceļš
- Pilsnietas pašvaldības autoceļš
- Pilsnietas iela un ceļš (pilsētā un ciemos)
- Pilsnietas VAS "Latvijas valsts meži" autoceļš

Apgrūtinātās teritorijas - zonas

- Biosfēras rezervāta ainavu aizsardzības zona
- Biosfēras rezervāta neitālā zona
- Dabas lieguma teritorija
- Dabas lieguma dabas lieguma zona
- Dabas lieguma dabas parka zona
- Dabas lieguma neitālā zona
- Aizsargājamo ainavu apvidus regulājamā režīma zona
- Aizsargājamo ainavu apvidus dabas lieguma zona
- Aizsargājamo ainavu apvidus dabas parka zona
- Aizsargājamo ainavu apvidus ainavu aizsardzības zona
- Aizsargājamo ainavu apvidus neitālā zona
- Aizsargājama koka (dīķoka), aizsargājamas alejas teritorija
- Pašvaldības izveidota aizsargājama dabas pieminekļa teritorija
- Mikroieguma teritorija
- Mikroieguma buferzonas teritorija
- Īpaši aizsargājams meža iecirknis
- Aplūkojamā teritorija

Elektroliņijas

- 0,4 kV gaisvadu līnija
- 6 - 20 kV gaisvadu līnija
- 110 kV gaisvadu līnija
- 330 kV gaisvadu līnija
- Kabeļu līnija

Citas inženierbūves un līnijuveida objekti

- Ūdensvads
- Kanalizācijas vads
- Lietus kanalizācijas vads
- Drenāžkanalizācijas vads
- Elektronisko sakaru tīklu līnija
- Siltumtīkls
- Dabas taka

Apgrūtinātās teritorijas - aizsargjoslas

- Tautas jostas teritorija
- Gājēju ceļš sabiedrības piekļuvei publiskajai teritorijai
- Ūdensteces, ūdenstilpes vides un dabas resursu aizsardzības aizsargjosla
- Eksploatacijas aizsargjosla gar ūdensnotekām
- Vides un dabas resursu aizsardzības aizsargjosla ap purvu
- Drošības aizsargjosla ap atkritumu izgāzumiem
- Slingra režīma vides un dabas resursu aizsardzības aizsargjosla ap pazemes ūdens ņemšanas vietu
- Vides un dabas resursu ķīmiskā aizsargjosla ap pazemes ūdens ņemšanas vietu
- Eksploatacijas aizsargjosla gar ūdensvadu, kanalizācijas vadu, drenāž, ūdenstorni, sūkņu staciju
- Drošības aizsargjosla ap gāzesvadu, sašņērinātās ogļūdeņražu gāzes noliktni un uzpildes staciju
- Eksploatacijas aizsargjosla gar ielu vai ceļu - sarkanā līnija
- Eksploatacijas aizsargjosla gar valsts un pašvaldības autoceļiem lauku apvidos
- Eksploatacijas aizsargjosla gar dzelzceļu
- Drošības aizsargjosla gar dzelzceļu pa kuru pārvadā naftu, naftas produktus, bīstamas ķīmiskas vielas
- Eksploatacijas aizsargjosla gar pazemes elektronisko sakaru tīklu līniju un kabeļu kanalizāciju
- Eksploatacijas aizsargjosla gar elektrisko tīklu līnijām

Apgrūtinātās teritorijas - aizsargjoslas

- Eksploatacijas aizsargjosla gar siltumvadu
- Drošības aizsargjosla ap naftas produktu noliktni, degvielas uzpildes staciju
- Vides un dabas resursu aizsardzības aizsargjosla ap kultūras pieminekli
- Eksploatacijas aizsargjosla ap ģeodētiskā tīkla punktu
- Mežu vides un dabas resursu aizsardzības aizsargjosla ap pilsētu
- Sanitārā aizsargjosla ap atkritumu izgāzumiem, notekūdeņu attīrīšanas ietaliem
- Sanitārā aizsargjosla ap kapsētu

Teritorijas ar īpašiem noteikumiem

- Teritorija, kurai izstrādājams detālplānojums (TIN3)
- Degradēta teritorija

Riska teritorijas

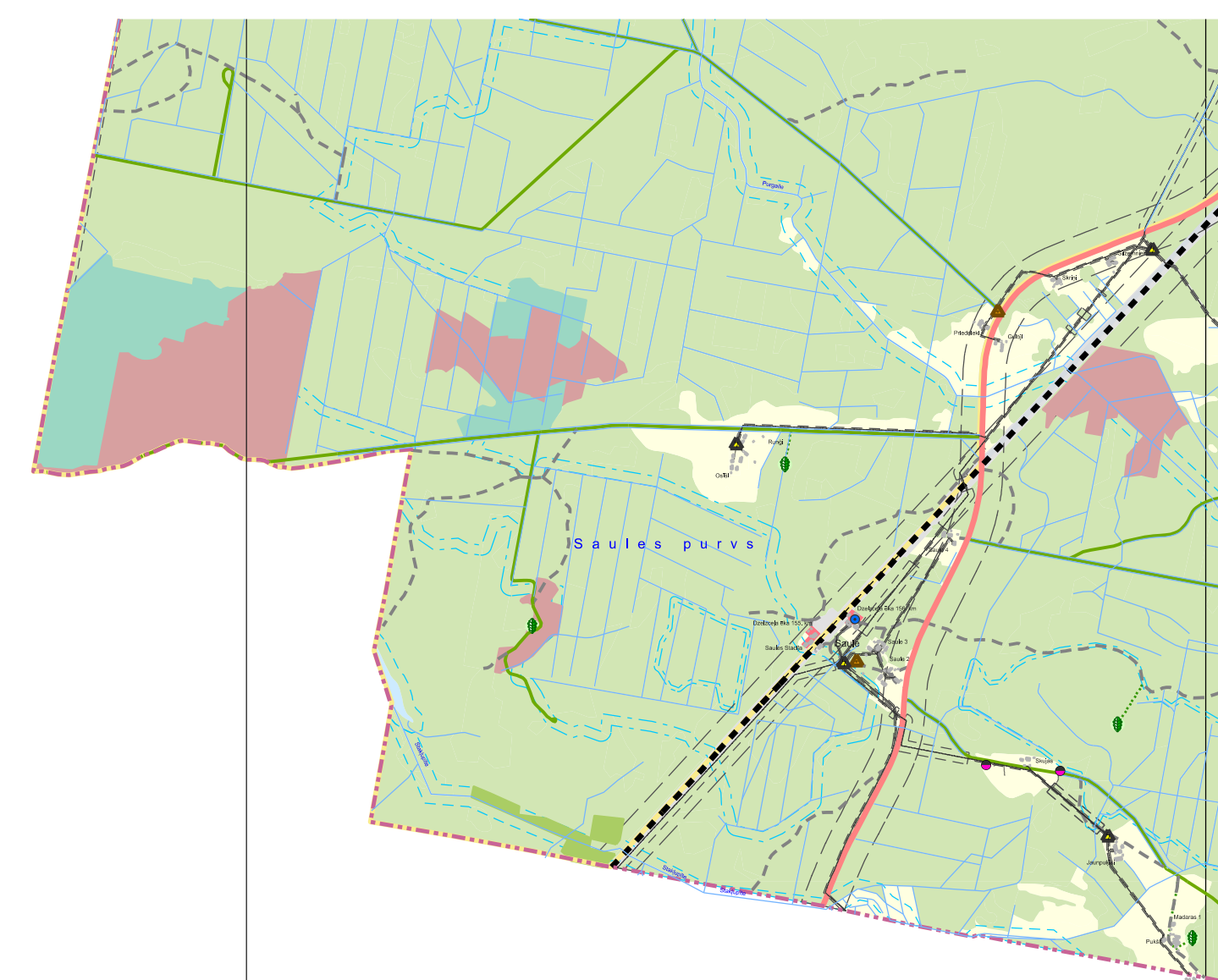
- Reklamēta atkritumu izgāzums
- Notekūdeņu attīrīšanas ietabe
- Naftas produktu, bīstamu ķīmisko vielu rezervātu parks, noliktava, krātuve, DUS
- Kapsēta
- Bijušaj dzīvnieku kapsēta

Citas teritorijas

- Sosnovka laivāju invadētās teritorijas
- Pašvaldības funkciju īstenošanai nepieciešamie zemes gabali
- Robežas**
- Pagasta robeža
- Pilsētas robeža
- Ciema robeža

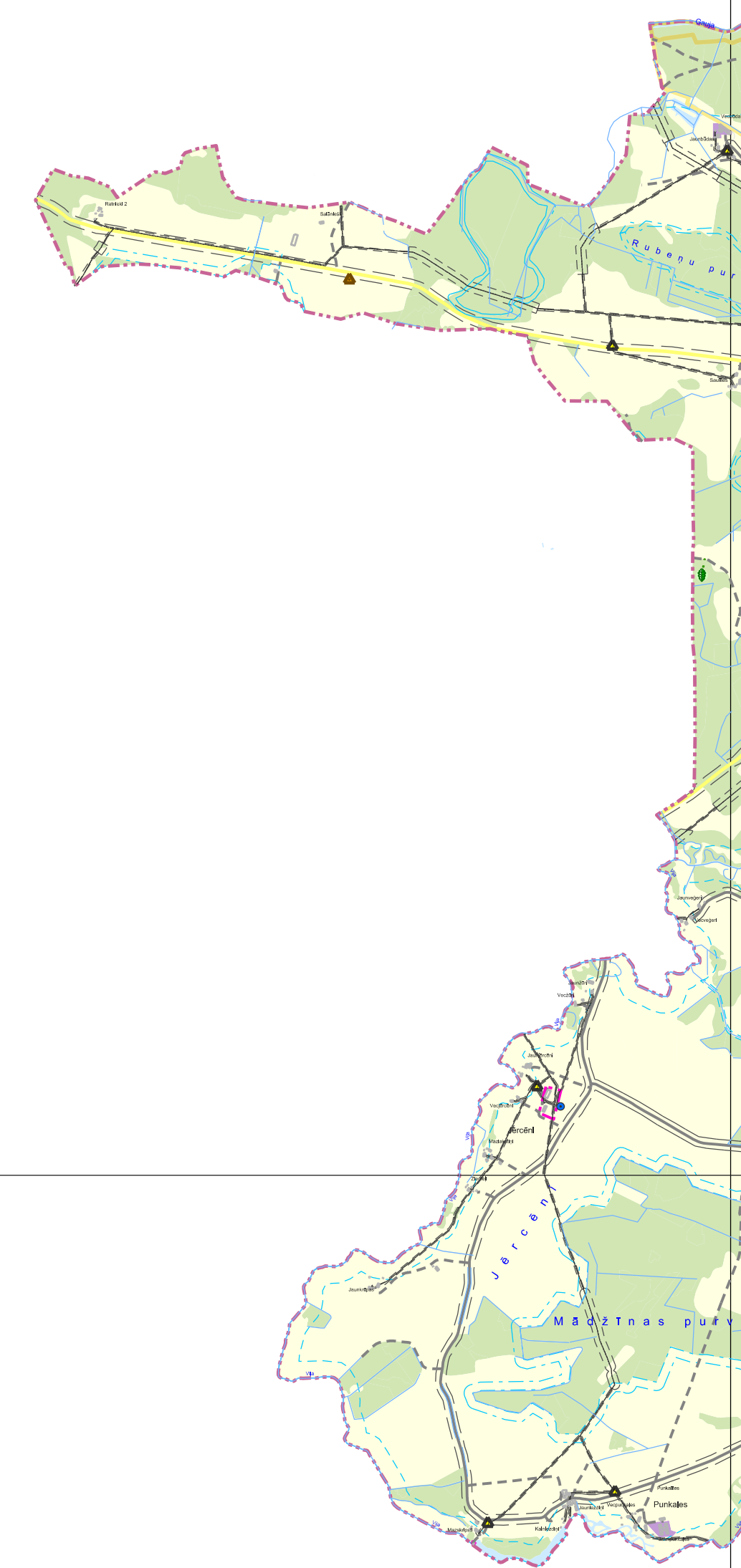
Punktuveida objekti

- Aizsargājams koks (dīķokas)
- Kultūras piemineklis
- Vietējas nozīmes kultūrvēsturiskais un dabas objekts
- Plesārnota vai potenciāli plesārnota vieta
- Naftas produktu un bīstamo ķīmisko vielu infrastruktūras objekts
- Notekūdeņu attīrīšanas ietabe
- Pazemes ūdens ņemšanas vieta
- Ūdenstornis
- Ūdens splediena paaugstināšanas sūkņu stacija
- Ūdens apstrādes stacija
- Kanalizācijas sūkņu stacija
- Radiosakaru tīklu tornis vai masts
- Elektrisko tīklu transformatoru apakstacija
- Ugunsdzēsības ūdens ņemšanas vieta
- Ģeodētiskā tīkla punkts
- VAS "Latvijas valsts meži" izveidotās atpūtas vietas
- Skatornis
- Kapsēta
- Autonomu gāzes uzpildes stacija



Strenču novads

410000



420000