

Apzīmējumi

Funkcionālais zonējums

- Savrupmāju apbūves teritorija
- Mazstāvu dzīvojamās apbūves teritorija
- Daudzstāvu dzīvojamās apbūves teritorija
- Publiskās apbūves teritorija
- Jauktas centra apbūves teritorija
- Rūpnieciskās apbūves teritorija
- Transporta infrastruktūras teritorija
- Tehniskās apbūves teritorija
- Dabas un apstādījumu teritorija
- Mežu teritorija
- Lauksaimniecības teritorija
- Ūdeņu teritorija

Līnijuveida objekti

- Virszemes līnijuveida ūdensobjekts
- Dzelzceļš
- Autoceļi**
- Valsts galvenais autoceļš
- Valsts reģionālais autoceļš
- Valsts vietējais autoceļš
- Pašvaldības autoceļš
- Iela, ceļš (pilsētā un ciemos)
- VAS "Latvijas valsts mežs" autoceļš
- Cits ceļš
- Plānotais pašvaldības autoceļš
- Plānotā iela un ceļš (pilsētā un ciemos)
- Plānotais VAS "Latvijas valsts mežs" autoceļš

Apgrūtinātās teritorijas - zonas

- Biosfēras rezervātā ainavu aizsardzības zona
- Biosfēras rezervātā neitrālā zona
- Dabas lieguma teritorija
- Dabas lieguma dabas lieguma zona
- Dabas lieguma dabas parka zona
- Dabas lieguma neitrālā zona
- Aizsargājamo ainavu apvidus regulējamā režīma zona
- Aizsargājamo ainavu apvidus dabas lieguma zona
- Aizsargājamo ainavu apvidus dabas parka zona
- Aizsargājamo ainavu apvidus ainavu aizsardzības zona
- Aizsargājamo ainavu apvidus neitrālā zona
- Aizsargājama koka (dīķkoka), aizsargājamas alejas teritorija
- Pašvaldības izveidota aizsargājama dabas pieminekļa teritorija
- Mikrolieguma teritorija
- Mikrolieguma buferzonas teritorija
- Īpaši aizsargājams meža iedzīvē
- Applūstošā teritorija

Elektrifinijas

- 0,4 kV gaisvadu līnija
- 6 - 20 kV gaisvadu līnija
- 110 kV gaisvadu līnija
- 330 kV gaisvadu līnija
- Kabeļu līnija

Citas inženierbūves un līnijuveida objekti

- Ūdensvads
- Kanalizācijas vads
- Lietus kanalizācijas vads
- Drenāžkanalizācijas vads
- Elektronisko sakaru tīklu līnija
- Siltumtīkls
- Dabas taka

Apgrūtinātās teritorijas - aizsargjoslas

- Tautvas jostas teritorija
- Gājēju ceļš sabiedrības piekļuvei publiskai teritorijai
- Ūdensteces, Ūdenstilpes vides un dabas resursu aizsardzības aizsargjosla
- Eksploatacijas aizsargjosla gar hidrotehniskajām un meliorācijas būvēm
- Vides un dabas resursu aizsardzības aizsargjosla ap purvu
- Drošības aizsargjosla ap aizsprostu
- Stingra režīma vides un dabas resursu aizsardzības aizsargjosla ap pazemes ūdens ņemšanas vietu
- Vides un dabas resursu ķīmiskā aizsargjosla ap pazemes ūdens ņemšanas vietu
- Eksploatacijas aizsargjosla gar ūdensvadu, kanalizācijas vadu, drenāž, ūdenstorni, sūkņu staciju
- Drošības aizsargjosla ap gāzesvadu, sašķīdinātās ogļūdeņražu gāzes noliktavu un uzpildes staciju
- Eksploatacijas aizsargjosla gar ielu vai ceļu - sarkanā līnija
- Eksploatacijas aizsargjosla gar valsts un pašvaldības autoceļiem lauku apvidos
- Eksploatacijas aizsargjosla gar dzelzceļu
- Drošības aizsargjosla gar dzelzceļu pa kuru pārvadā naftu, naftas produktus, bīstamas ķīmiskas vielas
- Eksploatacijas aizsargjosla gar pazemes elektronisko sakaru tīklu līniju un kabeļu kanalizāciju
- Eksploatacijas aizsargjosla gar elektrisko tīklu līnijām

Citas inženierbūves un līnijuveida objekti

- Ūdensnotekas
- Liela diametra kolektors

Apgrūtinātās teritorijas - aizsargjoslas

- Eksploatacijas aizsargjosla gar siltumvadu
- Drošības aizsargjosla ap naftas produktu noliktavu, degvielas uzpildes staciju
- Vides un dabas resursu aizsardzības aizsargjosla ap kultūras pieminekli
- Eksploatacijas aizsargjosla ap ģeodēziskā tīkla punktu
- Mežu vides un dabas resursu aizsardzības aizsargjosla ap pilsētu
- Sanitārā aizsargjosla ap atkritumu izgāztuvi, notekūdeņu attīrīšanas ietaisi
- Sanitārā aizsargjosla ap kapsētu

Teritorijas ar īpašiem noteikumiem

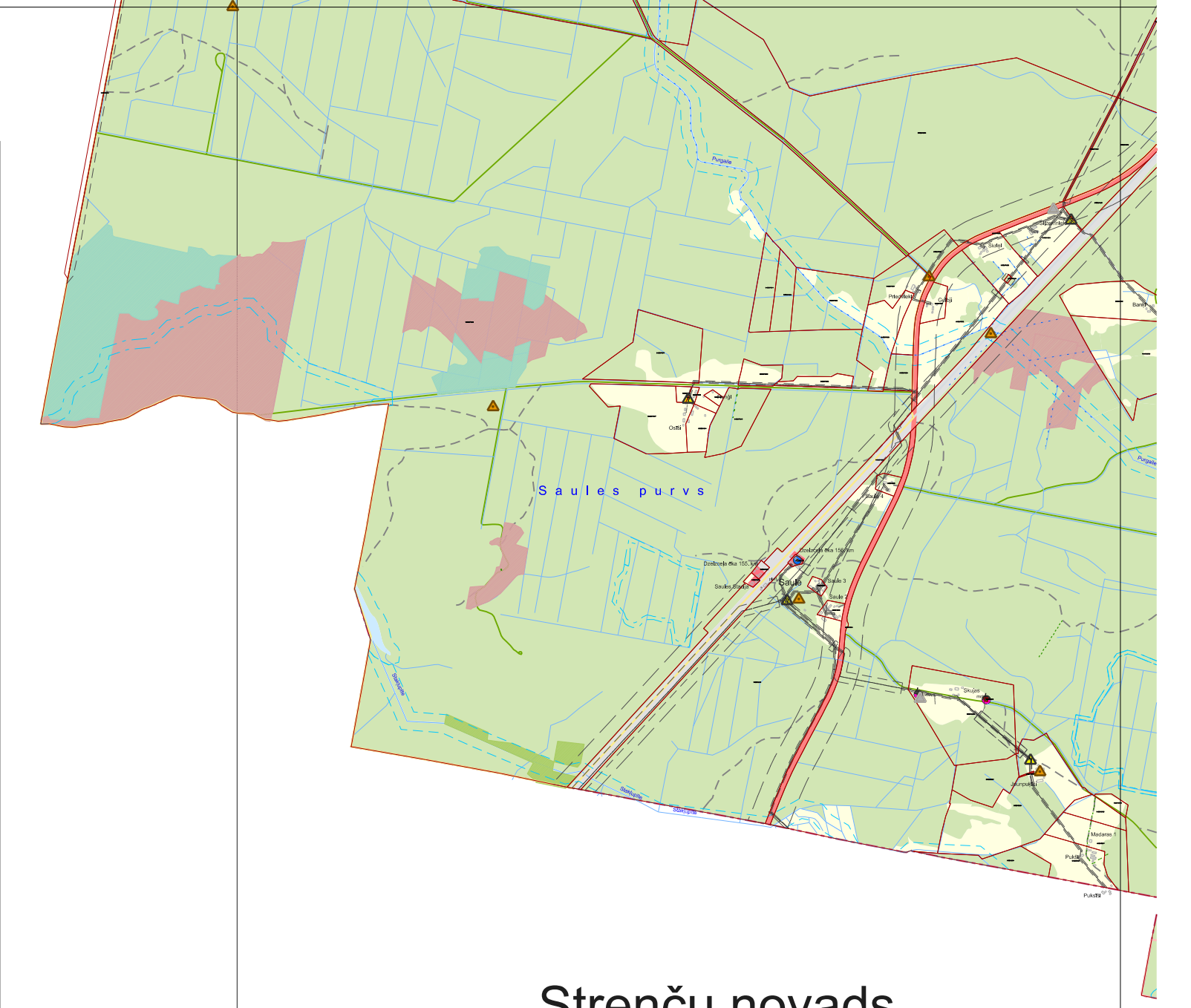
- Teritorija, kurai izstrādājams detaļplānojums (TIN3)
- Degradēta teritorija

Riska teritorijas

- Rekulivēta atkritumu izgāztuve
- Notekūdeņu attīrīšanas ietaise
- Naftas produktu, bīstamo ķīmisko vielu rezervuāru parks, noliktava, krātuve, DUS
- Kapsēta
- Bīstamā dzīvnieku kapsēta
- Piesārņota vai potenciāli piesārņota vieta

Citas teritorijas

- Sosnovska latviešu invadētās teritorijas
- Pašvaldības funkciju īstenošanai nepieciešamie zemes gabali
- Robežas**
- Pagasta robeža
- Pilsētas robeža
- Ciema robeža
- Punktvēida objekti**
- Aizsargājams koks (dīķkoks)
- Kultūras piemineklis
- Vietējas nozīmes kultūrvēsturiskais un dabas objekts
- Piesārņota vai potenciāli piesārņota vieta
- Naftas produktu un bīstamo ķīmisko vielu infrastruktūras objekts
- Notekūdeņu attīrīšanas ietaise
- Pazemes ūdens ņemšanas vieta
- Ūdenstornis
- Ūdens spiediena paaugstināšanas sūkņu stacija
- Ūdens apstrādes stacija
- Kanalizācijas sūkņu stacija
- Radiosakaru līniju tornis vai masts
- Elektrisko tīklu transformatoru apakšstacija
- Ugunsdzēsības ūdens ņemšanas vieta
- Valsts ģeodēziskā tīkla punkts
- VAS "Latvijas valsts mežs" izveidotās atpūtas vietas
- Skatuornis
- Kapsēta
- Automobilu gāzes uzpildes stacija
- Tornis
- Vietējā ģeodēziskā tīkla punkts



Strenču novads

410000

420000

Lapu novietojums

