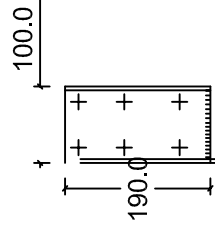
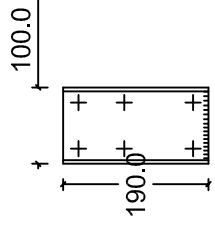


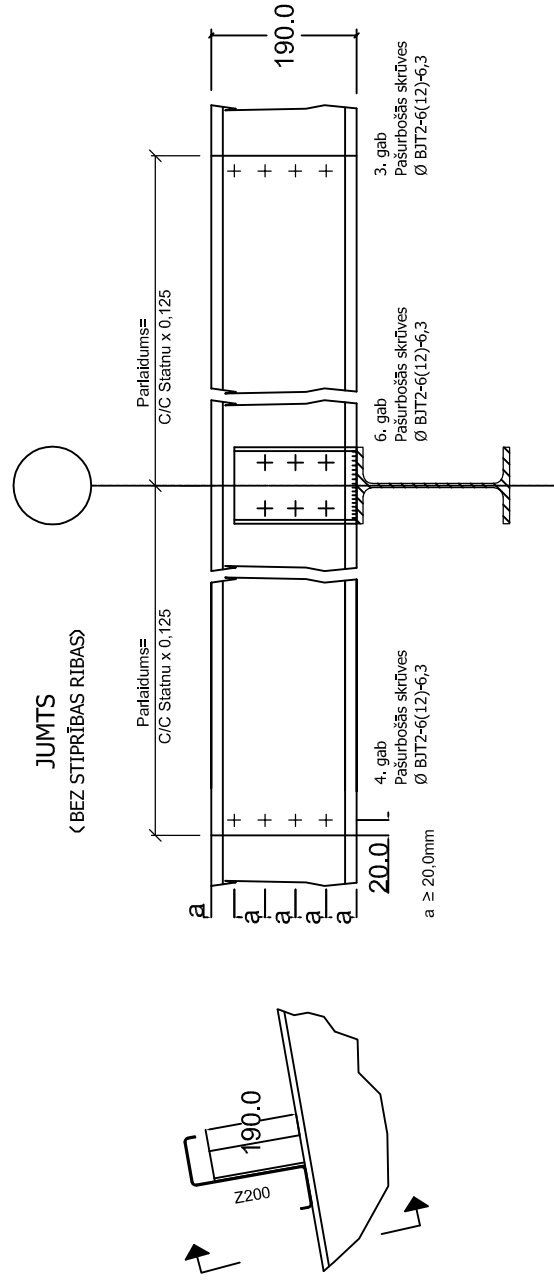
"Z" profilu kopturu pārlaidumi.



U50*190*50/3
PRIEKŠ PAŠURBOŠĀM
SKRŪVĒM

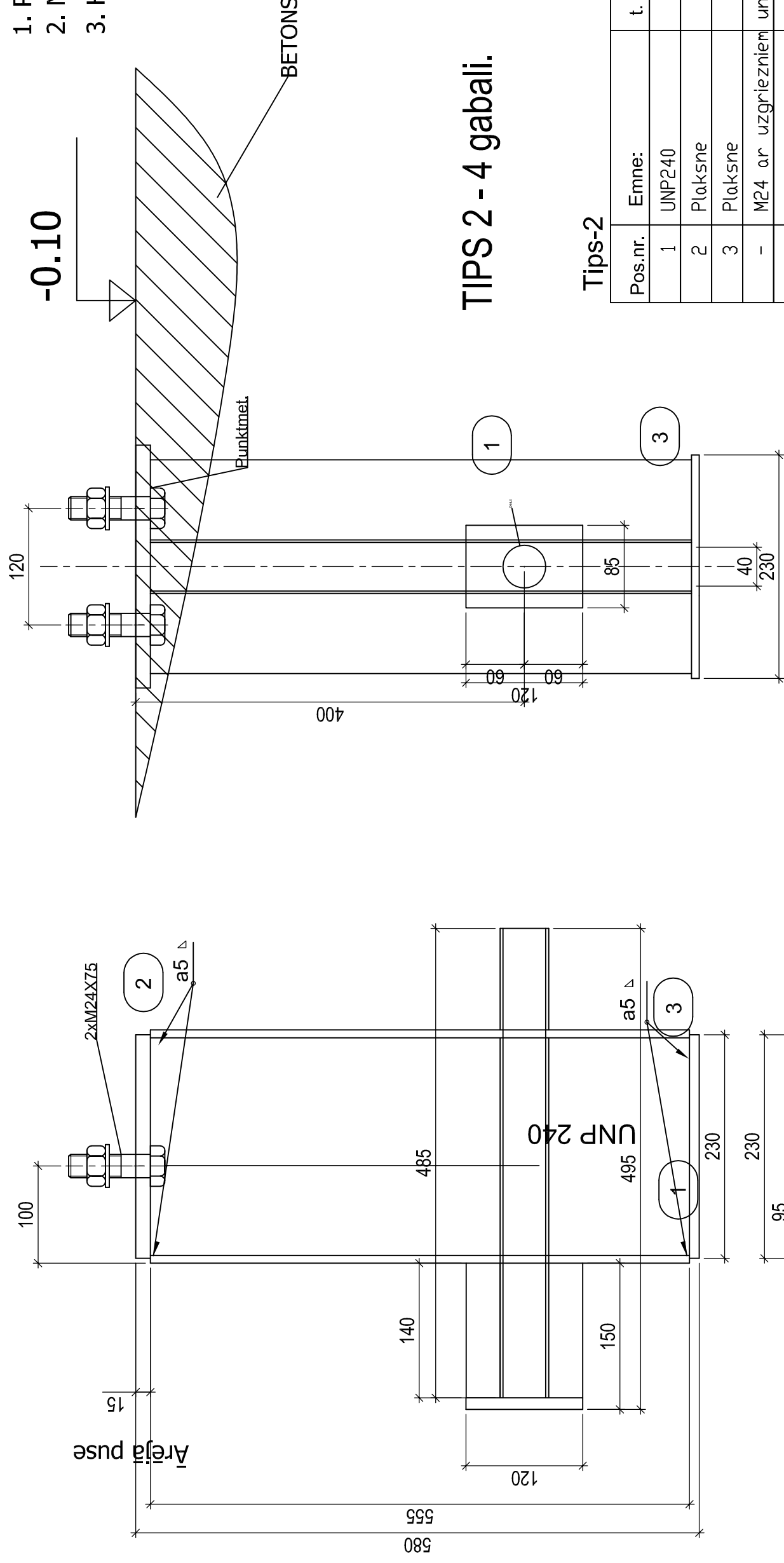


U50*190*50/3
PRIEKŠ PAŠURBOŠĀM
SKRŪVĒM



Pasūtītājs: Valkas novada dome, reģ.Nr.900944839, Semināra iela9, Valka.		Litera	Māsa	Mērogs
Sporta zāle.				1:10
"Druvas", Vījiema pagasts, Valkas novads.				
Izm. Lapa	Dokumenta Nr.	Paraksts	Datums	
Izstādāja	P.Poikāns		22.06.2010.	
Proj. vad.	P.Poikāns			
"Z" profilu kopturu pārlaidumi		Lapa	MK-11	Lapas
		Pasūt. N° 02-10-S		

1. Profils UNP 240, DIN 1025
2. Materiāls: St 37-2
3. H14; +/- IT14/2



TIPS 2 - 4 gabali.

Tips-2

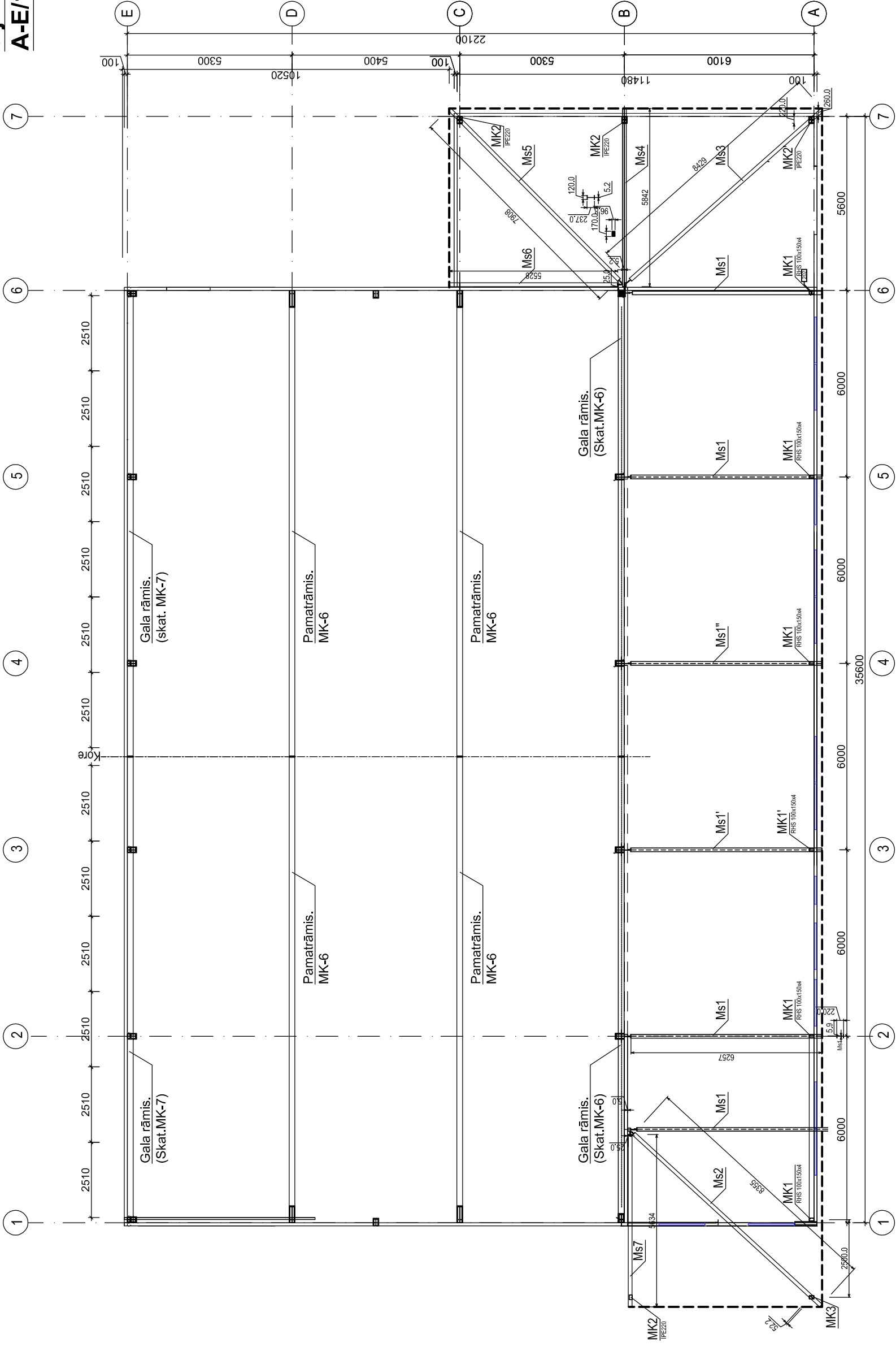
Pos.nr.	Emne:	t.	br.	Lgd.	Antal
1	UNP240			555	2
2	Plakksne	15	250	230	1
3	Plakksne	10	230	230	1
-	M24 ar uzgriezniem un paplaksnem		75	230	2
4	Plakksne	12	138	120	2
5	Plakksne	12	85	120	1
6	RHS50x50x3	3	40	483	1

N.B.! Enkuru vertikālā un horizontālā norīze +/- 5mm.

Pasūtītājs: Valkas novada dome, reģ.Nr.900944839, Semināra iela9, Valka.		Stadija	Lapa	Mērogs
Sporta zāle.		TP	MK-10	1:5
"Druvas", Vīciema pagasts, Valkas novads.				
Enkurs Tips - 2.		Pasūt. N° 02-10-S		
Izm.	Lapa	Dokumenta Nr.	Paraksts	Datums
		P. Poikāns		20.10.09
Proj. vad.		P. Poikāns		
			A-Lab-AS-01.12.09	

Siju un kolonnu izvietojums asīs A-E/1-7.

M 1:100



Metāla siju specifikācija (ašis A-B/1-7)

Poz.	Nosaukums	Profils	Skaitis	Svars (kg)		Piezīmes
				Poz.	Kopā	
1	Metāla sija Ms-1	IPE 220L=6257	4	164	656	26.2
2	Metāla sija Ms-1'	IPE 220L=6257	1	164	164	26.2
2	Metāla sija Ms-1''	IPE 220L=6257	1	164	164	26.2
2	Metāla sija Ms-2	IPE 240L=6355	1	256.5	256.5	30.7
2	Metāla sija Ms-3	IPE 240L=6429	1	256.8	256.8	30.7
2	Metāla sija Ms-4	IPE 220L=5842	1	153.1	153.1	26.2
2	Metāla sija Ms-5	IPE 240L=7908	1	242.8	242.8	30.7
2	Metāla sija Ms-6	IPE 220L=5528	1	144.9	144.9	26.2
2	Metāla sija Ms-7	IPE 220L=6634	1	147.6	147.6	26.2
				Kopā:		2187.7

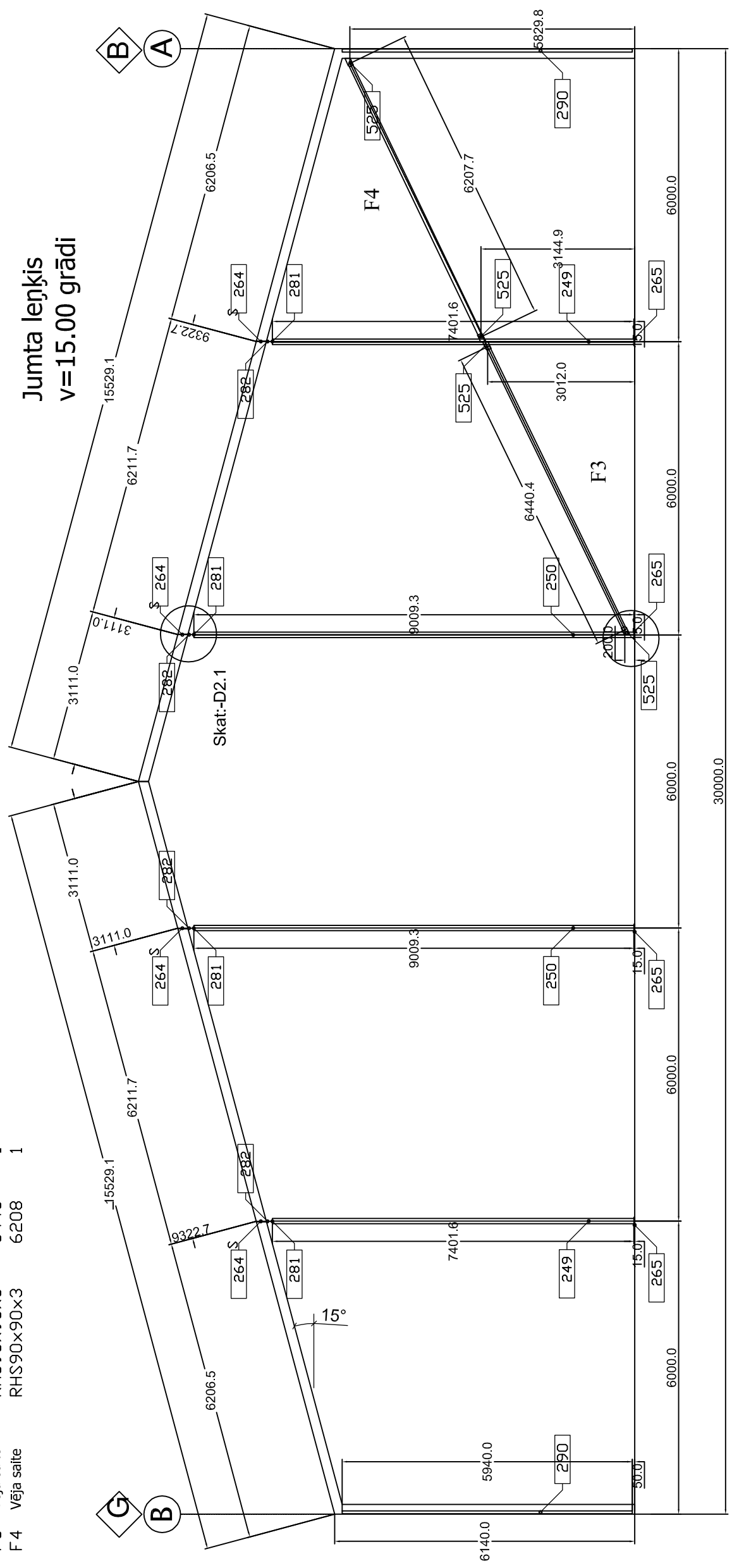
Projekta vadītājs P. Poikāns	22.06.2010.	2010.	Pastūpītājs: Valkas novada dome, reģ.Nr.900944839, Semināra ielā9, Valka, M 1:100	A2
Izstrādātāja P. Poikāns	22.06.2010.	gads	STADIJA LAPA	LAPU SK.
	22.06.2010.		Sporta zāle.	TP MK-8
			"Druvas", Vijciema pagasts, Valkas novads.	Pasūt. N° 02-10-S
				SIA "ARHITEKTE G. KURSĪTE"

Poz. Nr.	Nosaukums	Izmēri	Garums (mm)	Skaits
248	Kolonna	IPE200	6140	2
249	Kolonna	IPE220	7402	2
250	Kolonna	IPE220	9009	2
264	Stiprības plāte	Pl. 10. 0x45	184	4
265	Pamata plāksne	Pl. 15. 0x160	210	4
281	Savienojuma pl.	BE113	-	4
282	Savienojuma pl.	BE113	-	4
290	Savien. leņķis	L60x60x5	7800	2
525	Savien. pl.	BE525	-	4
F3	Vēja saite	RHS90x90x3	6440	1
F4	Vēja saite	RHS90x90x3	6208	1

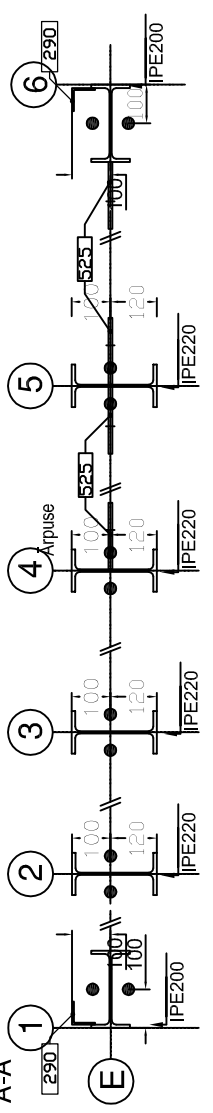
Piezīmes: 000102S

1. Visi izmēri milimetros.
2. Materiāls: S235JR2 (EN10025+A1:1993).
3. Izgatavots saskaņā ar DIN 18 800 un atbilstošiem standartiem.
4. Metinājuma apzīmējumi saskaņā ar ISO 2553, E metodes.
5. Plāksņu raksturojums:
S - vienpusējā,
D - abpusējā,
T - caurejoša.

Jumta leņķis v=15.00 grādi



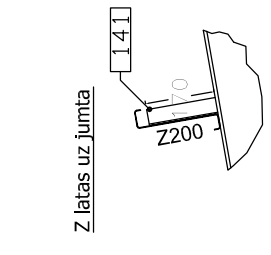
M: 1:5



Pasūtītājs: Valkas novada dome, reģ.Nr.900944839, Semināra iela9, Valka.		Studija	Lapas	Mērogs
Izm. Lapa	Dokumenta Nr.	Paraksts	Datums	
Izstrādāja	P. Poikāns		22.06.2010	
Proj. vad.	P. Poikāns			
Sporta zāle.		T.P.	MK-7	1:100
"Druvas", Vīciema pagasts, Valkas novads.				
Gala rāmis asts 1-6/E.				

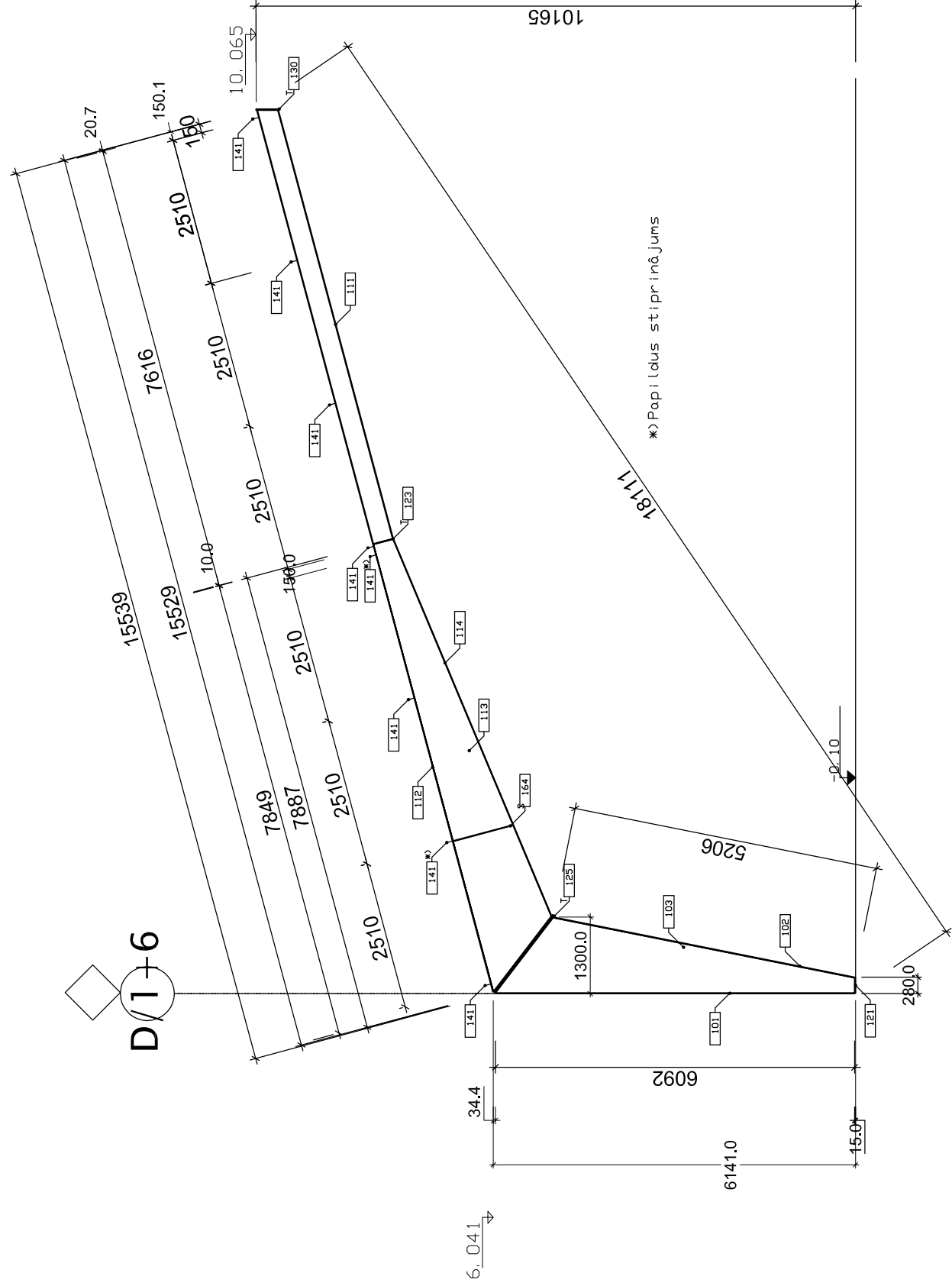
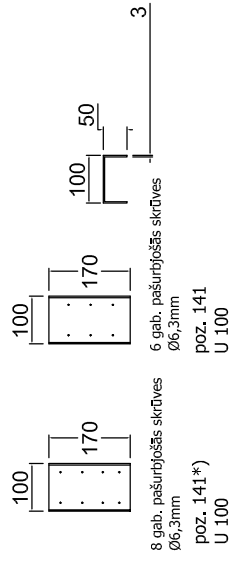
Jumta leņķis
v=15.00 grādi

000101A



Ziņas uz jumta

- Piezīmes:
1. Visi izmēri milimetros.
 2. Materiāls: S235JRG2 (EN10025+A1:1993).
 3. Izgatavots saskaņā ar DIN 18 800 un atbilstošiem standartiem.
 4. Metinājuma apzīmējumi saskaņā ar ISO 2553, E metodes.
 5. Plāksņu raksturojums:
S - vienpusējā,
D - abpusējā,
T - caurejoša.



*) Papildus stiprinājums

Poz. Nr.	Nosaukums	Izmēri	Garums (mm)	Skaits
101	Statņa main.prof.ārējā pl.	P.L. 12. 0x260	6092	1
102	Statņa main.prof.iekšējā pl.	P.L. 12. 0x260	5206	1
103	Statņa main.prof.rīģera.pl.	P.L. 6. 0x1274	6092	1
111	Spāres prof.	IPE360	7616	1
112	Spāres main.prof.ārējā pl.	P.L. 10. 0x220	7849	1
113	Spāres main.prof.rīģera.pl.	P.L. 6. 0x1278	7849	1
114	Spāres main.prof.iekšējā pl.	P.L. 10. 0x220	6925	1
121	Pamata plāksne	P.L. 15. 0x260	270	1
123	Profilu savienoj. plāksne	P.L. 10. 0x220	350	1
125	Stūra savien. plāksne	P.L. 20. 0x260	1646	2
130	Augšējā savien. plāksne	P.L. 20. 0x170	393	1
141	Latu stiprinājums	U100	170	8
164	Stiprības plāksne	P.L. 10. 0x100	1050	1

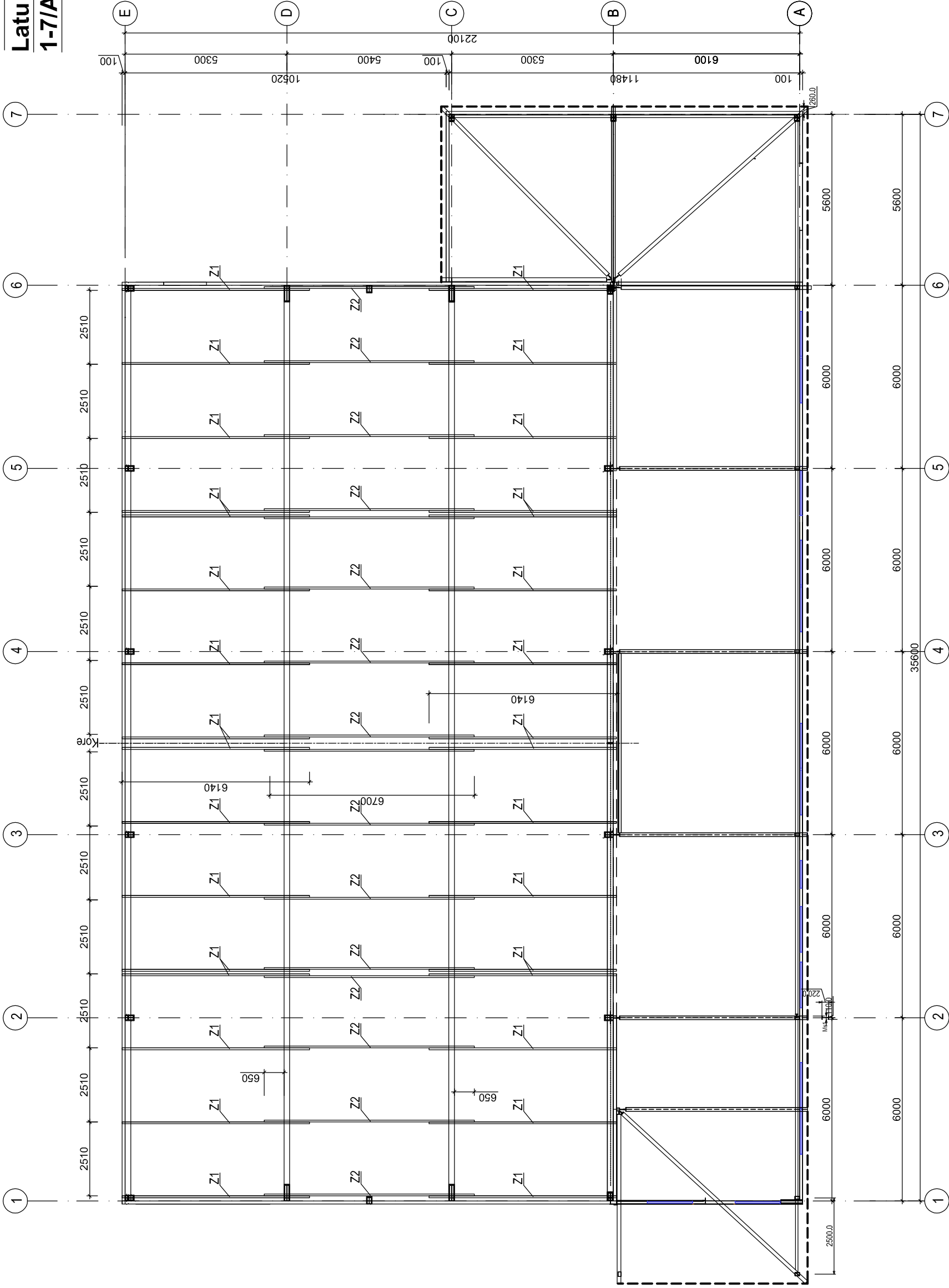
1782

PUSRĀMJU SKAITS..... 3

Pasūtītājs: Valkas novada dome, reģ.Nr.900944839, Semināra iela9, Valka.		Studija	Lapas	Mērogs
Izm. Lapa	Dokumenta Nr.	Datums	T.P.	MK.5
Izstrādāja	P. Poikāns	22.06.2010		1:100
Proj. vad.	P. Poikāns			
		"Druvas", Vīciema pagasts, Valkas novads.		
		Pamatpusrāmīis asīs 1-6/D.		

**Jumta latu izvietojums asīs A-E.
Latu izvietojums izvietojums asīs
1-7/A-C.**

M 1:100



"Z" profiļu specifikācija:
Z1 - Z200x2.5 (Ix=486.3x10 mm⁴, Wx=48.1x10mm³). Tērauds S350GD+Z275; (EN 10147), L=6140mm; Skaitis 32gab.
Z2 - Z200x2.0 (Ix=386.3x10 mm⁴, Wx=38.12x10mm³). Tērauds S350GD+Z275; (EN 10147), L=6700mm; Skaitis 16gab.

Projekta vadītājs P. Polkāns	22.06.2010.	2010. gads	Pastūfītājs: Valkas novada dome, reģ.Nr.900944839, Semināra ielā9, Valka. M 1:100	A2
Arhitekts G. Kurstīte	22.06.2010.		STADIJA LAPA	LAPU SK.
Izstrādātāja P. Polkāns	22.06.2010.		Sporta zāle.	TP MK-3
			"Druvas", Vijciema pagasts, Valkas novads.	Pasūt. N° 02-10-S
				SIA "ARHITEKTE G. KURŠTE"

