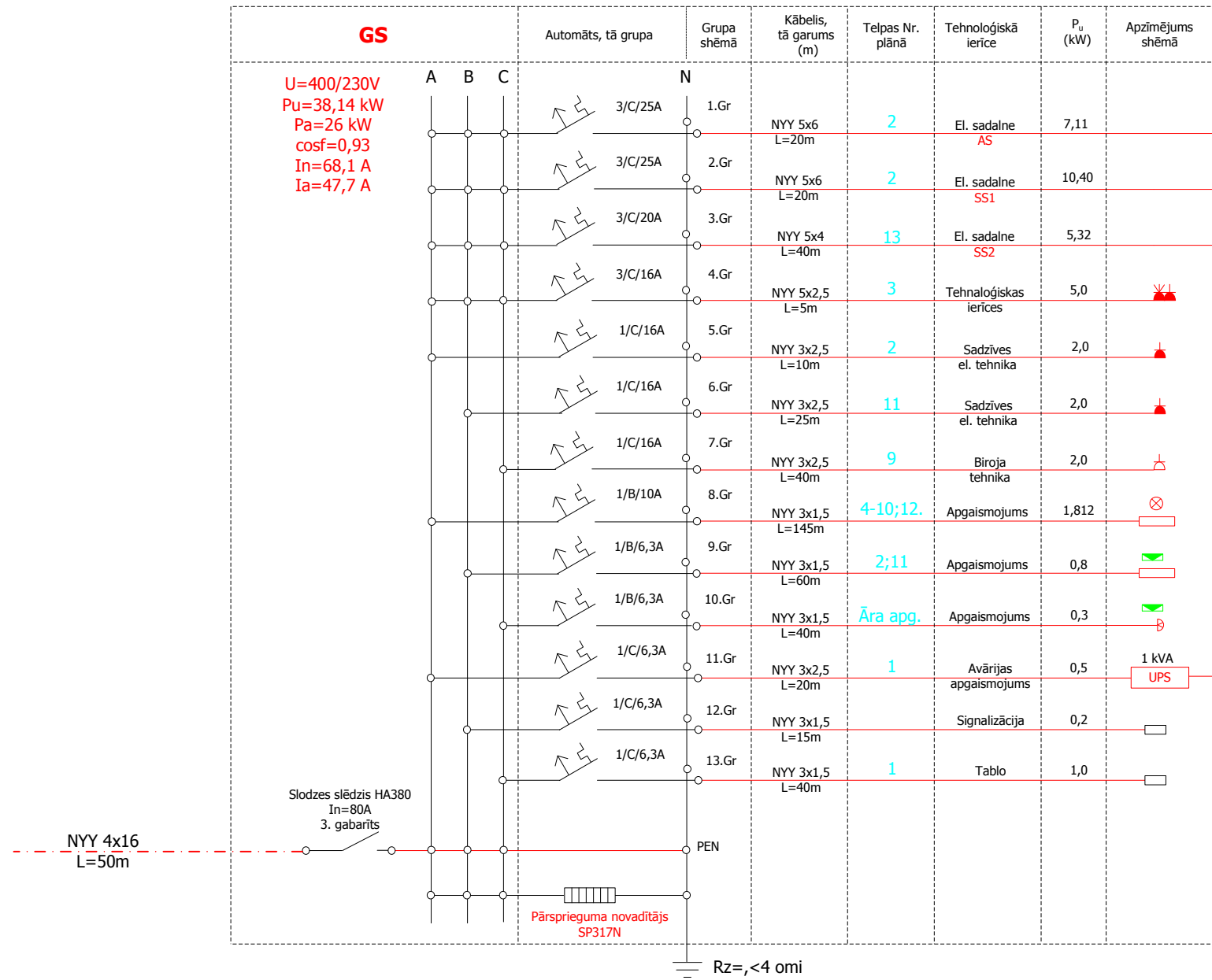
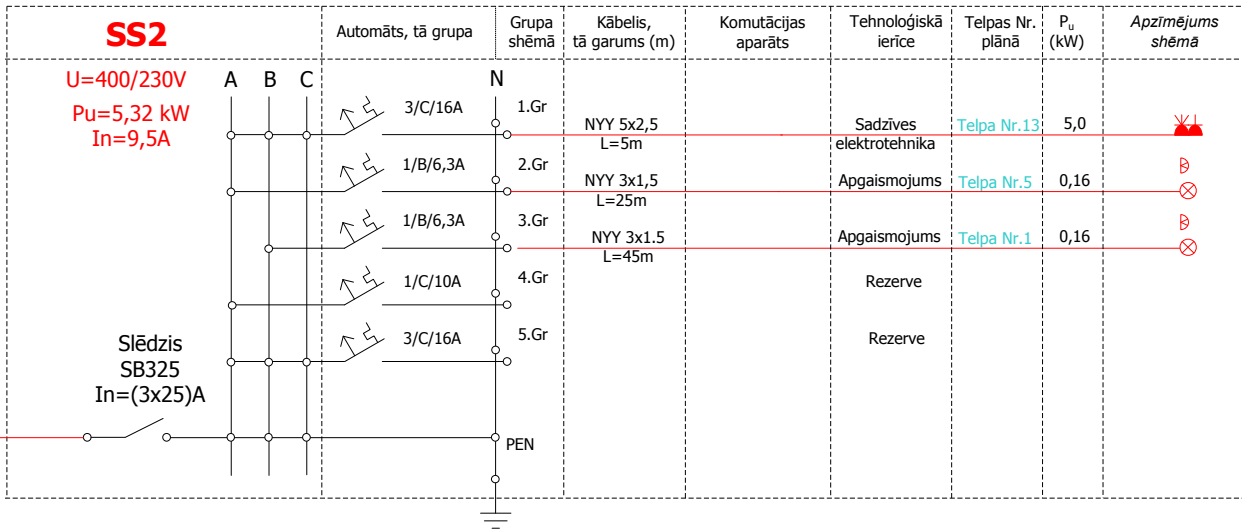


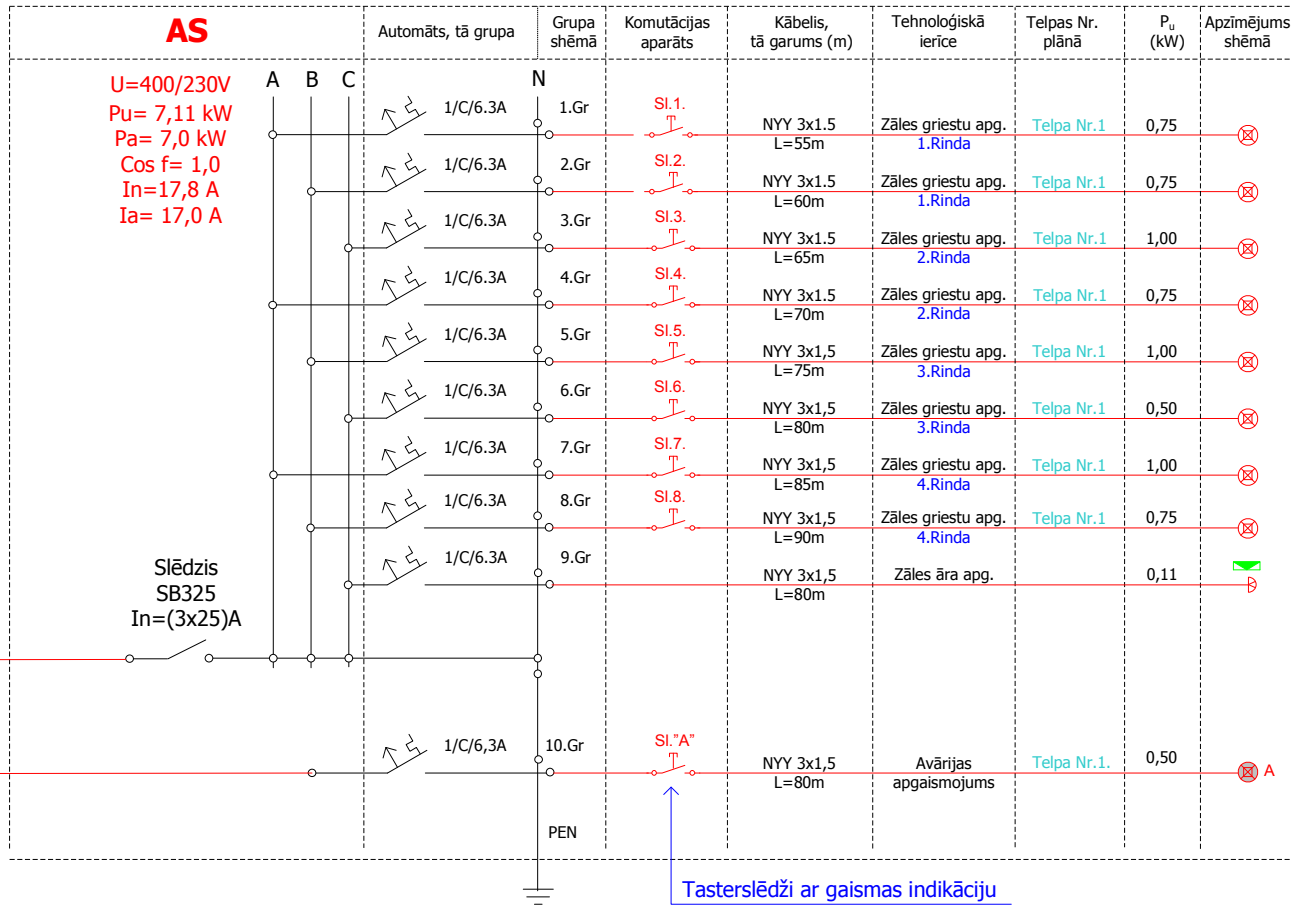
Grupu sadalne **GS** IP40 ar 48 moduļu vietām (**3.** (tehniskā) telpa)



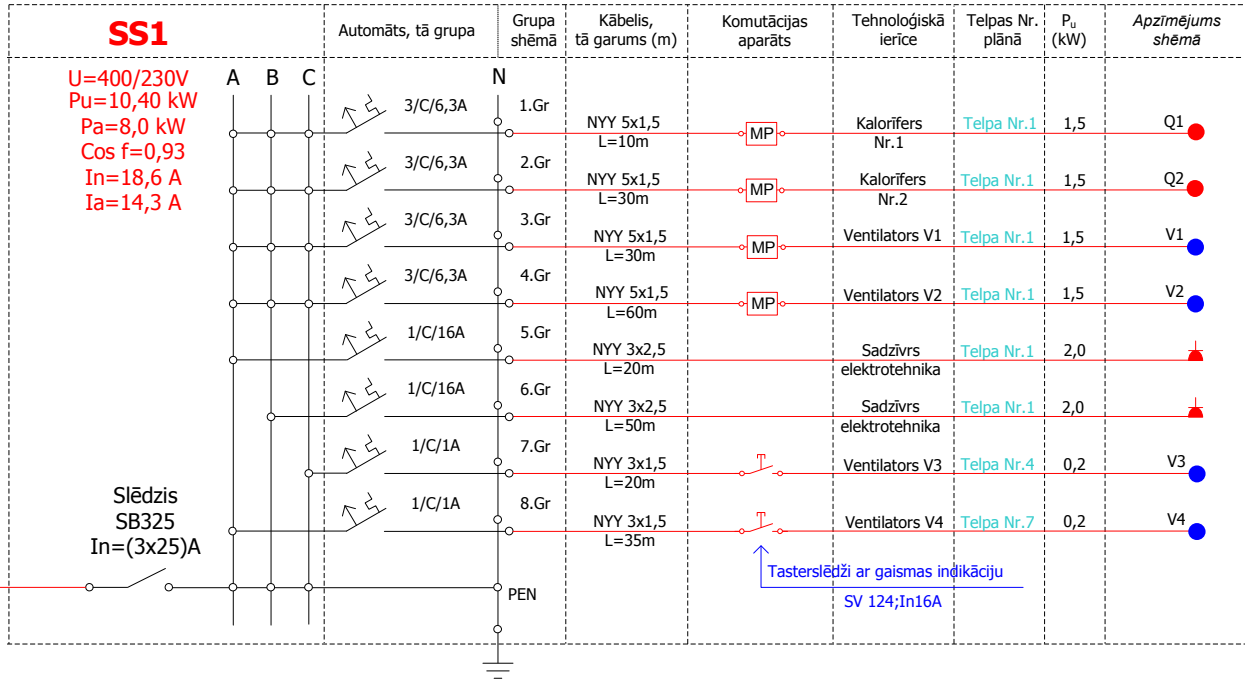
Grupu sadalne **SS2** IP56 ar 24 moduļu vietām (**13.** (tehniskā telpa) telpa)



Grupu sadalne **AS** ar 48 moduļu vietām IP30 (**2.** telpa)



Grupu sadalne **SS1** ar 36 moduļu vietām (**2.** telpa)



Dokum.nr.	Nosaukums	Paraksts	Datums	2010.G.	Pasūtītājs: Valkas novada dome, reģ.Nr.900944839, Semināra iela 9, Valka.	Bez mēroga		
Pr. vadīt.	P. Poikāns		21.06.2010.					
Projektēja	P.Bicāls		21.06.2010.	„Druvas”, Vijciema pagasts, Valkas nov. Elektrotehniskā daļa. Iekšējā elektroinstalācija	Sporta zāle „Druvas”, Vijciema pagasts, Valkas nov. Elektrotehniskā daļa. Iekšējā elektroinstalācija	STAD.	LAPA	LAPAS
						TP	EL -2	7
						Pasūt. N° 02-10-S		
						SIA "Arhitekta G. Kursīte"		