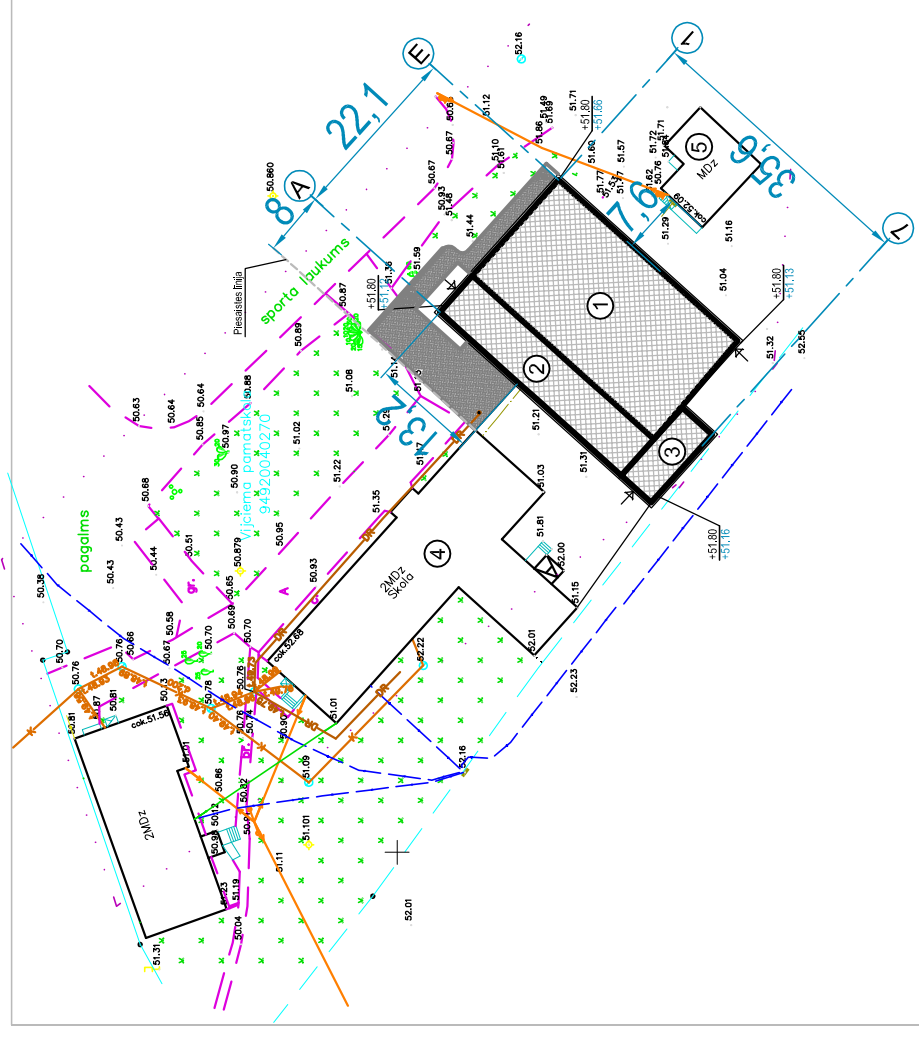


AR daļas lapu saraksts

Nr.p.k.	Nosaukums	Lpp nr.p.k.
1	Vispārīgie norādījumi	AR - 1
2	Fasāde 1-6-7	AR - 2
3	Fasāde 1-6	AR - 3
4	Fasāde G - A	AR - 4
5	Fasāde 6 - 1	AR - 5
6	Stāva plāns uz atzīmes 0.00	AR - 6
7	Stāva plāns uz atzīmes 4.00	AR - 7
8	Griezums 1 - 1	AR - 8
9	Griezums 2- 2	AR - 9
10	Griezums 3- 3	AR - 10
11	Griezums 4- 4	AR - 11
12	Sporta laukumu plāns	AR - 12
13	Logu specifikācija	AR - 13
14	Durvju specifikācija	AR - 14
15	Grīdu apdares shēma	AR - 15
16	Apdares darbu tabula	AR - 16
17	Jumta plāns	AR - 17

Situācijas novietne M 1:1000



EKSPLIKĀCIJA:

- ① Projektējamā sporta zāle
- ② Projektējamais sadzīves telpas.
- ③ Projektējamā tehniskā telpa.
- ④ Esošā skola.
- ⑤ Esošā mācību ēka.

VISPĀRĪGĀ INFORMĀCIJA UN NORĀDĪJUMI:

- Augstuma atzīmes dotas metros,
- Atzīmei ± 0.000 pieņemts 1. sporta zāles grīdas līmenis, atbilst 51.80m Baltijas augstumu sistēmā.

IZMANTOTO DOKUMENTU UN NORMATĪVU SARAKSTS

Nr.	Nosaukums
1.	LBN 201-07. "Būvju ugunsdrošība"
2.	LBN 002-01. "Ēku norobežojošo konstrukciju siltumtehnika"
3.	LBN 202-01. "Būvprojekta saturs un noformēšana"
4.	LBN 208-08. "Publiskās ēkas un būves"

ŠT būvprojekta AR daļas risinājumi atbilst Latvijas būvnormatīviem, kā arī citu normatīvo aktu prasībām.
Būvprojekta daļas vadītāja:

Būvprojekta daļas vadītājaGunta Kursīte

Sertifikāts: Nr. 10 - 0369 2010.gada 22.j ūnijā

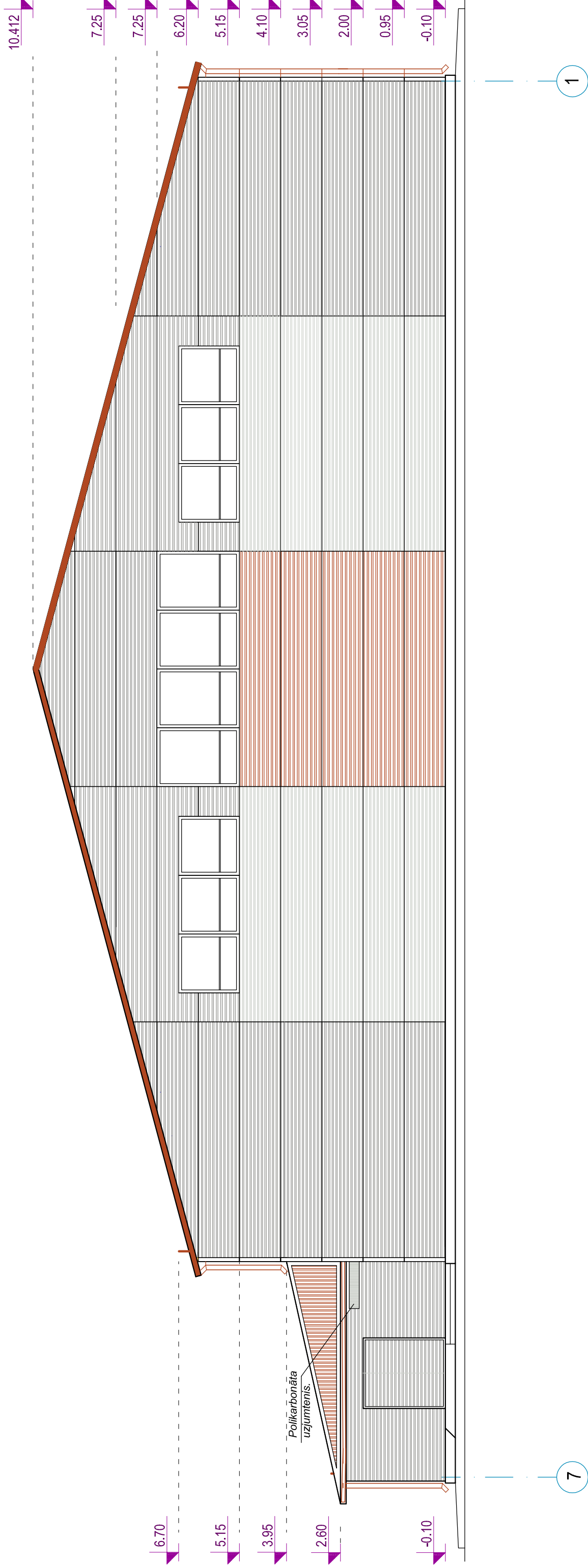
ŠT būvprojekta BK daļas risinājumi atbilst Latvijas būvnormatīviem, kā arī citu normatīvo aktu prasībām.
Būvprojekta daļas vadītājs:

Konstruktors:P.Ēteris Polkāns

Sertifikāts: Nr. 20 - 6208 2010.gada 22.j ūnijā

Projekta vad.	P. Polkāns	22.06.2010.	2010.	Pasūtītājs: Valkas novada dome,	A3
Arhitekts	G. Kursīte	22.06.2010.	gads	reģ.Nr.900944839, Semināra iela9, Valka.	M 1:1000
Izstrādāja	P. Polkāns	22.06.2010.		STADIJA	LAPA
				Sporta zāle.	LAPU SK.
				"Druvas", Viļciema pagasts, Valkas novads.	TP
				Vispārīgie rādītāji	AR-1
					17
					Pasūt. N° 02-10-S
					SIA " ARHITEKTE
					G. KURSĪTE "

Fasāde asis 7-1.



PIEZĪMES:

1. Augstuma atzīmes dotas metros.

2. Doto lapu AR-3 skatīt kopā ar lapu AR-6 un AR-7.

Jumts - sendviča tipa jumta paneli 100/145mm, lietderīgais platums 1000mm, sarkanbrūnā krāsā, tonis RAL 4838.

Sienas tehniskajai telpai - tērauda loksnes, pelēkā krāsā, tonis RAL 9018.

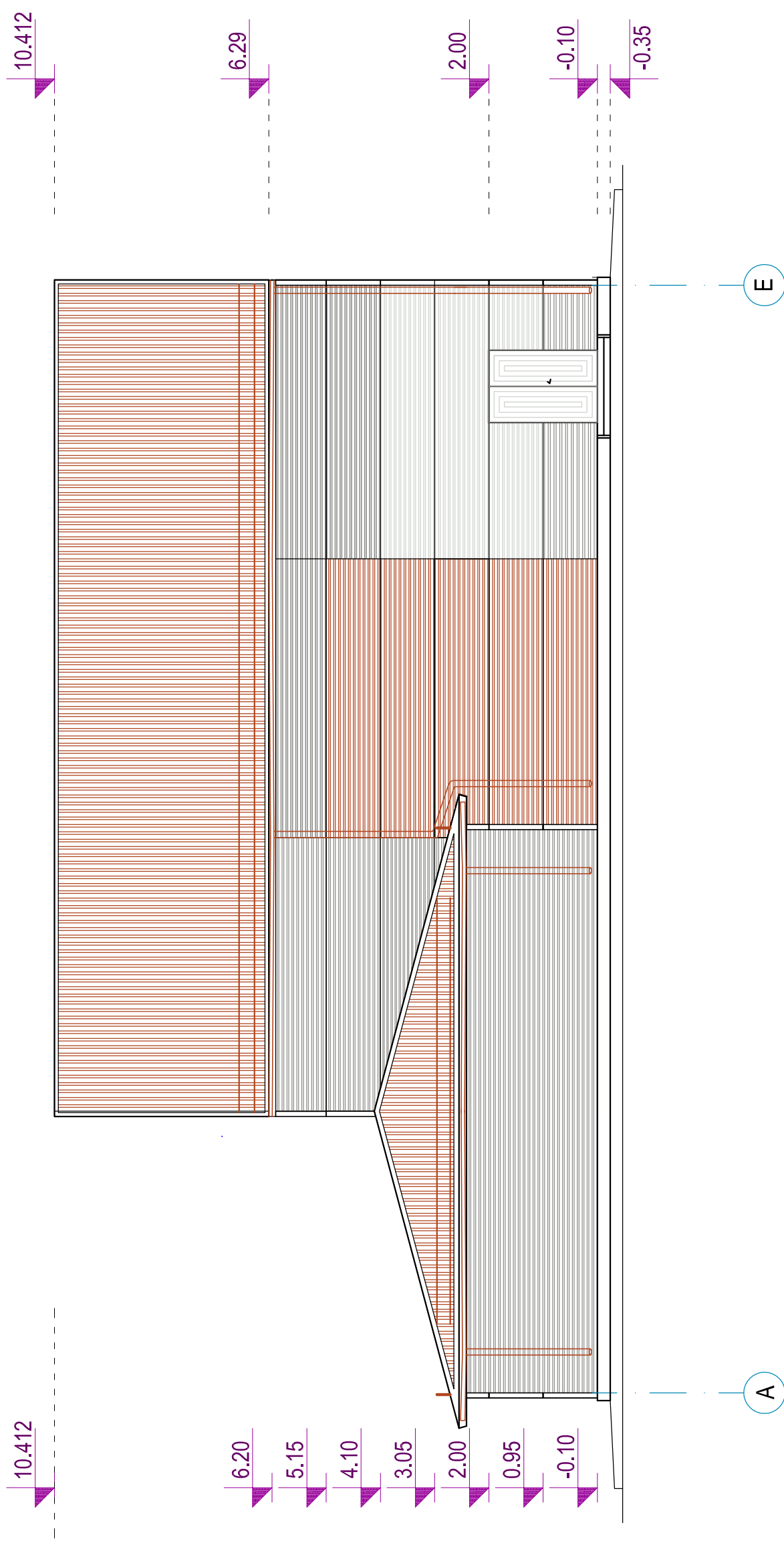
Sienas sporta zālei - sendviča tipa sienu paneli ar nosēgtām stiprinājuma skrūvēm ,

biezums 100mm, platums 1050mm, mikrofilis- pelēkā krāsā, gaišais tonis RAL 9010, tumšais RAL 9007.

Logi sporta zālei -PVC, baltā krāsā .

Projekta vad.	P. Poikāns	22.06.2010.	2010.	Pasūtītājs: Valkas novada dome,	A3
Arhitekts	G. Kursīte	22.06.2010.	gads	reģ.Nr.900944839, Semināra iela9, Valka.	M 1:100
Izstrādāja	P. Poikāns	22.06.2010.		STADIJA LAPA	LAPU SK.
				Sporta zāle.	
				"Druvas", Vīciema pagasts, Valkas novads.	TP AR-2
					Pasūt. N° 02-10-S
				Fasāde asis 7-1	SIA "ARHITEKTE G. KURSĪTE"

Fasāde asis A-E.

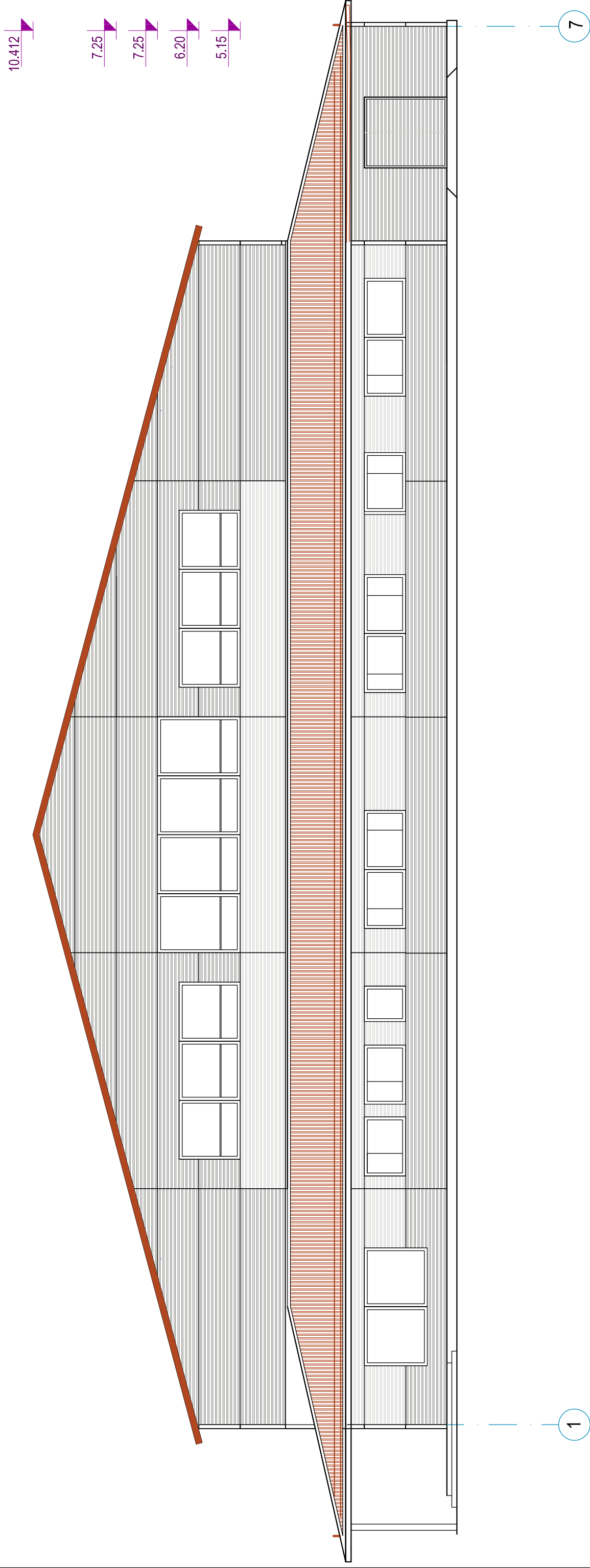


PIEZĪMES:

1. Augstuma atzīmes dotas metros.
 2. Doto lapu AR-3 skatīt kopā ar lapu AR-6 un AR-7.
- Jumts - sendviča tipa jumta paneli 100/145mm, lietderīgais platums 1000mm, sarkanbrūnā krāsā, tonis RAL 4838.
 Sienas tehniskajai telpai - iērauda loksnes, pelēkā krāsā, tonis RAL 9018.
 Sienas sporta zālei - sendviča tipa sienu paneļi ar nosegtām stiprinājuma skrūvēm, biezums 100mm, platums 1050mm, mikrofilis- pelēkā krāsā, gaišais tonis RAL 9010, tumšais RAL 9007.
 Durvis sporta zālei -PVC, baltā krāsā.

Projekta vad.	P. Poikāns	22.06.2010.	2010.	Pasūtītājs: Valkas novada dome,	A3
Arhitekts	G. Kuršīte	22.06.2010.	gads	reģ.Nr.900944839, Semināra iela9, Valka.	M 1:100
Izstrādāja	P. Poikāns	22.06.2010.		STADIJA LAPA	LAPU SK.
				Vijciema pagasta sporta zāle.	TP AR-3
					Pasūt. N° 02-10-S
				Fasāde asis A-E.	SIA " ARHITEKTE G. KURŠĪTE "

Fasāde asis 1-7.



PIEZĪMES:

1. Augstuma atzīmes dotas metros.

2. Doto lapu AR-4 skaitļi kopā ar lapu AR-6 un AR-7.

Jurmis - sendvīca tipa jumta paneli 100/145mm, lietderīgais platums 1000mm, sarkanbrūnā krāsā, tonis RAL 4838.

Sienas tehniskajai telpai - tērauda loksnes, pelēkā krāsā, tonis RAL 9018.

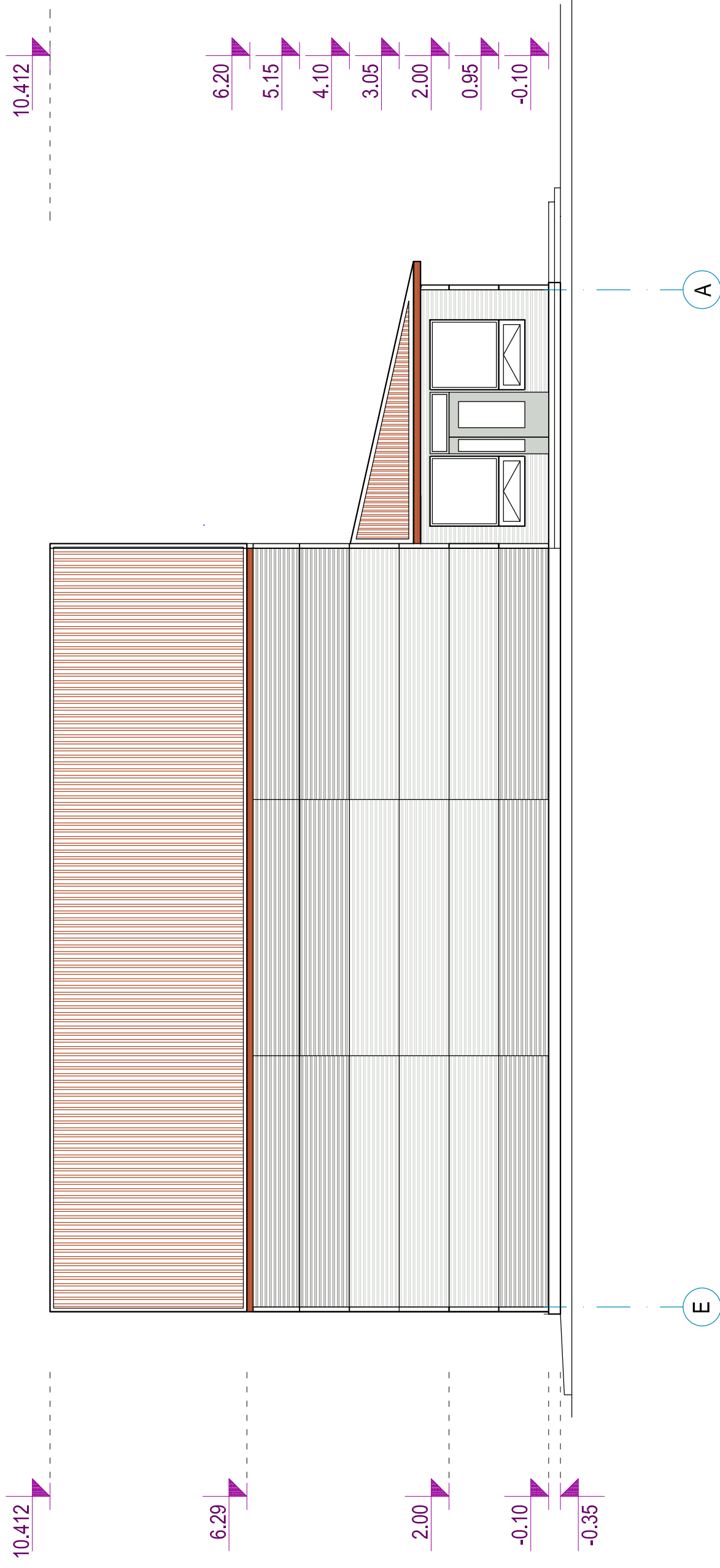
Sienas sporta zālei - sendvīca tipa sienu paneli ar nosēgtām stiprinājuma skrūvēm ,

biezums 100mm, platums 1050mm, mikrofilis- pelēkā krāsā, gaišais tonis RAL 9010, tumšais RAL 9007.

Durvis tehniskajai telpai -PVC, baltā krāsā .

Projekta vad.	P. Poikāns	22.06.2010.	2010.	Pasūtītājs: Valkas novada dome,	A3
Arhitekts	G. Kursīte	22.06.2010.	gads	reģ.Nr.90094839, Semināra iela9, Valka.	M 1:100
Izstrādāja	P. Poikāns	22.06.2010.		STADIJA LAPA	LAPU SK.
				Sporta zāle.	
				"Druvas", Vīciema pagasts, Valkas novads.	TP AR-4
				Fasāde asis 1-7	Pasūt. N° 02-10-S
					SIA " ARHITEKTE G. KURSĪTE "

Fasāde asis E-A.



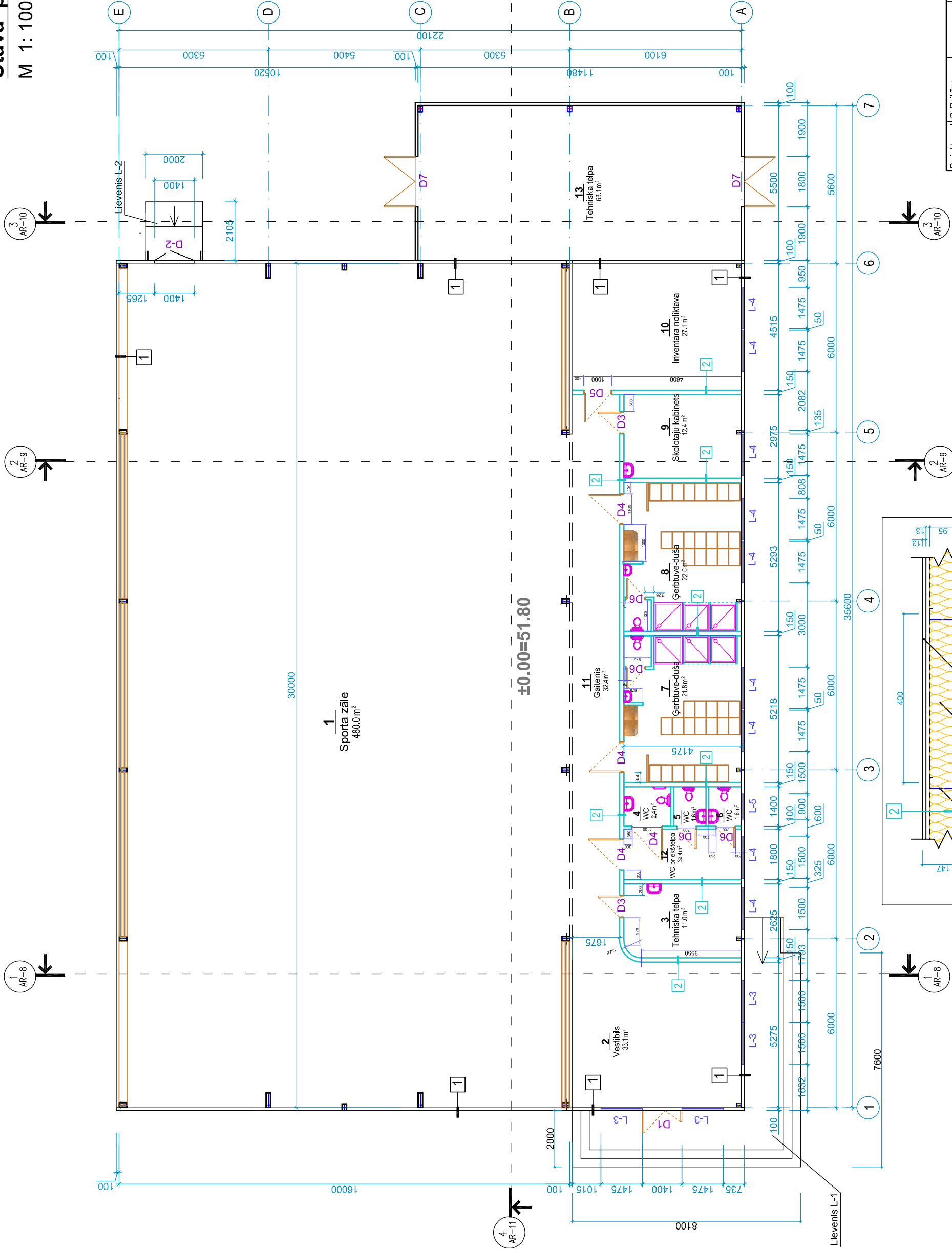
PIEZĪMES:

1. Augstuma atzīmes dotas metros.
2. Doto lapu AR-5 skatīt kopā ar lapu AR-6 un AR-7.
 Jumts - sendviča tipa jumta paneli 100/145mm, lietderīgais platums 1000mm, sarkanbrūnā krāsā, tonis RAL 4750.
 Sienu sporta zālei - sendviča tipa sienu paneli ar nosegtām stiprinājuma skrūvēm ,
 biezums 100mm, platums 1050mm, mikrofilis- pelēkā krāsā, gaišais tonis RAL 9010, tumšais RAL 9007.

Projekta vad.	P. Poikāns	22.06.2010.	2010.	Pasūtītājs: Valkas novada dome,	A3
Arhitekts	G. Kuršīte	22.06.2010.	gads	reg.Nr.900944839, Semināra iela9, Valka.	M 1:100
Izstrādāja	P. Poikāns	22.06.2010.		STADIJA LAPA	LAPU SK.
				TP	AR-5
				Pasūt. N° 02-10-S	
				SIA " ARHITEKTE G. KURŠĪTE "	
				Sporta zāle.	
				"Druvas", Vīciema pagasts, Valkas novads.	
				Fasāde asis E-A.	

Stāva plāns uz atzīmes 0.00.

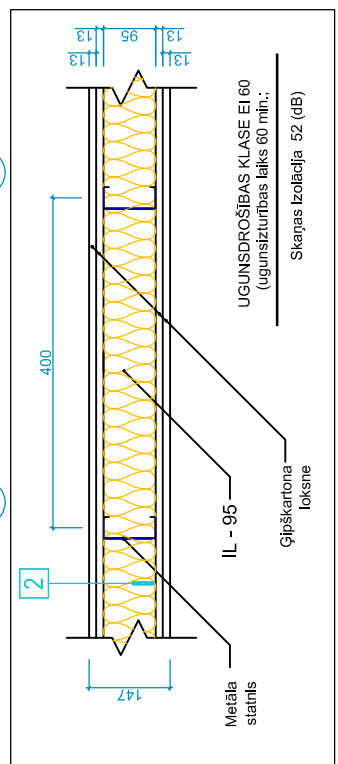
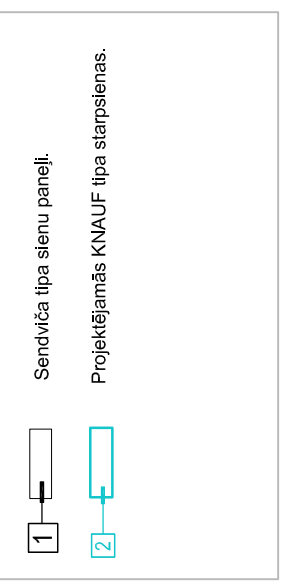
M 1: 100



EKSPLIKĀCIJA

Nr.	Nosaukums	Piezīmes	Platība m²
1.	Sporta zāle		480.0m²
2.	Vestibīls		33.1m²
3.	Tehniskā telpa		11.0m²
4.	WC apmeklētājiem ar kustību traucējumiem		2.40m²
5.	WC		1.60m²
6.	WC		1.60m²
7.	Ģērbtuve-duša		21.8m²
8.	Ģērbtuve-duša		22.0m²
9.	Sporta skolotāju kabinets		12.4m²
10.	Sporta inventāra noliktava		27.1m²
11.	Gaitenis		32.4m²
12.	WC priekštelpa		7.50m²
13.	Tehniskā telpa		63.0m²
Kopā:			715.9m²

PIENĒMIE APZĪMĒJUMI

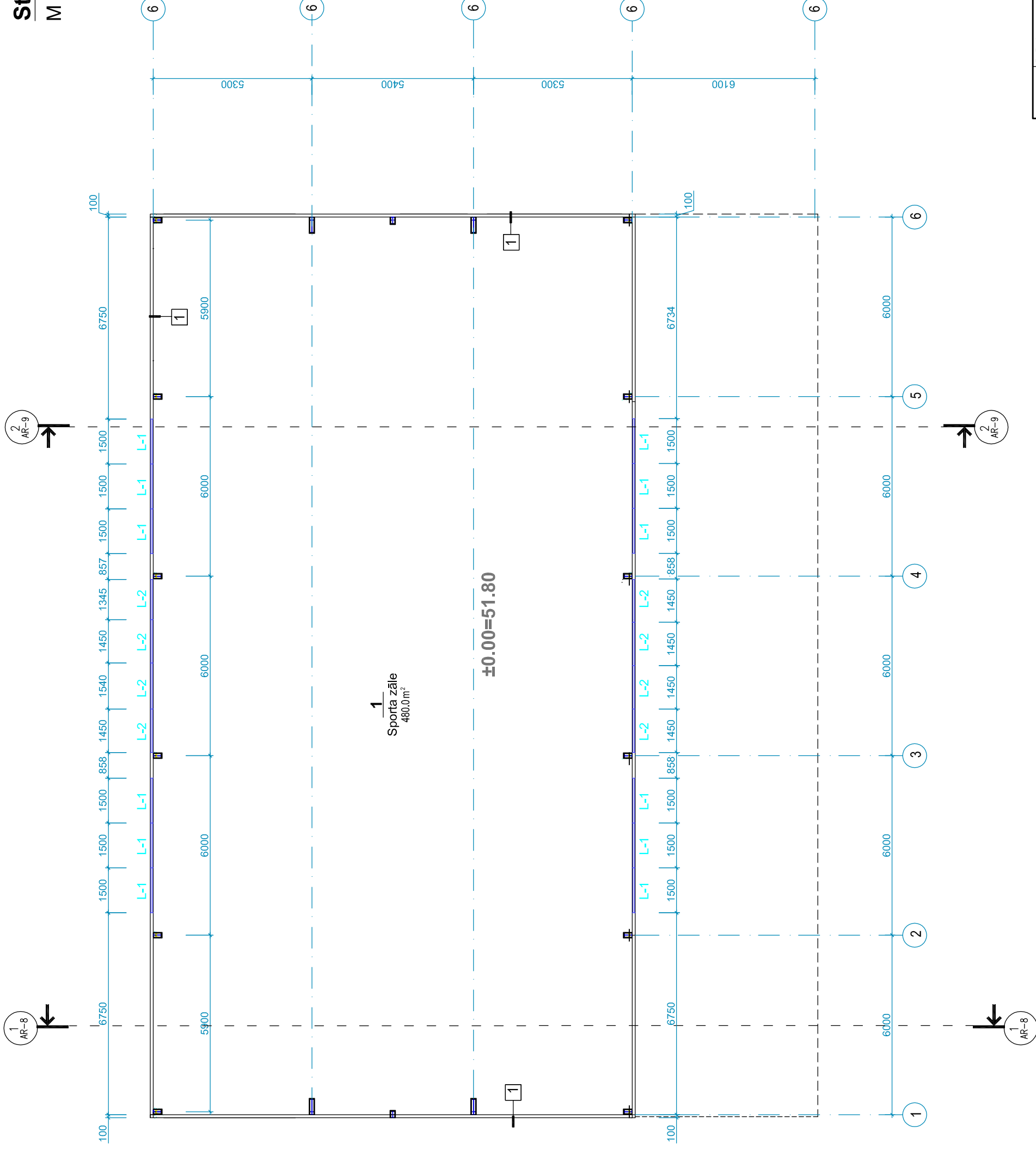


- PIEZĪMES:**
1. Visi izmēri milimetros, augstuma atzīmes metros;
 2. Foto lapu AR-6 skatīt kopā ar lpp. AR-7--11.
 3. Metāla rāmi skatīt TP MK daļā.

Projekta vadīt. P. Poikāns	22.06.2010.	2010.	Pastūfētājs: Valkas novada dome,	A2
Arhitekts G. Kurstīte	22.06.2010.	gads	reģ.Nr.900944839, Semināra ielā9, Valka.	M 1:100
Izstrādātāja P. Poikāns	22.06.2010.		STADIJA LAPA	LAPU SK.
			Sporta zāle.	TP
			"Druvas", Vijciema pagasts, Valkas novads.	AR-6
				Pasūt. N° 02-10-S
				SIA "ARHITEKTE
				G. KURSĪTE "
			Stāva plāns uz atzīmes 0.00.	

Stāva plāns uz atzīmes 4.00.

M 1: 100



EKSPLIKĀCIJA

Nr.	Nosaukums	Piezīmes	Platība m²
1.	Sporta zāle		480,0m²
		Kopā:	480,0m²

PIENĒMTIE APZĪMĒJUMI



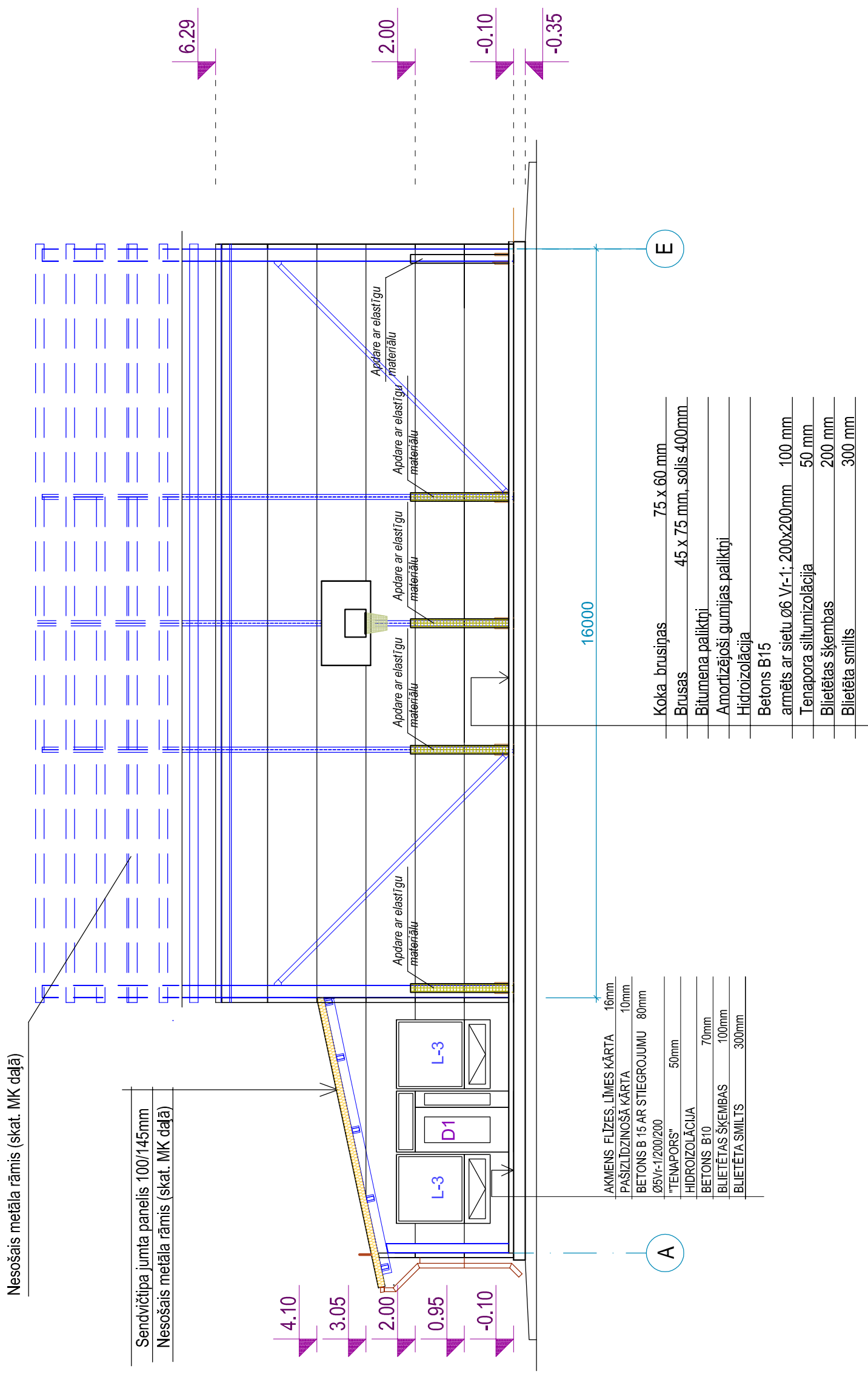
Sendviča tipa sienu paneli.

PIEZĪMES:

1. Visi izmēri milimetros, augstuma atzīmes metros;
2. Doto lapu AR-7 skatīt kopā ar lpp. AR-8--11.

Projekta vadītājs Arhitekts Izstrādātāja	P. Poikāns G. Kuršte P. Poikāns	2010. gads	Pasūtītājs: reg.Nr.90094839, Semināra iela9, Valka.	A2 M 1:100 LAPU SK.
		22.06.2010.	"Druvas", Vīļlema pagasts, Valkas novads.	STADIJA LAPA TP AR-7
		22.06.2010.		Pasūt. N° 02-10-S
				SIA "ARHITEKTE G. KURSĪTE"
				Stāva plāns uz atzīmes 4.00.

Griezums 1-1.

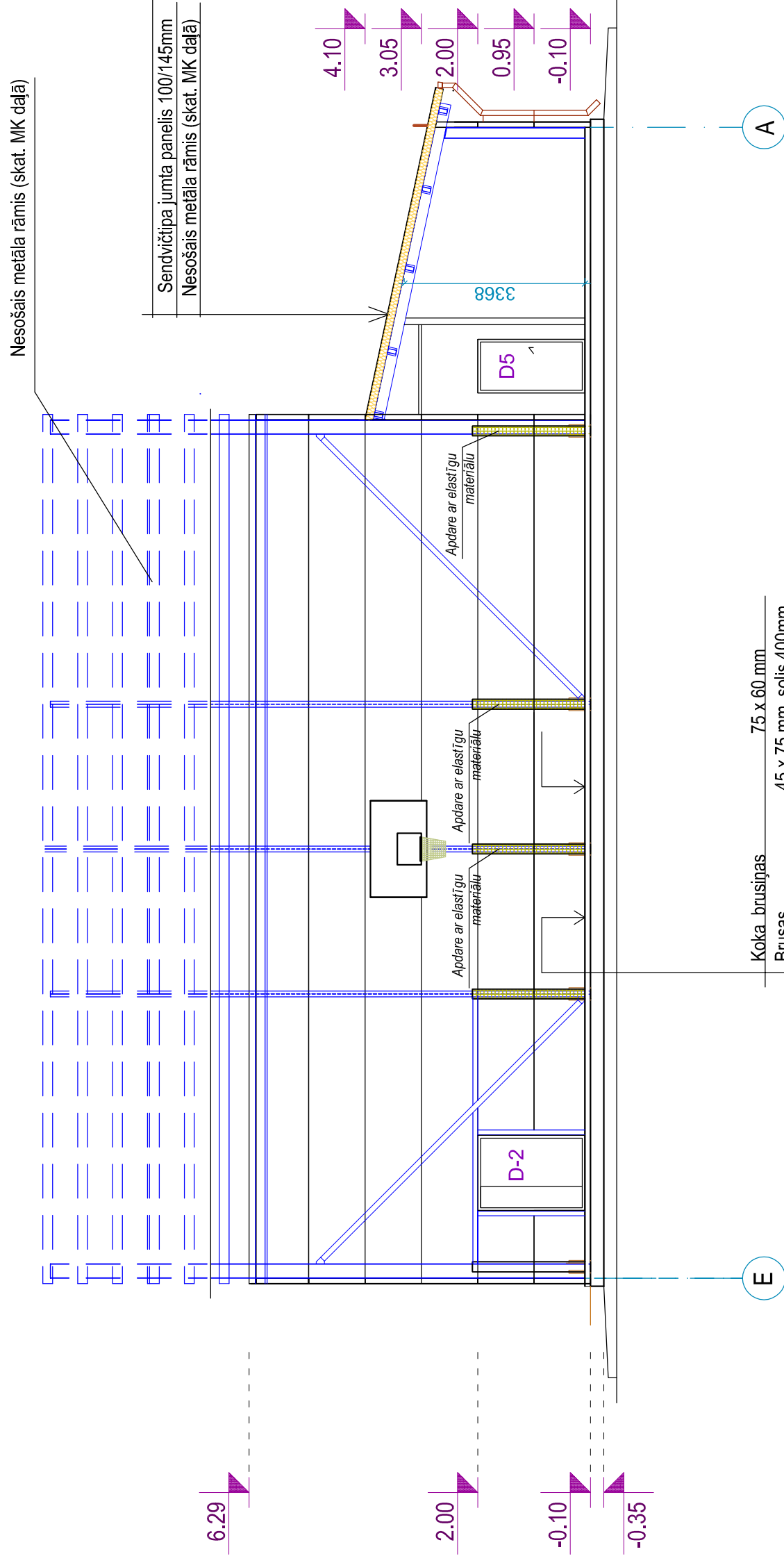


PIEZĪMES:

1. Augstuma atzīmes dotas metros.
 2. Doto lapu AR-8 skatīt kopā ar lapu AR-6 un AR-7.
- Jumtis - sendviča tipa jumta paneli 100/145mm, lietderīgais platums 1000mm, pelēkā krāsā, tonis RAL 4838.
Sienas sporta zālei - sendviča tipa sienu paneli ar nosegtām stiprinājuma skrūvēm, biezums 100mm, plātums 1050mm.

Projekta vad.	P. Poikāns	22.06.2010.	2010. gads	Pasūtītājs: Valkas novada dome, reg.Nr.900944839, Semināra iela9, Valka.	A3 M 1:100
Arhitekta	G. Kursīte	22.06.2010.		STADIJA	LAPA
Izstrādāja	P. Poikāns	22.06.2010.		Sporta zāle.	
				TP	AR-8
				Pasūt. N° 02-10-S	
				SIA "ARHITEKTE G. KURSĪTE"	
				Griezums 1-1.	

Griezums 2-2.



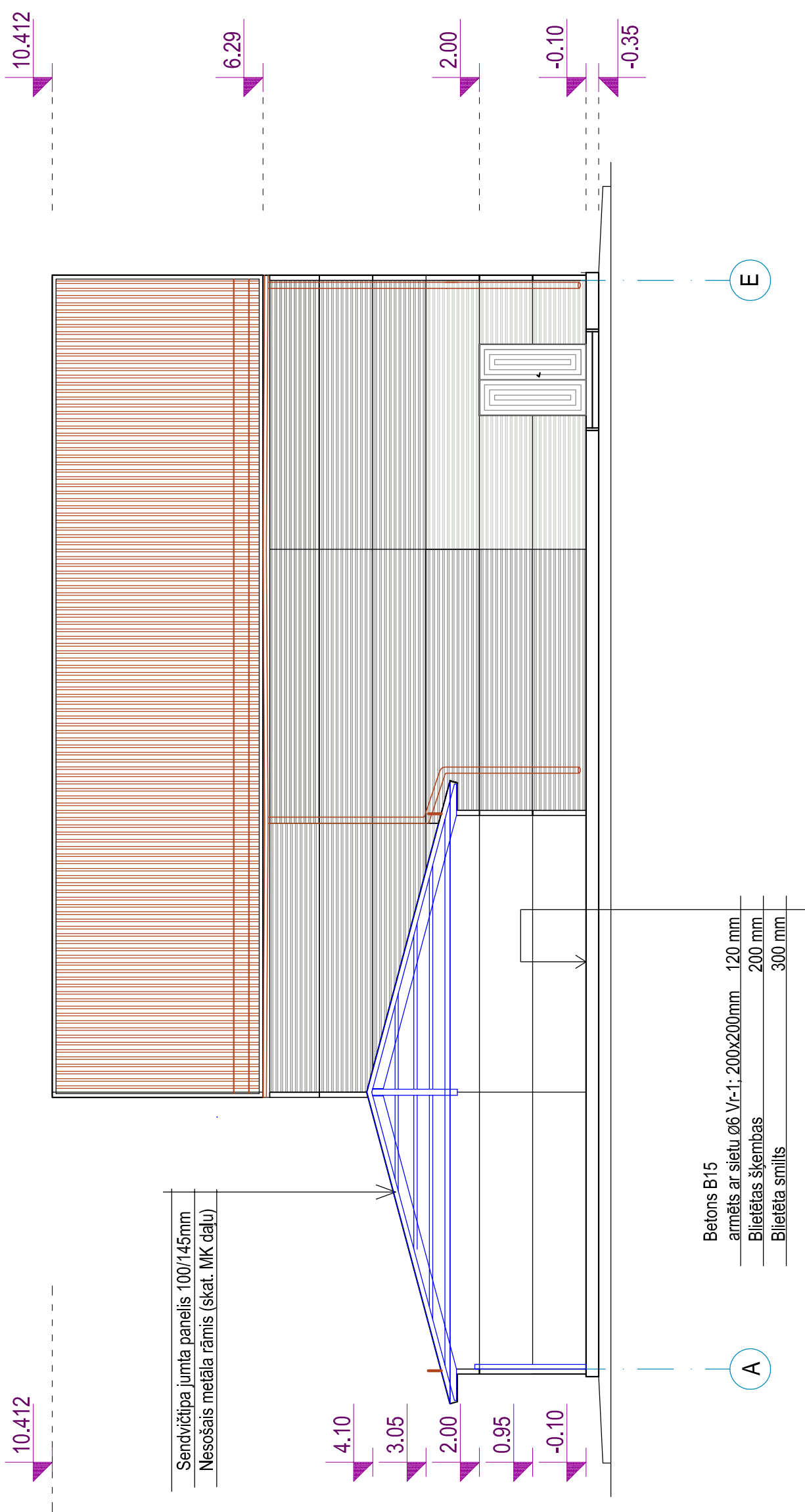
Koka brušinas	75 x 60 mm
Brusas	45 x 75 mm, solis 400mm
Bitumena paliktņi	
Amortizējoši gumijas paliktņi	
Hidroizolācija	
Betons B15	
armēts ar sietu Ø6 Vr-1; 200x200mm	100 mm
Tenapora siltumizolācija	50 mm
Bīlētās šķembas	200 mm
Bīlētā smiltis	300 mm

PIEZĪMES:

1. Augstuma atzīmes dotas metros.
 2. Doto lapu AR-9 skatīt kopā ar lapu AR-6 un AR-7.
- Jumtis - sendviča tipa jumta paneli 100/145mm, lietderīgais plātums 1000mm, pelēkā krāsā, tonis RAL 4838.
- Sienas sporta zālei - sendviča tipa sienu paneli ar nosegtām stiprinājuma skrūvēm, biezums 100mm, plātums 1050mm.

Projekta vad.	P. Poikāns	22.06.2010.	2010.	Pasūtītājs: Valkas novada dome,	A3
Arhitekts	G. Kuršte	22.06.2010.	gads	reg.Nr.900944839, Semināra iela9, Valka.	M 1:100
Izstrādāja	P. Poikāns	22.06.2010.		STADIJA LAPA	LAPU SK.
				TP	AR-9
				"Druvas", Vīciema pagasts, Valkas novads.	Pasūt. N° 02-10-S
				SIA "ARHITEKTE G. KURŠTE"	
				Griezums 2-2.	

Griezums 3-3.



PIEZĪMES:

1. Augstuma atzīmes dotas metros.

2. Doto lapu AR-10 skatīt kopā ar lapu AR-6 un AR-7.

Jumts - sendviča tipa jumta paneli 100/145mm, lietderīgais platums 1000mm, pelēkā krāsā, tonis RAL 4838.

Sienu tehniskajai telpai - iērauda loksnes, pelēkā krāsā, tonis RAL 9010.

Sienu sporta zālei - sendviča tipa sienu paneli ar nosegtām stiprinājuma skrūvēm ,

biezums 100mm, platums 1050mm, mikrofilis- pelēkā krāsā, gaišais tonis RAL 9010, tumšais RAL 9007.

Durvis sporta zālei -PVC, baltā krāsā.

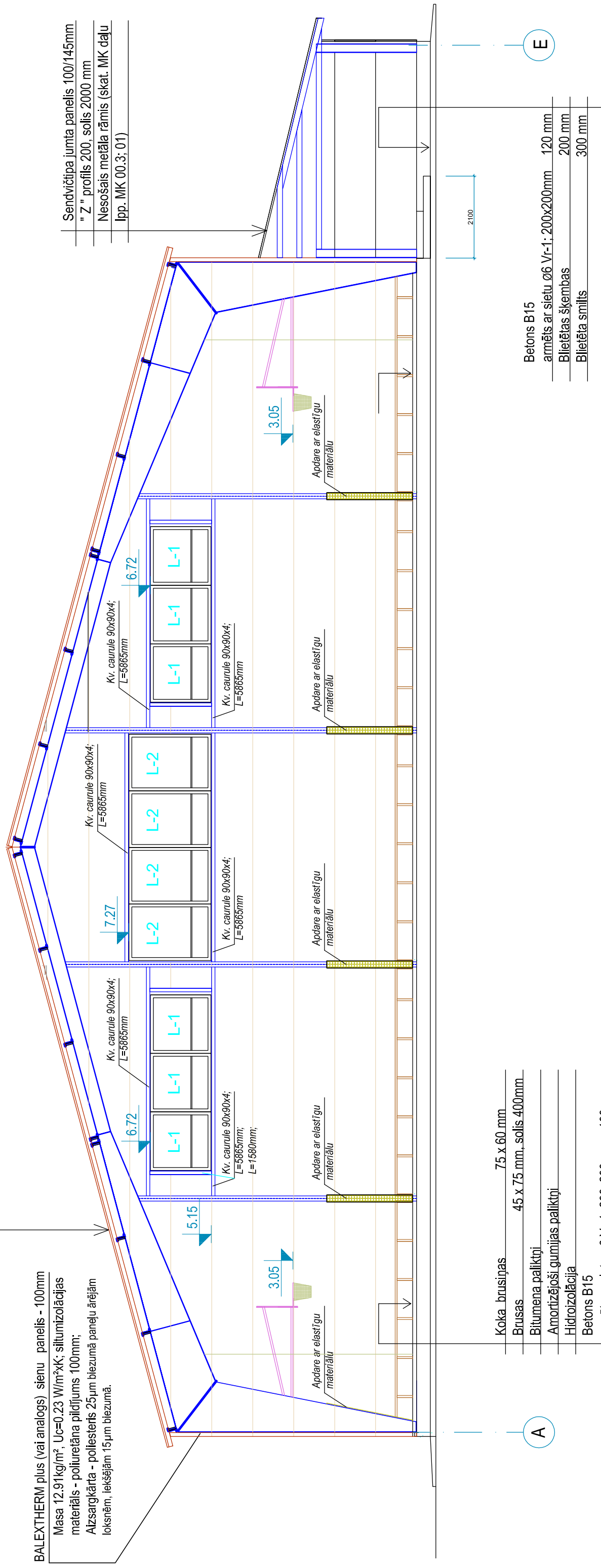
Projekta vad.	P. Poikāns	22.06.2010.	2010.	Pasūtītājs: Valkas novada dome,	A3
Arhitekts	G. Kursīte	22.06.2010.	gads	reg.Nr.900944839, Semināra iela9, Valka.	M 1:100
Izstrādāja	P. Poikāns	22.06.2010.		STADIJA LAPA	LAPU SK.
				Sporta zāle.	TP AR-10
				"Druvas", Vīciema pagasts, Valkas novads.	Pasūt. N° 02-10-S
				Griezums 3-3.	SIA "ARHITEKTE G. KURSĪTE"

Griezums 4-4.

Sendvičtipa jumta panelis 100/145mm
 " Z " profils 200, solis 2000 mm
 Nesošais metāla rāmis (skat. MK daļu
 Ipp. MK 00.3; 01)

BALEXTHERM plus (vai analogs) sienu panelis - 100mm
 Masa 12.91kg/m², U_c=0.23 W/m²K; siltumizolācijas
 materiāls - poluretāna pildījums 100mm;
 Aizsargkārtā - poliesters 25µm biezumā paneļu ārējām
 loksnēm, iekšējām 15µm biezumā.

Sendvičtipa jumta panelis 100/145mm
 " Z " profils 200, solis 2000 mm
 Nesošais metāla rāmis (skat. MK daļu
 Ipp. MK 00.3; 01)



Koka brušas 75 x 60 mm
 Brusas 45 x 75 mm, solis 400mm
 Bitumena paliktņi
 Amortizējoši gumijas paliktņi
 Hidroizolācija
 Betons B15
 armēts ar sietu Ø6 Vr-1; 200x200mm 100 mm
 Tenapora siltumizolācija 50 mm
 Blietētas šķembas 200 mm
 Blietēta smiltis 300 mm

Betons B15
 armēts ar sietu Ø6 Vr-1; 200x200mm 120 mm
 Blietētas šķembas 200 mm
 Blietēta smiltis 300 mm

A

E

PIEZĪMES:

1. Visi izmēri milimetros, augstuma atzīmes metros;
2. Doto lapu AR-11 skatīt lapās AR-6-7.
3. Metāla rāmi skatīt TP MK daļā.

Projekta vad.	P. Poikāns	22.06.2010	2010.	Pasūtītājs: Valkas novada dome,	A3
Arhitekts	G. Kursīte	22.06.2010	gads	reg.Nr.900944839, Semināra iela9, Valka.	M 1:100
Izstrādāja	P. Poikāns	22.06.2010		Sporta zāle.	LAPA
				"Druvas", Viļdiema pagasts, Valkas novads.	TP
					AR-11
				Pasūt. N° 02-10-S	
				SIA "ARHITEKTE G.KURSĪTE"	
				Griezums 4-4	

Logu specifikācija

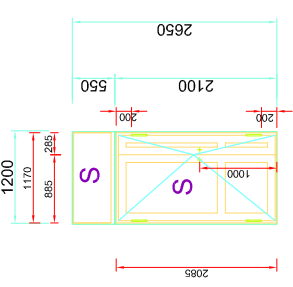
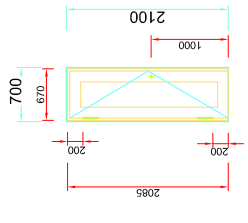
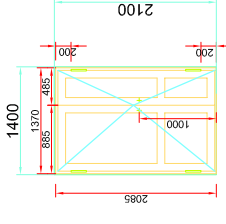
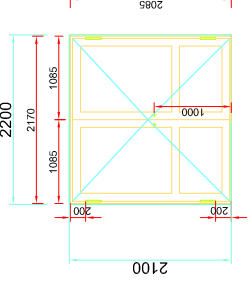
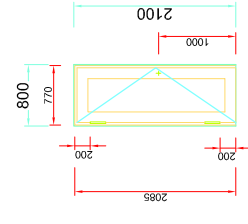
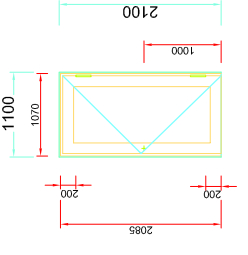
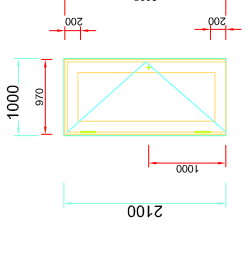
MARKA	STĀVA Nr.	SKAITS	SKICE	PIEZĪMES
L-1	1	12		PVC LOGS STIKLA PAKETE Neverāms KRĀSA: Balts
	KOPĀ:	12	2.33	28.0 m ²
L-2	1	8		PVC LOGS STIKLA PAKETE NEVERĀMS KRĀSA: Balts
	KOPĀ:	8	3.0	24.0 m ²
L-3	1	4		PVC LOGS STIKLA PAKETE NEVERĀMS KRĀSA: Balts
	KOPĀ:	4	2.40	9.60 m ²
L-4	1	9		PVC LOGS STIKLA PAKETE VERĀMS KRĀSA: Balts
	KOPĀ:	9	1.58	14.2 m ²
L-5	1	1		PVC STIKLA PAKETE ATVERAMS UZ IEKŠPUSI KRĀSA: Balts
	KOPĀ:	1	0.90	0.90 m ²

PIEZĪMES:

1. Visi izmēri doti milimetros;
2. Izmēri doti aplodām, precizējami būvē pēc ailām;
3. Logi specifikācijā attēloti no fasādes puses;
4. Pirms pasūtījuma veikšanas logu piegādātajam saskaņot detaļas ar projektētāju;
5. Logu izvietojumu skatīt lapās AR-02 - AR-07.

Projekta vad.	P. Polkāns	22.06.2010.	2010.	Pasūtītājs: Valkas novada dome,	M 1:100
Arhitekts	G. Kursīte	22.06.2010.	gads	reģ.Nr.900944839, Semināra iela9, Valka.	
Izstrādāja	P. Polkāns	22.06.2010.		STADIJA LAPA	LAPU SK.
				Sporta zāle.	TP
				"Druvas", Vījiema pagasts, Valkas novads.	AR-13
				Pasūt. N° 02-10-S	
				SIA " ARHITEKTE	
				G. KURSĪTE "	
				Logu specifikācija.	

Durvju specifikācija

MARKA	STĀVA Nr.	SKAITS	SKICE	PIEZĪMES	MARKA	STĀVA Nr.	SKAITS	SKICE	PIEZĪMES
D1	1	1		PVC ĀRDURVIS AR SLIEKSNI APLODAS UN VĒRTNES KRĀSA: Balts KREISĀ PUSE PRIMĀRĀ	D6	1	4		IEKŠDURVIS BEZ SLIEKŠNA APLODAS UN VĒRTNES KRĀSA: Gaišā tonī 3L 1K
	KOPĀ:	1	3.18	3.18 m ²		KOPĀ:	4	1.47	5.88 m ²
D2	1	1		PVC ĀRDURVIS AR SLIEKSNI APLODAS UN VĒRTNES KRĀSA: Balts KREISĀ PUSE PRIMĀRĀ	D7	1	1		ĀRDURVIS BEZ SLIEKŠNA APLODAS UN VĒRTNES KRĀSA: Gaišā tonī
	KOPĀ:	1	2.94	2.94 m ²		KOPĀ:	2	3.78	7.56 m ²
D3	1	2		PVC IEKŠDURVIS AR SLIEKSNI APLODAS UN VĒRTNES KRĀSA: Balnā krāsā 2K					
	KOPĀ:	2	1.68	3.36 m ²					
D4	1	4		PVC IEKŠDURVIS BEZ SLIEKŠNA APLODAS UN VĒRTNES KRĀSA: Balts 2L 2K					
	KOPĀ:	4	2.31	9.34 m ²					
D5	1	1		PVC IEKŠDURVIS BEZ SLIEKŠNA APLODAS UN VĒRTNES KRĀSA: Balts 1K					
	KOPĀ:	1	2.10	2.10 m ²					

PIEZĪMES:

1. Visi izmēri doti milimetros;
2. Izmēri doti aplodām, precizējami būvē pēc ailām;
3. Durvis attēlotas no vēršanās puses;
4. Pirms pasūtījuma veikšanas, durvju piegādātajam saskaņot detaļas ar projektētāju;
5. Durvju izvietošanu skatīt lapās AR-02 - AR-07.

Durvīm jāatbilst sekojošām prasībām :

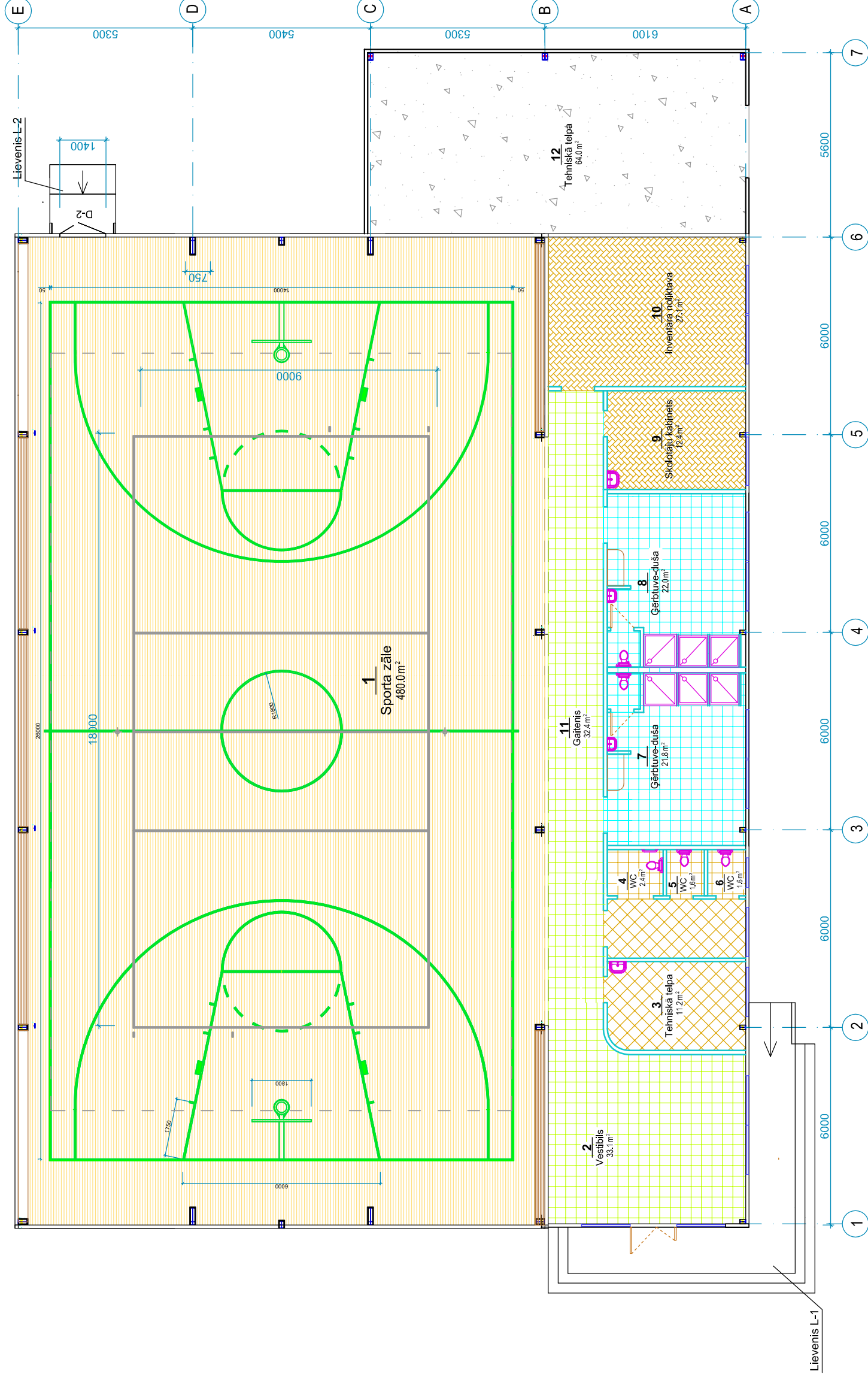
* skaņas līmenis 2.klase - 36db

* labs izskats

Projekta vad.	P. Poikāns	22.06.2010.	2010.	Pasūtītājs: Valkas novada dome,	M 1:100
Arhitekts	G. Kursīte	22.06.2010.	gads	reģ.Nr.900944839, Semināra iela9, Valka.	LAPA
Izstrādāja	P. Poikāns	22.06.2010.		Sporta zāle.	LAPU SK.
				"Druvas", Vīciema pagasts, Valkas novads.	TP
				Pasūt. N° 02-10-S	
				SIA " ARHITEKTE	
				G. KURSĪTE "	
				Durvju specifikācija	

Grīdu apdares shēma .

M 1: 100



EKSPLIKĀCIJA

Nr.	Nosaukums	Linolejs	Akmens flīzes	Sporta parkets	Betons	Plafba m²
1.	Sporta zāle					480.0m²
2.	Vestibils					33.1m²
3.	Tehniskā telpa					11.0m²
4.	WC apmeklētājiem ar kustību traucējumiem					2.40m²
5.	WC					1.60m²
6.	WC					1.60m²
7.	Gērbtuve-duša					21.8m²
8.	Gērbtuve-duša					22.0m²
9.	Sporta skotlāju kabinets					12.4m²
10.	Sporta inventāra noliktava					27.1m²
11.	Gaitenis					32.4m²
12.	WC priekštelpa					7.5m²
13.	Tehniskā telpa					63.0m²
		39.5m²	133.4m²	480.0m²	63.0m²	

Projekta vadītājs P. Poikāns	22.06.2010.	2010.	Pastītajais: Valkas novada dome,	A2
Arhitekts G. Kurstīte	22.06.2010.	gads	Vijciema pagasts,	M 1:100
Izstrādātāja P. Poikāns	22.06.2010.		Sporta zāle.	LAPU SK.
			"Druvas", Vijciema pagasts, Valkas novads.	STADIJA LAPA
				TP
				AR-15
				Pasūt. N° 02-10-S
				SIA "ARHITEKTE G. KURSĪTE"
				Grīdu apdares shēma.

PIEZĪMES:
1. Visi izmēri milimetros, augstuma atzīmes metros;
2. Foto lapu AR-15 skatīt kopā ar lpp. AR-8-11.