



## Zemesgrāmatu apliecība

**Valkas zemesgrāmatu nodaļa**

**Valkas pilsētas zemesgrāmatas nodalījums Nr. 1000 0011 2872**

**Kadastra numurs: 9401 008 0435**

**Ausekļa iela 44, Valka, Valkas nov.**

I.daļa 1.iedaļa			
Ieraksta Nr.	Nekustams īpašums, servitūti un reālnastas	Kopīpašuma dom.daļa	Platība, lielums
1.1.	Zemes gabals ar kadastra apzīmējumu 9401 008 0435. Zemes kopplatība pēc kadastrālās uzmērīšanas.		14081 m <sup>2</sup>
1.2.	Nedzīvojamā ēka (kadastra apzīmējums 9401 008 0435 001).		
Žurnāls Nr. 300000571488 (24.09.2003), lēmuma datums: 06.10.2003, tiesnesis Sandra Dreija			
II.daļa 1. iedaļa			
Ieraksta Nr.	Īpašnieks, personas/nodokļu maksātāja kods, tiesību pamats	Domājama daļa	Summa, par kādu iegūts īpašums(Ls)
1.1.	Īpašnieks: Valkas pilsētas pašvaldība, nodokļu maksātāja kods 90000068820.	1	
1.2.	Pamats: 2003. gada 3. jūlija uzziņa par nekustamu īpašumu Nr.2323, 1991. gada 11. oktobra Valkas rajona pašvaldības lēmums.		
Žurnāls Nr. 300000571488 (24.09.2003), lēmuma datums: 06.10.2003, tiesnesis Sandra Dreija			
2.1.	Persona: Valkas pilsētas pašvaldība, nodokļu maksātāja kods 90000068820. Īpašuma tiesība izbeigusies.	0	
2.2.	Īpašnieks: Valkas novada dome, nodokļu maksātāja kods 90009114839.	1	
2.3.	Pamats: 2011.gada 7.februāra nostiprinājuma lūgums Nr.3-18/200, Administratīvo teritoriju un apdzīvoto vietu likuma Pārejas noteikumu 13.pants.		
Žurnāls Nr. 300003004394 (07.03.2011), lēmuma datums: 09.03.2011, tiesnesis Aija Grāve			

Kancelejas nodeva Ls 10,00 samaksāta

Žurnāla Nr. 300003004394, datums 07.03.2011., lēmuma datums: 09.03.2011.

Zemesgrāmatu nodaļas tiesnesis:

Zemesgrāmatu apliecība satur nodalījumā  
spēkā esošos ierakstus un atzīmes

Aija Grāve



LATVIJAS REPUBLIKA

VALKA

AUSEKĻA IELA 44

Zemes kadastra Nr. 9401-008-0435

**ZEMES ROBEŽU PLĀNS**

Robežas noteiktas atbilstoši Valkas pilsētas domes  
2000.gada 12.aprīļa sēdes lēmumam protokols Nr.7§21

Plāns sastādīts pēc 2000. gada kadastrālās uzmērīšanas materiāliem M 1:1000  
Zemes kopplatība ir **1 4081 m<sup>2</sup>**

Zemes īpašums reģistrēts Vidzemes apgabaltiesas Valkas zemesgrāmatu

nodaļas Valkas pilsētas zemesgrāmatā

2001 . gada \_\_\_\_\_

Nodalījuma (folijas) Nr. \_\_\_\_\_

Zemesgrāmatu nodaļas tiesnese: \_\_\_\_\_ S.Dreija

**LR VALSTS ZEMES DIENESTS**

VIDZEMES REĢIONĀLĀ NODAĻA KADAŠTRA PĀRVALDE VALKAS BIROJS

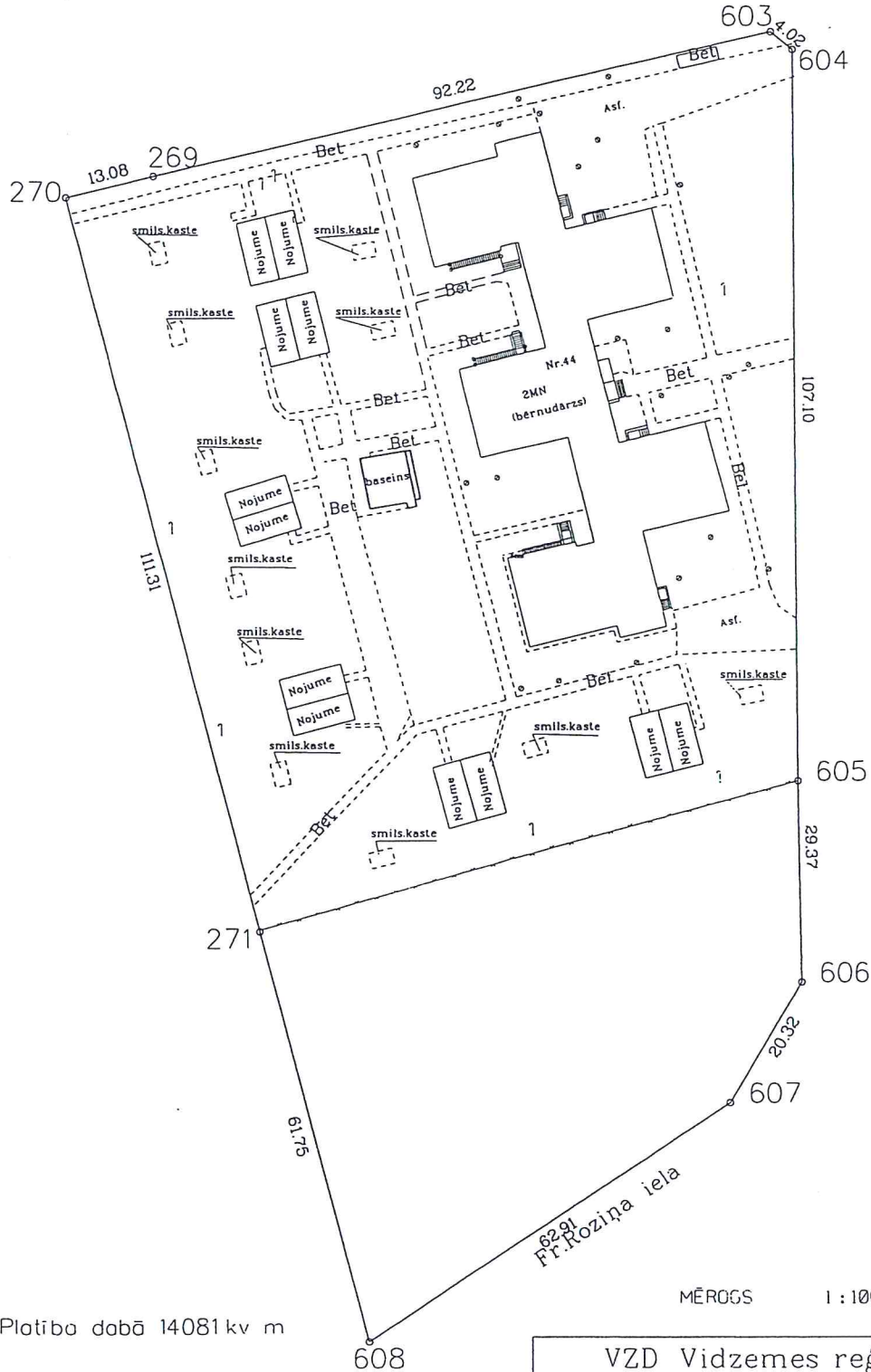
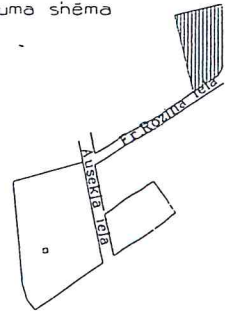
VADĪTĀJA: *v. ref.**M. Paunšēna*

L.ENGERE

*M. Paunšēna**08. 08. 2001.*

Nr.	X	Y
603	406588.69	620155.32
604	406586.08	620158.38
605	406479.01	620159.13
606	406449.65	620159.58
607	406432.18	620149.21
608	406397.46	620096.77
271	406457.12	620080.89
270	406564.80	620052.79
269	406567.84	620065.51

Mēroga koeficients 0.999777



Platība dabā 14081 kv m

06.08.2001.  
A

MĒROGS 1:1000

VZD Vidzemes reģionālā nodaļa  
Pasūtījumu izpildes pārvalde  
Mērcniecības un topogrāfijas daļa

Pārbaudīja	<i>[Signature]</i>	V.Rogainis	20.02.2001.
Uzmērīja	<i>[Signature]</i>	A.Indusa	08.01.2001.
Rasēja	<i>[Signature]</i>	A.Indusa	15.01.2001.

LR VALSTS ZEMES DIENESTA  
VIDZEMES REĢIONĀLĀ NODAĻA

VALKAS rajons

VALKA pilsēta

\_\_\_\_\_ pagasts (pilsētas lauku  
teritorija)

**BŪVES  
TEHNISKĀS INVENTARIZĀCIJAS  
LIETA**

NEKUSTAMĀ ĪPAŠUMA KADASTRA Nr. 9401-008-0435

BŪVES KADASTRA APZĪMĒJUMS 9401-008-0435-001

Adrese VALKA

AUSEKĻA IELA 44

# SATURA RĀDĪTĀJS

Nr.	Dokumenta nosaukums	Lapu Nr.
1.	<i>BUVE 001 - BĒRNU DĀRŽS</i>	<i>1 ÷ 16</i>
2.		
3.		
4.		
5.		
6.		
7.		
8.		
9.		
10.		
11.		
12.		
13.		
14.		
15.		

**BŪVES  
TEHNISKĀS INVENTARIZĀCIJAS LIETA**

Numurs: 94010080435001-01

Lapu skaits: 16

**BŪVES KADASTRA APZĪMĒJUMS**

**94010080435001**

**Bērnu dārzs**

(Būves nosaukums)

**ADRESE:** Valkas rajons  
Valka  
Ausekļa iela 44  
Pasta indekss 4701

**Tehniskās inventarizācijas darbu izpildītāji:** Inese Zaula

**Izpildes datums:** 02/07/2001

**Tehniskās inventarizācijas darbu pārbaudītājs:** Jānis Krūkliņš

**Pārbaudes datums:** 02/07/2001

**LR VZD reģionālās nodaļas vadītājs**

LĀSMA ENGERE

(Vārds, Uzvārds)

[Paraksts]  
(paraksts)

**Datums:** 2001 . gada "3" "08"



## INFORMĀCIJA PAR PASŪTĪJUMU

1. Tehniskās inventarizācijas lietas numurs: 94010080435001-01
2. Būves nosaukums: Bērnu dārzs
3. Būves kadastra apzīmējums: 94010080435001
4. Būves adrese: Valkas rajons, Valka, Ausekļa iela 44, Pasta indekss 4701
5. Pēdējās apsekošanas datums: 02/07/2001
6. Tehniskās inventarizācijas pasūtītāji: " Valkas pilsētas dome "
7. Pasūtījuma pieņemšanas datums: 01/06/2001
8. Tehniskās inventarizācijas darbu izpildītā Inese Zaula
9. Izpildes datums: 02/07/2001
10. Tehniskās inventarizācijas darbu pārbaudītājs Jānis Krūkliņš
11. Pārbaudes datums: 02/07/2001
12. Iesniegtie dokumenti:
  - Zemes robežu plāns mērogā 1:1000
  - 20/02/2001 Nekustamā īpašuma valsts kadastra reģistrs
  - Pasūtījuma pieteikums
  - Nr.17 01/06/2001 Valka pilsētas dome
13. Tehniskās inventarizācijas veids: Būves pilna atkārtotā tehniskā inventarizācija
14. Pasūtījuma izpildes termiņš (d.d.): 30
15. Pasūtījuma pieņēmējs: Valda Andersone

## INFORMĀCIJA PAR BŪVI

1. Būves lietošanas veids: 1263 Skolas, universitātes un zinātniskās pētniecības ēkas
2. Būves kapitalitātes grupa: I grupa
3. Būves ārsienu materiāls: 09 Ķieģeļi/paneļi
4. Būves stāvu skaits:
- 4.1. Virszemes: 2
  - 4.2. Pazemes: 1
5. Eksploatācijas uzsākšanas gads: 1981
6. Eksploatācijā pieņemšanas gads:
7. Būves konstruktīvā elementa apraksts:
- 7.1. Būves pamati Dzelzsbetons/betons
  - 7.2. Būves ār sienas Ķieģeļi/paneļi
  - 7.3. Būves pārsegumi Dzelzsbetons/betons
  - 7.4. Būves jumts Gumijotie lokšņu materiāli/ruberoīds ruberoīda piķētais-nolietojies
8. Būves fiziskais nolietojums (%): 10
9. Būves apbūves laukums (kv.m.): 1401.6
10. Būvtilpums (kub.m.): 9626
11. Būves kopējā platība (kv.m.): 2412.1
12. Būves lietderībā platība (kv.m.): 2252.7
- 12.1. Dzīvokļu platība (kv.m.): 0
  - 12.2. Nedzīvojamo telpu platība (kv.m.): 2252.7
13. Telpu grupu skaits būvē: 3
14. Dzīvokļu skaits būvē: 0
15. Labiekārtojums:
- 15. 1. Centrālā apkure
  - 15. 4. Elektroapgāde
  - 15. 5. Aukstā ūdens apgāde
  - 15. 6. Karstā ūdens apgāde
  - 15. 8. Kanalizācija
  - 15. 9. Tualetes telpa 12
  - 15. 10 Vannas (dušas) telpa 1
  - 15. 11 Savietotā sanitārtehniskā telpa 3
16. Patvaļīgās būvniecības pazīmes: - Nav



## BŪVES EKSPLIKĀCIJA

Būves kopējā platība (kv.m.) 2412.1

Būves lietderīgā platība (kv.m.): 2252.7

Dzīvokļu kopējā platība (kv.m.): 0

Dzīvokļu platība (kv.m.): 0

Dzīvojamā platība (kv.m.): 0

Dzīvokļu palīgtelpu platība (kv.m.) 0

Dzīvokļu ārtelpu platība (kv.m.) 0

Nedzīvojamo telpu platība (kv.m.) 2252.7

Nedzīvojamo iekštelpu platība (kv.m.) 2252.7

Nedzīvojamo ārtelpu platība (kv.m.) 0

Būves koplietošanas palīgtelpu platība (kv.m.) 159.4

Koplietošanas iekštelpu platība (kv.m.) 159.4

Koplietošanas ārtelpu platība (kv.m.) 0

Telpu grupas numurs: 001

Telpu grupas adreses numurs:

Telpu grupas izmantošanas veids: 1263 Izglītības telpu grupa

Telpu grupas platību eksplikācija:

Nedzīvojamo telpu platība (kv.m.): 1094.1

Nedzīvojamo iekštelpu platība (kv.m.): 1094.1

Nedzīvojamo ārtelpu platība (kv.m.): 0

Telpu grupas telpu eksplikācija:

Stāvs	Telpas numurs	Telpas nosaukums	Telpas veids	Telpas platība (kv.m.)	Telpas augstums (m)	Patvaljīgās būvniecības pazīme
1	1	Nodarbību telpa	Nedzīvojamā iekštelpa	53.2	3.1	
1	2	Palīgtelpa	Nedzīvojamā iekštelpa	1.3	3.1	
1	3	Gaitenis	Nedzīvojamā iekštelpa	5.2	3.1	
1	4	Dušas telpa	Nedzīvojamā iekštelpa	4.8	3.1	
1	5	Tualete	Nedzīvojamā iekštelpa	8.7	3.1	
1	6	Virtuve	Nedzīvojamā iekštelpa	47.7	3.1	
1	7	Kabinets	Nedzīvojamā iekštelpa	5.1	3.1	
1	8	Vējtveris	Nedzīvojamā iekštelpa	1.4	3.1	
1	9	Gaitenis	Nedzīvojamā iekštelpa	6.6	3.1	
1	10	Ģērbtuve	Nedzīvojamā iekštelpa	13.8	3.1	
1	11	Nodarbību telpa	Nedzīvojamā iekštelpa	36.7	3.1	
1	12	Priekštelpa	Nedzīvojamā iekštelpa	1.7	3.1	
1	13	Vējtveris	Nedzīvojamā iekštelpa	1.3	3.1	

1	14	Vējtveris	Nedzīvojamā iekštelpa	1.4	3.1	
1	15	Noliktava	Nedzīvojamā iekštelpa	10.5	3.1	
1	16	Noliktava	Nedzīvojamā iekštelpa	6.1	3.1	
1	17	Ģērbtuve	Nedzīvojamā iekštelpa	4.5	3.1	
1	18	Noliktava	Nedzīvojamā iekštelpa	8	3.1	
1	19	Palīgtelpa	Nedzīvojamā iekštelpa	3.3	3.1	
1	20	Mazgāšanas telpa	Nedzīvojamā iekštelpa	14.5	3.1	
1	21	Vējtveris	Nedzīvojamā iekštelpa	1.5	3.1	
1	22	Priekštelpa	Nedzīvojamā iekštelpa	1.6	3.1	
1	23	Ģērbtuve	Nedzīvojamā iekštelpa	15.2	3.1	
1	24	Guļamistaba	Nedzīvojamā iekštelpa	36.5	3.1	
1	25	Nodarbību telpa	Nedzīvojamā iekštelpa	60.2	3.1	
1	26	Gludinātava	Nedzīvojamā iekštelpa	25.3	3.1	
1	27	Noliktava	Nedzīvojamā iekštelpa	10	3.1	
1	28	Gaitenis	Nedzīvojamā iekštelpa	49.9	3.1	
1	29	Veļas mazgātava	Nedzīvojamā iekštelpa	22.9	3.1	
1	30	Vējtveris	Nedzīvojamā iekštelpa	3.1	3.1	
1	31	Vējtveris	Nedzīvojamā iekštelpa	3.2	3.1	
1	32	Elektrosadales telpa	Nedzīvojamā iekštelpa	3.5	3.1	
1	33	Priekštelpa	Nedzīvojamā iekštelpa	2.2	3.1	
1	34	Kabinets	Nedzīvojamā iekštelpa	17.8	3.1	
1	35	Vējtveris	Nedzīvojamā iekštelpa	1.2	3.1	
1	36	Priekštelpa	Nedzīvojamā iekštelpa	1.8	3.1	
1	37	Ģērbtuve	Nedzīvojamā iekštelpa	14.5	3.1	
1	38	Guļamistaba	Nedzīvojamā iekštelpa	37.2	3.1	
1	39	Nodarbību telpa	Nedzīvojamā iekštelpa	56.7	3.1	
1	40	Palīgtelpa	Nedzīvojamā iekštelpa	1.1	3.1	
1	41	Tualete	Nedzīvojamā iekštelpa	1	3.1	
1	42	Priekštelpa	Nedzīvojamā iekštelpa	4.1	3.1	
1	43	Priekštelpa	Nedzīvojamā iekštelpa	1.3	3.1	
1	44	Mazgāšanas telpa	Nedzīvojamā iekštelpa	8.2	3.1	
1	45	Foajē	Nedzīvojamā iekštelpa	35	3.1	
1	46	Kabinets	Nedzīvojamā iekštelpa	12.4	3.1	
1	47	Ģērbtuve	Nedzīvojamā iekštelpa	13.5	3.1	
1	48	Priekštelpa	Nedzīvojamā iekštelpa	2.1	3.1	
1	49	Vējtveris	Nedzīvojamā iekštelpa	1.2	3.1	
1	50	Guļamistaba	Nedzīvojamā iekštelpa	55.4	3.1	
1	51	Nodarbību telpa	Nedzīvojamā iekštelpa	57.5	3.1	
1	52	Palīgtelpa	Nedzīvojamā iekštelpa	1.5	3.1	
1	53	Tualete	Nedzīvojamā iekštelpa	5.2	3.1	
1	54	Priekštelpa	Nedzīvojamā iekštelpa	8.9	3.1	
1	55	Zāle	Nedzīvojamā iekštelpa	96.8	3.1	
1	56	Vējtveris	Nedzīvojamā iekštelpa	1.5	3.1	
1	57	Vējtveris	Nedzīvojamā iekštelpa	1.2	3.1	
1	58	Priekštelpa	Nedzīvojamā iekštelpa	1.7	3.1	
1	59	Ģērbtuve	Nedzīvojamā iekštelpa	14.5	3.1	

1	60	Guļamistaba	Nedzīvojamā iekštelpa	36.7	3.1	
1	61	Nodarbību telpa	Nedzīvojamā iekštelpa	59.8	3.1	
1	62	Palīgtelpa	Nedzīvojamā iekštelpa	1.3	3.1	
1	63	Mazgāšanas telpa	Nedzīvojamā iekštelpa	8.4	3.1	
1	64	Savienotā sanitārtehniskā telpa	Nedzīvojamā iekštelpa	3.1	3.1	
1	65	Gaitenis	Nedzīvojamā iekštelpa	6.2	3.1	
1	66	Medicīnas kabinets	Nedzīvojamā iekštelpa	11.7	3.1	
1	67	Kabinets	Nedzīvojamā iekštelpa	9.7	3.1	
1	68	Noliktava	Nedzīvojamā iekštelpa	1.3	3.1	
1	69	Gaitenis	Nedzīvojamā iekštelpa	10.3	3.1	
1	70	Vējtveris	Nedzīvojamā iekštelpa	1.3	3.1	
1	71	Psihologa kabinets	Nedzīvojamā iekštelpa	7.3	3.1	
1	72	Noliktava	Nedzīvojamā iekštelpa	6.4	3.1	
1	73	Noliktava	Nedzīvojamā iekštelpa	6.4	3.1	

Telpu grupas numurs: 002

Telpu grupas adreses numurs:

Telpu grupas izmantošanas veids: 1263 Izglītības telpu grupa

Telpu grupas platību eksplikācija:

Nedzīvojamo telpu platība (kv.m.): 1158.6

Nedzīvojamo iekštelpu platība (kv.m.): 1158.6

Nedzīvojamo ārtelpu platība (kv.m.): 0

Telpu grupas telpu eksplikācija:

Stāvs	Telpas numurs	Telpas nosaukums	Telpas veids	Telpas platība (kv.m.)	Telpas augstums (m)	Patvaļīgās būvniecības pazīme
2	1	Nodarbību istaba	Nedzīvojamā iekštelpa	58.8	3	
2	2	Palīgtelpa	Nedzīvojamā iekštelpa	1.1	3	
2	3	Tualete	Nedzīvojamā iekštelpa	5.2	3	
2	4	Mazgāšanas telpa	Nedzīvojamā iekštelpa	8.1	3	
2	5	Ģērbtuve	Nedzīvojamā iekštelpa	20.6	3	
2	6	Ģērbtuve	Nedzīvojamā iekštelpa	23	3	
2	7	Gaitenis	Nedzīvojamā iekštelpa	10	3	
2	8	Guļamistaba	Nedzīvojamā iekštelpa	54.8	3	
2	9	Nodarbību istaba	Nedzīvojamā iekštelpa	65.5	3	
2	10	Palīgtelpa	Nedzīvojamā iekštelpa	1.3	3	
2	11	Tualete	Nedzīvojamā iekštelpa	2.8	3	
2	12	Tualete	Nedzīvojamā iekštelpa	2.9	3	
2	13	Mazgāšanas telpa	Nedzīvojamā iekštelpa	7.8	3	
2	14	Guļamistaba	Nedzīvojamā iekštelpa	60.5	3	
2	15	Guļamistaba	Nedzīvojamā iekštelpa	55.6	3	
2	16	Nodarbību istaba	Nedzīvojamā iekštelpa	57.9	3	

2	17	Ģērbtuve	Nedzīvojamā iekštelpa	17.8	3	
2	18	Mazgāšanas telpa	Nedzīvojamā iekštelpa	12.8	3	
2	19	Tualete	Nedzīvojamā iekštelpa	2.8	3	
2	20	Tualete	Nedzīvojamā iekštelpa	2.7	3	
2	21	Ģērbtuve	Nedzīvojamā iekštelpa	18.7	3	
2	22	Guļamistaba	Nedzīvojamā iekštelpa	55.7	3	
2	23	Nodarbību istaba	Nedzīvojamā iekštelpa	57	3	
2	24	Palīgtelpa	Nedzīvojamā iekštelpa	1.6	3	
2	25	Tualete	Nedzīvojamā iekštelpa	4.5	3	
2	26	Mazgāšanas telpa	Nedzīvojamā iekštelpa	10	3	
2	27	Tualete	Nedzīvojamā iekštelpa	2.8	3	
2	28	Tualete	Nedzīvojamā iekštelpa	3	3	
2	29	Ģērbtuve	Nedzīvojamā iekštelpa	16.9	3	
2	30	Mazgāšanas telpa	Nedzīvojamā iekštelpa	11.5	3	
2	31	Palīgtelpa	Nedzīvojamā iekštelpa	1	3	
2	32	Nodarbību istaba	Nedzīvojamā iekštelpa	55.6	3	
2	33	Guļamistaba	Nedzīvojamā iekštelpa	55.4	3	
2	34	Guļamistaba	Nedzīvojamā iekštelpa	58.1	3	
2	35	Tualete	Nedzīvojamā iekštelpa	3	3	
2	36	Tualete	Nedzīvojamā iekštelpa	3	3	
2	37	Mazgāšanas telpa	Nedzīvojamā iekštelpa	7.2	3	
2	38	Palīgtelpa	Nedzīvojamā iekštelpa	1.5	3	
2	39	Nodarbību telpa	Nedzīvojamā iekštelpa	60.1	3	
2	40	Ģērbtuve	Nedzīvojamā iekštelpa	24.9	3	
2	41	Gaitenis	Nedzīvojamā iekštelpa	4.1	3	
2	42	Ģērbtuve	Nedzīvojamā iekštelpa	34.2	3	
2	43	Mazgāšanas telpa	Nedzīvojamā iekštelpa	7.4	3	
2	44	Tualete	Nedzīvojamā iekštelpa	4.6	3	
2	45	Palīgtelpa	Nedzīvojamā iekštelpa	1.6	3	
2	46	Nodarbību telpa	Nedzīvojamā iekštelpa	59.1	3	
2	47	Guļamistaba	Nedzīvojamā iekštelpa	55.8	3	
2	48	Kāpņu telpa	Nedzīvojamā iekštelpa	15.8	3	
2	49	Kāpņu telpa	Nedzīvojamā iekštelpa	36.6	3	
2	50	Kāpņu telpa	Nedzīvojamā iekštelpa	15.9	3	

Telpu grupas numurs: 901

Telpu grupas adreses numurs:

Telpu grupas izmantošanas veids: 1900 Koplietošanas telpu grupa

Telpu grupas platību eksplikācija:

Koplietošanas palīgtelpu platība (kv.m.): 159.4

Koplietošanas iekštelpu platība (kv.m.): 159.4

Koplietošanas ārtelpu platība (kv.m.): 0

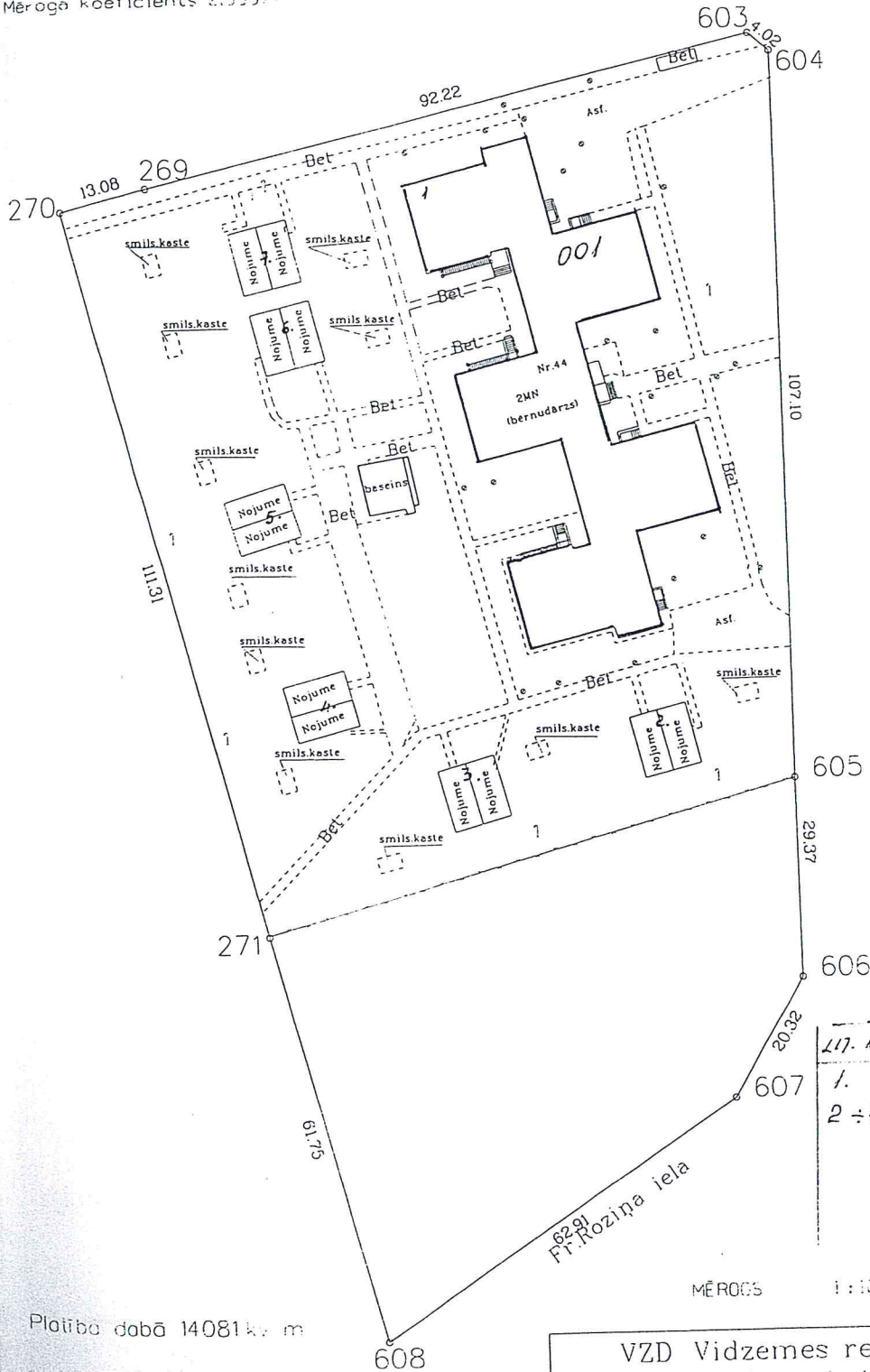
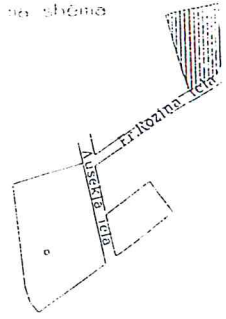
Telpu grupas telpu eksplikācija:

Stavs	Telpas numurs	Telpas nosaukums	Telpas veids	Telpas platība (kv.m.)	Telpas augstums (m)	Patvaļīgās būvniecības pazīme
-1	1	Tehniskais gaitenis	Koplietošanas iekštelpa	159.4	2.1	

---

Nr.	X	Y
603	406588.69	620111.32
604	406586.08	620111.38
605	406479.01	620111.13
606	406449.65	620111.58
607	406432.18	620149.21
608	406397.46	620035.77
271	406457.12	620030.88
270	406564.80	620032.79
269	406567.84	620035.51

Mēroga koeficients 2,99977



Platība dabā 14081 kv. m

PĀRĒJAS TABULA

Līn. N°	BŪVES KADASTRA APZ.
1.	9401-008-0435-001 - bērndarzs.
2 ÷ 7	nojumes - māteklis

MĒROGS 1:1000

VZD Vidzemes reģionālā nodaļa Pasūtījumu izpildes pārvalde Mērniecības un topogrāfijas daļa			
Pārbaudījis	<i>[Signature]</i>	V.Reģistrs	<i>[Signature]</i>
Uzmērījis	<i>[Signature]</i>	A.Indusa	08.11.2001
Rasēja	<i>[Signature]</i>	A.Indusa	15.11.2001.



LATVIJAS REPUBLIKA

VALKA

AUSEKĻA IELA 44

Zemes kadastra Nr. 9401-008-0435

## ZEMES ROBEŽU PLĀNS

Robežas noteiktas atbilstoši Valkas pilsētas domes  
2000.gada 12.aprīļa sēdes lēmumam protokols Nr.7§21

Plāns sastādīts pēc 2000. gada kadastrālās uzmērīšanas materiāliem M 1:1000  
Zemes kopplatība ir 1 4081 m<sup>2</sup>

Zemes īpašums reģistrēts Vidzemes apgabaltiesas Valkas zemesgrāmatu

nodaļas Valkas pilsētas zemesgrāmatā

2001 . gada \_\_\_\_\_

Nodalījuma (folijas) Nr. \_\_\_\_\_

Zemesgrāmatu nodaļas tiesnese: \_\_\_\_\_ S.Dreija

LR VALSTS ZEMES DIENESTS

VIDZEMES REĢIONĀLĀ NODAĻA KADAŠTRA PĀRVALDE VALKAS BIRŅI

VADĪTĀJA:

L.ENGERE

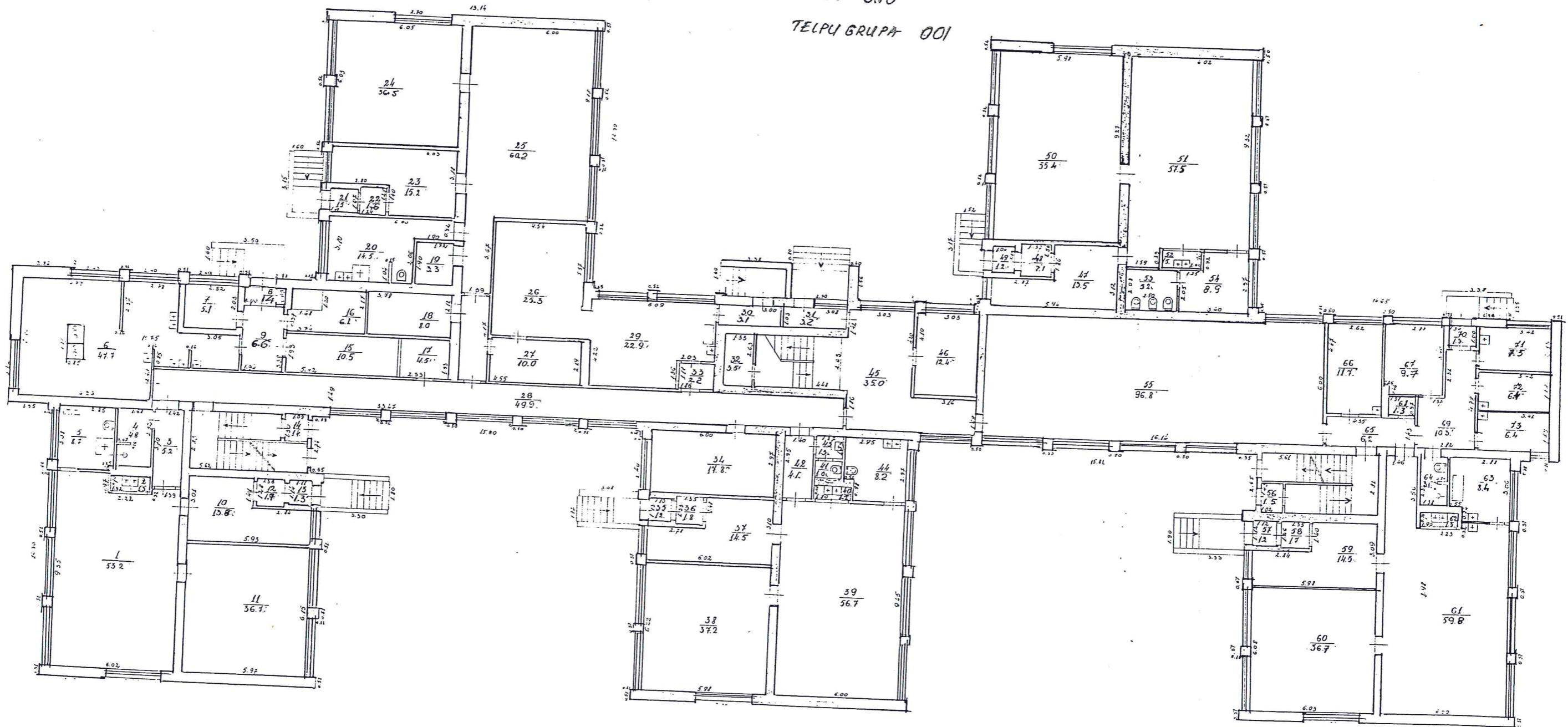
BŪVES 1 STĀVA PLĀNA SHĒMA

Forma A

1 Stāvs

H= 3.10

TĒLPU GRUPA 001



M 1:1000

grāmatu

S.Dreija

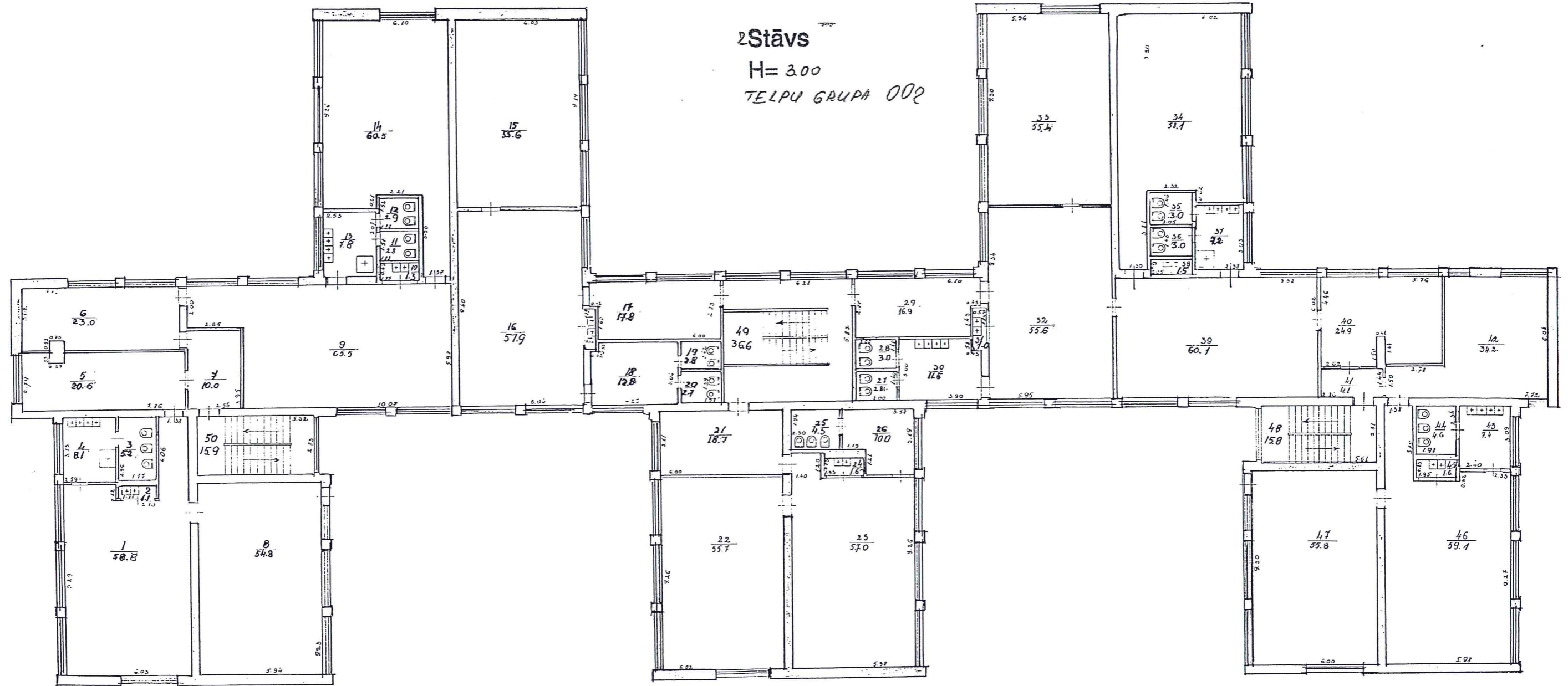
LKAS BIROJ

Mērogs 1:100

Būves kadastra apzīmējums: 9401 / 008 / 0435 / 001



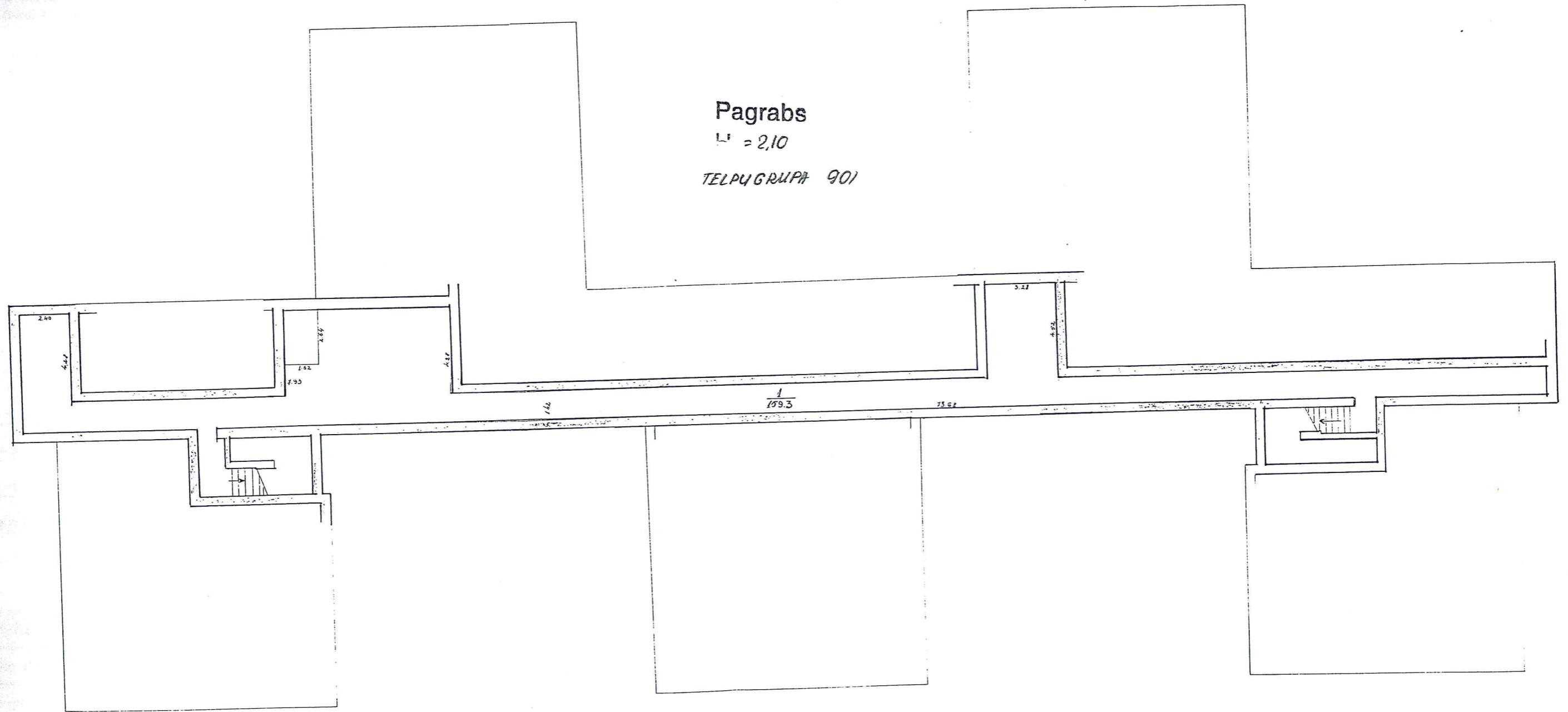
BŪVES 2 STĀVA PLĀNA SHĒMA



Mērogs 1:100

Būves kadastra apzīmējums: 9401 / 008 / 0435 / 001

BŪVES -1 STĀVA PLĀNA SHĒMA



Pagrabs

$L^2 = 2,10$

TELPU GRUPA 901

Mērogs 1:100

Būves kadastra apzīmējums: 9401 | 008 | 0435 | 001

## INVENTARIZĀCIJAS VĒRTĪBAS APRĒĶINA PROTOKOLS

**Būves kadastra apzīmējums:** 9401 008 0435 001  
**Būves adrese:** Valkas rajons, Valka, Ausekļa iela 44  
**Tehniskās inventarizācijas lietas numurs:** 94010080435001-01  
**Būves galvenais lietošanas veids:** 1263 - Skolas, universitātes un zinātniskās pētniecības ēkas  
**Būves nosaukums:** Bērnu dārzs  
**Būves tehniskie rādītāji:** 3 stāvi, būvtilpums = 9626 m<sup>3</sup>, kopējā platība = 2412.1 m<sup>2</sup>, apbūves laukums = 1401.6 m<sup>2</sup>.

**Būves konstruktīvo elementu raksturojums:**

**Pamati:** Dzelzsbetons/betons  
**Sienas:** Ķieģeļi/paneli  
**Pārsegumi:** Dzelzsbetons/betons  
**Jumts:** Gumijotie lokšņu materiāli/ruberoīds - ruberoīda piķētais-nolietojies

Nosaukums	N.p.k.	Ieraksts
Būvju vienību cenu krājuma numurs, tabulas apzīmējums, ailes apzīmējums tabulā	1	32.3; 5; d
Mērvienība	2	m3
Vienību daudzums	3	9626
Kopējā platība (m <sup>2</sup> )	4	2412.1
Būves vienības bāzes vērtība (Ls)	5	31.55
Būves bāzes vērtība (Ls)	6	303700.3
$K_s$ Fiziskā stāvokļa koeficients	7	0.90
$K_G$ Ģeogrāfiskās novietnes koeficients	8	0.40
$K_{IV}$ Būves izmantošanas veida korekcijas koeficients	9	0.49
$K_L$ Attāluma līdz tuvākajai pilsētai koeficients	10	1.00
K -	11	1.00
<b>Būves inventarizācijas vērtība (Ls)</b>	<b>12</b>	<b>53573</b>
Būves vienības inventarizācijas vērtība (Ls)	13	5.57
Būves kopējās platības 1 m <sup>2</sup> vērtība (Ls)	14	22.21

**Vērtēšanas datums:** 20/07/2001

**Izpildīja:** Inese Zaula  
(Vārds, Uzvārds)

**Paraksts:** 

**Pārbaudīja:** Jānis Krūkliņš  
(Vārds, Uzvārds)

**Paraksts:** 