



Zemesgrāmatu apliecība

Valkas rajona tiesas zemesgrāmatu nodaļa

Valkas pilsētas zemesgrāmatas nodaļijums Nr. 100000125780

Kadastra numurs: 94010010715

Rīgas iela 25, Valka, Valkas nov.

I daļas 1.iedaļa Nekustams īpašums, servitūti un reālnastas, pievienotie zemes gabali	Domājamā daļa	Platība, lielums
1.1 Zemes gabals ar kadastra apzīmējumu 9401 001 0715. Zemes kopplatība pēc kadastrālās uzmērīšanas. <i>Žurn. Nr. 300000674294, lēmums 05.02.2004, tiesnese Sandra Dreija</i>		4436 m ²
2.1 Būve (kadastra apzīmējums 94010010715001).		
2.2 Būve (kadastra apzīmējums 94010010715002).		
2.3 Būve (kadastra apzīmējums 94010010715003). <i>Žurn. Nr. 300003873859, lēmums 04.06.2015, tiesnese Aija Grāve</i>		
II daļas 1.iedaļa Nekustama īpašuma īpašnieks, īpašumtiesību pamats	Domājamā daļa	Summa
1:1 Īpašnieks: ASTRĪDA MARGARETE BEZDECHI (Bezdehi), personas kods 161228-14608.	1	
1.2 Pamats: 2003. gada 7. maija Valkas pilsētas zemes komisijas lēmums Nr. 4. <i>Žurn. Nr. 300000674294, lēmums 05.02.2004, tiesnese Sandra Dreija</i>		
2.1 Persona: ASTRĪDA MARGARETE BEZDECHI, personas kods 161228-14608. Īpašuma tiesība izbeigusies.	0	
2.2 Īpašnieks: IVARS PAULS VASILE BEZDECHI (BEZDESI), personas kods 020962-14600.	1	
2.3 Pamats: 2007.gada 10.maija mantojuma apliecība. <i>Žurn. Nr. 300002061345, lēmums 28.05.2007, tiesnese Aija Grāve</i>		
3.1 Persona: IVARS PAULS VASILE BEZDECHI (BEZDESI), personas kods 020962-14600. Īpašuma tiesība izbeigusies.	0	
3.2 Īpašnieks: "Homburg LV Investments" KS, nodokļu maksātāja kods 40003977627. <i>Grozīts Saislīts ar ierakstu: II daļas 1.iedaļa 4.1 (300003642199)</i>	1	
3.3 Pamats: 2009.gada 26.marta pirkuma līgums. <i>Žurn. Nr. 300002700178, lēmums 09.07.2009, tiesnese Aija Grāve</i>		13308.00 LVL
4.1 Grozīt ierakstu Nr. 3.2 (žurnāla Nr. 300002700178, 03.07.2009) un izteikt šādā redakcijā:		
4.2 Īpašnieks: "Geneba LV Investments", KS, reģistrācijas numurs 40003977627.		
4.3 Pamats: 2013.gada 10.decembra Latvijas Republikas Uzņēmumu reģistra lēmums Nr.6-12/181347. <i>Žurn. Nr. 300003642199, lēmums 23.05.2014, tiesnese Aija Grāve</i>		

II daļas 1.iedaļa Nekustama īpašuma īpašnieks, īpašumtiesību pamats	Domājamā daļa	Summa
5.1 Persona: Geneba LV Investments, KS, reģistrācijas numurs 40003977627. Īpašuma tiesība izbeigusies.	0	
5.2 Īpašnieks: Valkas novada pašvaldība, reģistrācijas kods 90009114839.	1	
5.3 Pamats: 2015.gada 4.marta pirkuma līgums. <i>Žurn. Nr. 300003829990, lēmums 27.03.2015, tiesnese Aija Grāve</i>		16700.00 EUR
6.1 Pamats būvju pievienošanai: 2015.gada 21.maija nostiprinājuma lūgums, zemesgrāmatu nodaļas tiesneses 2015.gada 27.marta lēmums (žurnāla Nr.300003830038). <i>Žurn. Nr. 300003873859, lēmums 04.06.2015, tiesnese Aija Grāve</i>		
II daļas 2.iedaļa Atzīmes un aizliegumi, pēcmantinieku iecelšana, mantojuma līgumi, šo ierakstu pārgrozījumi un dzēsumi		
3.1 Ieraksts Nr. 1.1, 1.2 (žurnāla Nr. 300003642199, 19.05.2014) dzēsts. Pamats: 2015.gada 17.aprīļa nostiprinājuma lūgums.		
3.2 Ieraksts Nr. 2.1, 2.2 (žurnāla Nr. 300003684170, 29.07.2014) dzēsts. Pamats: 2015.gada 17.aprīļa nostiprinājuma lūgums. <i>Žurn. Nr. 300003843155, lēmums 23.04.2015, tiesnese Aija Grāve</i>		
III daļas 1.iedaļa Lietu tiesības, kas apgrūtina nekustamu īpašumu		Platība, lielums
1.2 Atzīme - ceļa servitūts.		
1.3 Pamats: 2003. gada 7. maija Valkas pilsētas zemes komisijas lēmums Nr. 4. <i>Žurn. Nr. 300000674294, lēmums 05.02.2004, tiesnese Sandra Dreija</i>		
III daļas 2.iedaļa Pārgrozījumi pirmās iedaļas ierakstos, šo ierakstu un to pārgrozījumu dzēsumi		Platība, lielums
1.1 Dzēsta 1. iedaļas atzīme Nr.1.1 (žurnāla Nr.300000674294, 04.02.2004). Pamats: 2015.gada 21.maija nostiprinājuma lūgums. <i>Žurn. Nr. 300003873859, lēmums 04.06.2015, tiesnese Aija Grāve</i>		
IV daļas 4., 5. iedaļa Ķīlas tiesību dzēsumi		Summa
1.1 Dzēsta hipotēka (1., 2. iedaļas ieraksts Nr.1.1, 1.2, žurnāla Nr. 300003642199, 19.05.2014). Pamats: 2015.gada 17.aprīļa nostiprinājuma lūgums.		137482213.05 EUR
1.2 Dzēsta hipotēka (1., 2. iedaļas ieraksts Nr.2.1, 2.2, žurnāla Nr. 300003684170, 29.07.2014). Pamats: 2015.gada 17.aprīļa nostiprinājuma lūgums. <i>Žurn. Nr. 300003843155, lēmums 23.04.2015, tiesnese Aija Grāve</i>		26698608.60 EUR

Kancelejas nodeva 21.34 EUR samaksāta

Žurnāla Nr. 300003873859, datums 02.06.2015, lēmuma datums 04.06.2015

Tiesnese

Zemesgrāmatu apliecība satur nodalījumā spēkā esošos ierakstus un atzīmes



Aija Grāve



LATVIJAS REPUBLIKA

VALKAS RAJONS VALKAS PILSĒTA

NEKUSTĀMĀ ĪPAŠUMA **RĪGAS IEĻA 25**

kadastra Nr. 9401-001-0715

ZEMES ROBEŽU PLĀNS

ROBEŽAS NOTEIKTAS ATBILSTOŠI VALKAS PILSĒTAS ZEMES KOMISIJAS
1995. GADA 16. MAIJA SĒDES LĒMUMAM NR.52

ROBEŽU PLĀNS SASTĀDĪTS PĒC 2002.GADA ROBEŽU UZMĒRĪŠANAS
MATERIĀLIEM MĒROGĀ 1:500

Zemes kopplatība ir **4436 m²**



LR VALSTS ZEMES DIENESTS

VIDZEMES REĢIONĀLĀ NODAĻA KADAŠTRA PĀRVALDE

VALKAS BIROJA

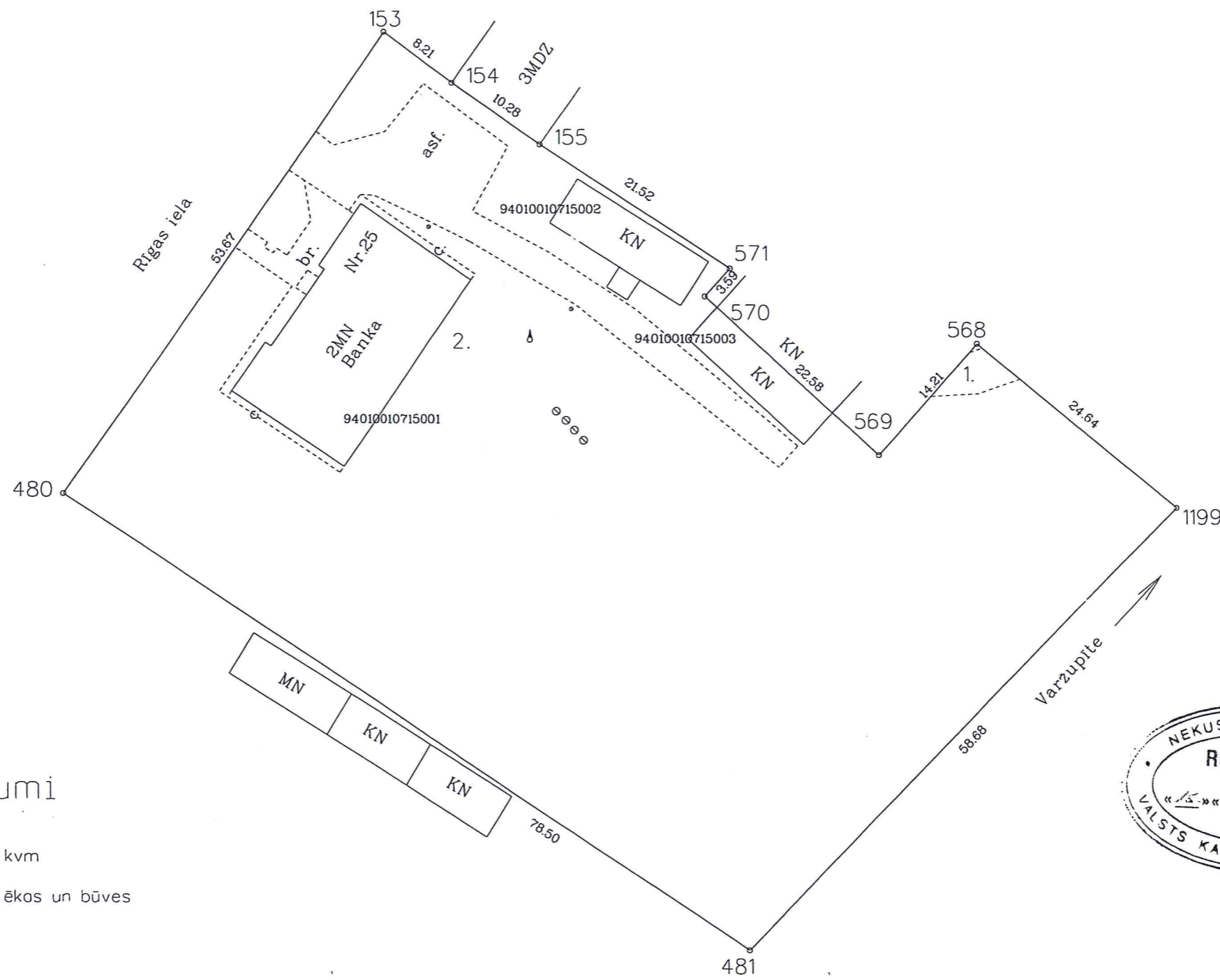
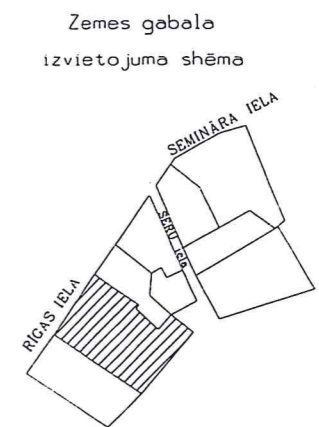
VADĪTĀJA:

L.ENGERE

18.07.2002.

Nr.	X	Y
153	405097.58	619938.18
154	405092.76	619944.82
155	405086.91	619953.27
571	405075.17	619971.30
570	405072.49	619968.92
569	405057.30	619985.62
568	405068.01	619994.96
1199	405052.32	620013.95
481	405010.20	619973.11
480	405053.47	619907.63

Mēroga koeficients 0.999776



Aprobežojumi

1. Ceļa servitūts 4.0m/6.0m- 24 kv m
2. Citām personām piederošas ēkas un būves

Platība dabā 4436 kv m



MĒROGS 1:500

VZD Vidzemes reģionālā nodaļa Pasūtījumu izpildes pārvalde Mērniecības un topogrāfijas daļa			
Vadītājs	<i>[Signature]</i>	V.Rogainis	28.02.2002
Uzmērītāja	<i>[Signature]</i>	A.Induse	25.02.2002
Zīmēja	<i>[Signature]</i>	A.Induse	28.02.2002

LATVIJAS REPUBLIKAS VALSTS ZEMES DIENESTA
VIDZEMES REĢIONĀLĀ NODAĻA

NEKUSTAMĀ ĪPAŠUMA
TEHNISKĀS INVENTARIZĀCIJAS
LIETA

VALKAS rajons
VALKAS pilsēta
RĪGAS iela 25
pagasts
(pilsētas lauku teritorija)
(īpašuma nosaukums)

KADASTRA NUMURS

9401 001 0715

Arhīva lietas Nr. 162

SATURA RĀDĪTĀJS

Nr.	Dokumenta nosaukums	Lapu Nr.
1.	BŪVU TEHN. INVENT. LIETU KOPSAVIKUMS	1
2.	BŪVES KOUJETNES SHĒMA	1
3.	BŪVE 001	1:6
4.	BŪVE 002	1:4
5.	BŪVE 003	1:4
6.		
7.		
8.		
9.		
10.		
11.		
12.		
13.		
14.		
15.		
16.		
17.		
18.		
19.		
20.		
21.		
22.		
23.		
24.		
25.		
26.		
27.		
28.		
29.		
30.		

B

Bū

940

940

940

T

l

F

E

LR VZD VIDZEMES REĢIONĀLĀ NODAĻA

BŪVJU TEHNISKĀS INVENTARIZĀCIJAS LIETU KOPSAVILKUMS

Ēkas

Būves kadastra apzīmējums	Būves nosaukums	Ārsienu materiāls	Virszemes stāvu skaits	Būvtilpums (kub.m.)	Apbūves laukums (kv.m.)	Fiziskais nolietojums (%)	Patvaļīgās būvniecības pazīmes
Adrese: Valkas raj., Valka, Rīgas iela 25, Pasta indekss 4701							
94010010715001	Banka	Ķieģeļu mūris	2	1741	277.0	25	NAV
94010010715002	Saimniecības ēka	Koks	1	184	75.4	45	NAV
94010010715003	Šķūnis	Koks	1	146	60.9	25	NAV

Tehniskās inventarizācijas lietu kopsavilkuma sagatavotājs: Inese Zauļa

Izpildes datums 20.01.2005

Inese Zauļa
(Paraksts)

Reģionālās nodaļas vadītājs (pilnvarotā persona)

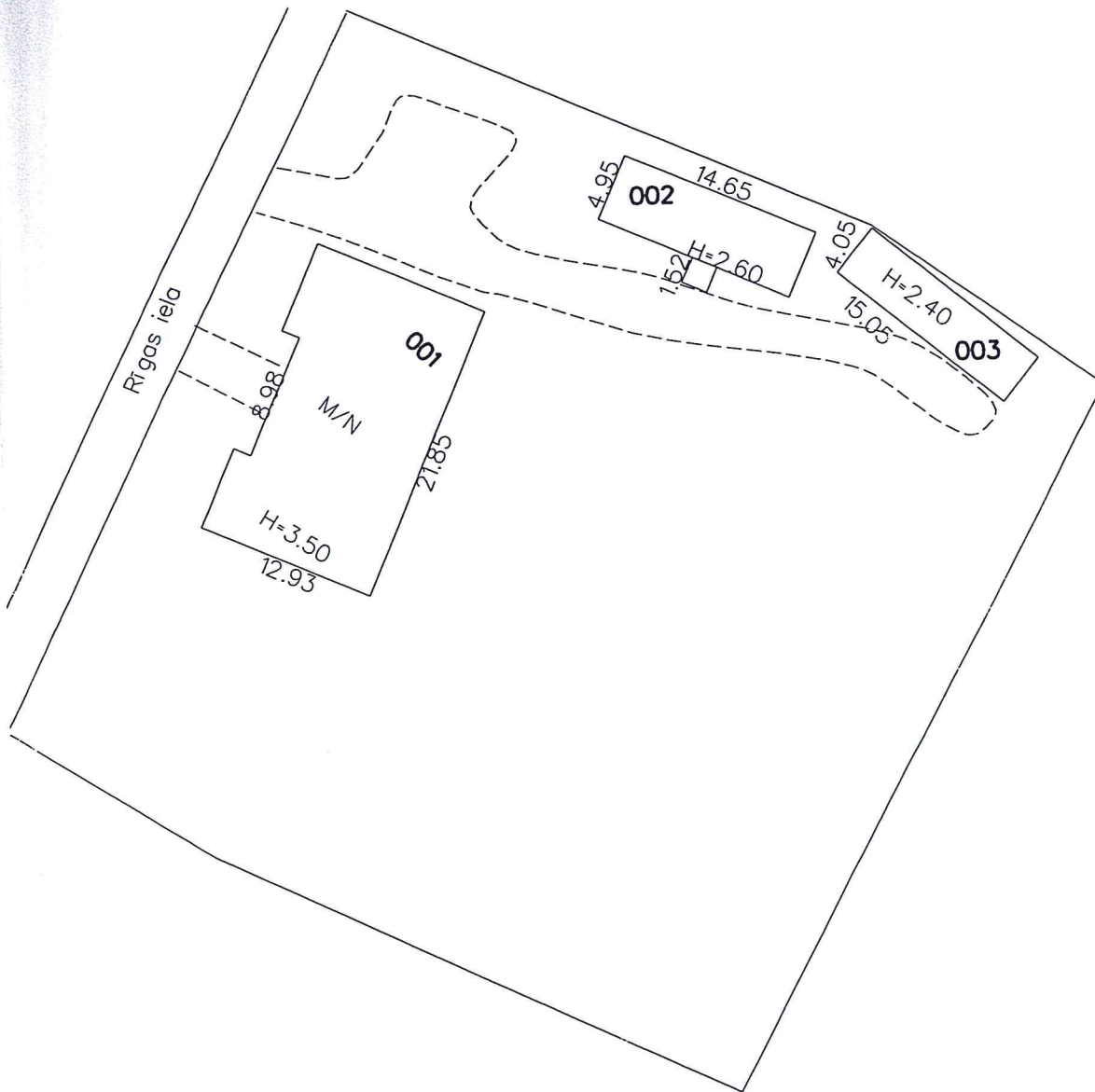
Nora Paukšēna
(Vārds, Uzvārds)

N. Paukšēna
(Paraksts)



Datums: 2005. gada "20." janvārī

BŪVES NOVĪETNES SHĒMA



PĀREJAS TABULA	
LIT.NR.	BŪVES KADASTRA APZĪMĒJUMS
1	9401-001-0715-001
2.2a	9401-001-0715-002
3	9401-001-0715-003

LR VZD VIDZEMES REĢIONĀLĀ NODAĻA

BŪVES
TEHNISKĀS INVENTARIZĀCIJAS LIETA

Numurs: 94010010715001-01

Lapu skaits: 6

BŪVES KADASTRA APZĪMĒJUMS

94010010715001

Banka

(Būves nosaukums)

ADRESE: Valkas raj.
Valka
Rīgas iela 25
Pasta indekss 4701

VALSTS ZEMES LIENESĪBĀ VIDZEMES REĢIONĀLĀS NODAĻĀS		
Atzīme par atsavināšanas aizliegumu vai apgrūtinājumu		
Reģistrētā īpašuma lietā Nr. <u>162</u>		
atsavināšanas aizliegumi un cita veida		
A. Indusa apgrūtinājumi nav reģistrēti		
_____	_____	_____
(Pamatojums)	(Vārds, Uzvārds)	(Paraksts)

Tehniskās inventarizācijas izpildītāji:
Izpildes datums: 05.12.2004

Inese Zaula

(Paraksts)

Tehniskās inventarizācijas darba pārbaudītājs:
Pārbaudes datums: 05.12.2004

Aida Indusa

(Paraksts)

Reģionālās nodaļas vadītājs (pilnvarotā persona)

Keris Paukšēna

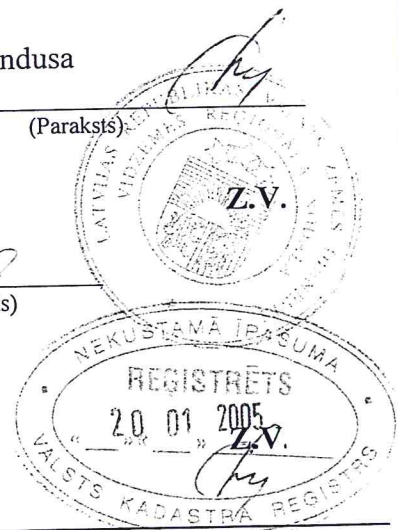
(Vārds, Uzvārds)

K. Paukšēna

(Paraksts)

Datums: 2005 . gada "20." janvārī

Atzīme par reģistrāciju NĪVKR



INFORMĀCIJA PAR PASŪTĪJUMU

Tehniskās inventarizācijas veids: Būves pilna atkārtotā tehniskā inventarizācija
Tehniskās inventarizācijas pasūtītāji: LATVIJAS UNIBANKA AS
Iesniegtie dokumenti:

Pasūtījuma pieteikums
 Nr. 90887 04.11.2004 A/S Latvijas Unibanka Smiltenes filiāle

INFORMĀCIJA PAR BŪVI

Būves galvenais izmantošanas veids:	1220 Biroju ēkas	
Kapitalitātes grupa	III	
Apbūves laukums	277.0	(apbūves laukuma kv.m.)
Būvtilpums	1741	(kub.m.)
Stāvu skaits		
Virszemes:	2	
Pazemes:	1	
Telpu grupu skaits	1	
Dzīvokļu skaits	0	
Pēdējās apsekošanas datums:	05.12.2004	
Ekspluatācijas uzsākšanas gads:	1910	
Ekspluatācijā pieņemšanas gads:		
Konstruktīvo elementu apraksts:		
Pamati	Laukakmeņu mūris	
Ārsienas	Ķieģeļu mūris	
Pārsegumi	Koks	
Jumts	Gumijotie lokšņu materiāli/ ruberoīds	Onduline
Fiziskais nolietojums (%):	25	

Būves labiekārtojums:

Vietējā krāsns apkure	Elektroapgāde
Aukstā ūdens apgāde	Tualetes telpa
Kanalizācija	

Patvaļīgās būvniecības pazīmes: - NAV

BŪVES EKSPLIKĀCIJA

Kopējā platība (kv.m.):	416.4
Lietderīgā platība (kv.m.):	416.4
Nedzīvojamo telpu platība (kv.m.):	416.4
<i>Nedzīvojamo iekštelpu platība (kv.m.):</i>	416.4

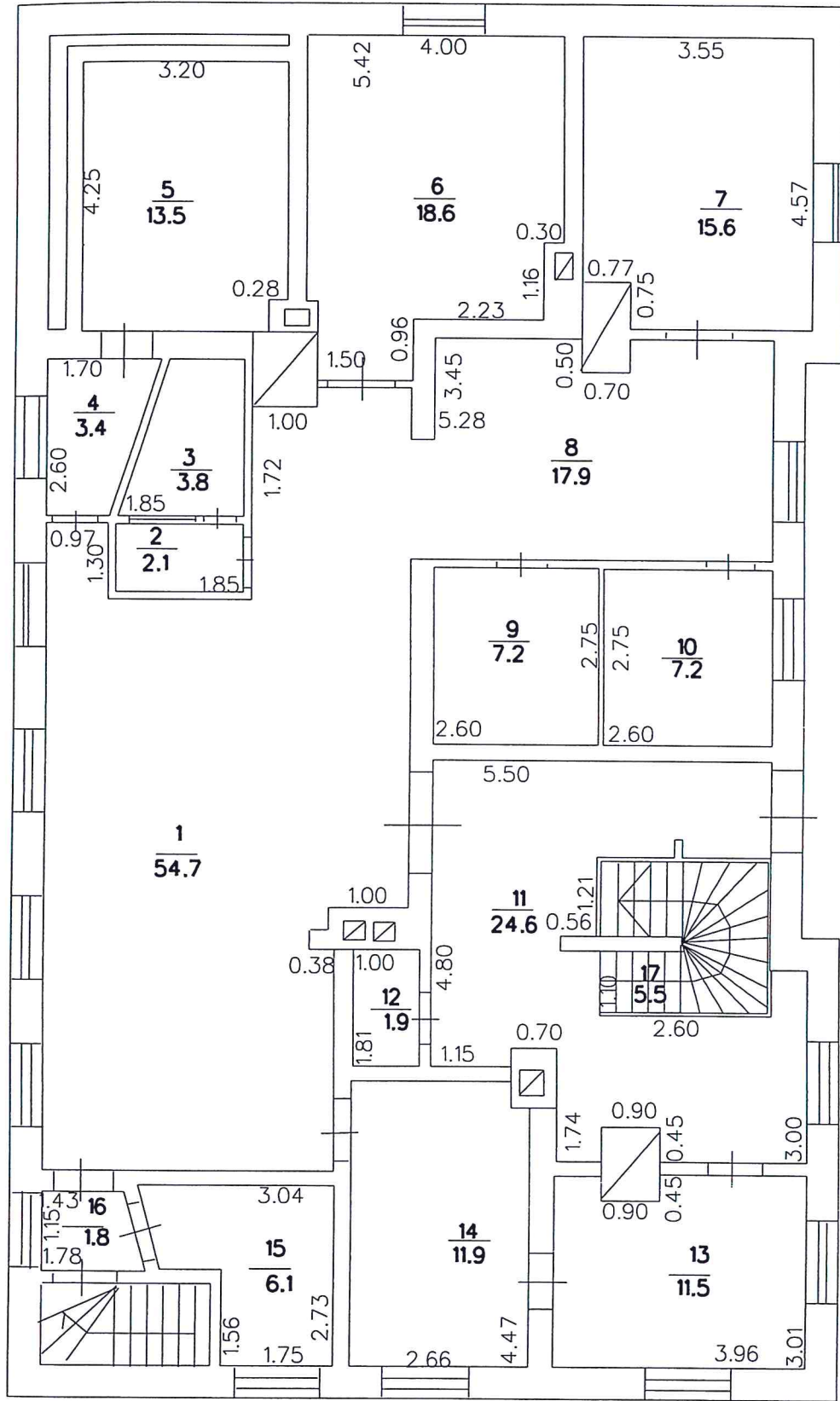
TELPU GRUPAS EKSPLIKĀCIJA

Telpu grupas Nr.	Adrešes Nr.	Telpu grupas nosaukums	Telpu grupas kopējā platība (kv.m.)
001		Neapdzīvojama telpa	416.4

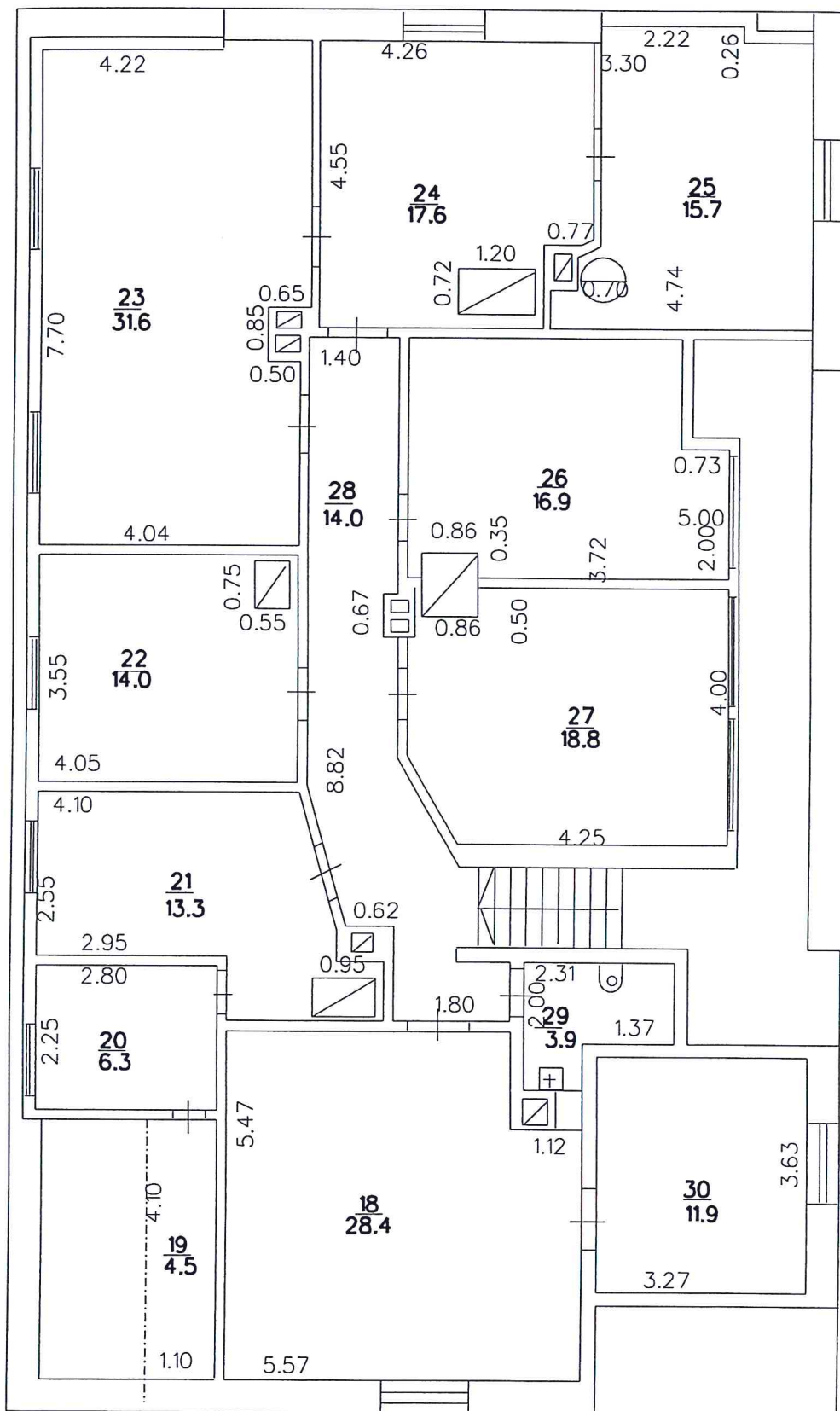
Telpu grupas numurs	Adrešes numurs	Telpu grupas izmantošanas veids
001		1220 Biroja telpu grupa

Stāvs	Telpas Nr.	Telpas nosaukums	Telpas platība (kv.m.)		Telpas augstums	Patvaļīgās būvniecības pazīmes
			Nedzīvojama iekštelpa	Nedzīvojamā ārtelpa		
1	1	Zāle		54.7	2.85	
1	2	Priekštelpa		2.1	2.85	
1	3	Kase		3.8	2.85	
1	4	Gaitenis		3.4	2.85	
1	5	Palīgtelpa		13.5	2.45	
1	6	Kabinets		18.6	2.85	
1	7	Kabinets		15.6	2.85	
1	8	Gaitenis		17.9	2.85	
1	9	Kabinets		7.2	2.85	
1	10	Kabinets		7.2	2.85	
1	11	Gaitenis		24.6	2.85	
1	12	Tualete		1.9	2.85	
1	13	Kabinets		11.5	2.85	
1	14	Palīgtelpa		11.9	2.85	
1	15	Palīgtelpa		6.1	2.85	
1	16	Gaitenis		1.8	2.85	
1	17	Kāpņu telpa		5.5	2.85	
2	18	Zāle		28.4	2.80	
2	19	Noliktava		4.5	2.00	
2	20	Palīgtelpa		6.3	2.80	
2	21	Kabinets		13.3	2.80	
2	22	Kabinets		14.0	2.80	
2	23	Kabinets		31.6	2.80	
2	24	Kabinets		17.6	2.80	
2	25	Kabinets		15.7	2.80	
2	26	Kabinets		16.9	2.80	
2	27	Kabinets		18.8	2.80	
2	28	Gaitenis		14.0	2.80	
2	29	Tualete		3.9	2.80	
2	30	Kabinets		11.9	2.80	
-1	31	Pagrabs		9.5	2.10	
-1	32	Kāpņu telpa		2.7	2.10	
Kopā				416.4	0.0	
Nedzīvojamo telpu platība (kv.m.)						416.4

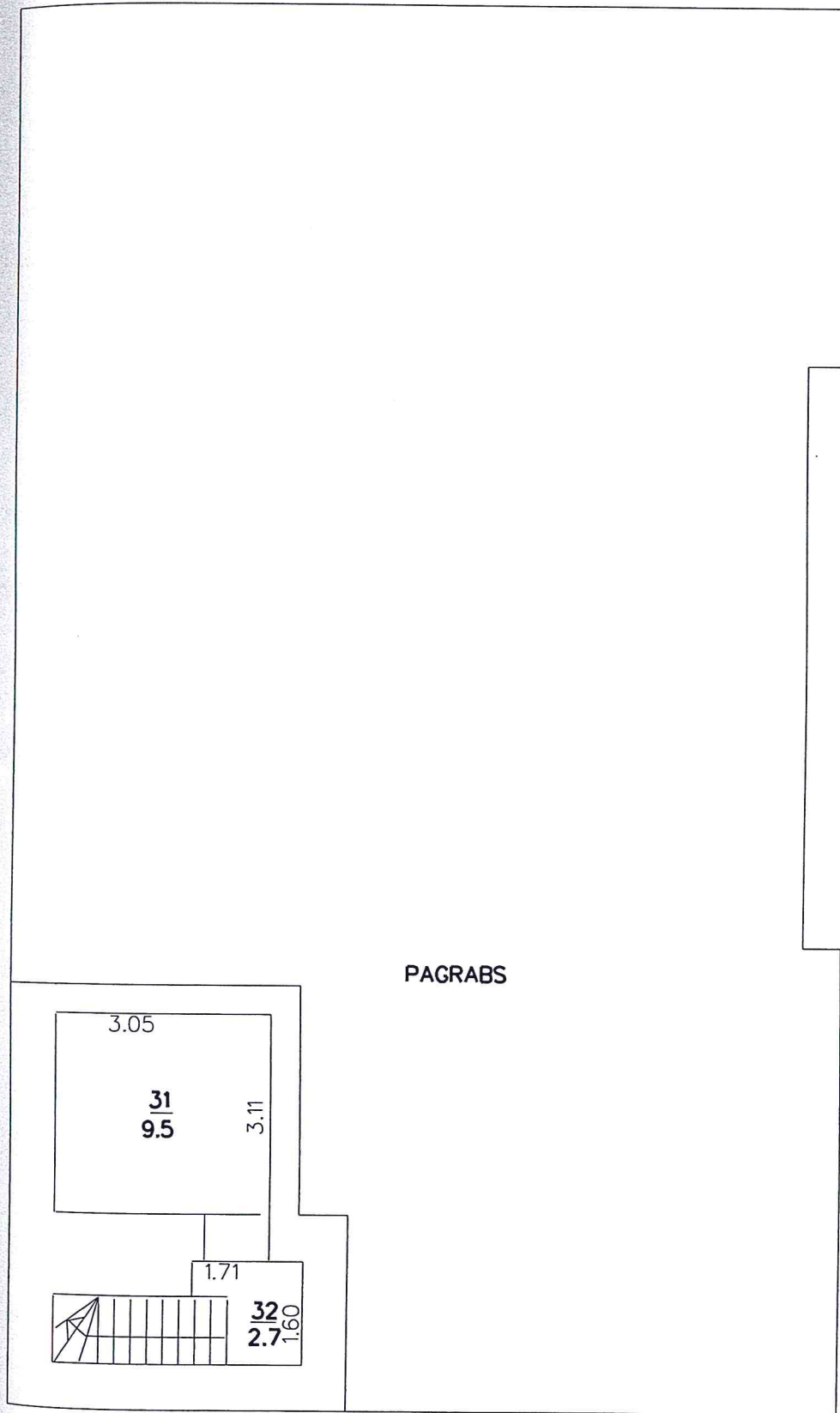
BŪVES 1. STĀVA PLĀNA SHĒMA



BŪVES 2STĀVA PLĀNA SHĒMA



BŪVES STĀVA PLĀNA SHĒMA



LR VZD VIDZEMES REĢIONĀLĀ NODAĻA

BŪVES
TEHNISKĀS INVENTARIZĀCIJAS LIETA

Numurs: 94010010715002-01

Lapu skaits: 4

BŪVES KADASTRA APZĪMĒJUMS

94010010715002

Saimniecības ēka
(Būves nosaukums)

ADRESE:

Valkas raj.
Valka
Rīgas iela 25
Pasta indekss 4701

VALSTS ZEMES DIENESTA VIDZEMES REĢIONĀLĀS NODAĻAS	
Atzīme par atsavināšanas aizliegumu vai apgrūtinājumu	
Mekusamā īpašuma lieta Nr. <u>162</u>	
atsavināšanas aizliegumi un cita veida apgrūtinājumi nav reģistrēti	
<u>A. Indusa</u> (Pamatojums)	<u>[Paraksts]</u> (Paraksts)

Tehniskās inventarizācijas izpildītāji:
Izpildes datums: 05.12.2004

Inese Zaula

[Paraksts]
(Paraksts)

Tehniskās inventarizācijas darba pārbaudītājs:
Pārbaudes datums: 05.12.2004

Aida Indusa

[Paraksts]
(Paraksts)

Reģionālās nodaļas vadītājs (pilnvarotā persona)

Nora Paukšēna
(Vārds, Uzvārds)

[Paraksts]
(Paraksts)

Datums: 2005 . gada "20." janvārī

Atzīme par reģistrāciju NĪVKR

INFORMĀCIJA PAR PASŪTĪJUMU

Tehniskās inventarizācijas veids: Būves pilna atkārtotā tehniskā inventarizācija
 Tehniskās inventarizācijas pasūtītāji: LATVIJAS UNIBANKA AS
 Iesniegtie dokumenti:

INFORMĀCIJA PAR BŪVI

Būves galvenais izmantošanas veids:	1201 Nedzīvojamo ēku palīgēkas	
Kapitalitātes grupa	IV	
Apbūves laukums	75.4	(apbūves laukuma kv.m.)
Būvtilpums	184	(kub.m.)
Stāvu skaits		
Virszemes:	1	
Pazemes:	0	
Telpu grupu skaits	1	
Dzīvokļu skaits	0	
Pēdējās apsekošanas datums:	05.12.2004	
Ekspluatācijas uzsākšanas gads:	1910	
Ekspluatācijā pieņemšanas gads:		
Konstruktīvo elementu apraksts:		
Pamati	Laukakmeņu mūris	
Ārsienas	Koks	
Pārsegumi	Koks	
Jumts	Azbestcimenta loksnes	
Fiziskais nolietojums (%):	45	

Būves labiekārtojums:

Elektroapgāde

Vietējā krāsns apkure

Aukstā ūdens apgāde

Kanalizācija

Patvaļīgās būvniecības pazīmes: - NAV

BŪVES EKSPLIKĀCIJA

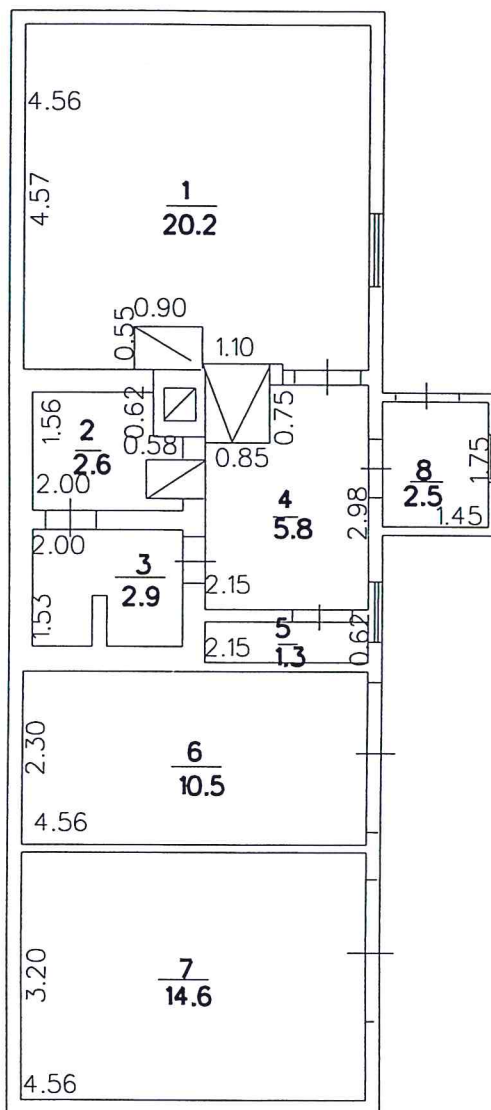
Kopējā platība (kv.m.):	60.4
Lietderīgā platība (kv.m.):	60.4
Nedzīvojamo telpu platība (kv.m.):	60.4
Nedzīvojamo iekštelpu platība (kv.m.):	60.4

TELPU GRUPAS EKSPLIKĀCIJA

Telpu grupas Nr.	Adreses Nr.	Telpu grupas nosaukums	Telpu grupas kopējā platība (kv.m.)
001		Neapdzīvojama telpa	60.4

Telpu grupas numurs		AdreSES numurs	Telpu grupas izmantošanas veids			
001			1201 Nedzīvojamo ēku palīgēkas telpu grupa			
Stāvs	Telpas Nr.	Telpas nosaukums	Telpas platība (kv.m.)		Telpas augstums	Patvaļīgās būvniecības pazīmes
			Nedzīvojamā iekštelpa	Nedzīvojamā ārtelpa		
1	1	Atpūtas telpa	20.2		2.15	
1	2	Pirts	2.6		2.15	
1	3	Dušas telpa	2.9		2.15	
1	4	Gaitenis	5.8		2.15	
1	5	Tualete	1.3		2.15	
1	6	Noliktava	10.5		2.15	
1	7	Noliktava	14.6		2.15	
1	8	Vējtveris	2.5		2.15	
Kopā			60.4	0.0		
Nedzīvojamo telpu platība (kv.m.)				60.4		

BŪVES STĀVA PLĀNA SHĒMA



LR VZD VIDZEMES REĢIONĀLĀ NODAĻA

**BŪVES
TEHNISKĀS INVENTARIZĀCIJAS LIETA**

Numurs: 94010010715003-01

Lapu skaits: 4

BŪVES KADASTRA APZĪMĒJUMS

94010010715003

Šķūnis

(Būves nosaukums)

ADRESE: Valkas raj.
Valka
Rīgas iela 25
Pasta indekss 4701

VALSTS ZEMES DIENESTA VIDZEMES REĢIONĀLĀS NODAĻAS		
Atzīme par atsavināšanas aizliegumu vai apgrūtinājumu		
Kustama īpašuma lietā Nr. <u>162</u>		
atsavināšanas aizliegumi un cita veida		
A. Indusa apgrūtinājumi nav reģistrāti		
(Pamatojums)	(Vārds, Uzvārds)	(Paraksts)

Tehniskās inventarizācijas izpildītāji:

Izpildes datums: 05.12.2004

Inese Zaula

(Paraksts)

Tehniskās inventarizācijas darba pārbaudītājs:

Pārbaudes datums: 05.12.2004

Aida Indusa

(Paraksts)

Reģionālās nodaļas vadītājs (pilnvarotā persona)

Nora Pauvīša

(Vārds, Uzvārds)

N. Fiedra

(Paraksts)

Datums: 2005 . gada "20." janvārī

Atzīme par reģistrāciju NĪVKR



INFORMĀCIJA PAR PASŪTĪJUMU

Tehniskās inventarizācijas veids: Būves pilna atkārtotā tehniskā inventarizācija

Tehniskās inventarizācijas pasūtītāji: LATVIJAS UNIBANKA AS

Iesniegtie dokumenti:

INFORMĀCIJA PAR BŪVI

Būves galvenais izmantošanas veids:	1201 Nedzīvojamo ēku palīgēkas	
Kapitalitātes grupa	V	
Apbūves laukums	60.9	(apbūves laukuma kv.m.)
Būvtilpums	146	(kub.m.)
Stāvu skaits		
Virszemes:	1	
Pazemes:	0	
Telpu grupu skaits	1	
Dzīvokļu skaits	0	
Pēdējās apsekošanas datums:	05.12.2004	
Ekspluatācijas uzsākšanas gads:	1985	
Ekspluatācijā pieņemšanas gads:		
Konstruktīvo elementu apraksts:		
Pamati	Dzelzsbetons/ betons	stūros betona stabi
Ārsienas	Koks	
Pārsegumi	Koks	
Jumts	Azbestcements loksnes	
Fiziskais nolietojums (%):	25	

Būves labiekārtojums:

Patvaļīgās būvniecības pazīmes: - NAV

BŪVES EKSPLIKĀCIJA

Kopējā platība (kv.m.):	52.4
Lietderīgā platība (kv.m.):	52.4
Nedzīvojamo telpu platība (kv.m.):	52.4
Nedzīvojamo iekštelpu platība (kv.m.):	52.4

TELPU GRUPAS EKSPLIKĀCIJA

Telpu grupas Nr.	Adreses Nr.	Telpu grupas nosaukums	Telpu grupas kopējā platība (kv.m.)
001		Neapdzīvojama telpa	52.4

Telpu grupas numurs		Adrešes numurs		Telpu grupas izmantošanas veids			
001				1201 Nedzīvojamo ēku palīgēkas telpu grupa			
Stāvs	Telpas Nr.	Telpas nosaukums	Telpas platība (kv.m.)		Telpas augstums	Patvaļīgās būvniecības pazīmes	
			Nedzīvojamā iekštelpa	Nedzīvojamā ārtelpa			
1	1	Šķūnis	8.2		2.40		
1	2	Šķūnis	9.0		2.40		
1	3	Šķūnis	9.0		2.40		
1	4	Šķūnis	8.6		2.40		
1	5	Šķūnis	17.6		2.40		
Kopā			52.4	0.0			
Nedzīvojamo telpu platība (kv.m.)				52.4			

BŪVES STĀVA PLĀNA SHĒMA

