



Zemesgrāmatu apliecība

Valkas zemesgrāmatu nodaļa

Ērgemes pagasta zemesgrāmatas nodaļējums Nr. 1000 0050 2262

Kadastra numurs: 9452 008 0241

Nosaukums: Ērgemes skola

"Ērgemes skola", Ērgeme, Ērgemes pag., Valkas nov.

I.daļa 1.iedaļa			
Ieraksta Nr.	Nekustams īpašums, servitūti un reālnastas	Kopīpašuma dom.daļa	Platība, lielums
1.1.	Zemes vienība ar kadastra apzīmējumu 9452 008 0241. Zemes kopplatība pēc kadastrālās uzmērīšanas.		10,9387 ha
1.2.	Skola (kadastra apzīmējums 9452 008 0241 001).		
1.3.	Skolas piebūve (kadastra apzīmējums 9452 008 0241 002).		
1.4.	Palīgēka (kadastra apzīmējums 9452 008 0241 003).		
1.5.	Pirmsskolas izglītības iestāde (kadastra apzīmējums 9452 008 0241 004) ar adresi "Čiekuriņi", Ērgemes pag., Valkas nov.		
1.6.	Palīgēka (kadastra apzīmējums 9452 008 0241 005).		
1.7.	Palīgēka (kadastra apzīmējums 9452 008 0241 006).		
1.8.	Artēziskās akas māja (kadastra apzīmējums 9452 008 0241 007).		
1.9.	Ūdenstornis (kadastra apzīmējums 9452 008 0241 008).		
1.10.	Katlu māja (kadastra apzīmējums 9452 008 0241 009).		
1.11.	Kanalizācijas sūkņa māja (kadastra apzīmējums 9452 008 0241 0010).		
Žurnāls Nr. 300003190282 (22.02.2012), lēmuma datums: 23.02.2012, tiesnesis Aija Grāve			
II.daļa 1. iedaļa			
Ieraksta Nr.	Īpašnieks, personas/nodokļu maksātāja kods, tiesību pamats	Domājamā daļa	Summa, par kādu iegūts īpašums(Ls)
1.1.	Īpašnieks: Valkas novada dome, nodokļu maksātāja kods 90009114839.	1	
1.2.	Pamats: 2012.gada 7. februāra uzziņa Nr.14-26/5 par nekustamo īpašumu, 2012.gada 6.februāra Valkas novada pašvaldības izziņa Nr.3-9/20.		
Žurnāls Nr. 300003190282 (22.02.2012), lēmuma datums: 23.02.2012, tiesnesis Aija Grāve			
III.daļa 1. iedaļa			
Ieraksta Nr.	Lietu tiesības, kas apgrūtina nekustamu īpašumu		Platība, lielums
1.1.	Atzīme - aizsargjoslas teritorija ap kultūras pieminekli laukos.		10,9387 ha
1.2.	Atzīme - aizsargjoslas teritorija ap kapsētu.		8,2728 ha
1.3.	Atzīme - aizsargjoslas teritorija ap kultūras pieminekli laukos.		3,052 ha
1.4.	Atzīme - aizsargjoslas teritorija ap elektrisko tīklu gaisvadu līniju pilsētās un ciemos ar nominālo spriegumu līdz 20kV.		0,047 ha
1.5.	Atzīme - aizsargjoslas teritorija ap elektrisko tīklu gaisvadu līnijām pilsētās un ciemos ar nominālo spriegumu līdz 20 kV.		0,184 ha

III.daļa 1. iedaļa		
Ieraksta Nr.	Lietu tiesības, kās apgrūtina nekustamu īpašumu	Platība, lielums
1.6.	Atzīme - aizsargjoslas teritorija ap elektrisko tīklu gaisvadu līnijām pilsētās un ciemos ar nominālo spriegumu līdz 20 kV.	0,0727 ha
1.7.	Atzīme - aizsargjoslas teritorija ap elektrisko tīklu gaisvadu līnijām pilsētās un ciemos ar nominālo spriegumu līdz 20kV.	0,1528 ha
1.8.	Atzīme - aizsargjoslas teritorija ap elektrisko tīklu gaisvadu līnijām pilsētās un ciemos ar nominālo spriegumu līdz 20kV.	0,1698 ha
1.9.	Atzīme - aizsargjoslas teritorija ap elektrisko tīklu gaisvadu līnijām pilsētās un ciemos ar nominālo spriegumu līdz 20kV.	0,009 ha
1.10.	Atzīme - Ziemeļvidzemes biosfēras rezervāta neitrālās zonas teritorija.	10,9387 ha
1.11.	Pamats: 2012.gada 7.februāra uzziņa Nr.14-26/5 par nekustamo īpašumu.	
Žurnāls Nr. 300003190282 (22.02.2012), lēmuma datums: 23.02.2012, tiesnesis Aija Grāve		

Kancelejas nodeva Ls 25,00 samaksāta

Žurnāla Nr. 300003190282, datums 22.02.2012., lēmuma datums: 23.02.2012.

Tiesnesis:

Zemesgrāmatu apliecība satur nodalījumā
spēkā esošos ierakstus un atzīmes



Aija Grāve

Aija Grāve

LATVIJAS REPUBLIKA

ZEMES VIENĪBAS ROBEŽU, SITUĀCIJAS UN APGRŪTINĀJUMU PLĀNS

Zemes vienības kadastra apzīmējums: **9452 008 0241**

Zemes kadastrālā uzmērīšana veikta, pamatojoties uz:

izrakstiem no Valkas novada domes 2011. gada 27. janvāra sēdes protokola Nr.2., 33.& "Par valstij piekritīgo zemi" un Valkas novada domes 2011. gada 31. marta sēdes protokola Nr.4., 32.& "Par adreses piešķiršanu zemes vienībām un būvēm Valkas novada teritorijā"

Apgrūtinājumu saraksts:

1. 14020101 – aizsargjoslas teritorija ap kultūras pieminekli laukos 10.9387ha (Ērgemes pagasta teritorijas plānojums, apstiprināts ar Valkas novada domes 2011.05.26. lēmumu (protokols Nr.6., 6.&))
2. 160801 – aizsargjoslas teritorija ap kapsētu 8.2728ha (Ērgemes pagasta teritorijas plānojums, apstiprināts ar Valkas novada domes 2011.05.26. lēmumu (protokols Nr.6., 6.&))
3. 14020101 – aizsargjoslas teritorija ap kultūras pieminekli laukos 3.0520ha (Ērgemes pagasta teritorijas plānojums, apstiprināts ar Valkas novada domes 2011.05.26. lēmumu (protokols Nr.6., 6.&))
4. 12050601 - aizsargjoslas teritorija ap elektrisko tīklu gaisvadu līniju pilsētas un ciemos ar nominālo spriegumu līdz 20kV 0.0470ha (LR Aizsargjoslu likums 16.p. 1.a., pieņemts 05.02.1997)
5. 12050601 - aizsargjoslas teritorija ap elektrisko tīklu gaisvadu līniju pilsētas un ciemos ar nominālo spriegumu līdz 20kV 0.1840ha (LR Aizsargjoslu likums 16.p. 1.a., pieņemts 05.02.1997)
6. 12050601 - aizsargjoslas teritorija ap elektrisko tīklu gaisvadu līniju pilsētas un ciemos ar nominālo spriegumu līdz 20kV 0.0727ha (LR Aizsargjoslu likums 16.p. 1.a., pieņemts 05.02.1997)
7. 12050601 - aizsargjoslas teritorija ap elektrisko tīklu gaisvadu līniju pilsētas un ciemos ar nominālo spriegumu līdz 20kV 0.1528ha (LR Aizsargjoslu likums 16.p. 1.a., pieņemts 05.02.1997)
8. 12050601 - aizsargjoslas teritorija ap elektrisko tīklu gaisvadu līniju pilsētas un ciemos ar nominālo spriegumu līdz 20kV 0.1698ha (LR Aizsargjoslu likums 16.p. 1.a., pieņemts 05.02.1997)
9. 12050601 - aizsargjoslas teritorija ap elektrisko tīklu gaisvadu līniju pilsētas un ciemos ar nominālo spriegumu līdz 20kV 0.0090ha (LR Aizsargjoslu likums 16.p. 1.a., pieņemts 05.02.1997)
10. 130303 – Ziemeļvidzemes biosfēras rezervāta neitrālās zonas teritorija 10.9387ha (Ērgemes pagasta teritorijas plānojums, apstiprināts ar Valkas novada domes 2011.05.26. lēmumu (protokols Nr.6., 6.&))

Robežas un apvidus objekti uzmērīti **2011. gada 9. maijā**

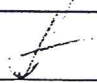


Apgrūtinājumu plāns sastādīts **2011. gada 1. jūlijā**

Plāna mērogs **1:2000**

Zemes vienības platība ir **10.9387ha**

Zemes kadastrālās uzmērīšanas darbus veica SIA "Vidzemes mērnieks", reģ. Nr. 44103030828, Valmiera, Garā iela 7, kab.201, LV-4201

Sertificēts mērnieks Raitis Kozulāns (sert.Nr.AB000000018, derīgs no 30.12.2009 līdz 29.12.2014)

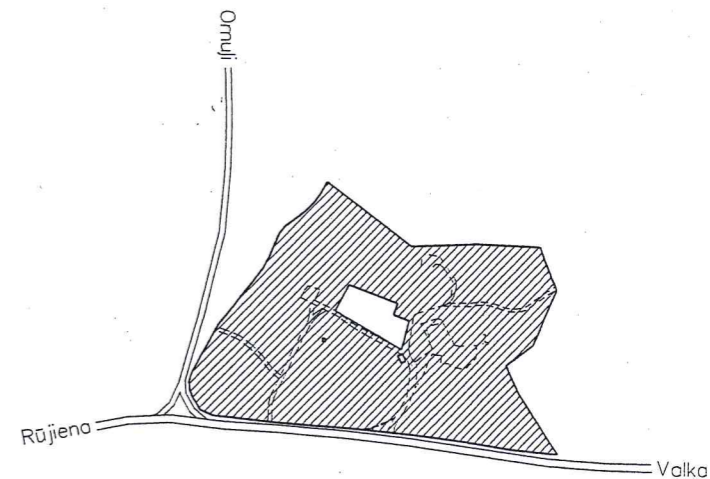
SIA „Vidzemes mērnieks” direktors		A. Apinis	05.07.2011
Mērnieks apliecina, ka zemes kadastrālā uzmērīšana veikta atbilstoši LR MK 2007.gada 20.marta noteikumiem Nr.182 „Noteikumi par nekustamā īpašuma objekta noteikšanu.”		R. Kozulāns	07.07.2011
Ierosinātais ir informēts par Zemes kadastrālās uzmērīšanas laikā veiktajām darbībām, to rezultātiem		L. Engere	09.11.2011

ROBEŽPUNKTU KOORDINĀTAS

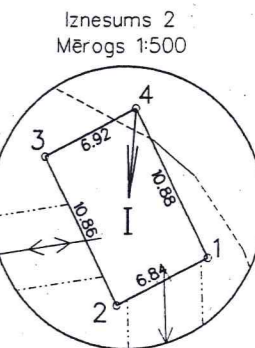
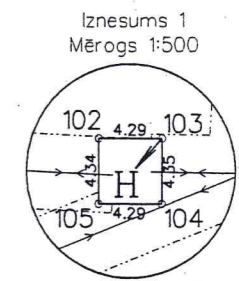
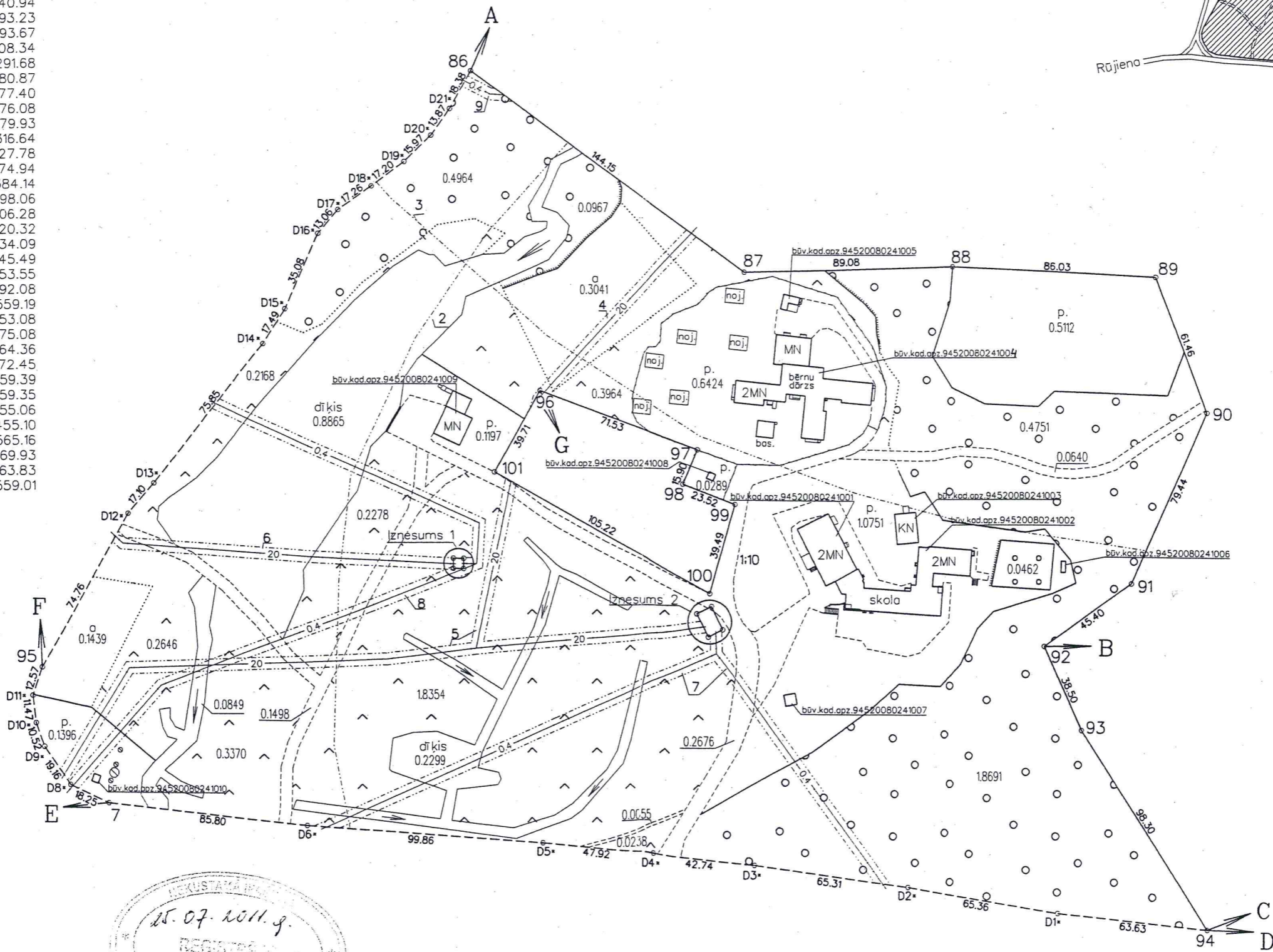
	X	Y
86	409019.55	608462.54
87	408934.57	608578.93
88	408937.26	608667.95
89	408933.14	608753.86
90	408875.75	608775.82
91	408803.13	608743.66
92	408776.56	608706.86
93	408741.44	608722.60
94	408658.89	608775.92
D1*	408665.02	608712.60
D2*	408675.79	608648.15
D3*	408684.44	608583.43
D4*	408689.00	608540.94
D5*	408693.37	608493.23
D6*	408700.77	608393.67
7	408709.53	608308.34
D8*	408716.96	608291.68
D9*	408732.77	608280.87
D10*	408742.70	608277.40
D11*	408754.09	608276.08
95	408766.05	608279.93
D12*	408831.16	608316.64
D13*	408844.13	608327.78
D14*	408903.51	608374.94
D15*	408918.38	608384.14
D16*	408950.57	608398.06
D17*	408960.72	608406.28
D18*	408970.76	608420.32
D19*	408981.06	608434.09
D20*	408992.24	608445.49
D21*	409003.52	608453.55
96	408883.72	608492.08
97	408859.03	608559.19
98	408844.36	608553.08
99	408836.05	608575.08
100	408798.05	608564.36
101	408849.21	608472.45
103	408812.68	608459.39
104	408808.33	608459.35
105	408808.37	608455.06
106	408812.71	608455.10
4	408792.66	608565.16
1	408782.88	608569.93
2	408779.78	608563.83
3	408789.50	608559.01

ZEMES LIETOŠANAS VEIDU EKSPLIKĀCIJA

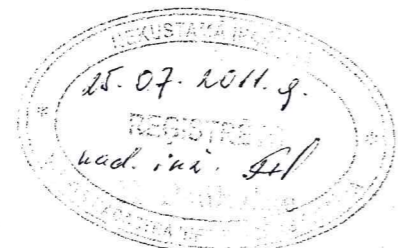
Zemes vienības platība ha	Lauksaimniecībā izmantojamā zeme	tajā skaitā					Meži	Krūmāji	Purvi	Zem ūdeņiem	t.sk.		Pārējās zemes
		Aromzeme	Augļu dārzi	Pļavas	Gaišas	Zem zivju dīķiem					Zem ēkām un pagāmiem	Zem ceļiem	
10.9387	3.7960	0.4480	0.0462	—	3.3018	2.9373	—	—	1.2013	—	2.5169	0.4872	—



Latvijas koordinātu 1992. g. sistēma
Mēroga koeficients 0.999691
Platība 10.9387ha (109387 kv.m)
* - apvidū nenostiprināti robežpunkti



- Robežojamo zemes vienību saraksts:
- no A līdz B z.v.kad.apz. 94520080334
 - no B līdz C z.v.kad.apz. 94520080260
 - no C līdz D z.v.kad.apz. 94520080263
 - no D līdz E z.v.kad.apz. 94520080294
 - no E līdz F z.v.kad.apz. 94520080328
 - no F līdz A z.v.kad.apz. 94520080308
 - no G līdz G z.v.kad.apz. 94520080298
 - no H līdz H z.v.kad.apz. 94520080347
 - no I līdz I z.v.kad.apz. 94520080105



Saīsinājumi:
z.v.kad.apz zemes vienības kadastra apzīmējums
būv.kad.apz. būves kadastra apzīmējums

Mērogs 1:2000

Saskaņoja: Valkas novada domes Teritorijas plānošanas daļas vadītāja	L.Engere	01.07.2011.
Plānu izgatavoja mērnieks	A.Podnieks	

INFORMĀCIJA PAR PASŪTĪJUMU

1. Tehniskās inventarizācijas lietas numurs: 94520080241004-01
2. Būves nosaukums: Pirmsskolas izglītības iestāde "Čiekuriņš "
3. Būves kadastra apzīmējums: 94520080241004
4. Būves adrese: Valkas rajons, Ērgemes pagasts, Ērgemes skola, Pasta indekss 4711
5. Pēdējās apsekošanas datums: 01/10/2001
6. Tehniskās inventarizācijas pasūtītāji: " Ērgemes pagasta padome "
7. Pasūtījuma pieņemšanas datums: 01/10/2001
8. Tehniskās inventarizācijas darbu izpildītā Inese Zaula
9. Izpildes datums: 01/10/2001
10. Tehniskās inventarizācijas darbu pārbaudītājs Ilga Normetsa
11. Pārbaudes datums: 26/10/2001
12. Iesniegtie dokumenti:
Zemes robežu plāns mērogā 1:10000
30/05/2001 Nekustamā īpašuma valsts kadastra reģistrs
13. Tehniskās inventarizācijas veids: Būves pilna pirmreizējā tehniskā inventarizācija
14. Pasūtījuma izpildes termiņš (d.d.):
15. Pasūtījuma pieņēmējs: Valda Andersone

INFORMĀCIJA PAR BŪVI

1. Būves lietošanas veids: 1263 Skolas, universitātes un zinātniskās pētniecības ēkas
2. Būves kapitalitātes grupa: I grupa
3. Būves ārsienu materiāls: 09 Ķieģeļi/paneļi
4. Būves stāvu skaits:
 - 4.1. Virszemes: 2
 - 4.2. Pazemes: 0
5. Eksploatācijas uzsākšanas gads: 1988
6. Eksploatācijā pieņemšanas gads:
7. Būves konstruktīvā elementa apraksts:
 - 7.1. Būves pamati Dzelzsbetons/betons
 - 7.2. Būves ār sienas Ķieģeļi/paneļi
 - 7.3. Būves pārsegumi Dzelzsbetons/betons
 - 7.4. Būves jumts Azbestcimenta loksnes
8. Būves fiziskais nolietojums (%): 5
9. Būves apbūves laukums (kv.m.): 934.1
10. Būvtilpums (kub.m.): 4737
11. Būves kopējā platība (kv.m.): 1160.2
12. Būves lietderībā platība (kv.m.): 792.1
 - 12.1. Dzīvokļu platība (kv.m.): 0
 - 12.2. Nedzīvojamo telpu platība (kv.m.): 792.1
13. Telpu grupu skaits būvē: 7
14. Dzīvokļu skaits būvē: 0
15. Labiekārtojums:
 15. 1. Centrālā apkure
 15. 4. Elektroapgāde
 15. 5. Aukstā ūdens apgāde
 15. 8. Kanalizācija
 15. 9. Tualetes telpa 8
 15. 10 Vannas (dušas) telpa 6
 15. 11 Savietotā sanitārtehniskā telpa 2
16. Patvaļīgās būvniecības pazīmes: - Nav

BŪVES EKSPLIKĀCIJA

Būves kopējā platība (kv.m.) 42.9

Būves lietderīgā platība (kv.m.): 42.9

Dzīvokļu kopējā platība (kv.m.): 0

Dzīvokļu platība (kv.m.): 0

Dzīvojamā platība (kv.m.): 0

Dzīvokļu palīgtelpu platība (kv.m.) 0

Dzīvokļu ārtelpu platība (kv.m.) 0

Nedzīvojamo telpu platība (kv.m.) 42.9

Nedzīvojamo iekštelpu platība (kv.m.) 42.9

Nedzīvojamo ārtelpu platība (kv.m.) 0

Būves koplietošanas palīgtelpu platība (kv.m.) 0

Koplietošanas iekštelpu platība (kv.m.) 0

Koplietošanas ārtelpu platība (kv.m.) 0

Telpu grupas numurs: 001

Telpu grupas adreses numurs:

Telpu grupas izmantošanas veids: 1201 Nedzīvojamo ēku palīgēkas telpu grupa

Telpu grupas platību eksplikācija:

Nedzīvojamo telpu platība (kv.m.): 42.9

Nedzīvojamo iekštelpu platība (kv.m.): 42.9

Nedzīvojamo ārtelpu platība (kv.m.): 0

Telpu grupas telpu eksplikācija:

Stāvs	Telpas numurs	Telpas nosaukums	Telpas veids	Telpas platība (kv.m.)	Telpas augstums (m)	Patvaļīgās būvniecības pazīme
1	1	Kāpņu telpa	Nedzīvojamā iekštelpa	8.4	2.3	
1	2	Palīgtelpa	Nedzīvojamā iekštelpa	20.3	2.15	
-1	3	Pagrabs	Nedzīvojamā iekštelpa	14.2	2	

Nedzīvojamo telpu platība (kv.m.): 138.4
 Nedzīvojamo iekštelpu platība (kv.m.): 138.4
 Nedzīvojamo ārtelpu platība (kv.m.): 0

Telpu grupas telpu eksplikācija:

Stāvs	Telpas numurs	Telpas nosaukums	Telpas veids	Telpas platība (kv.m.)	Telpas augstums (m)	Patvaļīgās būvniecības pazīme
1	1	Guļamistaba	Nedzīvojamā iekštelpa	49.3	2.87	
1	2	Grupas telpa	Nedzīvojamā iekštelpa	48.7	2.87	
1	3	Dušas telpa	Nedzīvojamā iekštelpa	11.9	2.87	
1	4	Tualete	Nedzīvojamā iekštelpa	5.6	2.87	
1	5	Žāvētava	Nedzīvojamā iekštelpa	2.6	2.87	
1	6	Virtuve	Nedzīvojamā iekštelpa	2.7	2.87	
1	7	Gaitenis	Nedzīvojamā iekštelpa	17.6	2.87	

Telpu grupas numurs: 003

Telpu grupas adreses numurs:

Telpu grupas izmantošanas veids: 1263 Izglītības telpu grupa

Telpu grupas platību eksplikācija:

Nedzīvojamo telpu platība (kv.m.): 125.9
 Nedzīvojamo iekštelpu platība (kv.m.): 125.9
 Nedzīvojamo ārtelpu platība (kv.m.): 0

Telpu grupas telpu eksplikācija:

Stāvs	Telpas numurs	Telpas nosaukums	Telpas veids	Telpas platība (kv.m.)	Telpas augstums (m)	Patvaļīgās būvniecības pazīme
1	1	(Rotaļu istaba) SPORTA ZĀLE	Nedzīvojamā iekštelpa	37	2.87	
1	2	Savienotā sanitārtehniskā telpa	Nedzīvojamā iekštelpa	12	2.87	
1	3	Ēdamistaba	Nedzīvojamā iekštelpa	49.3	2.87	
1	4	Gaitenis	Nedzīvojamā iekštelpa	17.9	2.87	
1	5	Palīgtelpa	Nedzīvojamā iekštelpa	3	2.87	
1	6	Virtuve	Nedzīvojamā iekštelpa	2.9	2.87	
1	7	Gaitenis	Nedzīvojamā iekštelpa	1.9	2.87	
1	8	Vējtveris	Nedzīvojamā iekštelpa	1.9	2.87	

Telpu grupas numurs: 004

Telpu grupas adreses numurs:

Telpu grupas izmantošanas veids: 1263 Izglītības telpu grupa

Telpu grupas platību eksplikācija:

Nedzīvojamo telpu platība (kv.m.): 114.8
 Nedzīvojamo iekštelpu platība (kv.m.): 114.8
 Nedzīvojamo ārtelpu platība (kv.m.): 0

Telpu grupas telpu eksplikācija:

Stāvs	Telpas numurs	Telpas nosaukums	Telpas veids	Telpas platība (kv.m.)	Telpas augstums (m)	Patvaļīgās būvniecības pazīme
2	1	Guļamistaba	Nedzīvojamā iekštelpa	36.8	3	
2	2	Istaba	Nedzīvojamā iekštelpa	36.8	3	
2	3	Savienotā sanitārtehniskā telpa	Nedzīvojamā iekštelpa	12.2	3	
2	4	Gaitenis-ģērbtuve	Nedzīvojamā iekštelpa	12.2	3	
2	5	Noliktava	Nedzīvojamā iekštelpa	10.9	3	
2	6	Žāvētava	Nedzīvojamā iekštelpa	2.9	3	
2	7	Virtuve	Nedzīvojamā iekštelpa	3	3	

Telpu grupas numurs: 005

Telpu grupas adreses numurs:

Telpu grupas izmantošanas veids: 1263 Izglītības telpu grupa

Telpu grupas platību eksplikācija:

Nedzīvojamo telpu platība (kv.m.): 137.1
 Nedzīvojamo iekštelpu platība (kv.m.): 137.1
 Nedzīvojamo ārtelpu platība (kv.m.): 0

Telpu grupas telpu eksplikācija:

Stāvs	Telpas numurs	Telpas nosaukums	Telpas veids	Telpas platība (kv.m.)	Telpas augstums (m)	Patvaļīgās būvniecības pazīme
2	1	Istaba	Nedzīvojamā iekštelpa	12.6	3	
2	2	Istaba	Nedzīvojamā iekštelpa	10.2	3	
2	3	Istaba	Nedzīvojamā iekštelpa	10	3	
2	4	Istaba	Nedzīvojamā iekštelpa	10.4	3	
2	5	Istaba	Nedzīvojamā iekštelpa	9.4	3	
2	6	Gaitenis	Nedzīvojamā iekštelpa	8.7	3	
2	7	Mācību telpa	Nedzīvojamā iekštelpa	35.4	3	
2	8	Virtuve	Nedzīvojamā iekštelpa	2.6	3	
2	9	Dušas telpa	Nedzīvojamā iekštelpa	11.5	3	
2	10	Tualete	Nedzīvojamā iekštelpa	2.8	3	
2	11	Tualete	Nedzīvojamā iekštelpa	2.6	3	
2	12	Žāvētava	Nedzīvojamā iekštelpa	2.9	3	
2	13	Gaitenis	Nedzīvojamā iekštelpa	18	3	

Telpu grupas numurs: 006

Telpu grupas adreses numurs:

Telpu grupas izmantošanas veids: 1263 Izglītības telpu grupa

Telpu grupas platību eksplikācija:

Nedzīvojamo telpu platība (kv.m.): 136.4

Nedzīvojamo iekštelpu platība (kv.m.): 136.4

Nedzīvojamo ārtelpu platība (kv.m.): 0

Telpu grupas telpu eksplikācija:

Stāvs	Telpas numurs	Telpas nosaukums	Telpas veids	Telpas platība (kv.m.)	Telpas augstums (m)	Patvaļīgās būvniecības pazīme
2	1	Istaba	Nedzīvojamā iekštelpa	12.4	3	
2	2	Istaba	Nedzīvojamā iekštelpa	9.9	3	
2	3	Istaba	Nedzīvojamā iekštelpa	9.9	3	
2	4	Istaba	Nedzīvojamā iekštelpa	9.5	3	
2	5	Istaba	Nedzīvojamā iekštelpa	10.3	3	
2	6	Gaitenis	Nedzīvojamā iekštelpa	8.3	3	
2	7	Mācību telpa	Nedzīvojamā iekštelpa	35.4	3	
2	8	Virtuve	Nedzīvojamā iekštelpa	3	3	
2	9	Dušas telpa	Nedzīvojamā iekštelpa	11.5	3	
2	10	Tualete	Nedzīvojamā iekštelpa	2.6	3	
2	11	Tualete	Nedzīvojamā iekštelpa	2.8	3	
2	12	Žāvētava	Nedzīvojamā iekštelpa	3	3	
2	13	Gaitenis	Nedzīvojamā iekštelpa	17.8	3	

Telpu grupas numurs: 901

Telpu grupas adreses numurs:

Telpu grupas izmantošanas veids: 1900 Koplietošanas telpu grupa

Telpu grupas platību eksplikācija:

Koplietošanas palīgtelpu platība (kv.m.): 368.1

Koplietošanas iekštelpu platība (kv.m.): 368.1

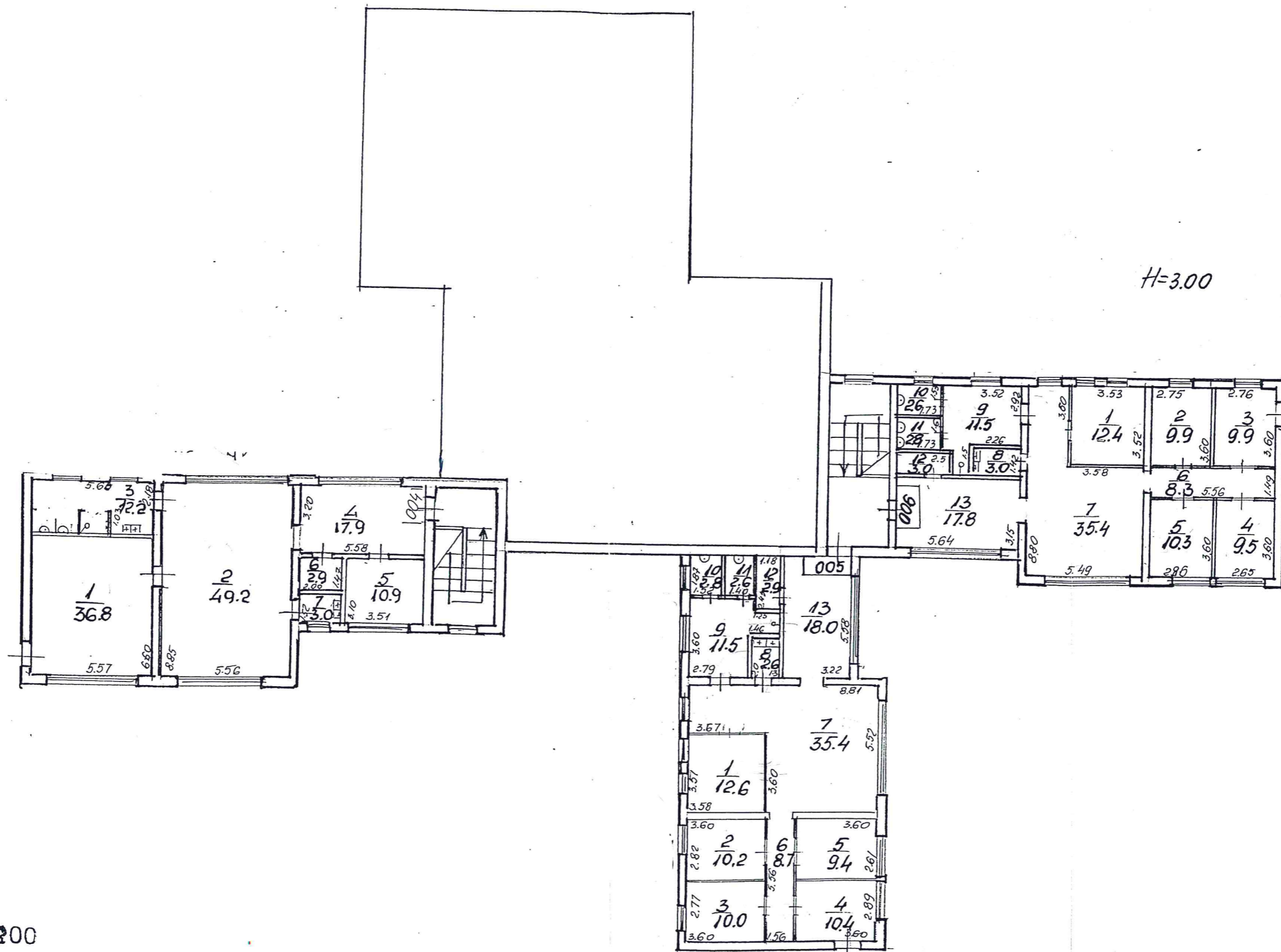
Koplietošanas ārtelpu platība (kv.m.): 0

Telpu grupas telpu eksplikācija:

Stāvs	Telpas numurs	Telpas nosaukums	Telpas veids	Telpas platība (kv.m.)	Telpas augstums (m)	Patvaļīgās būvniecības pazīme
1	1	Vējtveris	Koplietošanas iekštelpa	1.1	2.87	
1	2	Gaitenis	Koplietošanas iekštelpa	1.7	2.87	
1	3	Kāpņu telpa	Koplietošanas iekštelpa	17.2	2.87	
1	4	Zāle	Koplietošanas iekštelpa	72	2.87	
1	5	Gaitenis	Koplietošanas iekštelpa	20.5	2.87	
1	6	Vējtveris	Koplietošanas iekštelpa	1.4	2.87	
1	7	Gaitenis	Koplietošanas iekštelpa	10	2.87	
1	8	Vējtveris	Koplietošanas iekštelpa	1.2	2.87	
1	9	Kāpņu telpa	Koplietošanas iekštelpa	16.7	2.87	
1	10	Palīgtelpa	Koplietošanas iekštelpa	5.6	2.87	

1	11	Noliktava	Koplietošanas iekštelpa	8.6	2.87	
1	12	Noliktava	Koplietošanas iekštelpa	5.4	2.87	
1	13	Noliktava	Koplietošanas iekštelpa	5.7	2.87	
1	14	Kabinets	Koplietošanas iekštelpa	9.6	2.87	
1	15	Metodiskais kabinets	Koplietošanas iekštelpa	11.6	2.87	
1	16	Palīgtelpa	Koplietošanas iekštelpa	7.2	2.87	
1	17	Priekštelpa	Koplietošanas iekštelpa	1.6	2.87	
1	18	Tualete	Koplietošanas iekštelpa	1.2	2.87	
1	19	Dušas telpa	Koplietošanas iekštelpa	2	2.87	
1	20	Noliktava	Koplietošanas iekštelpa	2.5	2.87	
1	21	Gaitenis	Koplietošanas iekštelpa	8	2.87	
1	22	Kabinets	Koplietošanas iekštelpa	8.4	2.87	
1	23	Medicīnas kabinets	Koplietošanas iekštelpa	5.9	2.87	
1	24	Gaitenis	Koplietošanas iekštelpa	4.3	2.87	
1	25	Dušas telpa	Koplietošanas iekštelpa	1.8	2.87	
1	26	Tualete	Koplietošanas iekštelpa	1.7	2.87	
1	27	Veļas mazgātava	Koplietošanas iekštelpa	24.7	2.87	
1	28	Vējtveris	Koplietošanas iekštelpa	1.2	2.87	
1	29	Elektrosadales telpa	Koplietošanas iekštelpa	4.6	2.87	
1	30	Palīgtelpa	Koplietošanas iekštelpa	4.3	2.87	
1	31	Noliktava	Koplietošanas iekštelpa	5.5	2.87	
1	32	Noliktava	Koplietošanas iekštelpa	7.7	2.87	
1	33	Vējtveris	Koplietošanas iekštelpa	1.2	2.87	
1	34	Ventilācijas telpa	Koplietošanas iekštelpa	1.4	2.87	
1	35	Gaitenis	Koplietošanas iekštelpa	6.7	2.87	
1	36	Siltummezgls	Koplietošanas iekštelpa	12.3	2.87	
1	37	Gaitenis	Koplietošanas iekštelpa	31.4	2.87	
1	38	Virtuve	Koplietošanas iekštelpa	29.7	2.87	
1	39	Palīgtelpa	Koplietošanas iekštelpa	4.5	2.87	

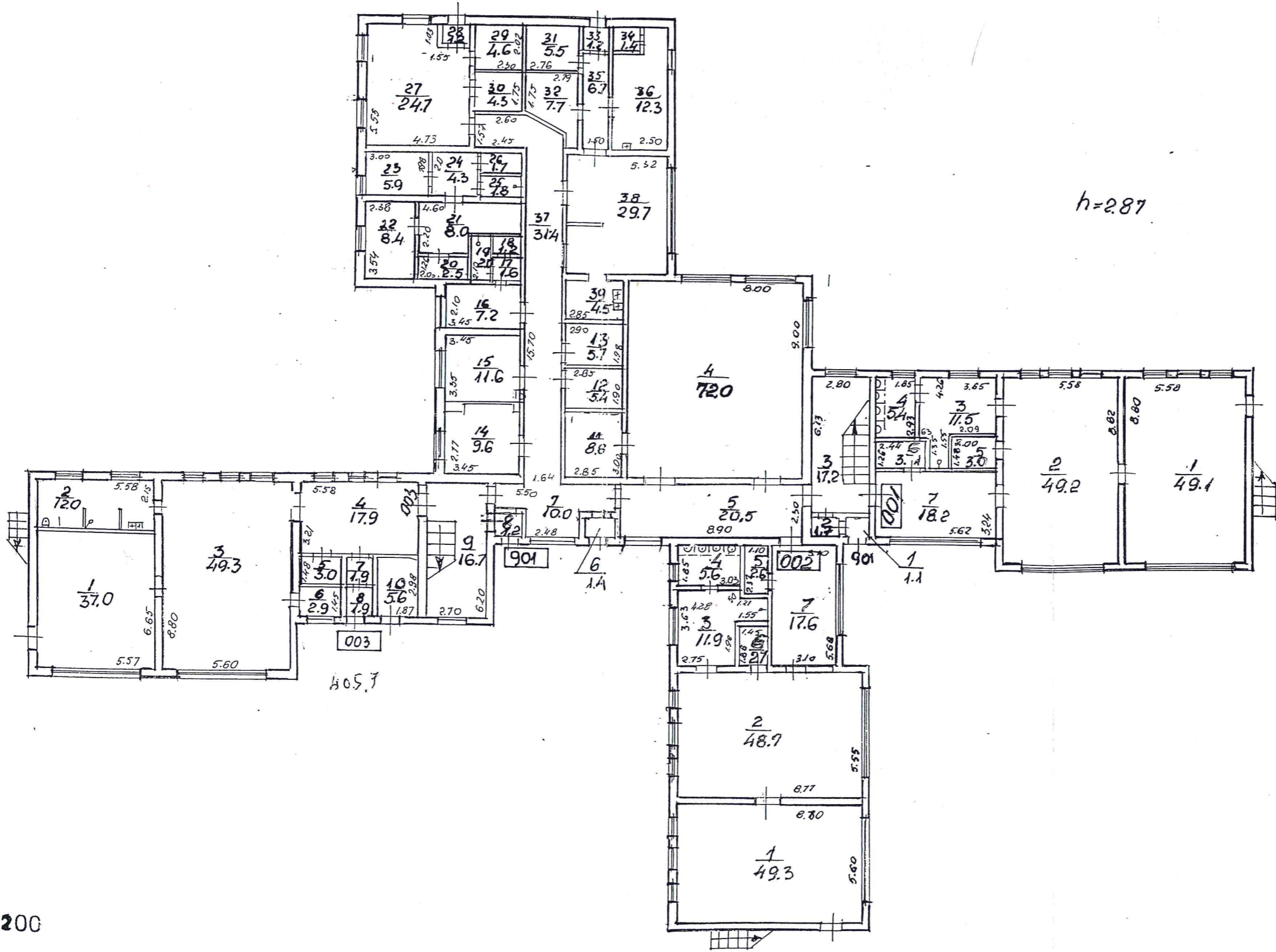
BŪVES 2. STĀVA PLĀNA SHĒMA



Mērogs 1:200

Būves kadastra apzīmējums: 9452 1008 0241 004

BŪVES 1. STĀVA PLĀNA SHĒMA



Mērogs 1:200

Būves kadastra apzīmējums: 9452, 008, 0241, 004