

LR VALSTS ZEMES DIENESTA  
VIDZEMES REĢIONĀLĀ NODAĻA

VALKAS rajons

VALKA pilsēta

\_\_\_\_\_ pagasts (pilsētas lauku  
teritorija)

**BŪVES  
TEHNISKĀS INVENTARIZĀCIJAS  
LIETA**

NEKUSTAMĀ ĪPAŠUMA KADASTRA Nr. 9401 - 501 - 0609

BŪVES KADASTRA APZĪMĒJUMS 9401 - 001 - 0609 - 001

Adrese VALKA

SEMIVĀRA IELA N° 21

## SATURA RĀDĪTĀJS

Nr.	Dokumenta nosaukums	Lapu Nr.
1.	001	1-11
2.		
3.		
4.		
5.		
6.		
7.		
8.		
9.		
10.		
11.		
12.		
13.		
14.		
15.		

LR VZD VIDZEMES REĢIONĀLĀ NODAĻA

**BŪVES  
TEHNISKĀS INVENTARIZĀCIJAS LIETA**

Numurs: 94010010609001-01

Lapu skaits: 11

**BŪVES KADASTRA APZĪMĒJUMS**

**94010010609001**

**ATC ēka**

(Būves nosaukums)

**DRESE** Valkas rajons  
Valka  
Semināra iela 21  
Pasta indekss 4700

**Tehniskās inventarizācijas darbu izpildītāji** Jānis Krūkliņš

**Izpildes datums:** 31/10/2001

**Tehniskās inventarizācijas darbu pārbaudītājs** Ilga Normetsa

**Pārbaudes datums:** 31/10/2001

**LR VZD reģionālās nodaļas vadītājs**

Lāsma Enģle  
(Vārds, Uzvārds)

[Paraksts]  
(paraksts)

**Datums:** 2001. . gada "2." "11."



## INFORMĀCIJA PAR PASŪTĪJUMU

1. Tehniskās inventarizācijas lietas numur 94010010609001-01
2. Būves nosaukums: ATC ēka
3. Būves kadastra apzīmējums 94010010609001
4. Būves adrese: Valkas rajons, Valka, Semināra iela 21, Pasta indekss 4700
5. Pēdējās apsekošanas datums: 29/10/2001
6. Tehniskās inventarizācijas pasūtītāji: "Lattelekom" SIA
7. Pasūtījuma pieņemšanas datums 18/10/2001
8. Tehniskās inventarizācijas darbu izpildītj Jānis Krūkliņš
9. Izpildes datums: 31/10/2001
10. Tehniskās inventarizācijas darbu pārbaudītāj Ilga Normetsa
11. Pārbaudes datums: 31/10/2001
12. Iesniegtie dokumenti:
  - Pasūtījuma pieteikums
  - Nr.33 18/10/2001 "Lattelekom" SIA
13. Tehniskās inventarizācijas veids: Būves pilna pirmreizējā tehniskā inventarizācija
14. Pasūtījuma izpildes termiņš (d.d.): 30
15. Pasūtījuma pieņēmējs: Valda Andersone

## INFORMĀCIJA PAR BŪVI

1. Būves lietošanas veids: 1241 Sakaru ēkas, stacijas, termināļi un ar tām saistītās ēkas
2. Būves kapitalitātes grupa: I grupa
3. Būves ārsienu materiāls: 01 Ķieģeļu mūris
4. Būves stāvu skaits:
- 4.1. Virszemes: 2
  - 4.2. Pazemes: 1
5. Eksploatācijas uzsākšanas gads: 1963
6. Eksploatācijā pieņemšanas gads:
7. Būves konstruktīvā elementa apraksts:
- 7.1. Būves pamati Dzelzsbetons/betons
  - 7.2. Būves ār sienas Ķieģeļu mūris
  - 7.3. Būves pārsegumi Dzelzsbetons/betons
  - 7.4. Būves jumts Azbestcimenta loksnes
8. Būves fiziskais nolietojums (%): 30
9. Būves apbūves laukums (kv.m.): 552
10. Būvtilpums (kub.m.): 5016
11. Būves kopējā platība (kv.m.): 1185.1
12. Būves lietderībā platība (kv.m.): 1185.1
- 12.1. Dzīvokļu platība (kv.m.): 0
  - 12.2. Nedzīvojamo telpu platība (kv.m.): 1185.1
13. Telpu grupu skaits būvē: 1
14. Dzīvokļu skaits būvē: 0
15. Labiekārtojums:
- 15. 1. Centrālā apkure
  - 15. 4. Elektroapgāde
  - 15. 5. Aukstā ūdens apgāde
  - 15. 8. Kanalizācija
16. Patvaļīgās būvniecības pazīmes: - Nav

## BŪVES EKSPLIKĀCIJA

Būves kopējā platība (kv.m.) 1185.1

Būves lietderīgā platība (kv.m.) 1185.1

Dzīvokļu kopējā platība (kv.m.) 0

Dzīvokļu platība (kv.m.) 0

Dzīvojamā platība (kv.m.) 0

Dzīvokļu palīgtelpu platība (kv.m.) 0

Dzīvokļu ārtelpu platība (kv.m.) 0

Nedzīvojamo telpu platība (kv.m.) 1185.1

Nedzīvojamo iekštelpu platība (kv.m.) 1185.1

Nedzīvojamo ārtelpu platība (kv.m.) 0

Būves koplietošanas palīgtelpu platība (kv.m.) 0

Koplietošanas iekštelpu platība (kv.m.) 0

Koplietošanas ārtelpu platība (kv.m.) 0

Telpu grupas numurs: 001

Telpu grupas adreses numurs:

Telpu grupas izmantošanas veids: 1241 Sakaru, stacijas, termināla telpu grupa

Telpu grupas platību eksplikācija:

Nedzīvojamo telpu platība (kv.m.): 1185.1

Nedzīvojamo iekštelpu platība (kv.m.): 1185.1

Nedzīvojamo ārtelpu platība (kv.m.): 0

Telpu grupas telpu eksplikācija:

Stāvs	Telpas numurs	Telpas nosaukums	Telpas veids	Telpas platība (kv.m.)	Telpas augstums (m)	Patvaļīgās būvniecības pazīme
1	1	Sakaru kabeļu telpa	Nedzīvojamā iekštelpa	21.8	3.25	
1	2	Kross	Nedzīvojamā iekštelpa	33.4	3.25	
1	3	RSU	Nedzīvojamā iekštelpa	40	2.95	
1	4	Taisngriežu telpa	Nedzīvojamā iekštelpa	40.7	3.25	
1	5	Pārraidis iekārtu telpa	Nedzīvojamā iekštelpa	154	3.25	
1	6	Vējtveris	Nedzīvojamā iekštelpa	3	3.25	
1	7	Administratīvā telpa	Nedzīvojamā iekštelpa	25.5	3.25	
1	8	Administratīvā telpa	Nedzīvojamā iekštelpa	3.8	3.25	
1	9	Kabīnes	Nedzīvojamā iekštelpa	.9	3.25	
1	10	Kabīnes	Nedzīvojamā iekštelpa	.9	3.25	
1	11	Kabīnes	Nedzīvojamā iekštelpa	.9	3.25	
1	12	Kabīnes	Nedzīvojamā iekštelpa	.9	3.25	
1	13	Kāpņu telpa	Nedzīvojamā iekštelpa	7.2	3.25	

1	14	Gaitenis	Nedzīvojamā iekštelpa	6.3	3.25	
1	15	Skapis	Nedzīvojamā iekštelpa	1.4	3.25	
1	16	Administratīvā telpa	Nedzīvojamā iekštelpa	23.8	3.25	
1	17	Skapis	Nedzīvojamā iekštelpa	1.4	3.25	
1	18	Skapis	Nedzīvojamā iekštelpa	1.4	3.25	
1	19	Noliktava	Nedzīvojamā iekštelpa	8.3	3.25	
1	20	Kāpņu telpa	Nedzīvojamā iekštelpa	19.1	3.25	
1	21	Noliktava	Nedzīvojamā iekštelpa	4.2	3.25	
1	22	Tualete	Nedzīvojamā iekštelpa	2.6	3.25	
1	23	Darbnīca	Nedzīvojamā iekštelpa	8.3	3.25	
1	24	Tualete	Nedzīvojamā iekštelpa	5.4	3.25	
1	25	Priekštelpa	Nedzīvojamā iekštelpa	9.1	3.25	
1	26	Gaitenis	Nedzīvojamā iekštelpa	4.9	3.25	
1	27	Gaitenis	Nedzīvojamā iekštelpa	.5	3.25	
2	28	ATS telpa	Nedzīvojamā iekštelpa	197.5	3.38	
2	29	Datoru centra telpa	Nedzīvojamā iekštelpa	49.8	3.3	
2	30	Skapis	Nedzīvojamā iekštelpa	3.6	3.3	
2	31	Skapis	Nedzīvojamā iekštelpa	5.2	3.3	
2	32	Atpūtas telpa	Nedzīvojamā iekštelpa	61.2	3.75	
2	33	Administratīvā telpa	Nedzīvojamā iekštelpa	24.2	3.75	
2	34	Gaitenis	Nedzīvojamā iekštelpa	3.6	3.75	
2	35	LMT telpa	Nedzīvojamā iekštelpa	8.2	3.75	
2	36	Kāpņu telpa	Nedzīvojamā iekštelpa	10.4	3.75	
2	37	Gaitenis	Nedzīvojamā iekštelpa	3.2	3.75	
2	38	Tualete	Nedzīvojamā iekštelpa	1.8	3.75	
2	39	Gaitenis	Nedzīvojamā iekštelpa	1.5	3.75	
2	40	Noliktava	Nedzīvojamā iekštelpa	3.1	3.75	
2	41	Administratīvā telpa	Nedzīvojamā iekštelpa	8	3.75	
2	42	Administratīvā telpa	Nedzīvojamā iekštelpa	18.6	3.75	
2	43	Administratīvā telpa	Nedzīvojamā iekštelpa	12.5	3.75	
2	44	Noliktava	Nedzīvojamā iekštelpa	9.4	3.75	
2	45	Kāpņu telpa	Nedzīvojamā iekštelpa	26.5	3.75	
2	46	Tualete	Nedzīvojamā iekštelpa	1.8	3.75	
-1	47	Pagrabs	Nedzīvojamā iekštelpa	15.4	3.25	
-1	48	Pagrabs	Nedzīvojamā iekštelpa	19.8	3.25	
-1	49	Siltummezgls	Nedzīvojamā iekštelpa	40.8	3.25	
-1	50	Akumulātoru telpa	Nedzīvojamā iekštelpa	39.3	3.25	
-1	51	Noliktava	Nedzīvojamā iekštelpa	24.5	3.25	
-1	52	Skābes telpa	Nedzīvojamā iekštelpa	5.7	3.25	
-1	53	Gaitenis	Nedzīvojamā iekštelpa	4.2	3.25	
-1	54	Kāpņu telpa	Nedzīvojamā iekštelpa	8.5	3.25	
-1	55	Darbnīca	Nedzīvojamā iekštelpa	9.8	3.25	
-1	56	Siltummezgls	Nedzīvojamā iekštelpa	4.2	3.25	
-1	57	Priekštelpa	Nedzīvojamā iekštelpa	5.4	3.25	
-1	58	Gaitenis	Nedzīvojamā iekštelpa	2.3	3.25	
-1	59	Gaitenis	Nedzīvojamā iekštelpa	1.6	3.25	

-1	60	Kāpņu telpa	Nedzīvojamā iekštelpa	7.2	3.25	
-1	61	Siltummezgls	Nedzīvojamā iekštelpa	82.8	3.25	
-1	62	Noliktava	Nedzīvojamā iekštelpa	18.1	1.9	
-1	63	Kabeļu telpa	Nedzīvojamā iekštelpa	13.1	2.1	
-1	64	Rezerves izela	Nedzīvojamā iekštelpa	2.6	3.25	

---





# LATVIJAS REPUBLIKA

## Robežu plāns

**Ēku (būvju) īpašuma adrese:** Valkas rajons, Valkas pilsēta Semināra iela 21

**Ēku (būvju) īpašums** ar kadastra Nr. 9401-501-0609 atrodas uz zemes, kura ir ierakstīta zemesgrāmatā.

Ēku (būvju) īpašums atrodas uz zemes gabala ar kadastra Nr. 9401-001-0609

Zemes gabala robežas noteiktas atbilstoši Valkas pilsētas domes 1996.gada 22.oktobra sēdes protokolam Nr 13.§5

Zemes gabala robežu plāns sastāīts ēku (būvju) īpašuma tiesību nostiprināšanai pēc 2001.gada robežu uzmērīšanas materiāliem M1:500

**Zemes gabala platība:** 1515 m<sup>2</sup>

Valsts Zemes dienesta Vidzemes reģionālās nodaļas  
Kadastra pārvaldes Valkas biroja vadītāja:

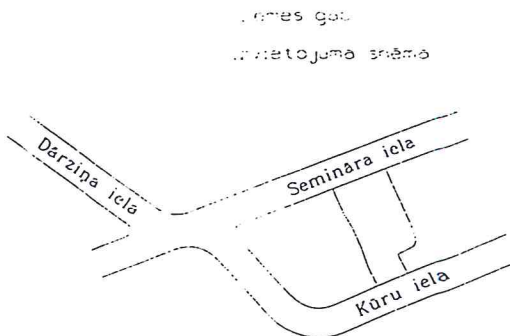
L.Engere

2001.gada 30.oktobrī

ROBEŽPUNKTU KOORDINĀTES  
LRS-9274 KOORDINĀTU SISTĒMĀ

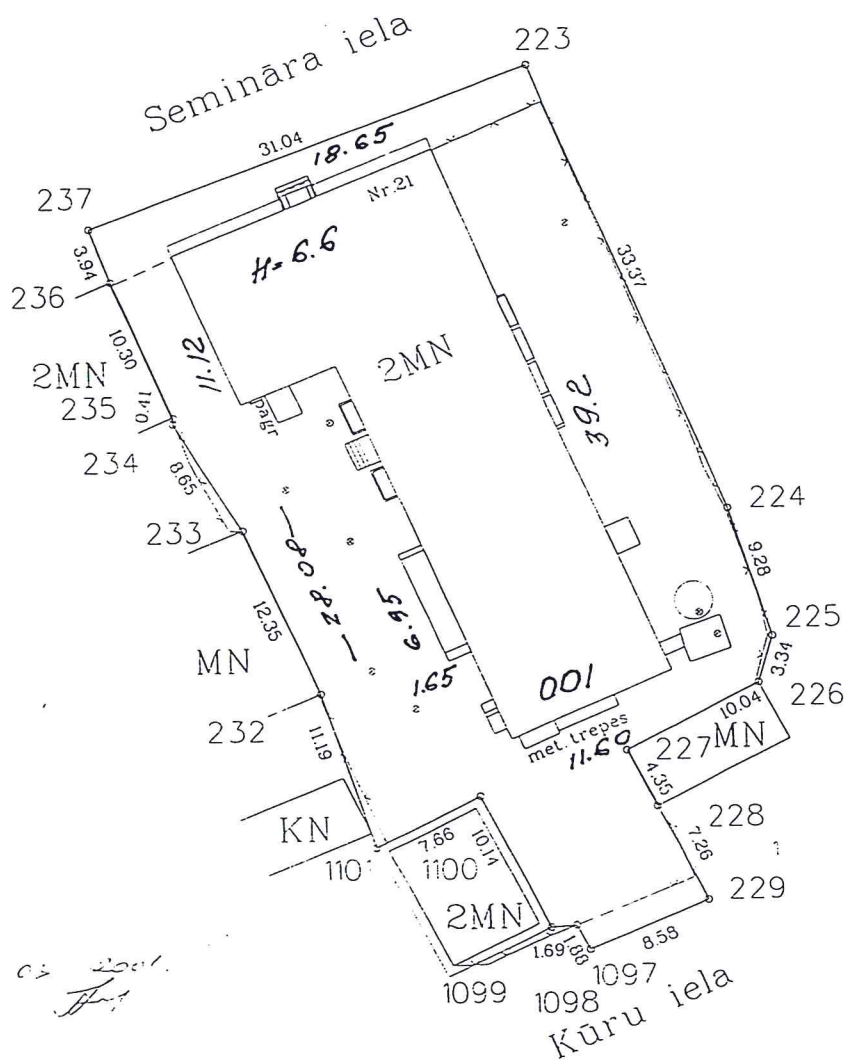
Nr.	X	Y
223	405253.60	620190.62
224	405222.74	620203.30
225	405213.87	620205.01
226	405210.69	620205.00
227	405206.21	620196.02
228	405195.82	620197.96
229	405195.82	620201.19
1097	405192.61	620193.23
1098	405194.29	620192.39
1099	405194.18	620190.70
1100	405203.26	620186.20
1101	405199.84	620179.35
232	405210.50	620175.96
233	405221.87	620171.14
234	405229.36	620169.81
235	405229.77	620169.87
236	405239.25	620162.84
237	405242.94	620161.47

Mēroga koeficients 0.999777



PĀRĒJAS TABULA

LIT. N°	BLĪVES KĀD. #PĀRĪMĒJUMS
1.	9401-001-0609-001

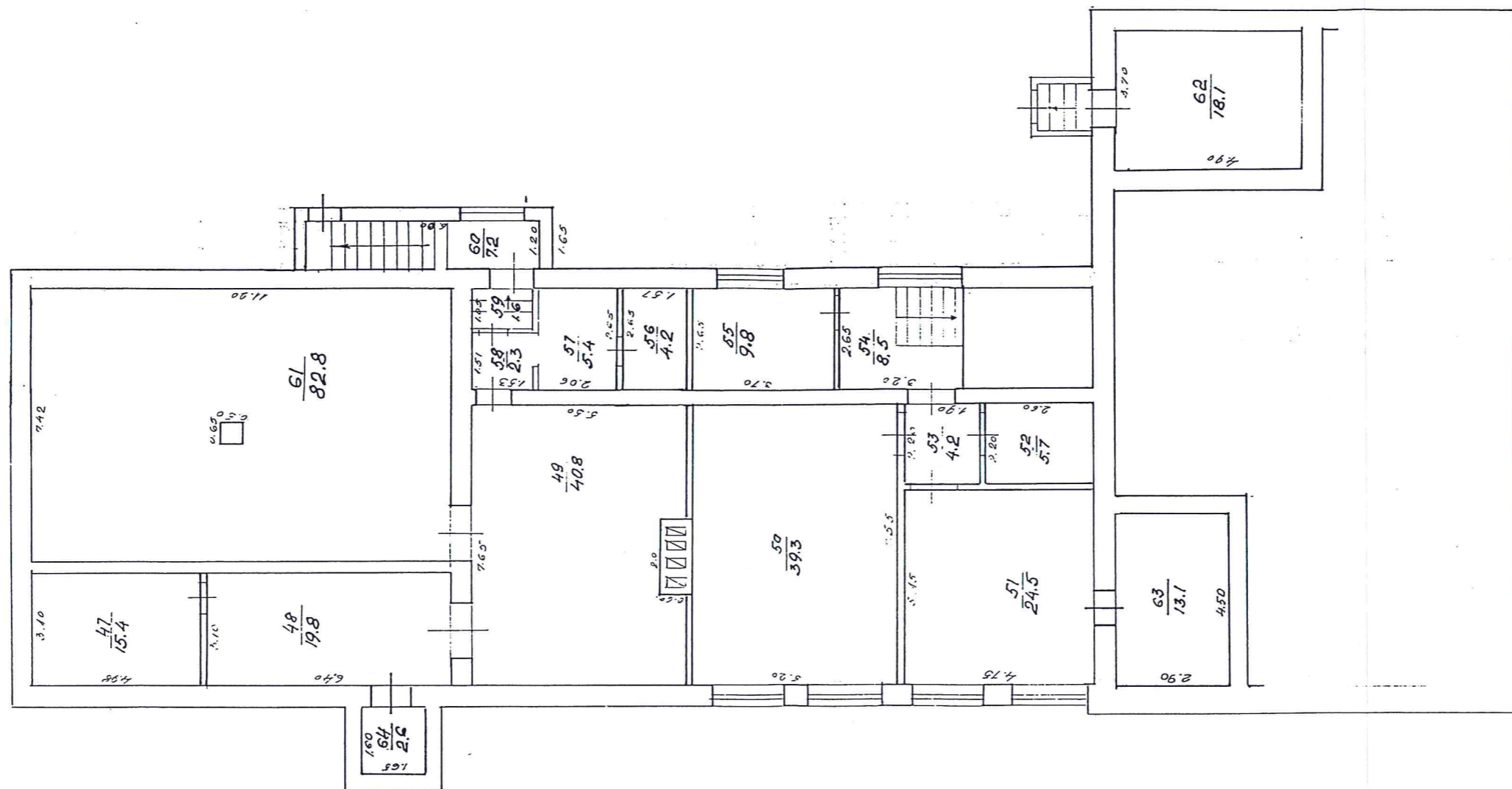


Plotība dabā 15:5 kv m

MĒROGS 1:500

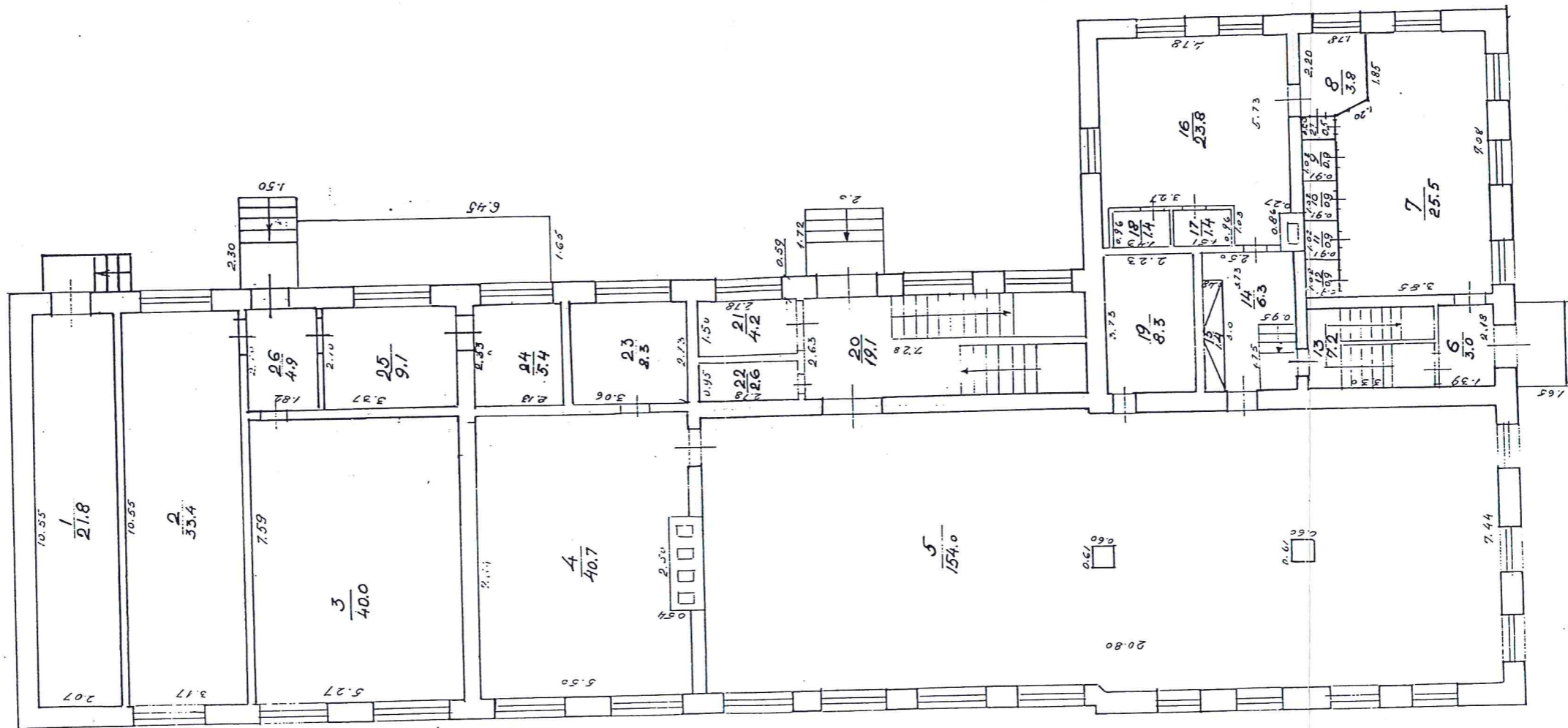
VZD Vidzemes reģionālās nodaļas Pasūtījumu izpildes pārvalde			
Mērnīcības birojs			
Vadītājs	<i>[Signature]</i>	A. Induse	16.02.2008
Līdzinātājs	<i>[Signature]</i>	M. Imma	19.02.2008
Pasūtītājs	<i>[Signature]</i>	M. Imma	19.02.2008

BŪVES -1 STĀVA PLĀNA SHĒMA



M 1:150

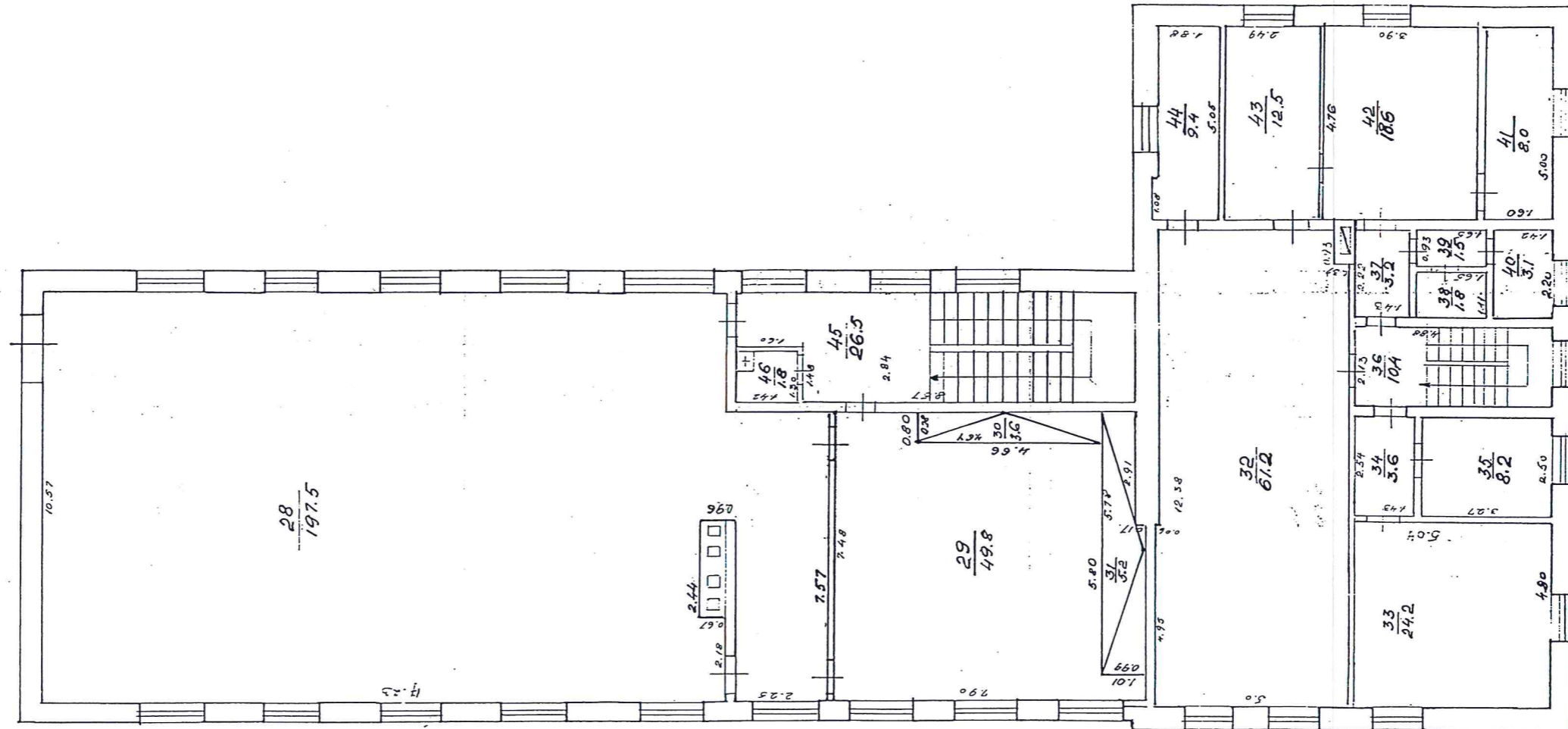
BŪVES 1 STĀVA PLĀNA SHĒMA



M 1:150

Būves kadastra apzīmējums: 9401 | 001 | 0609 | 001

BŪVES 2 STĀVA PLĀNA SHĒMA



M 1:150

## INVENTARIZĀCIJAS VĒRTĪBAS APRĒĶINA PROTOKOLS

Būves kadastra apzīmējums: 9401 001 0609 001  
 Būves adrese: Valkas rajons, Valka, Semināra iela 21  
 Tehniskās inventarizācijas lietas numurs: 94010010609001-01  
 Būves galvenais lietošanas veids: 1241 - Sakaru ēkas, stacijas, termināļi un ar tām saistītās ēkas  
 Būves nosaukums: ATC ēka  
 Būves tehniskie rādītāji: 3 stāvi, būvtilpums = 5016 m<sup>3</sup>, kopējā platība = 1185.1 m<sup>2</sup>, apbūves laukums = 552 m<sup>2</sup>.

**Būves konstruktīvo elementu raksturojums:**

Pamati: Dzelzsbetons/betons  
 Sienas: Ķieģeļu mūris  
 Pārsegumi: Dzelzsbetons/betons  
 Jumts: Azbestcimenta loksnes


Nosaukums	N.p.k.	Ieraksts
Būvju vienību cenu krājuma numurs, tabulas apzīmējums, ailes apzīmējums tabulā	1	28; 65; a
Mērvienība	2	m3
Vienību daudzums	3	5016
Kopējā platība (m <sup>2</sup> )	4	1185.1
Būves vienības bāzes vērtība (Ls)	5	27.25
Būves bāzes vērtība (Ls)	6	136686
Fiziskā stāvokļa koeficients $K_S$	7	0.70
Ģeogrāfiskās novietnes koeficients $K_G$	8	0.40
Būves izmantošanas veida korekcijas koeficients $K_{IV}$	9	0.49
Attāluma līdz tuvākajai pilsētai koeficients $K_L$	10	1.00
K -	11	1.00
<b>Būves inventarizācijas vērtība (Ls)</b>	<b>12</b>	<b>18753</b>
Būves vienības inventarizācijas vērtība (Ls)	13	3.74
Būves kopējās platības 1 m <sup>2</sup> vērtība (Ls)	14	15.82

Vērtēšanas datums: 31/10/2001

Izpildīja: Jānis Krūkliņš  
(Vārds, Uzvārds)

Paraksts: 

Pārbaudīja: Ilga Normetsa  
(Vārds, Uzvārds)

Paraksts: 

Lietā iesūtas un numurētas 11 lapas

Lietu sakārtoja VZD  
Vidzemes reģ. nodaļas speciālists J. Kūlis 17. Reizlins



LATVIJAS REPUBLIKA

VALKA  
SEMINĀRA IELA 21Zemes kadastra Nr. 9401-001-0609  
**ZEMES ROBEŽU PLĀNS**Robežas noteiktas atbilstoši Valkas pilsētas domes  
1996.gada 22.oktobra sēdes protokola Nr.13.§.5.Plāns sastādīts pēc 2001. gada kadastrālās uzmērīšanas materiāliem M 1:500  
Zemes kopplatība ir 1515 m<sup>2</sup>Zemes īpašums reģistrēts Vidzemes apgabaltiesas Valkas zemesgrāmatu  
nodaļas Valkas pilsētas zemesgrāmatā200 1. gada 14. martāNodalījuma (folijas) Nr. 661

Zemesgrāmatu nodaļas tiesniece

S. Dreija

**LR VALSTS ZEMES DIENESTS**

VIDZEMES REĢIONĀLĀ NODAĻA KADAстра PĀRVALDE VALKAS BIROJS

VADĪTĀJA:

L. Engere

7.03.2004

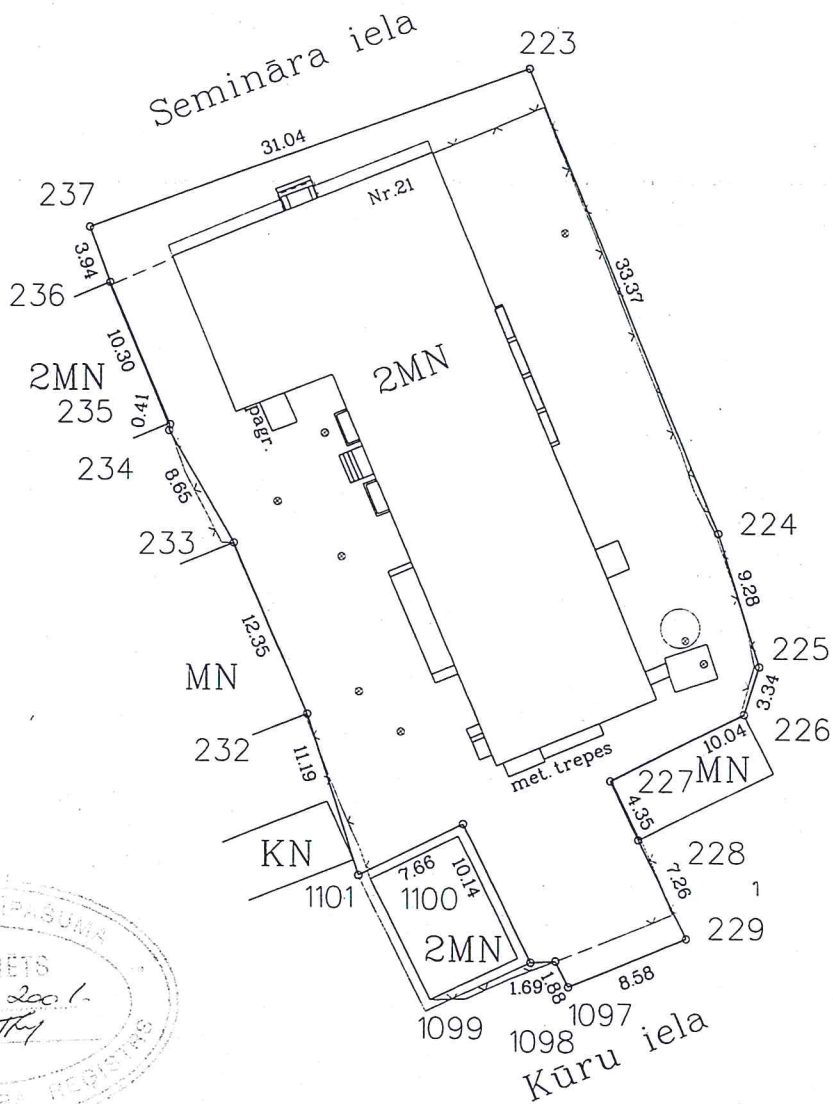
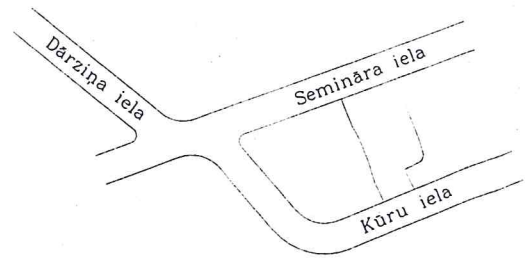


ROBEŽPUNKTU KOORDINĀTES  
LKS-92TM KOORDINĀTU SISTĒMĀ

Zemes gabala  
izvietojuma shēma

Nr.	X	Y
223	405253.60	620190.62
224	405222.74	620203.30
225	405213.87	620206.01
226	405210.69	620205.00
227	405206.21	620196.02
228	405195.82	620197.96
229	405195.82	620201.19
1097	405192.61	620193.23
1098	405194.29	620192.39
1099	405194.18	620190.70
1100	405203.26	620186.20
1101	405199.84	620179.35
232	405210.50	620175.96
233	405221.87	620171.14
234	405229.36	620166.81
235	405229.77	620166.87
236	405239.25	620162.84
237	405242.94	620161.47

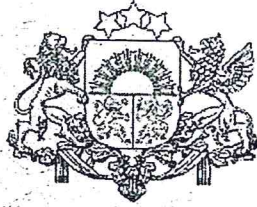
Mēroga koeficients 0.999777



Plotība dabā 1515 kv m

MĒROGS 1:500

VZD Vidzemes reģionālās nodaļas Pasūtījumu izpildes pārvaldes Mērnīcības birojs			
Vadītājs	<i>[Signature]</i>	A. Indusa	06.03.2001
Uzņēmēja	<i>[Signature]</i>	M. Timma	19.02.2001
Risēja	<i>[Signature]</i>	M. Timma	19.02.2001



## Zemesgrāmatu apliecība

Valkas rajona tiesas zemesgrāmatu nodaļa

Valkas pilsētas zemesgrāmatas nodaļējums Nr. 661

Kadastra numurs: 94010010609

Semināra iela 21, Valka, Valkas nov.

I daļas 1.iedaļa Nekustams īpašums, servitūti un reālnastas, pievienotie zemes gabali	Domājamā daļa	Platība, lielums
1.1 Zemes gabals ar kadastra numuru 9401- 001- 0609. <i>Žurn. Nr. 474, lēmums 14.03.2001, tiesnese Sandra Dreija</i>		1515 m <sup>2</sup>
2.1 Pievienota nedzīvojamā ēka (kadastra apzīmējums 9401 001 0609 001). <i>Aktualizēts Saiests ar ierakstu: I daļas 1.iedaļa 2.1 (400001250686) Žurn. Nr. 300000135905, lēmums 20.11.2001, tiesnese Sandra Dreija</i>		
2.1 Būve (kadastra apzīmējums 94010010609001). <i>Precizēts 12.08.2015, Žurn. Nr. 400001250686, tiesnese Aija Grāve</i>		

II daļas 1.iedaļa Nekustama īpašuma īpašnieks, īpašumtiesību pamats	Domājamā daļa	Summa
1.1 Īpašnieks: LATVIJAS VALSTS BEZPELŅAS ORGANIZĀCIJAS VALSTS AKCIJU SABIEDRĪBAS "PRIVATIZĀCIJAS AGENTŪRA" personā, nodokļu maksātāja kods 40003192154.	1	
2.1 Pamats: 2001. gada 2. marta uzziņa par nekustamo īpašumu nr.1.15/3746. <i>Žurn. Nr. 474, lēmums 14.03.2001, tiesnese Sandra Dreija</i>		
3.1 Īpašnieks: LATTELEKOM SIA, nodokļu maksātāja kods 40003052786.	1	
3.2 Persona: PRIVATIZĀCIJAS AGENTŪRA, bezpeļņas organizācija valsts akciju sabiedrība, nodokļu maksātāja kods 40003192154. Īpašuma tiesība izbeigusies.	0	
3.3 Pamats: 2001. gada 27. septembra valsts zemes pirkuma līgums, 2000. gada 28. jūnija Ministru Kabineta rīkojums Nr.320, kas publicēts oficiālajā laikrakstā "Latvijas Vēstnesis" 30.06.2000. Nr.244/246. <i>Žurn. Nr. 300000135905, lēmums 20.11.2001, tiesnese Sandra Dreija</i>		
4.1 Persona: Lattelecom, Sabiedrība ar ierobežotu atbildību, reģistrācijas numurs 40003052786. Īpašuma tiesība izbeigusies.	0	
4.2 Īpašnieks: Valkas novada pašvaldība, reģistrācijas kods 90009114839.	1	
4.3 Pamats: 2015.gada 30.jūnija pirkuma līgums Nr.LTC-15-000869. <i>Žurn. Nr. 300003919055, lēmums 12.08.2015, tiesnese Aija Grāve</i>		30000.00 EUR

III daļas 1.iedaļa Lietu tiesības, kas apgrūtina nekustamu īpašumu	Platība, lielums
1.1 Atzīme - zeme atrodas Latvijas Republikas pierobežas joslā.	

III daļas 1.iedaļa Lietu tiesības, kas apgrūtina nekustamu īpašumu	Platība, lielums
<p>Atzīme - uz zemes gabala atrodas SIA "Latttelekom SIA" piederoša Valkas ATC ēka.                      Pamats: 2001. gada 2. marta uzziņa par nekustamo īpašumu nr.1.15/3746.                      Aktualizēts                      Saistīts ar ierakstiem: III daļas 1.iedaļa 1.1 (400001250686), III daļas 2.iedaļa 1.1 (300000135905)                      Žurn. Nr. 474, lēmums 14.03.2001, tiesnese Sandra Dreija</p> <p>1.1 Atzīme - zeme atrodas Latvijas Republikas pierobežas joslā.                      Precizēts 12.08.2015, Žurn. Nr. 400001250686, tiesnese Aija Grāve</p> <p>2.1 Nostiprināta nomas tiesība uz nedzīvojamās ēkas 35. telpu 8,2 kv m platībā saskaņā ar līguma noteikumiem.                      Nomnieks : Sabiedrība ar ierobežotu atbildību "LATVIJAS MOBILAIS TELEFONS", nodokļu maksātāja kods 50003050931.                      Pamats: 2005. gada 30. jūnija nomas līgums Nr.24-13/214.                      Žurn. Nr. 300001280524, lēmums 15.12.2005, tiesnese Antra Bušmane</p> <p>3.1 Nostiprināta personālservitūta tiesība - beztermiņa un bezatlīdzības lietojuma tiesība uz ēkas ar kadastra apzīmējumu 94010010609001 pirmā stāva telpām Nr.1 (21,80 kvm), Nr.2 (33,4 kvm), Nr.3 (40,0 kvm), telpas Nr.5 daļu (50,0 kvm), otrā stāva telpu Nr.35 (8,2 kvm) un zemes vienības ar kadastra apzīmējumu 94010010609 daļu, kur elektronisko sakaru tīkla ekspluatācijas aizsargjoslu kopējā platība ir 362 kvm, elektronisko sakaru tīkla nodrošināšanai, t.i., elektronisko sakaru tīkla izveidei, attīstīšanai, ekspluatācijai, kontrolei, rekonstrukcijai, renovācijai, kā arī elektronisko sakaru pakalpojumu sniegšanai.                      Tiesības ieguvējs: Lattelecom, Sabiedrība ar ierobežotu atbildību, reģistrācijas numurs 40003052786.</p> <p>3.2 Pamats: 2015.gada 30.jūnija pirkuma līgums Nr.LTC-15-000869.                      Žurn. Nr. 300003919055, lēmums 12.08.2015, tiesnese Aija Grāve</p>	
III daļas 2.iedaļa Pārgrozījumi pirmās iedaļas ierakstos, šo ierakstu un to pārgrozījumu dzēsumi	Platība, lielums
<p>1.1 Grozīta 1. iedaļas atzīme Nr. 1.1 (žurnāla Nr. 474, 2001) un no tās dzēsta Atzīme - uz zemes gabala atrodas SIA "Latttelekom SIA" piederoša Valkas ATC ēka.                      Pamats: uz likuma pamata ēka pievienota zemes īpašumam.                      Aktualizēts                      Saistīts ar ierakstu: III daļas 1.iedaļa 1.1 (400001250686)                      Žurn. Nr. 300000135905, lēmums 20.11.2001, tiesnese Sandra Dreija</p>	

Kancelejas nodeva 21.34 EUR samaksāta

Valsts nodeva 776.92 EUR samaksāta

Žurnāla Nr. 300003919055, datums 07.08.2015, lēmuma datums 12.08.2015

Tiesnese

Zemesgrāmatu apliecība satur nodalījumā spēkā esošos ierakstus un atzīmes.



Aija Grāve