

VALKA
VAROŅU IELA 39A

Zemes kadastra Nr. 9401-007-0209

ZEMES ROBEŽU PLĀNS

Robežas noteiktas atbilstoši Valkas pilsētas domes
1997.gada 10.decembra sēdes protokolam Nr.15.§.9.

Plāns sastādīts pēc 1998. gada kadastrālās uzmērīšanas materiāliem M 1:500
Zemes gabala platība ir 4118 m²

Zemes īpašums reģistrēts Vidzemes apgabaltiesas Valkas zemesgrāmatu
nodaļas Valkas pilsētas zemesgrāmatā

2000. gada _____

Nodalījuma (folijas) Nr. _____



LATVIJAS REPUBLIKA

VALKA
VAROŅU IELA 39A

Zemes kadastra Nr. 9401-007-0209

ZEMES ROBEŽU PLĀNS

Robežas noteiktas atbilstoši Valkas pilsētas domes
1997.gada 10.decembra sēdes protokolam Nr.15.§.9.

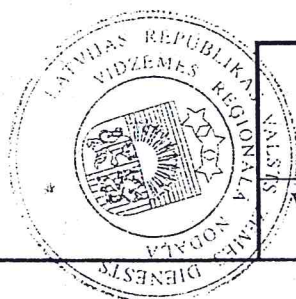
Plāns sastādīts pēc 1998. gada kadastrālās uzmērīšanas materiāliem M 1:500
Zemes gabala platība ir 4118 m²

Zemes īpašums reģistrēts Vidzemes apgabaltiesas Valkas zemesgrāmatu
nodaļas Valkas pilsētas zemesgrāmatā

2000. gada _____

Nodalījuma (folijas) Nr. _____

Zemes grāmatu nodaļas tiesnese: _____



VALSTS ZEMES DIENESTS
VIDZEMES REĢIONĀLĀS NODAĻAS VALKAS RAJONA FILIĀLE

Vadītājs:

V. Rogainis

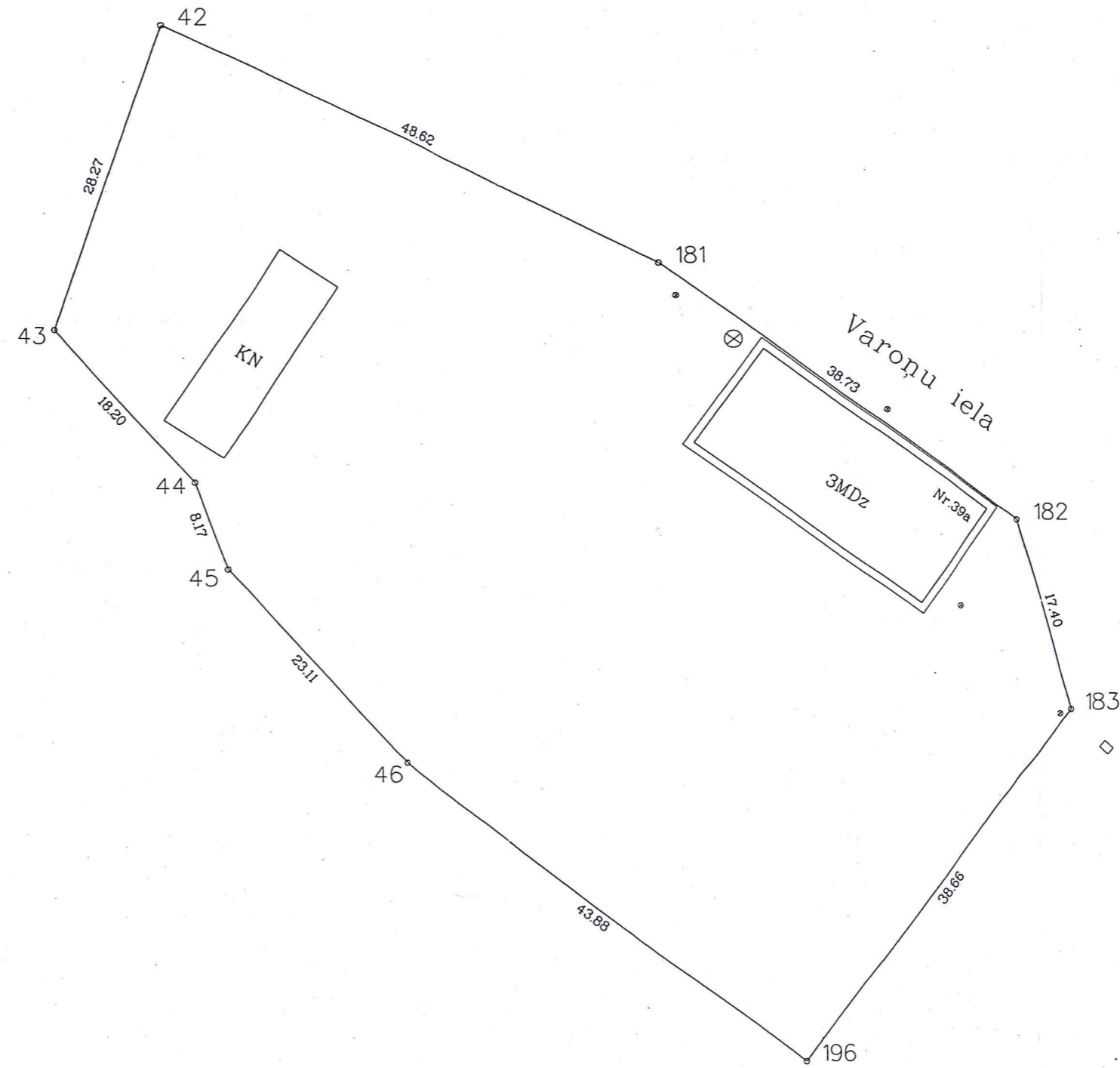
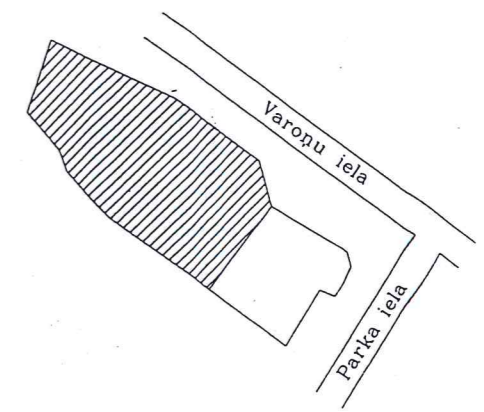
29.02.2000

ROBEŽPUNKTU KOORDINĀTES
LKS-92TM KOORDINĀTU SISTĒMĀ

Nr.	X	Y
42	406781.83	618508.28
181	406760.75	618552.08
182	406737.83	618583.29
183	406721.06	618587.90
196	406690.60	618564.11
46	406716.61	618528.78
45	406733.84	618513.39
44	406741.56	618510.71
43	406755.24	618498.71

Mēroga koeficients 0.999772

Zemes gabala
izvietojuma shēma



Plaštiba dabā 4118 kv m

MĒROGS 1:500

VZD Vidzemes reģionālās nodaļas Valkas rajona filiāle Nekustamā īpašuma formēšanas birojs			
Vadītājs	<i>[Signature]</i>	V. Rogovits	29.02.2008
Uzmērīja	<i>[Signature]</i>	M. Timina	19.03.1998
Resēja	<i>[Signature]</i>	R. Ozoliņš	28.02.2000

VALKAS RAJONA TIESAS ZEMESGRĀMATU NODAĻA Valkas pilsētas zemesgrāmatas nodaļums Nr. 520 Kadastra numurs: 9401 007 0209 Adrese: Varoņu iela 39A, Valka, Valkas nov.			
Ieraksta Nr.	I. daļa 1. iedaļa Nekustams īpašums, servitūti un reālīstas	Daļa	Platība, lielums
1.1.	Zemes gabals ar kadastra numuru 9401- 007- 0209. Uz zemes atrodas trīs stāvu dzīvojamā ēka ar 12 dzīvokļu īpašumiem, dzīvokļu kopējā platība 534.5kvm, mājas kopējā platība 752.3 kvm (saskaņā ar inventarizācijas dokumentiem Nr.001) un palīgceltne (saskaņā ar inventarizācijas dokumentiem Nr.002). Žurn. Nr. 926, lēmums 09.05.2000, tiesnese Sandra Dreija		4118 m ²
Ieraksta Nr.	I. daļa 2. iedaļa No nekustama īpašuma atdalītie zemes gabali, servitūtu un reālīstas pārgrozījumi un dzēsumi	Daļa	Platība, lielums
Nav ierakstu			
Ieraksta Nr.	II. daļa 1. iedaļa Īpašnieks, dzimšanas gads, vieta, personas/nodokļu maksātāja kods, tiesību pamats	Daļa	Summa
1.1.	Īpašnieks: VALKAS PILSĒTAS PAŠVALDĪBA, nodokļu maksātāja kods 90000068820.	1	
2.1.	Pamats: 1999. gada 30. marta uzziņa par nekustamo īpašumu nr.497, 1991. gada 16. oktobra Valkas rajona pašvaldības lēmums. Žurn. Nr. 926, lēmums 09.05.2000, tiesnese Sandra Dreija		
Ieraksta Nr.	II. daļa 2. iedaļa Atzīmes par maksātnespēju, piedziņas vēršanu, aizliegumiem, pēcmantinieku iecelšanu un mantojuma līgumiem	Daļa	Summa
Nav ierakstu			
Ieraksta Nr.	III. daļa 1. iedaļa Lietu tiesības, kas apgrūtina nekustamu īpašumu	Daļa	Platība, lielums
Nav ierakstu			
Ieraksta Nr.	III. daļa 2. iedaļa Pārgrozījumi 1. iedaļas ierakstos, ierakstu un pārgrozījumu dzēsumi	Daļa	Platība, lielums
Nav ierakstu			

LR VZD VIDZEMES REĢIONĀLĀ NODAĻA

BŪVES
TEHNISKĀS INVENTARIZĀCIJAS LIETA

Numurs: 94010070209001-01

Lapu skaits: _____

BŪVES KADASTRA APZĪMĒJUMS

94010070209001

Dzīvojamā ēka

(Būves nosaukums)

ADRESE: Valkas raj.
Valka
Varoņu iela 39a
LV-4700

Tehniskās inventarizācijas darbu izpildītāji: Valda Andersone

Izpildes datums: 02/04/2000

Tehniskās inventarizācijas darbu pārbaudītājs: Ilga Normetsa

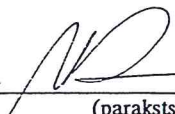
Pārbaudes datums: 02/04/2000

LR VZD reģionālās nodaļas vadītājs

Z.V.

V. ROŠĀNS

(Vārds, Uzvārds)



(paraksts)

Datums: 2000 . gada " 12 " 04 .

INVENTARIZĀCIJAS VĒRTĪBAS APRĒĶINA PROTOKOLS

Būves kadastra apzīmējums: 94010070209002

Būves adrese:

Inventarizācijas lietas numurs: 94010070209002-01

Būves galvenais izmantošanas veids (kods): 1201

Būves nosaukums: Šķūnis

Būves tehniskie rādītāji: būves stāvu skaits = 1, būvtilpums = 285 kub.m., kopējā platība = 99.2 kv.m.,
apbūves laukums = 110 kv.m., kapitalitātes grupa = IV grupa

Būves konstruktīvo elementu raksturojums:

Būves pamati: Koks

Būves ārsienas: Koks

Būves pārsegumi:

Būves jumts: Azbestcimenta loksnes

Nosaukums	N.p.k.	Ieraksts
Būvju vienību cenu krājuma numurs; tabulas apzīmējums; ailes apzīmējums tabulā	1	28; 141(163); b
Mērvienība	2	m3
Vienību daudzums	3	285
Kopējā platība (m ²)	4	99.2
Būves vienības bāzes vērtība (Ls)	5	21
Būves bāzes vērtība (Ls)	6	5985
Ks		
Fiziskā stāvokļa koeficients	7	0.70
Kg		
Ģeogrāfiskās novietnes koeficients (0.2 - 1.0)	8	0.40
Kiv		
Būves izmantošanas veida korekcijas koeficients	9	0.42
Kl		
Attāluma līdz tuvākai pilsētai koeficients (0.30 - 0.95)	10	1.0
K -	11	1.0
Būves inventarizācijas vērtība (Ls)	12	704
Būves vienības inventarizācijas vērtība (Ls)	13	2.47
Būves kopējās platības 1m ² vērtība (Ls)	14	7.1

Vērtēšanas datums: 02/04/2000

Izpildīja: Ilga Normetsa

Paraksts:



Pārbaudīja: _____

Paraksts:

INFORMĀCIJA PAR BŪVI

1. Būves galvenais izmantošanas veids: 1122 Triju vai vairāku dzīvokļu mājas
2. Būves ģeokods:
3. Būves tips:
4. Būves kapitalitātes grupa: I grupa
5. Būves ārsienu materiāls: 01 Ķieģeļu mūris
6. Būves stāvu skaits:
 - 6.1. Virszemes: 3
 - 6.2. Pazemes: 1
7. Eksploatācijas uzsākšanas gads: 1961
8. Eksploatācijā pieņemšanas gads:
9. Būves konstruktīvā elementa apraksts:
 - 9.1. Būves pamati Dzelzsbetons/betons
 - 9.2. Būves ār sienas Ķieģeļu mūris
 - 9.3. Būves pārsegumi Dzelzsbetons/betons
 - 9.4. Būves jumts Azbestcimenta loksnes
10. Būves fiziskais nolietojums (%): 25
11. Būves apbūves laukums (kv.m.): 250.1
12. Būvtilpums (kub.m.): 2726 ✓
13. Būves kopējā platība (kv.m.): 752.2
14. Būves lietderībā platība (kv.m.): 534.4
 - 14.1. Dzīvokļu platība (kv.m.): 534.4
 - 14.2. Nedzīvojamo telpu platība (kv.m.): 0
15. Telpu grupu skaits būvē: 14
16. Dzīvokļu skaits būvē: 12
17. Labiekārtojums:
 - 17.1. Centrālā apkure
 - 17.4. Elektroapgāde
 - 17.5. Aukstā ūdens apgāde
 - 17.6. Karstā ūdens apgāde
 - 17.8. Kanalizācija
 - 17.11 Savietotā sanitārtehniskā telpa 12
18. Patvaļīgās būvniecības pazīmes: - Nav

BŪVES EKSPLIKĀCIJA

Būves kopējā platība (kv.m.): 752.2
Būves lietderīgā platība (kv.m.): 534.4
Dzīvokļu kopējā platība (kv.m.): 534.4
Dzīvokļu platība (kv.m.): 534.4
Dzīvojamā platība (kv.m.): 346.5
Dzīvokļu palīgtelpu platība (kv.m.): 187.9
Dzīvokļu ārtelpu platība (kv.m.): 0
Nedzīvojamo telpu platība (kv.m.): 0
Nedzīvojamo iekštelpu platība (kv.m.): 0
Nedzīvojamo ārtelpu platība (kv.m.): 0
Būves koplietošanas palīgtelpu platība (kv.m.): 217.8
Koplietošanas iekštelpu platība (kv.m.): 217.8
Koplietošanas ārtelpu platība (kv.m.): 0

001 telpu grupas kopējā platība (kv.m.): 42.5
002 telpu grupas kopējā platība (kv.m.): 48.5
003 telpu grupas kopējā platība (kv.m.): 46.7
004 telpu grupas kopējā platība (kv.m.): 39.4
005 telpu grupas kopējā platība (kv.m.): 55.1
006 telpu grupas kopējā platība (kv.m.): 34.2 ✓
007 telpu grupas kopējā platība (kv.m.): 47.2
008 telpu grupas kopējā platība (kv.m.): 40.5 ✓
009 telpu grupas kopējā platība (kv.m.): 42.3 ✓
010 telpu grupas kopējā platība (kv.m.): 47.4
011 telpu grupas kopējā platība (kv.m.): 48.6 ✓
012 telpu grupas kopējā platība (kv.m.): 42
901 telpu grupas kopējā platība (kv.m.): 28.8
902 telpu grupas kopējā platība (kv.m.): 189

Stāvs: -1

Telpu grupas numurs: 902

Telpu grupas adreses numurs:

Telpu grupas izmantošanas veids: 1900 Koplietošanas telpu grupa

Telpas numurs	Telpas nosaukums	Telpas veids	Telpas platība (kv.m.)	Telpas augstums (m)	Patvaļīgās būvniecības pazīme
1	Pagrabs	Koplietošanas iekštelpa	189	1.9	

Stāvs: 1

Telpu grupas numurs: 001

Telpu grupas adreses numurs: 1

Telpu grupas izmantošanas veids: 1120 Dzīvokļa telpu grupa

Telpas numurs	Telpas nosaukums	Telpas veids	Telpas platība (kv.m.)	Telpas augstums (m)	Patvaļīgās būvniecības pazīme
1	Istaba	Dzīvojamā telpa	10.5	2.6	
2	Istaba	Dzīvojamā telpa	15.2	2.6	
3	Virtuve	Dzīvokļa palīgtelpa	7.4	2.6	
4	Savienotā sanitārtehniskā telpa	Dzīvokļa palīgtelpa	4	2.6	
5	Gaitenis	Dzīvokļa palīgtelpa	5.4	2.6	

Telpu grupas numurs: 002

Telpu grupas adreses numurs: 2

Telpu grupas izmantošanas veids: 1120 Dzīvokļa telpu grupa

Telpas numurs	Telpas nosaukums	Telpas veids	Telpas platība (kv.m.)	Telpas augstums (m)	Patvaļīgās būvniecības pazīme
1	Istaba	Dzīvojamā telpa	13.7	2.6	
2	Istaba	Dzīvojamā telpa	18.9	2.6	
3	Virtuve	Dzīvokļa palīgtelpa	6.6	2.6	
4	Savienotā sanitārtehniskā telpa	Dzīvokļa palīgtelpa	3.9	2.6	
5	Gaitenis	Dzīvokļa palīgtelpa	5.4	2.6	

Telpu grupas numurs: 003

Telpu grupas adreses numurs: 3

Telpu grupas izmantošanas veids: 1120 Dzīvokļa telpu grupa

Telpas numurs	Telpas nosaukums	Telpas veids	Telpas platība (kv.m.)	Telpas augstums (m)	Patvaļīgās būvniecības pazīme
1	Istaba	Dzīvojamā telpa	13.6	2.6	
2	Istaba	Dzīvojamā telpa	18.1	2.6	

3	Virtuve	Dzīvokļa paligtelpa	6.3	2.6	
4	Savienotā sanitārtehniskā telpa	Dzīvokļa paligtelpa	4	2.6	
5	Gaitenis	Dzīvokļa paligtelpa	4.7	2.6	

Telpu grupas numurs: 004

Telpu grupas adreses numurs: 4

Telpu grupas izmantošanas veids: 1120 Dzīvokļa telpu grupa

Telpas numurs	Telpas nosaukums	Telpas veids	Telpas platība (kv.m.)	Telpas augstums (m)	Patvaļīgās būvniecības pazīme
1	Istaba	Dzīvojamā telpa	8.5	2.6	
2	Istaba	Dzīvojamā telpa	15	2.6	
3	Virtuve	Dzīvokļa paligtelpa	7.2	2.6	
4	Savienotā sanitārtehniskā telpa	Dzīvokļa paligtelpa	4	2.6	
5	Gaitenis	Dzīvokļa paligtelpa	4.7	2.6	

Telpu grupas numurs: 901

Telpu grupas adreses numurs:

Telpu grupas izmantošanas veids: 1900 Koplietošanas telpu grupa

Telpas numurs	Telpas nosaukums	Telpas veids	Telpas platība (kv.m.)	Telpas augstums (m)	Patvaļīgās būvniecības pazīme
1	Vējtveris	Koplietošanas iekštelpa	2	2.6	
2	Kāpņu telpa	Koplietošanas iekštelpa	7.4	2.6	
3	Kāpņu telpa	Koplietošanas iekštelpa	9.7	2.6	
4	Kāpņu telpa	Koplietošanas iekštelpa	9.7	2.6	

Stāvs: 2

Telpu grupas numurs: 005

Telpu grupas adreses numurs: 5

Telpu grupas izmantošanas veids: 1120 Dzīvokļa telpu grupa

Telpas numurs	Telpas nosaukums	Telpas veids	Telpas platība (kv.m.)	Telpas augstums (m)	Patvaļīgās būvniecības pazīme
1	Istaba	Dzīvojamā telpa	13.6	2.5	
2	Istaba	Dzīvojamā telpa	10.8	2.5	
3	Istaba	Dzīvojamā telpa	15.2	2.5	

4	Virtuve	Dzīvokļa palīgtelpa	6.6	2.5	
5	Savienotā sanitārtehniskā telpa	Dzīvokļa palīgtelpa	4	2.6	
6	Gaitenis	Dzīvokļa palīgtelpa	4.9	2.5	

Telpu grupas numurs: 006

Telpu grupas adreses numurs: 6

Telpu grupas izmantošanas veids: 1120 Dzīvokļa telpu grupa

Telpas numurs	Telpas nosaukums	Telpas veids	Telpas platība (kv.m.)	Telpas augstums (m)	Patvaļīgās būvniecības pazīme
1	Istaba	Dzīvojamā telpa	19.1	2.6	
2	Virtuve	Dzīvokļa palīgtelpa	6.4	2.5	
3	Savienotā sanitārtehniskā telpa	Dzīvokļa palīgtelpa	4	2.6	
4	Gaitenis	Dzīvokļa palīgtelpa	4.7	2.5	

Telpu grupas numurs: 007

Telpu grupas adreses numurs: 7

Telpu grupas izmantošanas veids: 1120 Dzīvokļa telpu grupa

Telpas numurs	Telpas nosaukums	Telpas veids	Telpas platība (kv.m.)	Telpas augstums (m)	Patvaļīgās būvniecības pazīme
1	Istaba	Dzīvojamā telpa	13.9	2.5	
2	Istaba	Dzīvojamā telpa	18.1	2.5	
3	Virtuve	Dzīvokļa palīgtelpa	6.6	2.5	
4	Savienotā sanitārtehniskā telpa	Dzīvokļa palīgtelpa	4	2.6	
5	Gaitenis	Dzīvokļa palīgtelpa	4.6	2.5	

Telpu grupas numurs: 008

Telpu grupas adreses numurs: 8

Telpu grupas izmantošanas veids: 1120 Dzīvokļa telpu grupa

Telpas numurs	Telpas nosaukums	Telpas veids	Telpas platība (kv.m.)	Telpas augstums (m)	Patvaļīgās būvniecības pazīme
1	Istaba	Dzīvojamā telpa	10.6	2.5	
2	Istaba	Dzīvojamā telpa	14.8	2.5	
3	Virtuve	Dzīvokļa palīgtelpa	6.3	2.5	
4	Savienotā sanitārtehniskā telpa	Dzīvokļa palīgtelpa	4	2.5	
5	Gaitenis	Dzīvokļa palīgtelpa	4.8	2.5	

Stāvs: 3

Telpu grupas numurs: 009

Telpu grupas adreses numurs: 9

Telpu grupas izmantošanas veids: 1120 Dzīvokļa telpu grupa

Telpas numurs	Telpas nosaukums	Telpas veids	Telpas platība (kv.m.)	Telpas augstums (m)	Patvaļīgās būvniecības pazīme
1	Istaba	Dzīvojamā telpa	11	2.6	
2	Istaba	Dzīvojamā telpa	15.3	2.5	
3	Virtuve	Dzīvokļa paligtelpa	7.3	2.5	
4	Savienotā sanitārtehniskā telpa	Dzīvokļa paligtelpa	3.9	2.6	
5	Gaitenis	Dzīvokļa paligtelpa	4.8	2.6	

Telpu grupas numurs: 010

Telpu grupas adreses numurs: 10

Telpu grupas izmantošanas veids: 1120 Dzīvokļa telpu grupa

Telpas numurs	Telpas nosaukums	Telpas veids	Telpas platība (kv.m.)	Telpas augstums (m)	Patvaļīgās būvniecības pazīme
1	Istaba	Dzīvojamā telpa	12.9	2.6	
2	Istaba	Dzīvojamā telpa	18.9	2.6	
3	Virtuve	Dzīvokļa paligtelpa	6.4	2.6	
4	Savienotā sanitārtehniskā telpa	Dzīvokļa paligtelpa	4	2.6	
5	Gaitenis	Dzīvokļa paligtelpa	5.2	2.6	

Telpu grupas numurs: 011

Telpu grupas adreses numurs:

Telpu grupas izmantošanas veids: 1120 Dzīvokļa telpu grupa

Telpas numurs	Telpas nosaukums	Telpas veids	Telpas platība (kv.m.)	Telpas augstums (m)	Patvaļīgās būvniecības pazīme
1	Istaba	Dzīvojamā telpa	13.9	2.6	
2	Istaba	Dzīvojamā telpa	18.4	2.6	
3	Virtuve	Dzīvokļa paligtelpa	7.2	2.6	
4	Savienotā sanitārtehniskā telpa	Dzīvokļa paligtelpa	4	2.6	
5	Gaitenis	Dzīvokļa paligtelpa	5.1	2.6	

Telpu grupas numurs: 012

Telpu grupas adreses numurs: 12

Telpu grupas izmantošanas veids: 1120 Dzīvokļa telpu grupa

Telpas numurs	Telpas nosaukums	Telpas veids	Telpas platība (kv.m.)	Telpas augstums (m)	Patvaļīgās būvniecības pazīme
1	Istaba	Dzīvojamā telpa	11.2	2.6	

2	Istaba	Dzīvojamā telpa	15.3	2.6	
3	Virtuve	Dzīvokļa palīgtelpa	6.7	2.6	
4	Savienotā sanitārtehniskā telpa	Dzīvokļa palīgtelpa	4	2.6	
5	Gaitenis	Dzīvokļa palīgtelpa	4.8	2.6	

Noraksts

**Valkas zemesgrāmatu nodaļas tiesnesis Sandra Dreija 2000.gada 9.maijā nolēma:
Nekustamam īpašumam**

Valkas pilsēta, Varoņu iela 39a

Apzīmējums kadastrā: 9401- 007- 0209

Valkas pilsētas zemesgrāmatas nodalījumā Nr. 520 ierakstīt sekojošus pantus:

I.daļa 1. iedaļa			
Ieraksta Nr.	Nekustams īpašums, servitūti un reālnastas	Platība, lielums	
1.	Zemes gabals ar kadastra numuru 9401- 007- 0209. Uz zemes atrodas trīs stāvu dzīvojamā ēka ar 12 dzīvokļu īpašumiem, dzīvokļu kopējā platība 534.5kvm, mājas kopējā platība 752.3 kvm (saskaņā ar inventarizācijas dokumentiem Nr.001) un palīgceltne (saskaņā ar inventarizācijas dokumentiem Nr.002).	4118 m ²	
II.daļa 1. iedaļa			
Ieraksta Nr.	Īpašnieks, dzimšanas gads, vieta. personas/nodokļu maksātāja kods, tiesību pamats	Domājamā daļa	Summa, par kādu iegūts īpašums(Ls)
1.	Īpašnieks: VALKAS PILSĒTAS PAŠVALDĪBA, nodokļu maksātāja kods 90000068820.	1	
2.	Pamats: 1999. gada 30. marta uzziņa par nekustamo īpašumu nr.497, 1991. gada 16. oktobra Valkas rajona pašvaldības lēmums.		

Žurnāla Nr. 926

Lēmuma datums: 09.05.2000

Kancelejas nodeva Ls 18.34 samaksāta

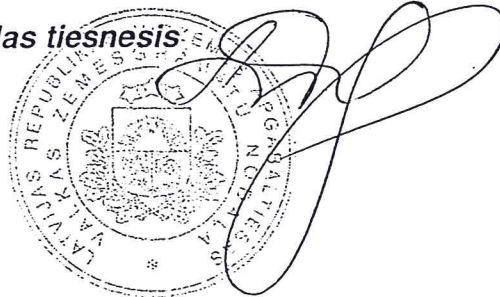
Zemesgrāmatu nodaļas tiesnesis (paraksts) Sandra Dreija

Noraksts pareizs

Valkas zemesgrāmatu nodaļas tiesnesis

09.05.2000

Nalup



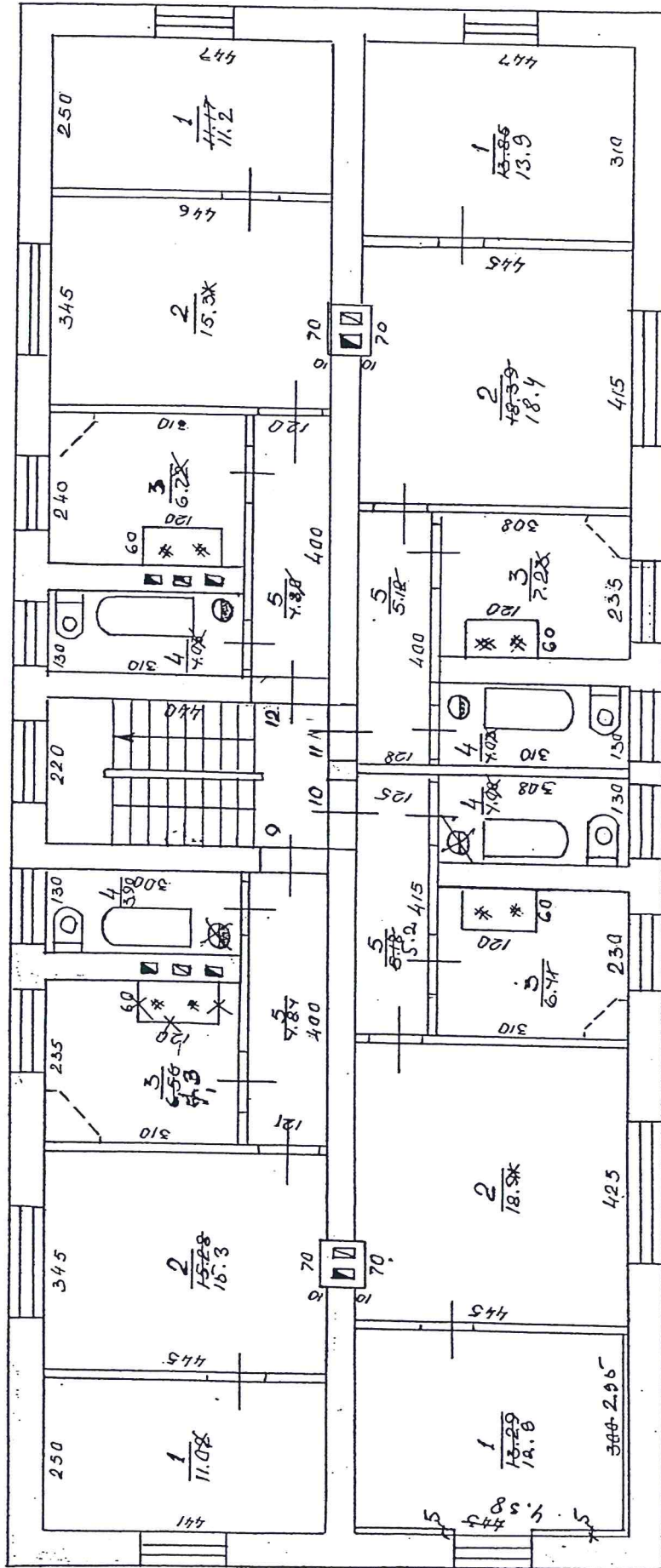
H39A

Stāvu plāns

skat Nr. 9 *arkas* pilsēto ielā Nr. 39A
konotom
VAROJU

Tekošas pārraudzības
INŽENIERIS
10.08.2017.04
Tekošas pārraudzības
Kontrolieris *J. Vēlcs*

3. stāvs H=2.60



10.25

Mērogs 1:100

Brīdītājs-kontrolieris
Inženieris
J. Vēlcs

4139A

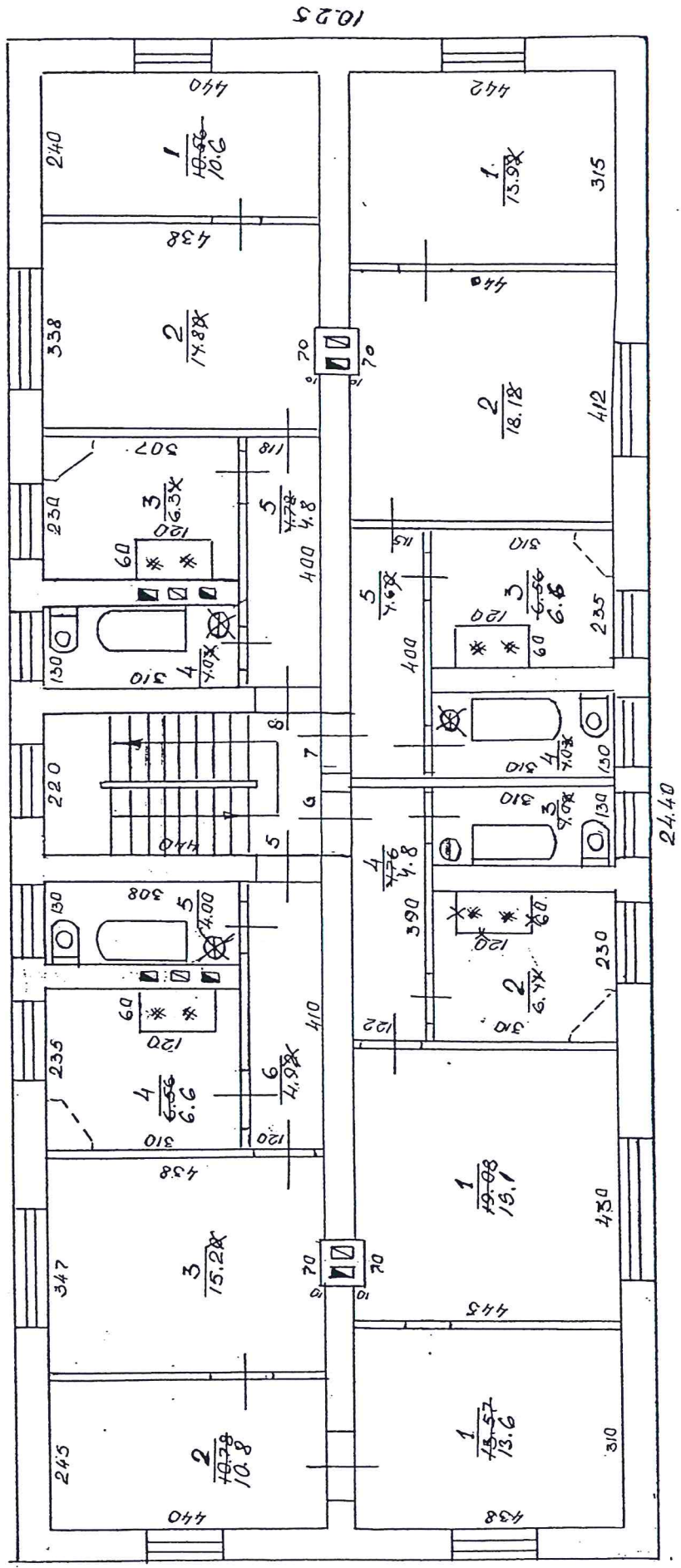
Stāvu plāns

Ēkai Nr. 9. Iekas piļācē
- Senovna ielā Nr. 39A

Tekošās pūmņipāis
IEPILDĪTAS
19.98. g. 27. 09
Techniņģis: J. Vēl
Kontrolēris: [Signature]

2. STĀVS H=2.60

VAROŅU



Inģinieris-izstrādātājs
Inventarizators [Signature]
Zīmētājs

Mērogs 1:100

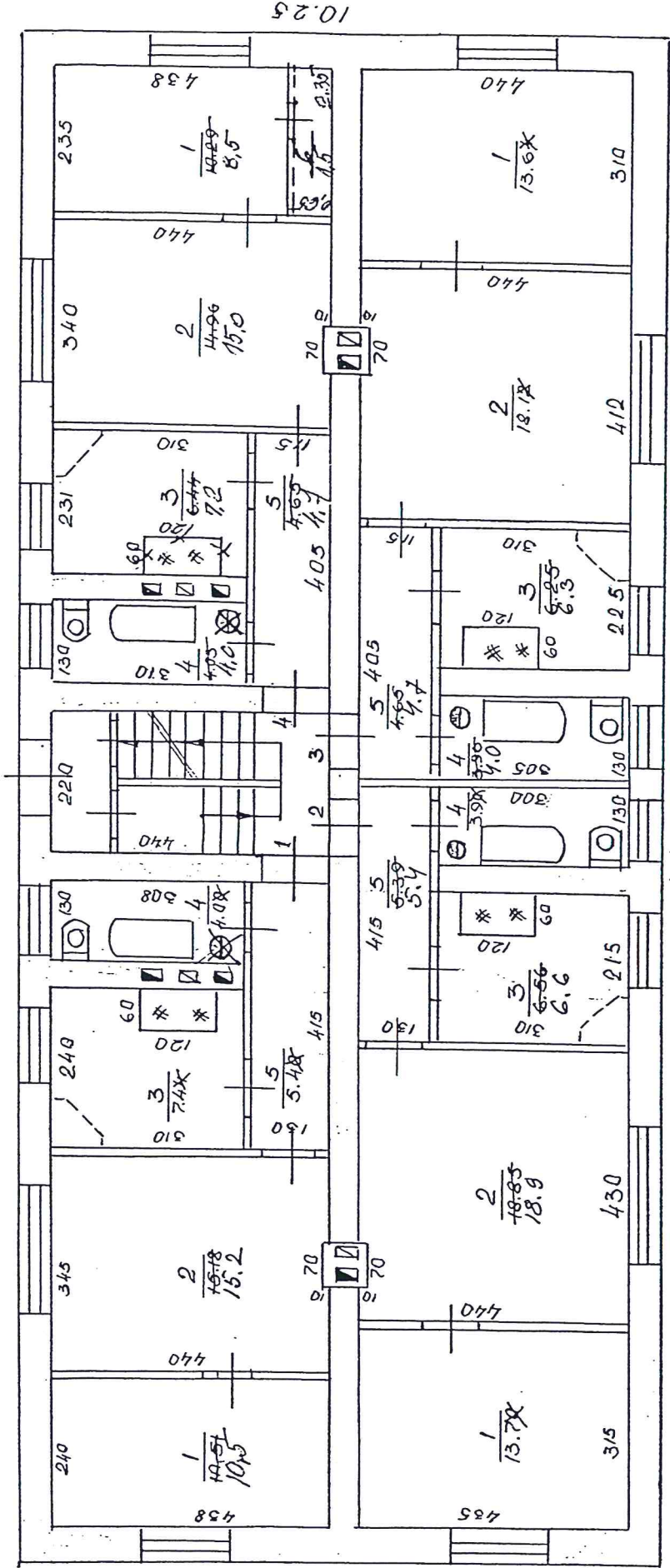
Totālais pētījums
 IKPILDĪTAS
 10.08.2004
 Tehniķis: J. Vals
 Kontroleris: [Signature]

Stāvu plāns

ēkai Nr. 9
 ielā Nr. 39A
 pilsētā
 Varoņu

439A

1. stāvs H = 2.60



Inženieris-kontroleris
 Inventarizators [Signature]

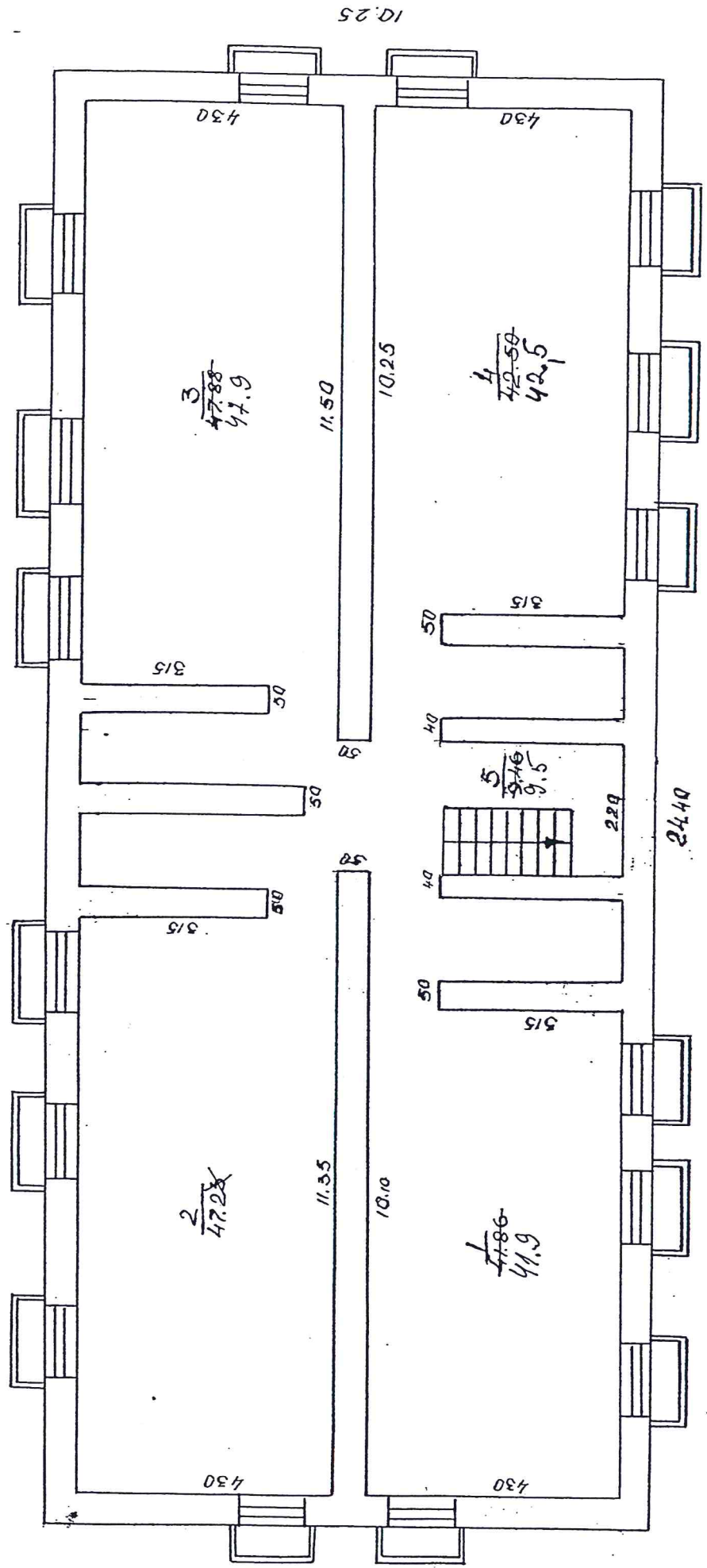
Mērogs 1:100

44
42
42
42
140

akai Nr. 9
Paskas
Lurorova
394
VAROŅU

Tekošs pirms
IETĪLĪBĪTAS
1998. g. 27. 04.
Techniķis: J. Učs
Kontrolieris: [Signature]

Agroba stāvs H=2.20



10.25

Mērogs 1:100

Inventarizators [Signature]
Zīmētājs [Signature]

INVENTARIZĀCIJAS VĒRTĪBAS APRĒĶINA PROTOKOLS

Būves kadastra apzīmējums: 94010070209001

Būves adrese: Valkas raj., Valka, Varoņu iela 39a LV-4700

Inventarizācijas lietas numurs: 94010070209001-01

Būves galvenais izmantošanas veids (kods): 1122

Būves nosaukums: Dzīvojamā ēka

Būves tehniskie rādītāji: būves stāvu skaits = 3, būvtilpums = 2726 kub.m., kopējā platība = 752.2 kv.m.,
apbūves laukums = 250.1 kv.m., kapitalitātes grupa = I grupa

Būves konstruktīvo elementu raksturojums:

Būves pamati: Dzelzsbetons/betons

Būves ārsienas: Ķieģeļu mūris

Būves pārsegumi: Dzelzsbetons/betons

Būves jumts: Azbestcimenta loksnes

Nosaukums	N.p.k.	Ieraksts
Būvju vienību cenu krājuma numurs; tabulas apzīmējums; ailes apzīmējums tabulā	1	28; 12(19); d
Mērvienība	2	m3
Vienību daudzums	3	2726
Kopējā platība (m ²)	4	752.2
Būves vienības bāzes vērtība (Ls)	5	29.94
Būves bāzes vērtība (Ls)	6	81616
Ks	7	0.75
Fiziskā stāvokļa koeficients	8	0.40
Kg	9	0.49
Ģeogrāfiskās novietnes koeficients (0.2 - 1.0)	10	1.0
Kiv	11	1.0
Būves izmantošanas veida korekcijas koeficients	12	11998
KI	13	4.4
Attāluma līdz tuvākai pilsētai koeficients (0.30 - 0.95)	14	15.95
K -		
Būves inventarizācijas vērtība (Ls)		
Būves vienības inventarizācijas vērtība (Ls)		
Būves kopējās platības 1m ² vērtība (Ls)		

Vērtēšanas datums: 02/04/2000

Izpildīja: Ilga Normetsa

Paraksts:



Pārbaudīja: _____

Paraksts:



Forma A

LATVIJAS REPUBLIKA

VALKA
VAROŅU IELA 39A

Zemes kadastra Nr. 9401-007-0209

ZEMES ROBEŽU PLĀNS

Robežas noteiktas atbilstoši Valkas pilsētas domes
1997.gada 10.decembra sēdes protokolam Nr.15.§.9.

Plāns sastādīts pēc 1998. gada kadastrālās uzmērīšanas materiāliem M 1:500
Zemes gabala platība ir 4118 m²

Zemes īpašums reģistrēts Vidzemes apgabaltiesas Valkas zemesgrāmatu
nodaļas Valkas pilsētas zemesgrāmatā

2000. gada 9. maijā

Nodalījuma (folijas) Nr. 520

Zemes grāmatu nodaļas tiesnese



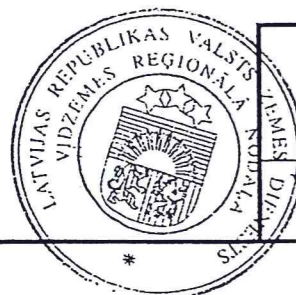
VALSTS ZEMES DIENESTS

VIDZEMES REĢIONĀLĀS NODAĻAS VALKAS RAJONA FILIĀLE

Vadītājs:

V. Rogainis

29.02.2000.



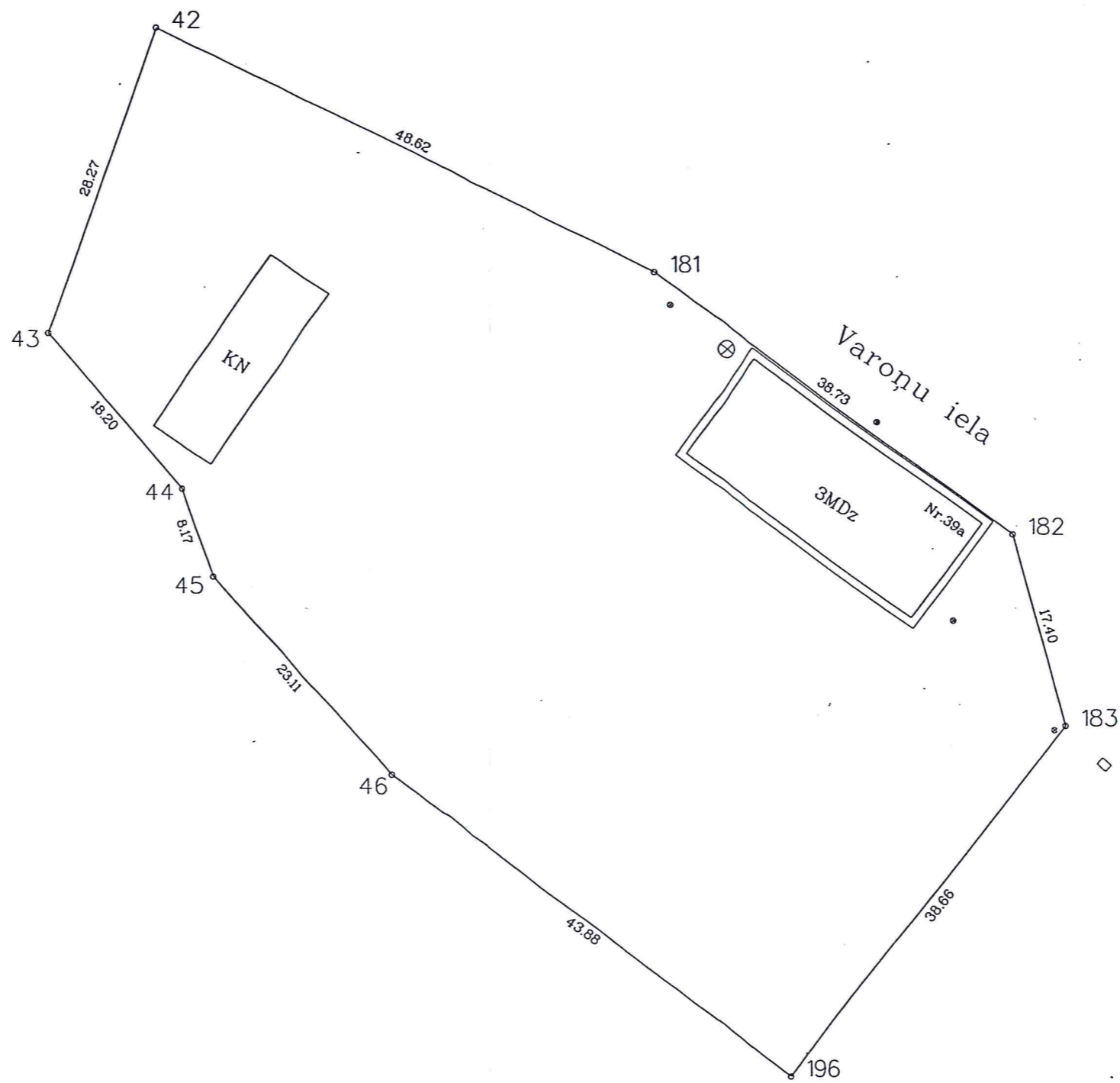
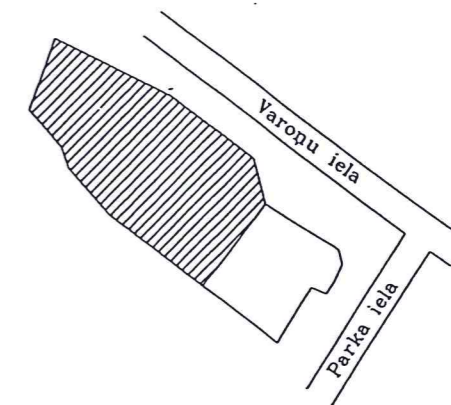
ROBEŽPUNKTU KOORDINĀTES

LKS-92TM KOORDINĀTU SISTĒMĀ

Nr.	X	Y
42	406781.83	618508.28
181	406760.75	618552.08
182	406737.83	618583.29
183	406721.06	618587.90
196	406690.60	618564.11
46	406716.61	618528.78
45	406733.84	618513.39
44	406741.56	618510.71
43	406755.24	618498.71

Mēroga koeficients 0.999772

Zemes gabala
izvietojuma shēma



Platība dabā 4118 kv m

MĒROGS 1:500

VZD Vidzemes reģionālās nodaļas Valkas rajona filiāle Nekustamā īpašuma formēšanas birojs			
Vadītājs	<i>[Signature]</i>	V.Rogāinis	29.02.2000.
Uzmērījis	<i>[Signature]</i>	M.Timma	19.03.1998
Rosējis	<i>[Signature]</i>	R.Ozoliņš	28.02.2000.



LATVIJAS REPUBLIKA

VALKA

VAROŅU IELA 39A

Zemes kadastra Nr. 9401-007-0209

ZEMES ROBEŽU PLĀNS

Robežas noteiktas atbilstoši Valkas pilsētas domes

1997.gada 10.decembra sēdes protokolam Nr.15 §9

Plāns sastādīts pēc 1998. gada kadastrālās uzmērīšanas materiāliem M 1:500
Zemes gabala platība ir 2353 m²

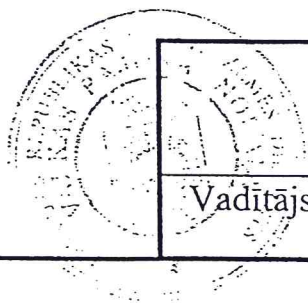
Zemes īpašums reģistrēts _____ zemes

grāmatu nodaļas _____ zemes grāmatā

_____ gada _____

Nodalījuma (folijas) Nr. _____

Zemes grāmatu nodaļas tiesnese: _____



VALSTS ZEMES DIENESTS
VALKAS RAJONA NODAĻA

Vadītājs:

U. Bogdanovs

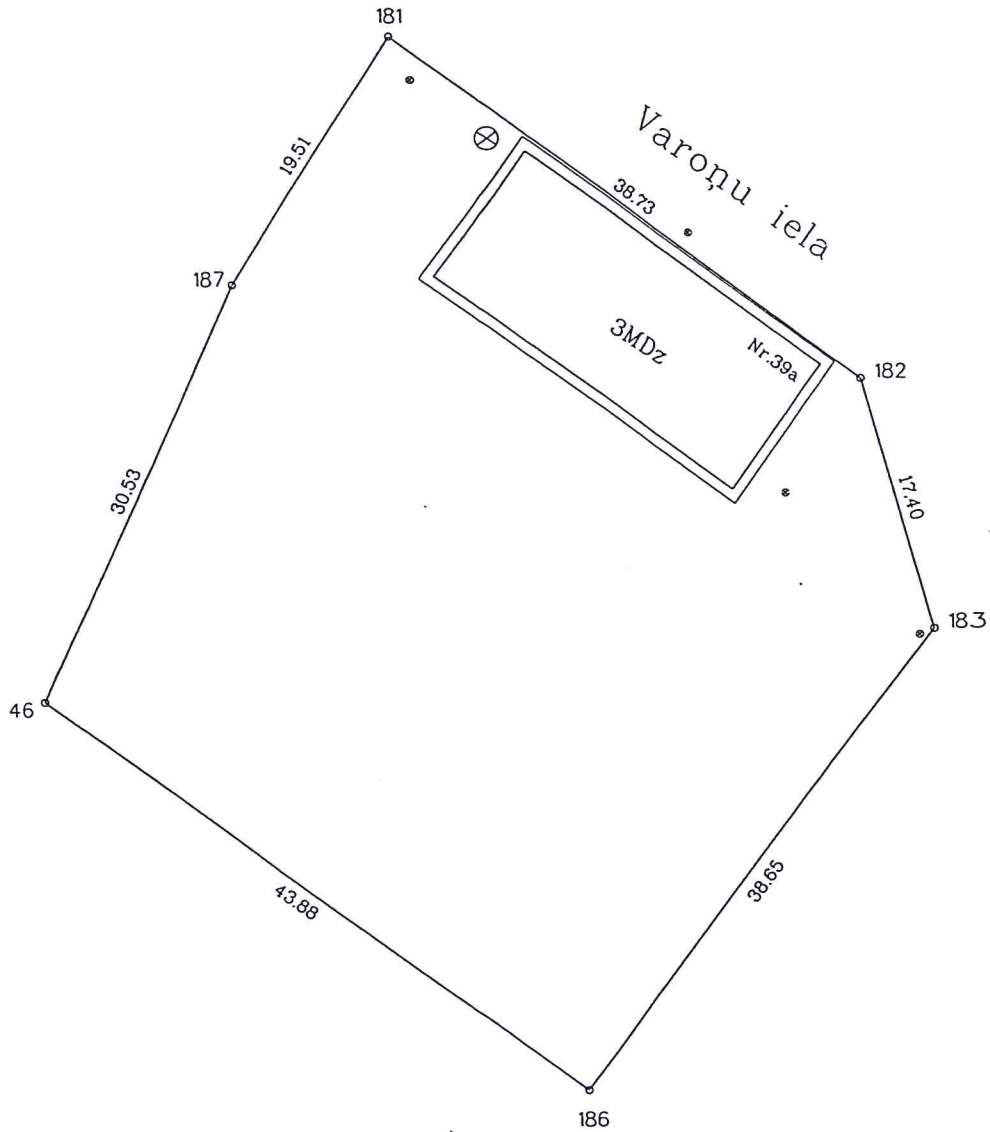
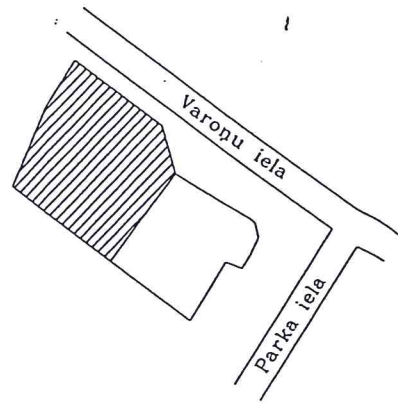
19.05.1998.

ROBEŽPUNKTU KOORDINĀTES
LKS-92TM KOORDINĀTU SISTĒMĀ

Nr.	X	Y
181	406760.75	618552.08
182	406737.83	618583.29
183	406721.06	618587.90
186	406690.60	618564.11
46	406716.61	618528.78
187	406744.36	618541.50

Mēroga koeficients 0.999772

Zemes gabala
izvietojuma shēma



Platība dabā 2353 kv m

MĒROGS 1:500

VZD Valkas rajona nodaļa
Mērniecības birojs

Vadītājs		V. Rogainis	31.03.98.
Uzmērīja		M. Timma	19.03.1998.
Rasēja		M. Timma	20.03.1998.

Latvijas Republikas Valkas rajona Valkas pilsēta
Valkas pilsētas domei
 atrodas Valkā, Senināra ielā 29
 zemes īpašumā Valkā, Varonu ielā 39A

ROBEŽU NOTEIKŠANAS

AKTS

1998.-gada "19." martā es, Valsts zemes dienesta Valkas rajona nodaļas
 mēnieks Māris Timma
 pamatojoties uz Valkas pilsētas domes
 1997.-gada "10." decembra sēdes protokola Nr.13 temumu §. 9
 uzmēriju dabā Valkas pilsētas domei, Valkā
Varonu ielā 39A
par māju īpašumā piešķirtās zemes robežas.

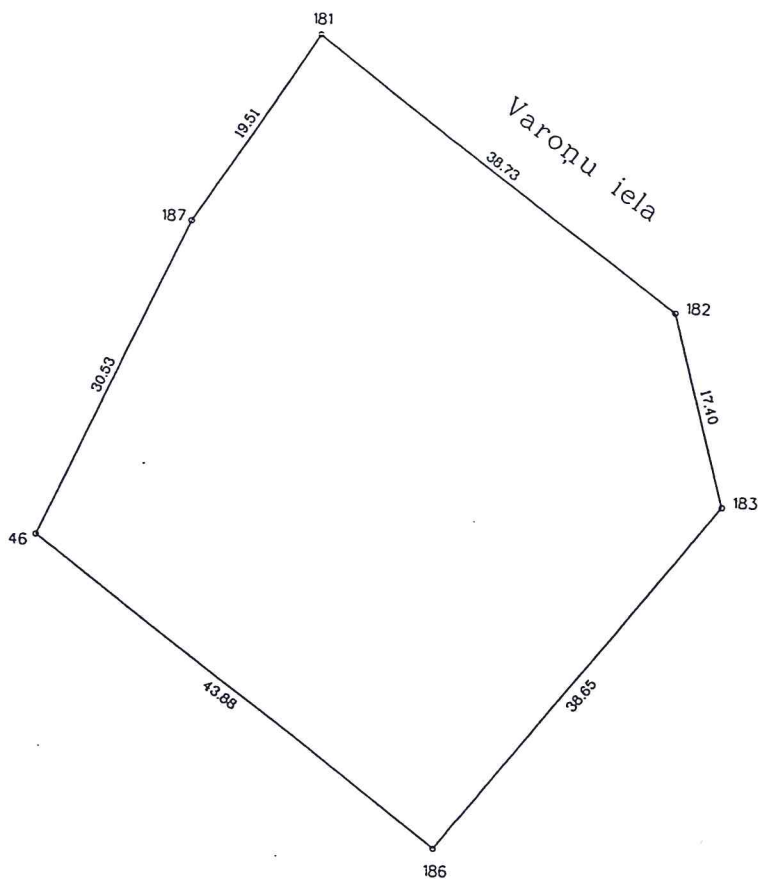
Robežu noteikšanā piedalījās:

1. Valkas pilsētas domes priekšsēdētāja
Inta Kopanovska
2. Saimniecības Sauleskalni 3. pabala īpašnieks
Jānis Lukainis (196.-46.01)

Robežpunktu apraksts:

- Nr. 181. Metāla stienis.
- Nr. 182. Metāla stienis.
- Nr. 183. Metāla stienis.
- Nr. 186. Zopa metāla caurule (apzāle).
- Nr. 46. Metāla caurule.
- Nr. 187. Metāla stienis.

Zemes gabala robežu shēma:



Pret noteiktajām robežām iebildumu nav:

Valēdas pilsetas domes priekšsēdētāja I. L. Španovska
Saimniecības Sauleskalni 3. pab. īpašnieks J. Kerkānis

Mērnīeks  (paraksts)



Forma A

LATVIJAS REPUBLIKA

VALKA
VAROŅU IELA 39A

Zemes kadastra Nr. 9401-007-0209

ZEMES ROBEŽU PLĀNS

Robežas noteiktas atbilstoši Valkas pilsētas domes
1997.gada 10.decembra sēdes protokolam Nr.15.§.9.

Plāns sastādīts pēc 1998. gada kadastrālās uzmērīšanas materiāliem M 1:500
Zemes gabala platība ir 4118 m²

Zemes īpašums reģistrēts Vidzemes apgabaltiesas Valkas zemesgrāmatu
nodaļas Valkas pilsētas zemesgrāmatā

2000. gada _____

Nodalījuma (folijas) Nr. _____

Zemes grāmatu nodaļas tiesnese: _____



VALSTS ZEMES DIENESTS
VIDZEMES REĢIONĀLĀS NODAĻAS VALKAS RAJONA FILIĀLE

Vadītājs:

[Handwritten signature]

V.Rogainis

29.02.2000.

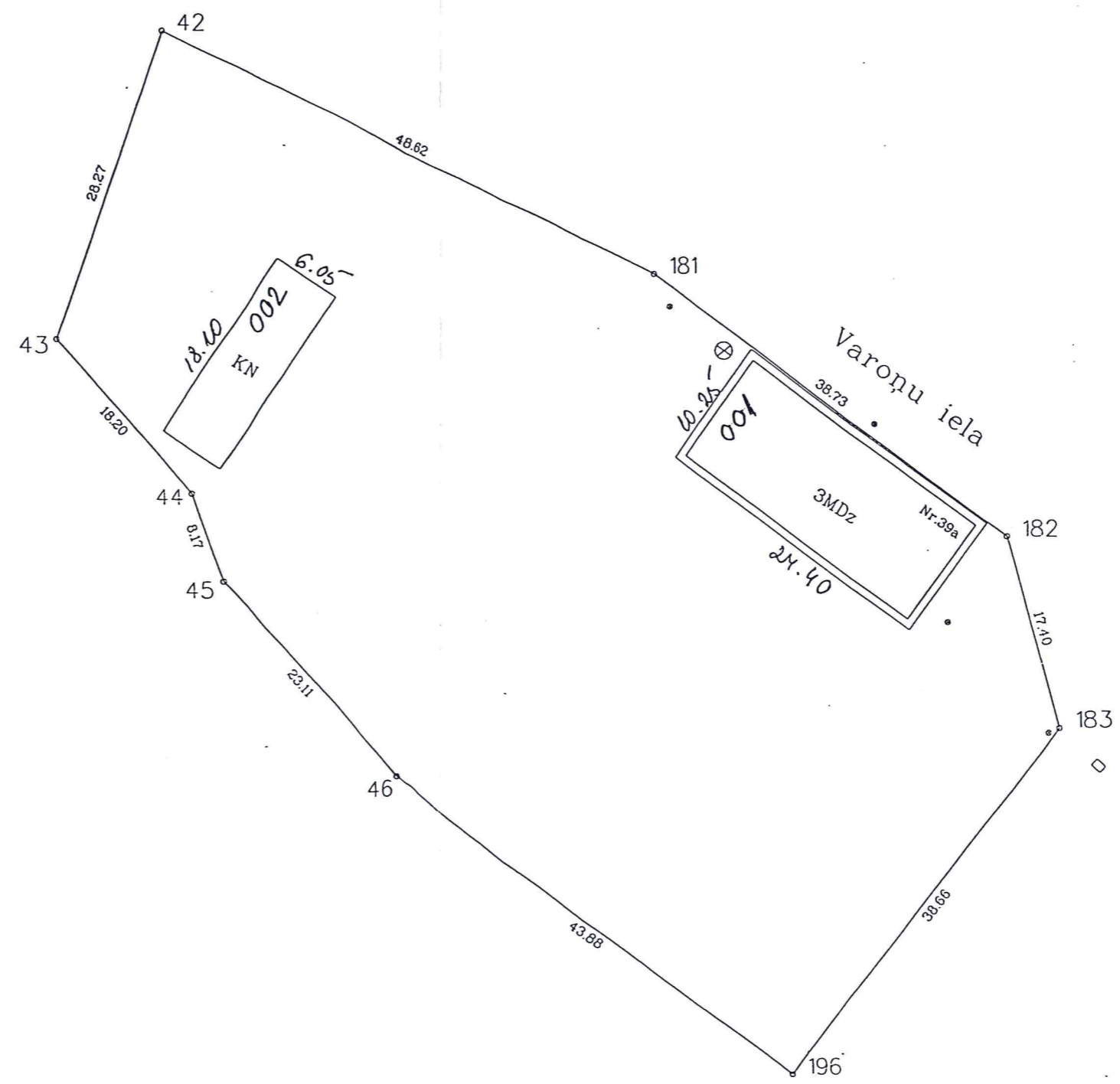
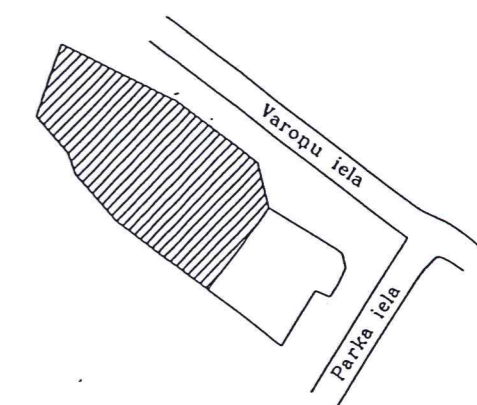
ROBEŽPUNKTU KOORDINĀTES
LKS-92TM KOORDINĀTU SISTĒMĀ

Nr.	X	Y
42	406781.83	618508.28
181	406760.75	618552.08
182	406737.83	618583.29
183	406721.06	618587.90
196	406690.60	618564.11
46	406716.61	618528.78
45	406733.84	618513.39
44	406741.56	618510.71
43	406755.24	618498.71

Mēroga koeficients 0.999772

Inventarizācijas plāns
Gruntsgabalam VALKĀ
VAROŅU Nr. 39-a

Zemes gabala
Izvietojuma shēma



Platība dabā 4118 kv m

I. Normets
I. Normets
10.04.2000
MĒROGS 1:500

VZD Vidzemes reģionālās nodaļas Valkas rajona filiāle Nekustamā īpašuma formēšanas birojs			
Vadītājs	<i>[Signature]</i>	V. Rogoņis	29.05.2000
Uzmērītājs	<i>[Signature]</i>	M. Timma	19.03.1998
Risēja	<i>[Signature]</i>	B. Čakāne	28.02.2000

**BŪVES
TEHNISKĀS INVENTARIZĀCIJAS LIETA**

Numurs: 94010070209002-01

Lapu skaits: _____

BŪVES KADASTRA APZĪMĒJUMS

94010070209002

Škūnis

(Būves nosaukums)

ADRESE: Valkas raj.
Valka
Varoņu iela 39a
LV-4700

Tehniskās inventarizācijas darbu izpildītāji: Ilga Normetsa

Izpildes datums: 02/04/2000

Tehniskās inventarizācijas darbu pārbaudītājs: Ilga Normetsa

Pārbaudes datums: 02/04/2000

LR VZD reģionālās nodaļas vadītājs

Z.V.

I. ROGAJNIS
(Vārds, Uzvārds)

[Paraksts]
(paraksts)

Datums: 2000. gada "12." 04.

INFORMĀCIJA PAR BŪVI

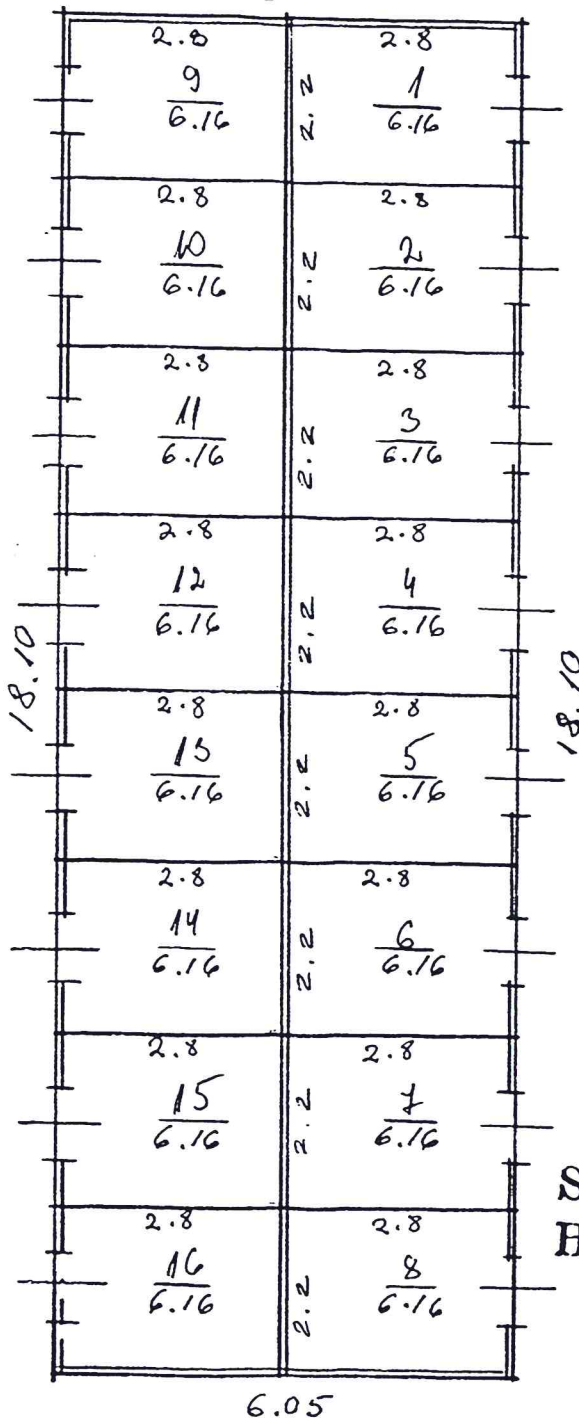
1. Būves galvenais izmantošanas veids: 1201 Nedzīvojamo ēku pālīgēkas
2. Būves ģeokods:
3. Būves tips:
4. Būves kapitalitātes grupa: IV grupa
5. Būves ārsienu materiāls: 05 Koks
6. Būves stāvu skaits:
 - 6.1. Virszemes: 1
 - 6.2. Pazemes: 0
7. Eksploatācijas uzsākšanas gads: 1961
8. Eksploatācijā pieņemšanas gads:
9. Būves konstruktīvā elementa apraksts:
 - 9.1. Būves pamati Koks
 - 9.2. Būves ār sienas Koks
 - 9.4. Būves jumts Azbestcimenta loksnes
10. Būves fiziskais nolietojums (%): 30
11. Būves apbūves laukums (kv.m.): 110
12. Būvtilpums (kub.m.): 285
13. Būves kopējā platība (kv.m.): 99.2
14. Būves lietderībā platība (kv.m.): 99.2
 - 14.1. Dzīvokļu platība (kv.m.): 0
 - 14.2. Nedzīvojamo telpu platība (kv.m.): 99.2
15. Telpu grupu skaits būvē: 1
16. Dzīvokļu skaits būvē:
17. Labiekārtojums:
18. Patvaļīgās būvniecības pazīmes: - Nav

Stāvu plāns

ēkai Nr. 2

Valsts, Naronm iela 39A
(mājas nosaukums)

6.05



Stāvs LIT. 2
H = 2.6

Mērogs 1:100

inventarizators-
Rasēja
Kontrolējis
"24"

J. Vēls
J. Vorkmeša
Nekustamā īpašuma
tīrīšanas un
apvēršanas darbi
V. Andersone

BŪVES EKSPLIKĀCIJA

Būves kopējā platība (kv.m.): 99.2
Būves lietderīgā platība (kv.m.): 99.2
Dzīvokļu kopējā platība (kv.m.): 0
Dzīvokļu platība (kv.m.): 0
Dzīvojamā platība (kv.m.): 0
Dzīvokļu palīgtelpu platība (kv.m.): 0
Dzīvokļu ārtelpu platība (kv.m.): 0
Nedzīvojamo telpu platība (kv.m.): 99.2
Nedzīvojamo iekštelpu platība (kv.m.): 99.2
Nedzīvojamo ārtelpu platība (kv.m.): 0
Būves koplietošanas palīgtelpu platība (kv.m.): 0
Koplietošanas iekštelpu platība (kv.m.): 0
Koplietošanas ārtelpu platība (kv.m.): 0

001 telpu grupas kopējā platība (kv.m.): 99.2

Stāvs: 1

Telpu grupas numurs: 001

Telpu grupas adreses numurs:

Telpu grupas izmantošanas veids: 1270 Cita telpu grupa

Telpas numurs	Telpas nosaukums	Telpas veids	Telpas platība (kv.m.)	Telpas augstums (m)	Patvaļīgās būvniecības pazīme
1	Šķūnis	Nedzīvojamā iekštelpa	6.2	2.6	
2	Šķūnis	Nedzīvojamā iekštelpa	6.2	2.6	
3	Šķūnis	Nedzīvojamā iekštelpa	6.2	2.6	
4	Šķūnis	Nedzīvojamā iekštelpa	6.2	2.6	
5	Šķūnis	Nedzīvojamā iekštelpa	6.2	2.6	
6	Šķūnis	Nedzīvojamā iekštelpa	6.2	2.6	
7	Šķūnis	Nedzīvojamā iekštelpa	6.2	2.6	
8	Šķūnis	Nedzīvojamā iekštelpa	6.2	2.6	
9	Šķūnis	Nedzīvojamā iekštelpa	6.2	2.6	
10	Šķūnis	Nedzīvojamā iekštelpa	6.2	2.6	

11	Šķūnis	Nedzīvojamā iekštelpa	6.2	2.6	
12	Šķūnis	Nedzīvojamā iekštelpa	6.2	2.6	
13	Šķūnis	Nedzīvojamā iekštelpa	6.2	2.6	
14	Šķūnis	Nedzīvojamā iekštelpa	6.2	2.6	
15	Šķūnis	Nedzīvojamā iekštelpa	6.2	2.6	
16	Šķūnis	Nedzīvojamā iekštelpa	6.2	2.6	



**VALKAS PILSĒTAS DOME
ZEMES KOMISIJA**

LV - 4700 Valka, Semināra iela 29, Tel. - 22154

25.03.1999.

Nr.820

Vidzemes apgabaltiesas
Valkas Zemesgrāmatu nodaļai

IZZĪŅA

Izdota par to, ka zemes gabalam ar adresi
-Valka, Varoņu iela 39a, (kadastra Nr.9401-007-0209), platība-2353 m²,
zemes īpašuma izmantošanas aprobežojumu nav.

Zemes komisijas priekšsēdētāja

S.Spuldzeniece



**VALKAS PILSĒTAS DOME
ZEMES KOMISIJA**

LV - 4700 Valka, Semināra iela 29, Tel. - 22154

20.05.1998.

Nr.372

IZZĪŅA

*Valkas pilsētas domes Zemes komisija informē, ka zemes gabals **Valkā, Varoņu ielā 39a** atrodas uz zemes īpašuma "Sauleskalni", ko ir pieprasījis bijušā īpašnieka mantinieks Jānis Kukainis un par ko ir saņēmis zemes vērtības kompensāciju.*

Izziņa izdota iesniegšanai Vidzemes apgabaltiesas Valkas Zemesgrāmatu nodaļai.

Zemes komisijas priekšsēdētāja

S.Spuldzeniece