

LR VALSTS ZEMES DIENESTA
VIDZEMES REĢIONĀLĀ NODAĻA

VALKAS rajons

VALKA pilsēta

_____ pagasts (pilsētas la
teritorijā)

**BŪVES
TEHNISKĀS INVENTARIZĀCIJAS
LIETA**

NEKUSTAMĀ ĪPAŠUMA KADASTRA Nr. 9401-006-0317

BŪVES KADASTRA APZĪMĒJUMS 001

Adrese VALKA DOMES BULVĀRIS - 3

LR VZD VIDZEMES REĢIONĀLĀ NODAĻA

**BŪVES
TEHNISKĀS INVENTARIZĀCIJAS LIETA**

Numurs: 94010060317001-01

Lapu skaits: //

BŪVES KADASTRA APZĪMĒJUMS

94010060317001

Kopmītne

(Būves nosaukums)

DRESE Valkas rajons
Valka
Domes bulvāris 3
Pasta indekss 4700

Tehniskās inventarizācijas darbu izpildītāji Ilga Normetsa

Izpildes datums: 12/12/2000

Tehniskās inventarizācijas darbu pārbaudītājs Jānis Krūkliņš

Pārbaudes datums: 12/12/2000



LR VZD reģionālās nodaļas vadītājs

Z.V

I. INČERE
(Vārds, Uzvārds)

[Signature]
(paraksts)

Datums: 2001. gada "12" 01.

INFORMACIJA PAR PASŪTĪJUMU

1. Tehniskās inventarizācijas lietas numur 94010060317001-01
2. Būves nosaukums: Kopmītne
3. Būves kadastra apzīmējums 94010060317001
4. Būves adrese: Valkas rajons, Valka, Domes bulvāris 3, Pasta indekss 4700
5. Pēdējās apsekošanas datums: 12/12/2000
6. Tehniskās inventarizācijas pasūtītāji: " Valkas pilsētas dome "
7. Pasūtījuma pieņemšanas datums 12/12/2000
8. Tehniskās inventarizācijas darbu izpildītj Ilga Normetsa
9. Izpildes datums: 12/12/2000
10. Tehniskās inventarizācijas darbu pārbaudītāj Jānis Krūkliņš
11. Pārbaudes datums: 12/12/2000
12. Iesniegtie dokumenti:
Pasūtījuma pieteikums
Nr.635 12/12/2000 Valkas pilsētas dome
13. Tehniskās inventarizācijas veids: Būves pilna atkārtotā tehniskā inventarizācija
14. Pasūtījuma izpildes termiņš (d.d.): 30
15. Pasūtījuma pieņēmējs: Valda Andersone

INFORMACIJA PAR BUVI

1. Būves lietošanas veids: 1130 Dažādu sociālo grupu kopdzīvojamās mājas
2. Būves kapitalitātes grupa: I grupa
3. Būves ārsienu materiāls: 01 Ķieģeļu mūris
4. Būves stāvu skaits:
 - 4.1. Virszemes: 3
 - 4.2. Pazemes: 0
5. Eksploatācijas uzsākšanas gads: 1972
6. Eksploatācijā pieņemšanas gads:
7. Būves konstruktīvā elementa apraksts:
 - 7.1. Būves pamati Dzelzsbetons/betons
 - 7.2. Būves ār sienas Ķieģeļu mūris
 - 7.3. Būves pārsegumi Dzelzsbetons/betons
 - 7.4. Būves jumts Azbestcements loksnes
8. Būves fiziskais nolietojums (%): 35
9. Būves apbūves laukums (kv.m.): 613
10. Būvtilpums (kub.m.): 4690
11. Būves kopējā platība (kv.m.): 1517.7
12. Būves lietderībā platība (kv.m.): 1517.7
 - 12.1. Dzīvokļu platība (kv.m.): 0
 - 12.2. Nedzīvojamo telpu platība (kv.m.): 1517.7
13. Telpu grupu skaits būvē: 5
14. Dzīvokļu skaits būvē: 0
15. Labiekārtojums:
16. Patvaļīgās būvniecības pazīmes: - Nav

Būves kopējā platība (kv.m.) 1517.7
 Būves lietderīgā platība (kv.m.) 1517.7
 Dzīvokļu kopējā platība (kv.m.) 0
 Dzīvokļu platība (kv.m.) 0
 Dzīvojamā platība (kv.m.) 0
 Dzīvokļu palīgtelpu platība (kv.m.) 0
 Dzīvokļu ārtelpu platība (kv.m.) 0
 Nedzīvojamo telpu platība (kv.m.) 1517.7
 Nedzīvojamo iekštelpu platība (kv.m.) 1517.7
 Nedzīvojamo ārtelpu platība (kv.m.) 0
 Būves koplietošanas palīgtelpu platība (kv.m.) 0
 Koplietošanas iekštelpu platība (kv.m.) 0
 Koplietošanas ārtelpu platība (kv.m.) 0

Telpu grupas numurs: 001

Telpu grupas adreses numurs:

Telpu grupas izmantošanas veids: 1211 Viesnīcas telpu grupa

Telpu grupas platību eksplikācija:

Nedzīvojamo telpu platība (kv.m.): 474.6

Nedzīvojamo iekštelpu platība (kv.m.): 474.6

Nedzīvojamo ārtelpu platība (kv.m.): 0

Telpu grupas telpu eksplikācija:

Stāvs	Telpas numurs	Telpas nosaukums	Telpas veids	Telpas platība (kv.m.)	Telpas augstums (m)
1	1	I.stāva telpas	Nedzīvojamā iekštelpa	474.6	2.2

Telpu grupas numurs: 002

Telpu grupas adreses numurs:

Telpu grupas izmantošanas veids: 1211 Viesnīcas telpu grupa

Telpu grupas platību eksplikācija:

Nedzīvojamo telpu platība (kv.m.): 473.8

Nedzīvojamo iekštelpu platība (kv.m.): 473.8

Nedzīvojamo ārtelpu platība (kv.m.): 0

Telpu grupas telpu eksplikācija:

Stāvs	Telpas numurs	Telpas nosaukums	Telpas veids	Telpas platība (kv.m.)	Telpas augstums (m)	Patvaļīgās būvniecības pazīme
2	1	2.stāva telpas	Nedzīvojamā iekštelpa	473.8	2.25	

Telpu grupas numurs: 003

Telpu grupas adreses numurs:

Telpu grupas izmantošanas veids: 1211 Viesnīcas telpu grupa

Telpu grupas platību eksplikācija:

Nedzīvojamo telpu platība (kv.m.): 470.8

Nedzīvojamo iekštelpu platība (kv.m.): 470.8

Nedzīvojamo ārtelpu platība (kv.m.): 0

Telpu grupas telpu eksplikācija:

Stāvs	Telpas numurs	Telpas nosaukums	Telpas veids	Telpas platība (kv.m.)	Telpas augstums (m)	Patvaļīgās būvniecības pazīme
3	1	3.stāva telpas	Nedzīvojamā iekštelpa	470.8	2.25	

Telpu grupas numurs: 901

Telpu grupas adreses numurs:

Telpu grupas izmantošanas veids: 1211 Viesnīcas telpu grupa

Telpu grupas platību eksplikācija:

Nedzīvojamo telpu platība (kv.m.): 49.3

Nedzīvojamo iekštelpu platība (kv.m.): 49.3

Nedzīvojamo ārtelpu platība (kv.m.): 0

Telpu grupas telpu eksplikācija:

Stāvs	Telpas numurs	Telpas nosaukums	Telpas veids	Telpas platība (kv.m.)	Telpas augstums (m)	Patvaļīgās būvniecības pazīme
1	1	Kāpņu telpa	Nedzīvojamā iekštelpa	15.4	2.25	
2	2	Kāpņu telpa	Nedzīvojamā iekštelpa	17	2.25	
3	3	Kāpņu telpa	Nedzīvojamā iekštelpa	16.9	2.25	

Telpu grupas numurs: 902

Telpu grupas adreses numurs:

Telpu grupas izmantošanas veids: 1211 Viesnīcas telpu grupa

Telpu grupas platību eksplikācija:

Nedzīvojamo telpu platība (kv.m.): 49.2

Nedzīvojamo iekštelpu platība (kv.m.): 49.2

Nedzīvojamo ārtelpu platība (kv.m.): 0

Telpu grupas telpu eksplikācija:

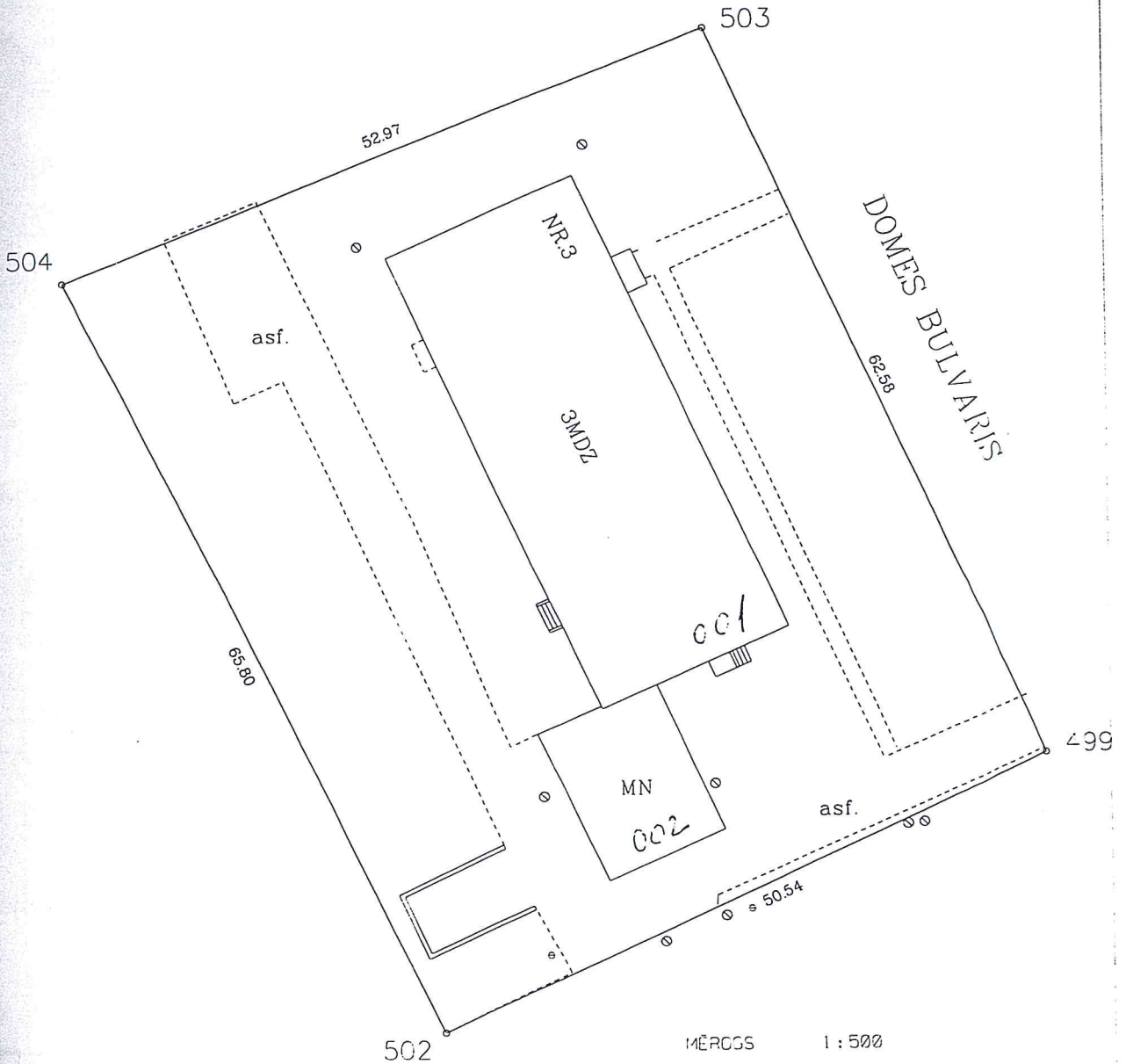
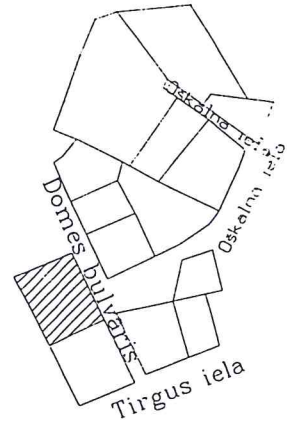
Stāvs	Telpas numurs	Telpas nosaukums	Telpas veids	Telpas platība (kv.m.)	Telpas augstums (m)	Patvaļīgās būvniecības pazīme
1	1	Kāpņu telpa	Nedzīvojamā iekštelpa	15.4	2.25	
2	2	Kāpņu telpa	Nedzīvojamā iekštelpa	16.6	2.25	
3	3	Kāpņu telpa	Nedzīvojamā iekštelpa	17.2	2.25	

ROBEŽPUNKTU KOORDINĀTES
LKS-92 TM KOORDINĀTU SISTĒMĀ

Nr.	X	Y
503	405348.85	519368.66
499	405291.70	519394.12
502	405270.36	519348.32
504	405329.44	519319.39

Mēroga koeficients 0.999775

Zemes gabala
izvietojuma shēma



Plotība dabā 3318 kv m

MĒRCS 1:500

VZD Valkas rajona nodaļa

Nekustamā īpašuma formēšanas birojs

Vadītājs	<i>[Signature]</i>	V. Rogovs	25.04.1999.
Uzdev. l.p.	<i>[Signature]</i>	R. Indrišs	25.04.1999.
Paraksts	<i>[Signature]</i>	R. Indrišs	25.04.1999.



VED Valkas raj. zemesgrāmatu
1999. g. "31." 08./43
Inventarizācijas Nr. 1504
Arhīva grāmatas Nr. 1

LATVIJAS REPUBLIKA

VALKA

DOMES BULVĀRIS 3

Zemes kadastra Nr. 9401-006-0317

ZEMES ROBEŽU PLĀNS

Robežas noteiktas atbilstoši Valkas pilsētas domes
1997.gada 10.decembra sēdes protokolam Nr.15

Plāns sastādīts pēc 1999. gada kadastrālās uzmērīšanas materiāliem M 1:500
Zemes kopplatība ir 3318m²

Zemes īpašums reģistrēts Valkas zemesgrāmatu

nodaļas Valkas pilsētas zemesgrāmatā

_____ gada _____

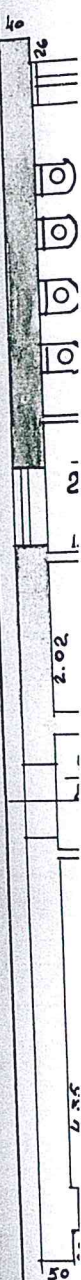
Nodalījuma (folijas) Nr. _____

Zemesgrāmatu nodaļas tiesnese: _____ S.Dreija

VALSTS ZEMES DIENESTS
VALKAS RAJONA NODAĻA

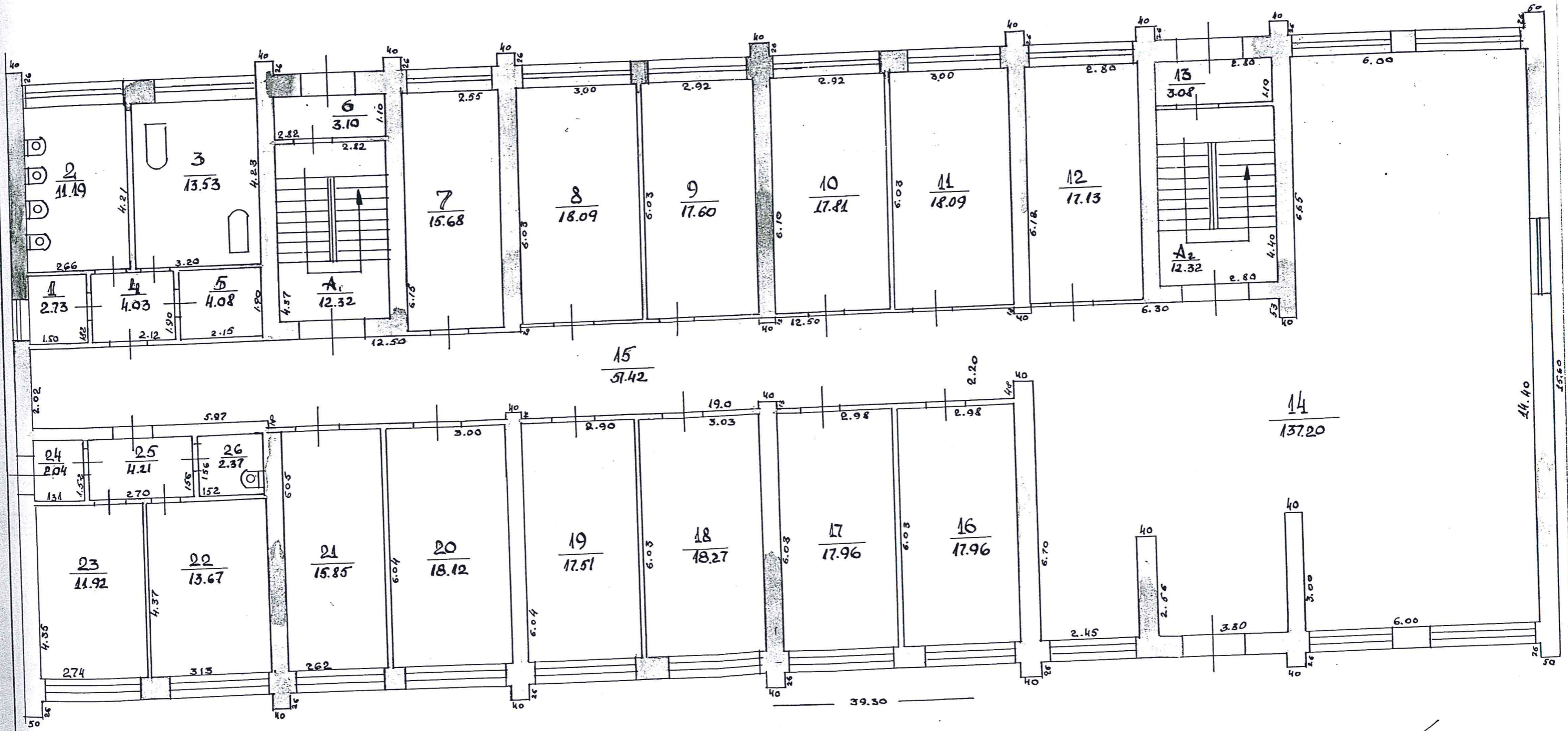
Vadītājs:

U.Bogdanovs



Valkars 1 Valkars
 Paromju bulvaris
 DOMES BULVĀRIS-3

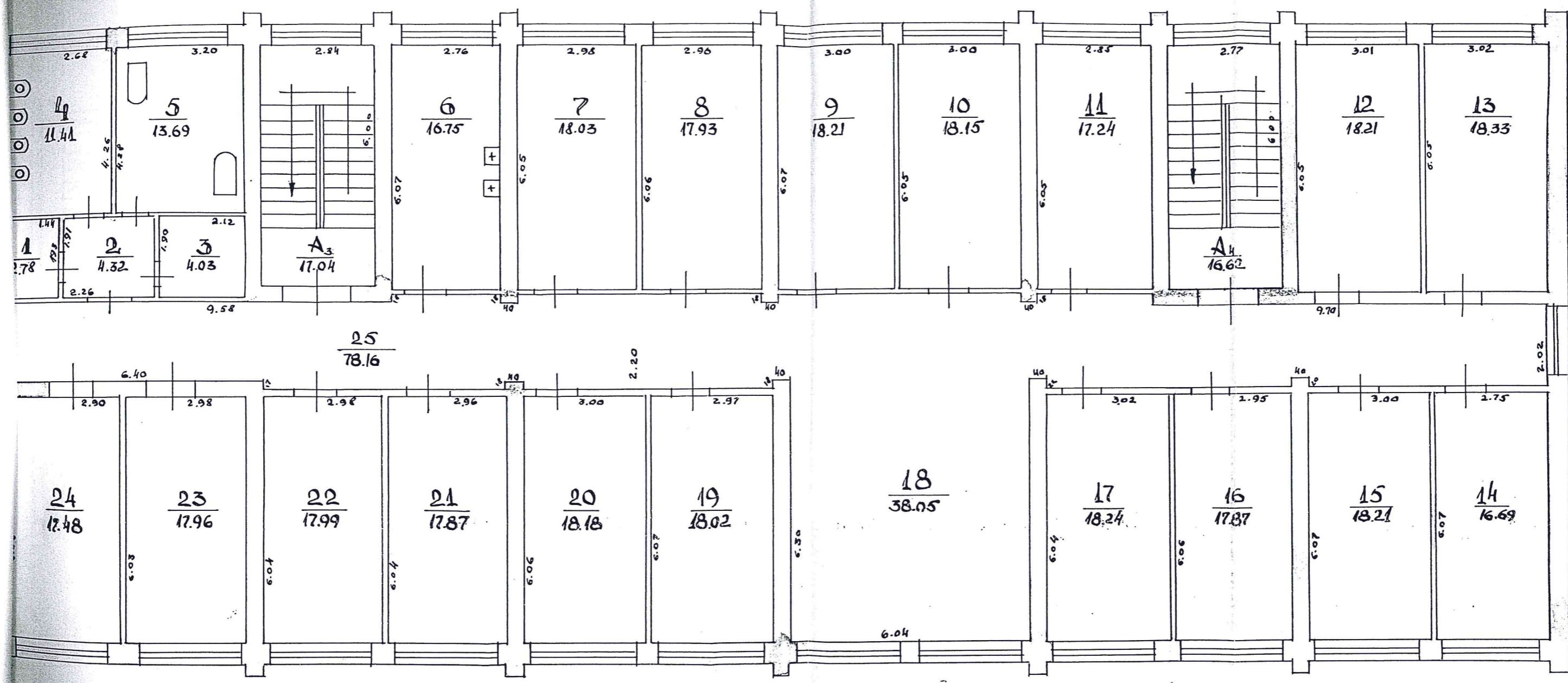
1. ...
 H=2.25



Ozols
 & ...

Valka Valka
 Pardonija bulvāris
 DOMES BULVĀRIS - 3

2. Stāvs - OTAKS
 H=2.25



213 m²
 1070 m³

Ogols
 Klūņ
 25. aprīlī 1972

1

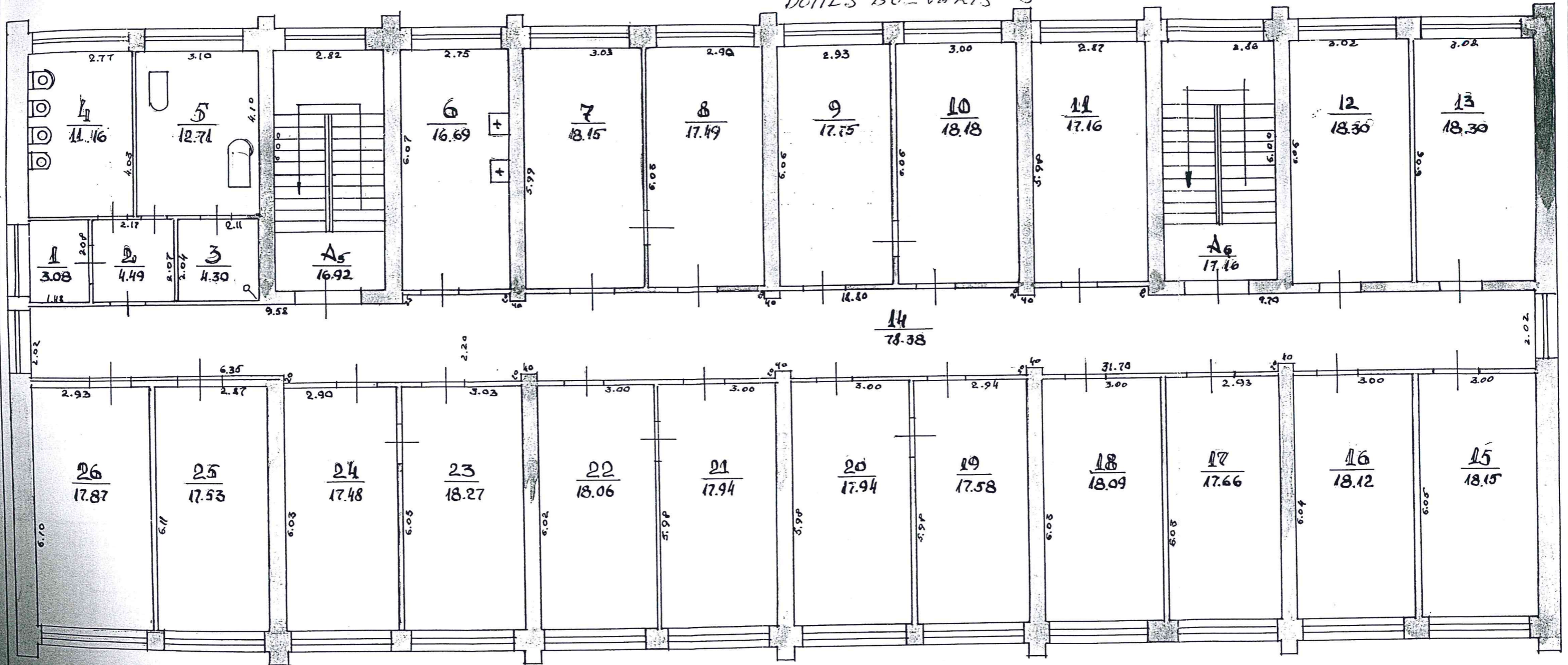
Valkas

Valkas

3. Stāvs - 3. stājs
H = 2.25

Pielomja bulvaris

DOMES BULVĀRIS - 3



Projekta autors: Inženieris *[Signature]*
 Tehniskais pārbaudītājs: *[Signature]*
 Kontrolē: *[Signature]*
 1972. g.

INVENTARIZĀCIJAS VĒRTĪBAS APRĒĶINA PROTOKOLS

Būves kadastra apzīmējums: 9401 006 0317 001
 Būves adrese: Valkas rajons, Valka, Domes bulvāris 3
 Tehniskās inventarizācijas lietas numurs: 94010060317001-01
 Būves galvenais lietošanas veids: 1130 - Dažādu sociālo grupu kopdzīvojamās mājas
 Būves nosaukums: Kopmītne
 Būves tehniskie rādītāji: 3 stāvi, būvtilpums = 4690 m³, kopējā platība = 1517.7 m², apbūves laukums = 613 m².

Būves konstruktīvo elementu raksturojums:

Pamati: Dzelzsbetons/betons
 Sienas: Ķieģeļu mūris
 Pārsegumi: Dzelzsbetons/betons
 Jumts: Azbestcimenta loksnes

Nosaukums	N.p.k.	Ieraksts
Būvju vienību cenu krājuma numurs, tabulas apzīmējums, ailes apzīmējums tabulā	1	2/26-I/ 26-II/ 26-IV/ 36; 26-11-39; a
Mērvienība	2	m ³
Vienību daudzums	3	4690
Kopējā platība (m ²)	4	1517.7
Būves vienības bāzes vērtība (Ls)	5	23.7
Būves bāzes vērtība (Ls)	6	111153
K_s Fiziskā stāvokļa koeficients	7	0.65
K_G Ģeogrāfiskās novietnes koeficients	8	0.40
K_{IV} Būves izmantošanas veida korekcijas koeficients	9	0.49
K_L Attāluma līdz tuvākajai pilsētai koeficients	10	1.00
K -	11	0.80
Būves inventarizācijas vērtība (Ls)	12	11329
Būves vienības inventarizācijas vērtība (Ls)	13	2.42
Būves kopējās platības 1 m ² vērtība (Ls)	14	7.46

Vērtēšanas datums: 12/12/2000

Izpildītāja: Ilga Normetsa

(Vārds, Uzvārds)

Paraksts: 

Pārbaudītāja: Jānis Krūkliņš

(Vārds, Uzvārds)

Paraksts: 

VALKA
DOMES BULVĀRIS 3

Zemes kadastra Nr. 9401-006-0317

ZEMES ROBEŽU PLĀNS

Robežas noteiktas atbilstoši Valkas pilsētas domes
1997.gada 10.decembra sēdes protokolam Nr.15

Plāns sastādīts pēc 1999. gada kadastrālās uzmērīšanas materiāliem M 1:500
Zemes kopplatība ir 3318m²

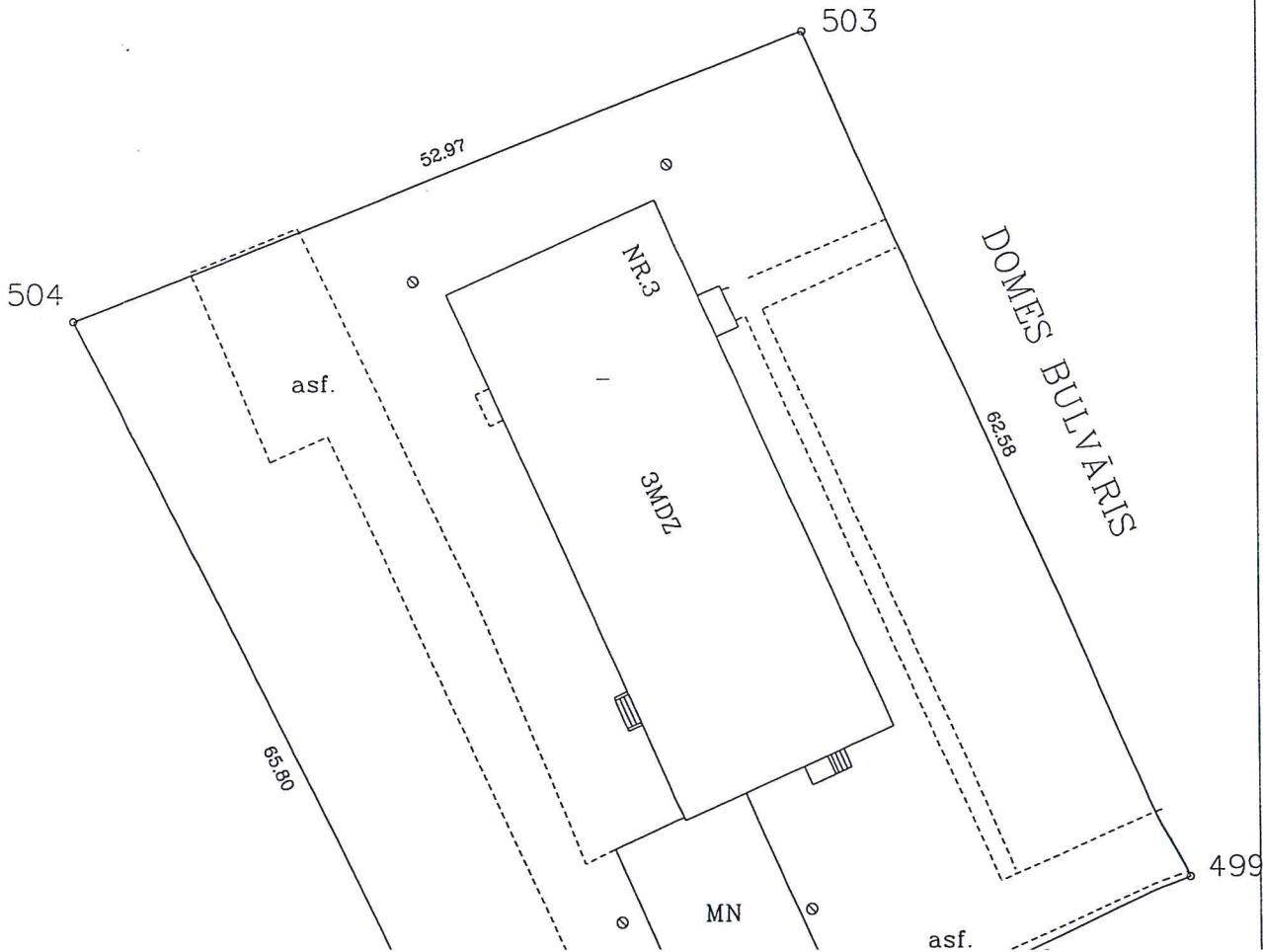
Zemes īpašums reģistrēts Valkas zemesgrāmatu

nodaļas Valkas pilsētas zemesgrāmatā

_____ . gada _____

Nodalījuma (folijas) Nr. _____

Tirgus iela



Kadastra numurs: 94010060317

Domes bulvāris 3, Valka, Valkas nov.

I daļas 1.iedaļa Nekustams īpašums, servitūti un reālnastās, pievienotie zemes gabali	Domājamā daļa	Platība, lielums
1.1 Zemes vienība (kadastra apzīmējums 94010060317).		0.3318 ha
1.2 Būve (kadastra apzīmējums 94010060317001).		
1.3 Būve (kadastra apzīmējums 94010060317002). <i>Žurn. Nr. 300003794759, lēmums 11.02.2015, tiesnese Aija Grāve</i>		

II daļas 1.iedaļa Nekustama īpašuma īpašnieks, īpašumtiesību pamats	Domājamā daļa	Summa
1.1 Īpašnieks: Valkas novada pašvaldība, reģistrācijas kods 90009114839.	1	
1.2 Pamats: 2014.gada 18.decembra Valkas novada pašvaldības uzziņa Nr.14-19/12 par nekustamo īpašumu, 2014.gada 18.decembra Valkas novada pašvaldības izziņa Nr.3-4/230. <i>Žurn. Nr. 300003794759, lēmums 11.02.2015, tiesnese Aija Grāve</i>		

III daļas 1.iedaļa Lietu tiesības, kas apgrūtina nekustamu īpašumu	Platība, lielums
1.1 Atzīme - īpašums atrodas Ziemeļvidzemes biosfēras rezervāta neitrālās zonas teritorijā.	0.3318 ha
1.2 Pamats: 2014.gada 18.decembra Valkas novada pašvaldības uzziņa Nr.14-19/12 par nekustamo īpašumu. <i>Žurn. Nr. 300003794759, lēmums 11.02.2015, tiesnese Aija Grāve</i>	

Kancelejas nodeva 35.57 EUR samaksāta

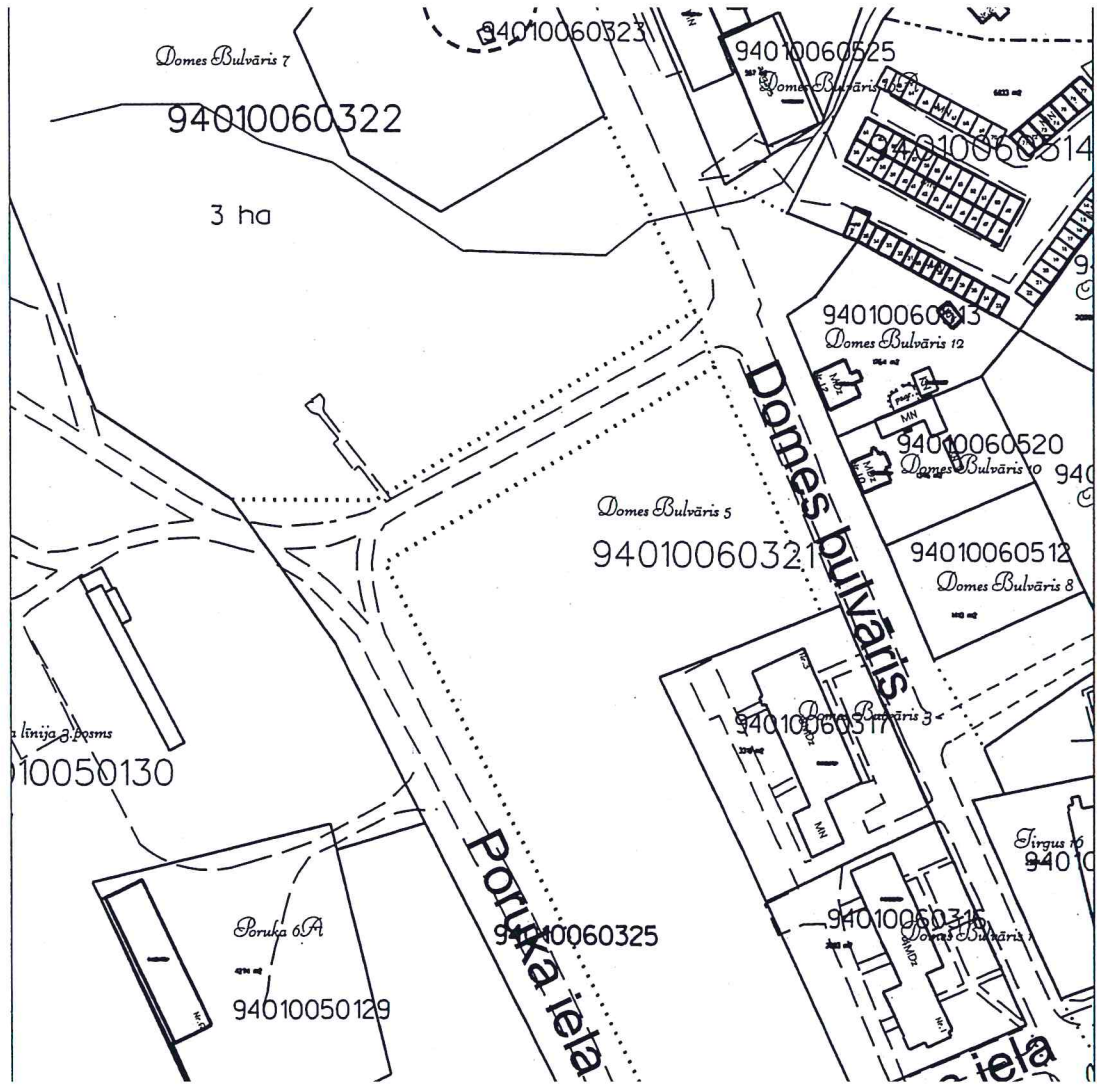
Žurnāla Nr. 300003794759, datums 02.02.2015, lēmuma datums 11.02.2015

UZZIŅA

zemes gabala Valkā, Domes bulvāris 5 izvērtēšanai
(K.Nr. 9401 006 0321)

Uzziņa sagatavota pamatojoties uz likuma „Par valsts un pašvaldību zemes īpašuma tiesībām un to nostiprināšanu zemesgrāmatās 6.panta 1., 5. un 6.daļu.

N. p. k.	Zemes gabala izvērtēšanas kritēriji	Zemes gabala izvērtēšana
1.	Zemes gabala kadastra numurs	9401 006 0321
2.	Adrese	Domes bulvāris 5
3.	Platība	12720m ²
4.	NĪLM	(kods 0601) viengimeņu, divgimeņu dzīvojamo māju apbūve
5.	Plānotā (atļautā) izmantošana saskaņā ar teritorijas plānojumu.	savrupmāju dzīvojamās apbūves teritorija
6.	Apbūvēts vai neapbūvēts zemes gabals/ ēku piederība	neapbūvēts
7.	Zemes gabala piederība uz 1940.gada 21.jūliju	zemes gabals Domes bulvāris 5 ir izvietots uz vairākiem bijušajiem īpašumiem: 1) Tīrgus iela 18, 206F, platība – 1677m ² , LVVA 17.10.2008. izziņa Nr.5-JP-6056/4; 2) Tīrgus iela 20, 205F, platība – 1465m ² , LVVA 17.10.2008. izziņa Nr.5-JP-6056/3; 3) Poruka iela 5, 204F, platība – 1446m ² , LVVA 17.10.2008. izziņa Nr.5-JP-6056/2; 4) Poruka iela 3, 203F, platība – 2000m ² , LVVA 17.10.2008. izziņa Nr.5-JP-6056/1; 5) Domes bulv.11, 200F, platība 1614m ² , LVVA 21.02.2008. izziņa Nr.5-JP-615/3;



Domes Bulvāris 7

94010060322

3 ha

94010060323

94010060525

Domes Bulvāris 6

94010060514

94010060513

Domes Bulvāris 12

94010060520

Domes Bulvāris 10

Domes Bulvāris 5

94010060321

94010060512

Domes Bulvāris 8

līnija 3. posms

94010050130

94010060517

Domes Bulvāris 3

Poruka iela

Poruka 6A

94010050129

94010060325

94010060316

Domes Bulvāris 1

Jirgus 10

94010060511

Jirgus iela