



LATVIJAS REPUBLIKA

VALKAS RAJONA KĀRĶU PAGASTA

KATLU MĀJA

Zemes kadastra Nr. 9466-005-0247

ZEMES ROBEŽU PLĀNS

ROBEŽAS NOTEIKTAS ATBILSTOŠI KĀRĶU PAGASTA PADOMES 2000.GADA 29.NOVEMBRA  
LĒMUMAM - SĒDES PROTOKOLS NR.37

ROBEŽU PLĀNS SASTĀDĪTS PĒC 2000.GADA KADASTRĀLĀS UZMĒRĪŠANAS MATERIĀLIEM  
MĒROGĀ 1:1 000

ZEMES KOPPLATĪBA IR 2974 m<sup>2</sup>

ZEMES ĪPAŠUMS REĢISTRĒTS VIDZEMES APGABALTIESAS VALKAS ZEMESGRĀMATU  
NODAĻAS KĀRĶU PAGASTA ZEMESGRĀMATĀ

\_\_\_\_\_GADA\_\_\_\_\_

NODALĪJUMA (FOLIJAS) NR. \_\_\_\_\_

ZEMESGRĀMATU NODAĻAS TIESNESE: \_\_\_\_\_S.Dreija



VALSTS ZEMES DIENESTA VIDZEMES REĢIONĀLĀS NODAĻAS  
VALKAS RAJONA FILIĀLE

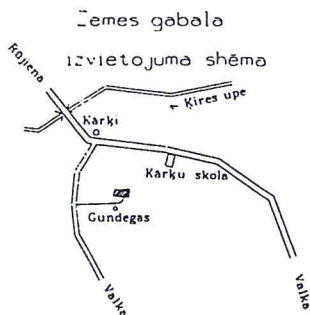
Vadītājs:

V.Rogainis

28. 12. 2000.

EKSPLIKĀCIJA

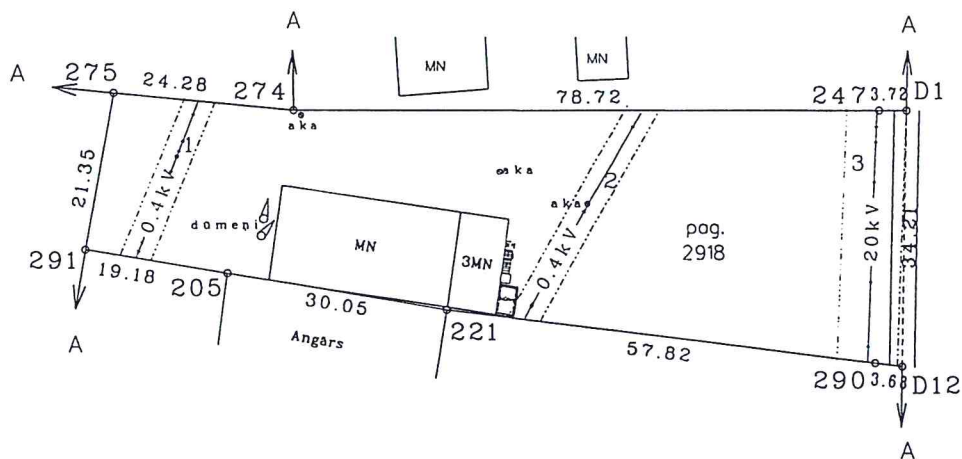
Zemes gabala Nr.	Kopplatība, m <sup>2</sup>	Laiškaitā					Meži	Krūmāji	Purvi	Ēkas, pagalmi	Ūdeņi	Ceļi	Pārējās zemes
		no tās											
		Lauksaimniec. izmantotā zeme	Tirumi un aīmatas	Augļu dārzi	Plāvas	Canības							
2974	-	-	-	-	-	-	-	-	2918	56	-	-	



ROBEŽPUNKTU KOORDINĀTAS  
LKS-92 IM KOORDINĀTU SISTĒMĀ

Nr.	X	Y
275	409179.31	595676.63
274	409176.98	595700.79
217	409176.80	595779.49
D1	409176.79	595783.21
D12	409142.60	595782.33
290	409143.05	595788.68
221	409150.21	595721.32
205	409155.16	595691.69
291	409158.32	595672.78

D-dabā nenostiprinātie dabīgie robežpunkti  
Mēroga koeficients 0.999712  
Platība dabā 2974 kv m



18.02.2002.  
*[Signature]*

APROBEŽOJUMI

- 1.ZET 0.4 kv gaisvadu līnijas 4 m aizsargjosla 23 m - 91 kv.m
- 2.ZET 0.4 kv gaisvadu līnijas 4 m aizsargjosla 32 m - 126 kv.m
- 3.ZET 20 kv gaisvadu līnijas 8 m aizsargjosla 34 m - 267 kv.m

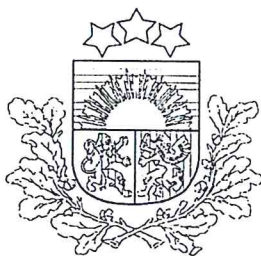
ROBEŽU APRAKSTS

- A līdz B Saimniecības Mūsmājas zeme
- B līdz C Kokogļu ceha zeme
- C līdz D Saimniecības Ziedulejas zeme
- D līdz E Kārkļu pagosta pašvaldības zeme
- E līdz A Centra garāžu zeme

Kontūru fotokortes Nr.378

MĒROGS 1:1000

VZD Vidzemes reģionālās nodaļas Valkas rajona filiāle Nekustamā īpašuma formēšanas birojs			
Vadītājs	<i>[Signature]</i>	V.Rogaļnis	20.12.00
Uzmērītāja	<i>[Signature]</i>	D.Perfilova	29.11.2000
Rosēja	<i>[Signature]</i>	D.Perfilova	29.11.2000



LATVIJAS REPUBLIKA

VALKAS RAJONA KĀRĶU PAGASTA

KOKOĢĻU CEHA

Zemes kadastra Nr. 9466-005-0276

## ZEMES ROBEŽU PLĀNS

ROBEŽAS NOTEIKTAS ATBILSTOŠI KĀRĶU PAGASTA PADOMES 2000.GADA 29.NOVEMBRA  
LĒMUMAM - SĒDES PROTOKOLS NR.37

ROBEŽU PLĀNS SASTĀDĪTS PĒC 2000.GADA KADASTRĀLĀS UZMĒRĪŠANAS MATERIĀLIEM  
MĒROGĀ 1:1 000

ZEMES KOPPLATĪBA IR 3706 m<sup>2</sup>.

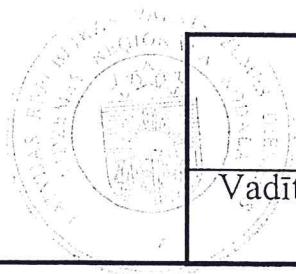
ZEMES ĪPAŠUMS REĢISTRĒTS VIDZEMES APGABALTIESAS VALKAS ZEMESGRĀMATU  
NODAĻAS KĀRĶU PAGASTA ZEMESGRĀMATĀ

\_\_\_\_\_GADA\_\_\_\_\_

NODALĪJUMA (FOLIJAS) NR. \_\_\_\_\_



ZEMESGRĀMATU NODAĻAS TIESNESE: \_\_\_\_\_S.Dreija



VALSTS ZEMES DIENESTA VIDZEMES REĢIONĀLĀS NODAĻAS  
VALKAS RAJONA FILIĀLE

Vadītājs:

V.Rogainis

25.12.2000.

EKSPLIKĀCIJA

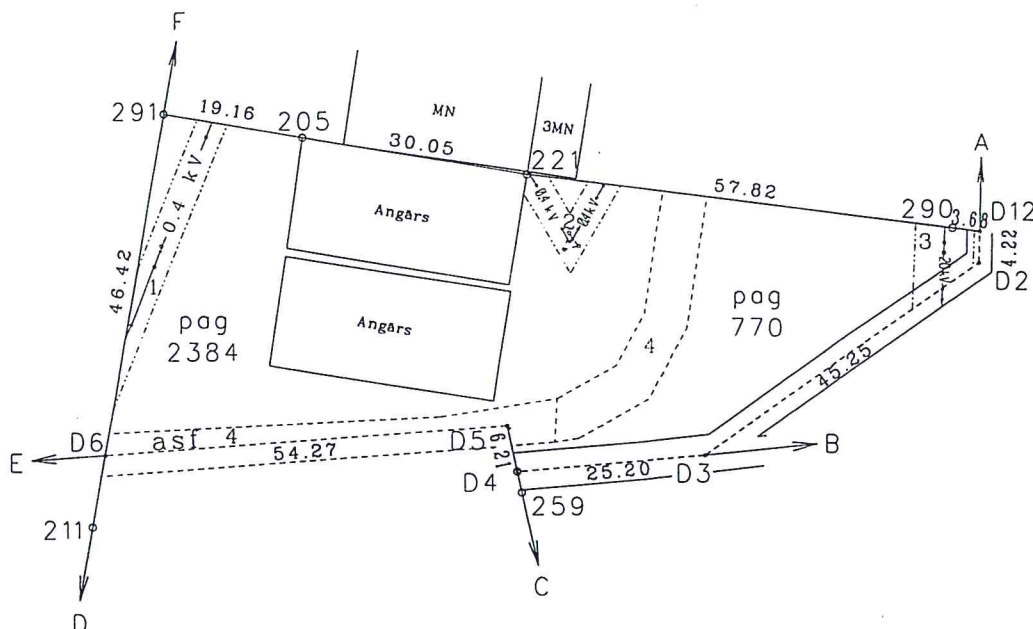
Zemes gabala Nr.	Kopplatība, m <sup>2</sup>	tāiskoitā						Meži	Krūmāji	Purvi	Ēkos, pagalmi	Ūdeņi	Ceļi	Pārējās zemes
		no tās												
		Tīrumi un aīmatas	Augļu dārzi	Plāvas	Canības	Nosusināta								
3706	-	-	-	-	-	-	-	-	-	3154	162	390	-	



ROBEŽPUNKTU KOORDINĀTAS  
LKS-92 TM KOORDINĀTU SISTĒMĀ

Nr.	X	Y
1	440915	595672
2	440915	595672
3	440915	595672
4	440915	595672
5	440915	595672
6	440915	595672
7	440915	595672
8	440915	595672
9	440915	595672
10	440915	595672
11	440915	595672
12	440915	595672
13	440915	595672
14	440915	595672
15	440915	595672
16	440915	595672
17	440915	595672
18	440915	595672
19	440915	595672
20	440915	595672
21	440915	595672
22	440915	595672
23	440915	595672
24	440915	595672
25	440915	595672
26	440915	595672
27	440915	595672
28	440915	595672
29	440915	595672
30	440915	595672
31	440915	595672
32	440915	595672

Mēroga koeficients 0.999712  
D-dabā nenostiprinātie dabīgie robežpunkti  
Platība dabā 3706 kv m



APROBEŽOJUMI

- 1.ZET 0.4 kv gaisvadu līnijas 4 m aizsargjosla 31 m - 127 m<sup>2</sup>
- 2.ZET 0.4 kv gaisvadu līnijas 4 m aizsargjosla 19 m - 77 m<sup>2</sup>
- 3.ZET 20 kv gaisvadu līnijas 8 m aizsargjosla 8 m - 66 m<sup>2</sup>
- 4.Ceļa servitūts 99 m - 390 m<sup>2</sup>

Kontūru fotokartes Nr.378

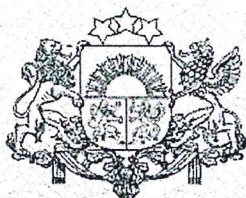
ROBEŽU APRAKSTS

- A līdz B Saimniecības Mūsmājas zeme
- B līdz C Artēziskās akas Nr.2 zeme
- C līdz D Saimniecības Gundegas zeme
- D līdz E Saimniecības Kreimenes zeme
- E līdz F Saimniecības Ziedulejas zeme
- F līdz A Kārķu pagosta Katlu mājas zeme

MĒROGS 1:1 000

659

VZD Vidzemes reģionālās nodaļas Valkas rajona filiāle Nekustamā īpašuma formēšanas birojs			
Vadītājs	<i>[Signature]</i>	V.Rogainis	20.12.2000.
Uzmērītāja	<i>[Signature]</i>	D.Perfilova	29.11.2000
Rasēja	<i>[Signature]</i>	D.Perfilova	30.11.2000



## Zemesgrāmatu apliecība

Valkas rajona tiesas zemesgrāmatu nodaļa

Kārķu pagasta zemesgrāmatas nodaļums Nr. 10000532812

Kadastra numurs: 94660050247

Nosaukums: Katlu māja

"Katlu māja", Kārķi, Kārķu pag., Valkas nov.

I daļas 1.iedaļa Nekustams īpašums, servitūti un reālnastas, pievienotie zemes gabali	Domājamā daļa	Platība, lielums
1.1 Zemes vienība (kadastra apzīmējums 94660050247).		2974 m <sup>2</sup>
1.2 Būve (kadastra apzīmējums 94660050247001). Žurn. Nr. 300003631086 (28.04.2014), lēmums 29.04.2014, tiesnese Aija Grāve		

II daļas 1.iedaļa Nekustama īpašuma īpašnieks, īpašumtiesību pamats	Domājamā daļa	Summa
1.1 Īpašnieks: Valkas novada pašvaldība, reģistrācijas kods 90009114839.	1	
1.2 Pamats: 2014.gada 12.februāra uzziņa Nr.14-26/7 par pašvaldībai piekrītošo zemes gabalu, 2014.gada 12.februāra Valkas novada pašvaldības izziņa Nr.3-9/72. Žurn. Nr. 300003631086 (28.04.2014), lēmums 29.04.2014, tiesnese Aija Grāve		

III daļas 1.iedaļa Lietu tiesības, kas apgrūtina nekustamu īpašumu	Platība, lielums
1.1 Atzīme - aizsargjoslas teritorija gar elektrisko tīklu gaisvadu līniju ārpus pilsētām un ciemiem, kā arī pilsētu lauku teritorijās.	0.0091 ha
1.2 Atzīme - aizsargjoslas teritorija gar elektrisko tīklu gaisvadu līniju ārpus pilsētām un ciemiem, kā arī pilsētu lauku teritorijās.	0.0267 ha
1.3 Atzīme - aizsargjoslas teritorija gar elektrisko tīklu gaisvadu līniju ārpus pilsētām un ciemiem, kā arī pilsētu lauku teritorijās.	0.0126 ha
1.4 Pamats: 2014.gada 12.februāra uzziņa Nr.14-26/7 par pašvaldībai piekrītošo zemes gabalu. Žurn. Nr. 300003631086 (28.04.2014), lēmums 29.04.2014, tiesnese Aija Grāve	

Kancelejas nodeva 35.57 EUR samaksāta

Žurnāla Nr. 300003631086, datums 28.04.2014, lēmuma datums 29.04.2014

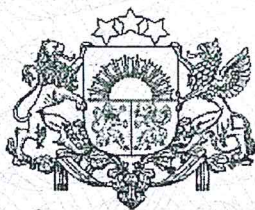


Tiesnese

Zemesgrāmatu apliecība satur nodaļumā spēkā esošos ierakstus un atzīmes

Aija Grāve





## Zemesgrāmatu apliecība

**Valkas rajona tiesas zemesgrāmatu nodaļa**

**Kārķu pagasta zemesgrāmatas nodaļums Nr. 251**

**Kadastra numurs: 94660050276**

**Nosaukums: Kokogļu Cehs**

**"Kokogļu cehs", Kārķi, Kārķu pag., Valkas nov.**

I daļas 1.iedaļa Nekustams īpašums, servitūti un reālnastas, pievienotie zemes gabali	Domājamā daļa	Platība, lielums
1.1 Zemes gabals ar kadastra numuru 9466- 005- 0276. Uz zemes gabala atrodas jaunbūve (kadastra apzīmējums Nr.001; Nr.002). <i>Aktualizēts</i> <i>Saisīts ar ierakstiem: I daļas 1.iedaļa 1.1, 1.2, 1.3 (400001265898)</i> <i>Žurn. Nr. 477, lēmums 14.03.2001, tiesnese Sandra Dreija</i>		3706 m <sup>2</sup>
1.1 Zemes vienība (kadastra apzīmējums 94660050276). 1.2 Jaunbūve (kadastra apzīmējums 94660050276001). 1.3 Jaunbūve (kadastra apzīmējums 94660050276002). <i>Precizēts 02.12.2015, Žurn. Nr. 400001265898, tiesnese Aija Grāve</i>		3706 m <sup>2</sup>

II daļas 1.iedaļa Nekustama īpašuma īpašnieks, īpašumtiesību pamats	Domājamā daļa	Summa
1.1 Īpašnieks: KĀRĶU PAGASTA PAŠVALDĪBA, nodokļu maksātāja kods 90000069313.	1	
2.1 Pamats: 2001. gada 27. februāra uzziņa par nekustamo īpašumu nr.76, 2001. gada 26. februāra būvvaldes izziņa nr.1-6/9. <i>Žurn. Nr. 477, lēmums 14.03.2001, tiesnese Sandra Dreija</i>		
3.1 Īpašnieks: Saldus rajona Blīdenes pagasta zemnieku saimniecība "LEJAS-SERMUĻI", nodokļu maksātāja kods 48501010161.	1	
3.2 Persona: Kārķu pagasta pašvaldība, nodokļu maksātāja kods 90000069313. Īpašuma tiesība izbeigusies.	0	
3.3 Pamats: 2002. gada 31. jūlija pirkuma līgums. <i>Žurn. Nr. 300000435409, lēmums 17.03.2003, tiesnese Sandra Dreija</i>		10300.00 LVL
4.1 Īpašnieks: ANITA EMSE, personas kods 250352-11846.	1	
4.2 Persona: Saldus rajona Blīdenes pagasta zemnieku saimniecība "LEJAS-SERMUĻI", nodokļu maksātāja kods 48501010161. Īpašuma tiesība izbeigusies.	0	
4.3 Pamats: 2003. gada 20. marta pirkuma līgums. <i>Žurn. Nr. 300000446488, lēmums 28.03.2003, tiesnese Sandra Dreija</i>		10300.00 LVL
5.1 Persona: ANITA EMSE, personas kods 250352-11846. Īpašuma tiesība izbeigusies.	0	
5.2 Īpašnieks: Valkas novada pašvaldība, reģistrācijas kods 90009114839.	1	

II daļas 1.iedaļa Nekustama īpašuma īpašnieks, īpašumtiesību pamats	Domājamā daļa	Summa
5.3 Pamats: 2015.gada 7.oktobra dāvinājuma līgums Nr.VND/4-29/15/366. <i>Žurn. Nr. 300003996019, lēmums 02.12.2015, tiesnese Aija Grāve</i>		
III daļas 1.iedaļa Lietu tiesības, kas apgrūtina nekustamu īpašumu		Platība, lielums
1.1 Atzīme - elektrisko tīklu 0.4 kV gaisvadu līnijas aizsargjosla. Atzīme - elektrisko tīklu 0.4 kV gaisvadu līnijas aizsargjosla. Atzīme - elektrisko tīklu 20 kV gaisvadu līnijas aizsargjosla. Atzīme - ceļa servitūts. Pamats: 2001. gada 27. februāra uzziņa par nekustamo īpašumu nr.76. <i>Žurn. Nr. 477, lēmums 14.03.2001, tiesnese Sandra Dreija</i>		

Kancelejas nodeva 21.34 EUR samaksāta

Valsts nodeva 398.90 EUR samaksāta

Žurnāla Nr. 300003996019, datums 01.12.2015, lēmuma datums 02.12.2015

Tiesnese



Aija Grāve

Zemesgrāmatu apliecība satur nodaļumā spēkā esošos ierakstus un atzīmes



LR VZD VIDZEMES REĢIONĀLĀ NODAĻA

**BŪVES  
TEHNISKĀS INVENTARIZĀCIJAS LIETA**

Numurs: 94660050247001-01

Lapu skaits: 9

**BŪVES KADASTRA APZĪMĒJUMS**

**94660050247001**

**Katlu māja**

(Būves nosaukums)

ADRESE: Valkas raj.  
Kārķu pag.  
Katlu māja  
LV-4716

Tehniskās inventarizācijas darbu izpildītāji: Inese Zaula

Izpildes datums: 21/01/2000

Tehniskās inventarizācijas darbu pārbaudītājs: Jānis Krūkliņš

Pārbaudes datums: 30/03/2000



LR VZD reģionālās nodaļas vadītājs

VALDIS ROZENTĀLS  
(Vārds, Uzvārds)

[Signature]  
(paraksts)

Datums: 2000 . gada "13" 04.



## INFORMĀCIJA PAR PASŪTĪJUMU

1. Tehniskās inventarizācijas lietas numurs: 94660050247001-01
2. Būves nosaukums: Katlu māja
3. Būves kadastra apzīmējums: 94660050247001
4. Būves adrese: Valkas raj.,Kārķu pag.,Katlu māja LV-4716
5. Pēdējās apsekošanas datums: 21/01/2000
6. Tehniskās inventarizācijas pasūtītāji: SIA Darijumu centrs SIA Ķires administrators
7. Pasūtījuma pieņemšanas datums: 06/07/1999
8. Tehniskās inventarizācijas darbu izpildītāji: Inese Zaula
9. Izpildes datums: 21/01/2000
10. Tehniskās inventarizācijas darbu pārbaudītājs: Jānis Krūkliņš
11. Pārbaudes datums: 14/04/2000
12. Iesniegtie dokumenti:  
Pasūtījuma pieteikums  
Nr. 812 06/07/1999 SIA Darijumu centrs SIA Ķires administrators
13. Tehniskās inventarizācijas veids: Būves pilna atkārtotā tehniskā inventarizācija
14. Pasūtījuma izpildes termiņš (d.d.) 30
15. Pasūtījuma pieņēmējs: Valda Andersone

## INFORMĀCIJA PAR BŪVI

1. Būves galvenais izmantošanas veids: 1251 Rūpnieciskās ražošanas ēkas
2. Būves ģeokods:
3. Būves tips:
4. Būves kapitalitātes grupa: I grupa
5. Būves ārsienu materiāls: 01 Ķieģeļu mūris
6. Būves stāvu skaits:
  - 6.1. Virszemes: 3
  - 6.2. Pazemes: 0
7. Eksploatācijas uzsākšanas gads: 1973
8. Eksploatācijā pieņemšanas gads:
9. Būves konstruktīvā elementa apraksts:
  - 9.1. Būves pamati Dzelzsbetons/betons labs
  - 9.2. Būves ār sienas Ķieģeļu mūris labs
  - 9.3. Būves pārsegumi Dzelzsbetons/betons labs
  - 9.4. Būves jumts Cits materiāls - piķēts-apmierinošs
10. Būves fiziskais nolietojums (%): 15
11. Būves apbūves laukums (kv.m.): 422.1
12. Būvtilpums (kub.m.): 2993
13. Būves kopējā platība (kv.m.): 409
14. Būves lietderībā platība (kv.m.): 409
  - 14.1. Dzīvokļu platība (kv.m.): 0
  - 14.2. Nedzīvojamo telpu platība (kv.m.): 409
15. Telpu grupu skaits būvē: 1
16. Dzīvokļu skaits būvē: 0
17. Labiekārtojums:
  - 17.2. Vietējā centralizētā apkure
  - 17.4. Elektroapgāde
  - 17.5. Aukstā ūdens apgāde
  - 17.6. Karstā ūdens apgāde
  - 17.8. Kanalizācija
  - 17.9. Tualetes telpa 1
  - 17.10 Vannas (dušas) telpa 1
18. Patvaļīgās būvniecības pazīmes: - Nav

## BŪVES EKSPLIKĀCIJA

Būves kopējā platība (kv.m.): 409  
Būves lietderīgā platība (kv.m.): 409  
Dzīvokļu kopējā platība (kv.m.): 0  
Dzīvokļu platība (kv.m.): 0  
Dzīvojamā platība (kv.m.): 0  
Dzīvokļu palīgtelpu platība (kv.m.): 0  
Dzīvokļu ārtelpu platība (kv.m.): 0  
Nedzīvojamo telpu platība (kv.m.): 409  
Nedzīvojamo iekštelpu platība (kv.m.): 409  
Nedzīvojamo ārtelpu platība (kv.m.): 0  
Būves koplietošanas palīgtelpu platība (kv.m.): 0  
Koplietošanas iekštelpu platība (kv.m.): 0  
Koplietošanas ārtelpu platība (kv.m.): 0

001 telpu grupas kopējā platība (kv.m.): 409

Stāvs: 1

Telpu grupas numurs: 001

Telpu grupas adreses numurs:

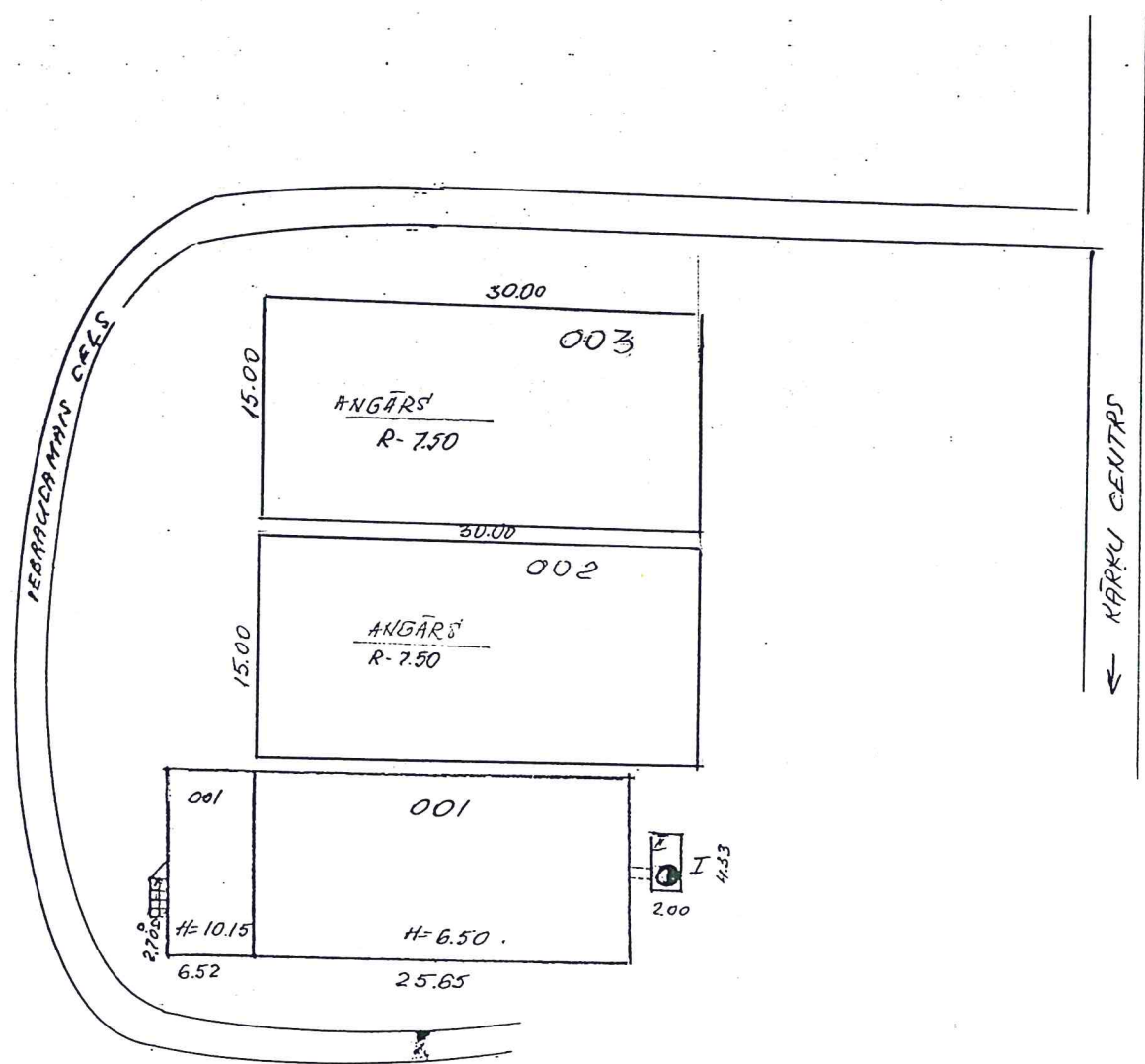
Telpu grupas izmantošanas veids: 1250 Rūpnieciskās ražošanas vai noliktavas telpu grup

Telpas numurs	Telpas nosaukums	Telpas veids	Telpas platība (kv.m.)	Telpas augstums (m)	Patvaļīgās būvniecības pazīme
1	Katlu telpa	Nedzīvojamā iekštelpa	247.5	6.1	
2	Vējtveris	Nedzīvojamā iekštelpa	1.9	3.3	
3	Priekštelpa	Nedzīvojamā iekštelpa	1.7	3.32	
4	Tualete	Nedzīvojamā iekštelpa	2.3	3.3	
5	Gaitenis	Nedzīvojamā iekštelpa	4.8	3.3	
6	Atpūtas telpa	Nedzīvojamā iekštelpa	9.1	6.1	
7	Palīgtelpa	Nedzīvojamā iekštelpa	9.1	6.1	
8	Dīzeļģeneratoru telpa	Nedzīvojamā iekštelpa	32.7	4.75	
9	Ģērbtuve	Nedzīvojamā iekštelpa	8.2	3.1	
10	Dušas telpa	Nedzīvojamā iekštelpa	4.1	2.9	

11	Vējtveris	Nedzīvojamā iekštelpa	2.3	2.35	
12	Palīgtelpa	Nedzīvojamā iekštelpa	24.5	2.35	
13	Kāpņu telpa	Nedzīvojamā iekštelpa	5.2	2.35	
14	Atpūtas telpa	Nedzīvojamā iekštelpa	55.6	3.25	

---

TEHNISKĀS INVENTARIZĀCIJAS LIETAS NR.  lapa



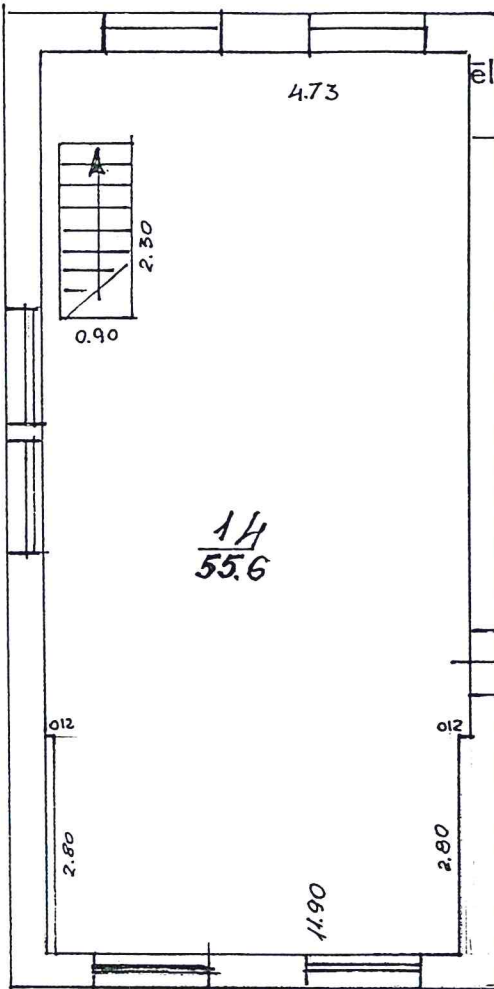
<b>BŪVES NOVIETNES SHĒMA</b>		Būves kadastra apzīmējums			
		9466	005	0247	001
Izpildīja <i>INESE ZAULA</i>	Paraksts <i>Zaule</i>	Datums <i>30.03.2000</i>			
Pārbaudīja <i>J. Rūķiņi</i>	Paraksts <i>J. Rūķiņi</i>	Datums <i>13.04.2000</i>			



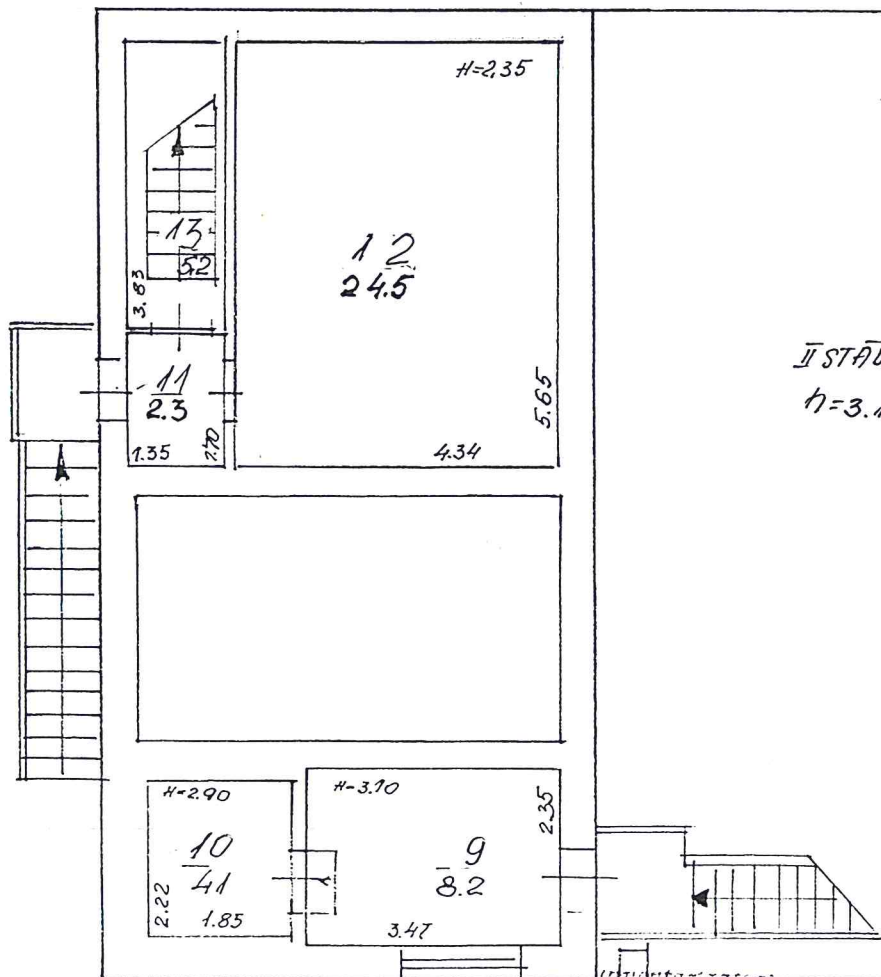
# Stāvu plāns

Ēkai Nr. KĀRKU PAG

KATLU MĀJA  
(mājas nosaukums)



I STĀVS  
H=3.25



II STĀVS  
H=3.10

Mērogs 1:100

Rasījis Lauls  
Kontrollējis



## INVENTARIZĀCIJAS VĒRTĪBAS APRĒĶINA PROTOKOLS

Būves kadastra apzīmējums: 94660050247001

Būves adrese: Valkas raj., Kārku pag., Katlu māja LV-4716

Inventarizācijas lietas numurs: 94660050247001-01

Būves galvenais izmantošanas veids (kods): 1251

Būves nosaukums: Katlu māja

Būves tehniskie rādītāji: būves stāvu skaits = 3, būvtilpums = 2993 kub.m., kopējā platība = 409 kv.m.,  
apbūves laukums = 422.1 kv.m., kapitalitātes grupa = I grupa

Būves konstruktīvo elementu raksturojums:

Būves pamati:	Dzelzsbetons/betons	labs
Būves ārsienas:	Kieģeļu mūris	labs
Būves pārsegumi:	Dzelzsbetons/betons	labs
Būves jumts:	Cits materiāls	- piķēts-apmierinošs

Nosaukums	N.p.k.	Ieraksts
Būvju vienību cenu krājuma numurs; tabulas apzīmējums; ailes apzīmējums tabulā	1	18; 3; b
Mērvienība	2	m3
Vienību daudzums	3	2993
Kopējā platība (m <sup>2</sup> )	4	409
Būves vienības bāzes vērtība (Ls)	5	23.05
Būves bāzes vērtība (Ls)	6	68989
Ks	7	0.85
Fiziskā stāvokļa koeficients	7	0.85
Kg	8	0.40
Ģeogrāfiskās novietnes koeficients (0.2 - 1.0)	8	0.40
Kiv	9	0.42
Būves izmantošanas veida korekcijas koeficients	9	0.42
Kl	10	0.50
Attāluma līdz tuvākai pilsētai koeficients (0.30 - 0.95)	10	0.50
K -	11	1.0
<b>Būves inventarizācijas vērtība (Ls)</b>	<b>12</b>	<b>4926</b>
Būves vienības inventarizācijas vērtība (Ls)	13	1.65
Būves kopējās platības 1m <sup>2</sup> vērtība (Ls)	14	12.04

Vērtēšanas datums: 21/01/2000

Izpildīja: Inese Zaula

Paraksts: *Zaula*

Pārbaudīja: J. Rūķis

Paraksts: *J. Rūķis*

LR VZD VIDZEMES REĢIONĀLĀ NODAĻA

**BŪVES  
TEHNISKĀS INVENTARIZĀCIJAS LIETA**

Numurs: 94660050247003-01

Lapu skaits: 7

**BŪVES KADASTRA APZĪMĒJUMS**

**94660050247003**

**Angārs**

(Būves nosaukums)

**ADRESE:** Valkas raj.  
Kārķu pag.  
Katlu māja  
LV-4716

**Tehniskās inventarizācijas darbu izpildītāji:** Inese Zaula

**Izpildes datums:** 21/01/2000

**Tehniskās inventarizācijas darbu pārbaudītājs:** Jānis Krūkliņš

**Pārbaudes datums:** 30/03/2000



**LR VZD reģionālās nodaļas vadītājs**

VALDIS ROZENTĀLS

(Vārds, Uzvārds)

[Paraksts]  
(paraksts)

**Datums:** 2000 . gada "13" "04"



Z.V.

## INFORMĀCIJA PAR PASŪTĪJUMU

1. Tehniskās inventarizācijas lietas numurs: 94660050247003-01
2. Būves nosaukums: Angārs
3. Būves kadastra apzīmējums: 94660050247003
4. Būves adrese: Valkas raj.,Kārķu pag.,Katlu māja LV-4716
5. Pēdējās apsekošanas datums: 21/01/2000
6. Tehniskās inventarizācijas pasūtītāji: SIA Darījumu centrs SIA Ķires administrators
7. Pasūtījuma pieņemšanas datums: 06/07/1999
8. Tehniskās inventarizācijas darbu izpildītāji: Inese Zaula
9. Izpildes datums: 21/01/2000
10. Tehniskās inventarizācijas darbu pārbaudītājs: Jānis Krūkliņš
11. Pārbaudes datums: 14/04/2000
12. Iesniegtie dokumenti:  
Pasūtījuma pieteikums  
Nr. 812 06/07/1999 SIA Darījumu centrs SIA Ķires administrators
13. Tehniskās inventarizācijas veids: Būves pilna pirmreizējā tehniskā inventarizācija
14. Pasūtījuma izpildes termiņš (d.d.) 30
15. Pasūtījuma pieņēmējs: Valda Andersone

## INFORMĀCIJA PAR BŪVI

1. Būves galvenais izmantošanas veids: 1201 Nedzīvojamo ēku palīgēkas
2. Būves ģeokods:
3. Būves tips:
4. Būves kapitalitātes grupa: II grupa
5. Būves ārsienu materiāls: 06 Metāla konstrukcijas
6. Būves stāvu skaits:
  - 6.1. Virszemes: 1
  - 6.2. Pazemes: 0
7. Eksploatācijas uzsākšanas gads: 1998
8. Eksploatācijā pieņemšanas gads:
9. Būves konstruktīvā elementa apraksts:
  - 9.1. Būves pamati Dzelzsbetons/betons
  - 9.2. Būves ār sienas Metāla konstrukcijas
  - 9.4. Būves jumts Metāla loksnes
10. Būves fiziskais nolietojums (%):
11. Būves apbūves laukums (kv.m.): 450
12. Būvtilpums (kub.m.): 2649
13. Būves kopējā platība (kv.m.): 432.2
14. Būves lietderībā platība (kv.m.): 432.2
  - 14.1. Dzīvokļu platība (kv.m.): 0
  - 14.2. Nedzīvojamo telpu platība (kv.m.): 432.2
15. Telpu grupu skaits būvē: 1
16. Dzīvokļu skaits būvē: 0
17. Labiekārtojums:
18. Patvaļīgās būvniecības pazīmes: - Nav

## BŪVES EKSPLIKĀCIJA

Būves kopējā platība (kv.m.): 432.2

Būves lietderīgā platība (kv.m.): 432.2

Dzīvokļu kopējā platība (kv.m.): 0

Dzīvokļu platība (kv.m.): 0

Dzīvojamā platība (kv.m.): 0

Dzīvokļu palīgtelpu platība (kv.m.): 0

Dzīvokļu ārtelpu platība (kv.m.): 0

Nedzīvojamo telpu platība (kv.m.): 432.2

Nedzīvojamo iekštelpu platība (kv.m.): 432.2

Nedzīvojamo ārtelpu platība (kv.m.): 0

Būves koplietošanas palīgtelpu platība (kv.m.): 0

Koplietošanas iekštelpu platība (kv.m.): 0

Koplietošanas ārtelpu platība (kv.m.): 0

---

001 telpu grupas kopējā platība (kv.m.): 432.2

---

Stāvs: 1

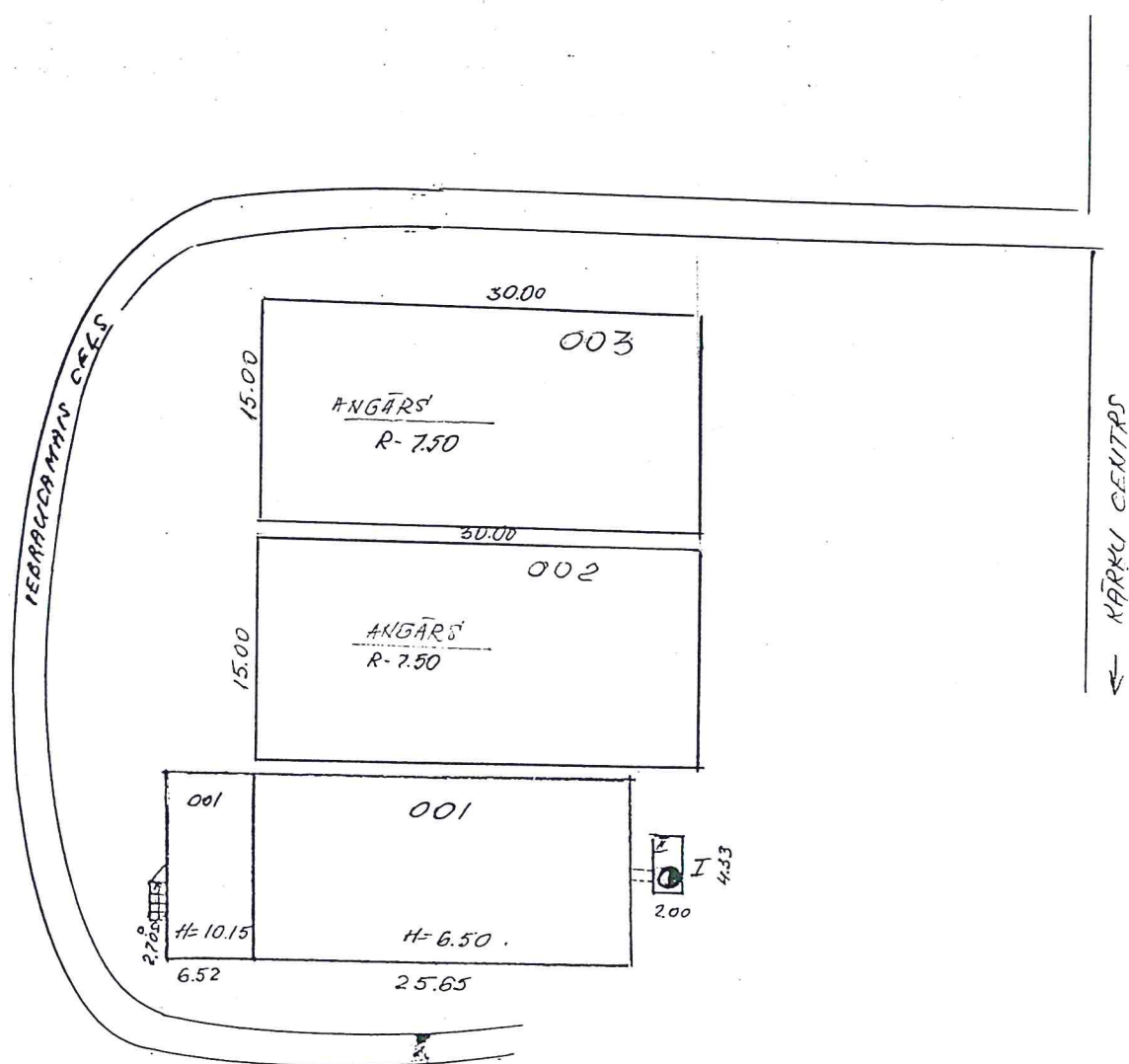
Telpu grupas numurs: 001

Telpu grupas adreses numurs:

Telpu grupas izmantošanas veids: 1250 Rūpnieciskās ražošanas vai noliktavas telpu grup

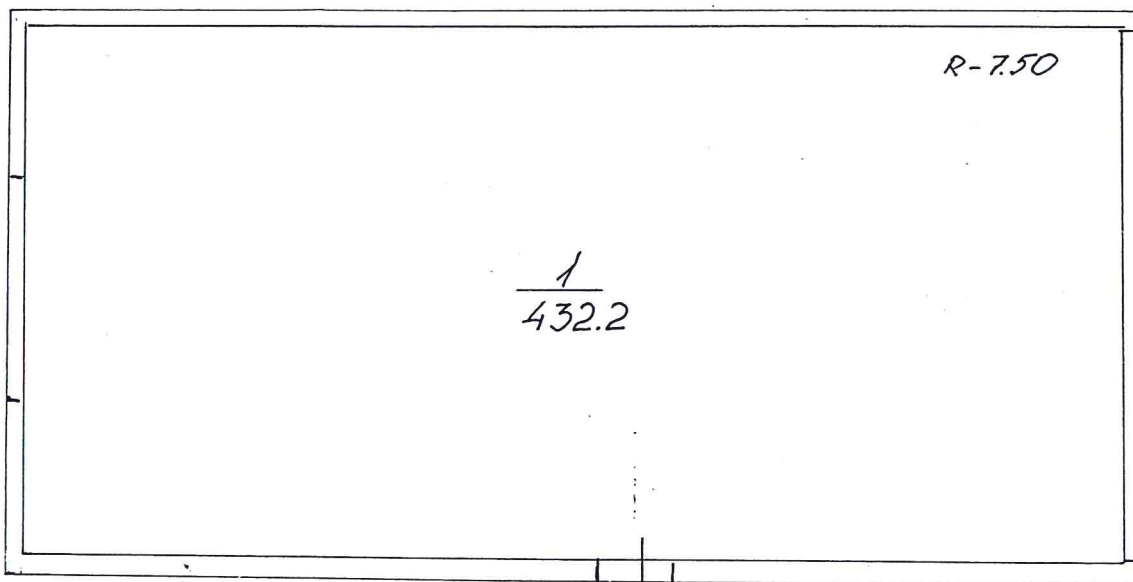
Telpas numurs	Telpas nosaukums	Telpas veids	Telpas platība (kv.m.)	Telpas augstums (m)	Patvaļīgās būvniecības pazīme
1	Angārs	Nedzīvojamā iekštelpa	432.2	7.5	

---



<b>BŪVES NOVIETNES SHĒMA</b>		Būves kadastra apzīmējums			
		9466	005	0247	003
Izpildīja <i>INESE ŽAULA</i>	Paraksts <i>Žaule</i>	Datums <i>30.03.2000</i>			
Pārbaudīja	Paraksts	Datums			

# BŪVES 1. STĀVA PLĀNA SHĒMA



Mērogs 1:100

## INVENTARIZĀCIJAS VĒRTĪBAS APRĒĶINA PROTOKOLS

Būves kadastra apzīmējums: 94660050247003

Būves adrese: Valkas raj., Kārķu pag., Katlu māja LV-4716

Inventarizācijas lietas numurs: 94660050247003-01

Būves galvenais izmantošanas veids (kods): 1201

Būves nosaukums: Angārs

Būves tehniskie rādītāji: būves stāvu skaits = 1, būvtilpums = 2649 kub.m., kopējā platība = 432.2 kv.m.,  
apbūves laukums = 450 kv.m., kapitalitātes grupa = II grupa

Būves konstruktīvo elementu raksturojums:

Būves pamati: Dzelzsbetons/betons

Būves ārsienas: Metāla konstrukcijas

Būves pārsegumi: \_\_\_\_\_

Būves jumts: Metāla loksnes

Nosaukums	N.p.k.	Ieraksts
Būvju vienību cenu krājuma numurs; tabulas apzīmējums; ailes apzīmējums tabulā	1	18.1; 1; a
Mērvienība	2	m3
Vienību daudzums	3	2649
Kopējā platība (m <sup>2</sup> )	4	432.2
Būves vienības bāzes vērtība (Ls)	5	8.85
Būves bāzes vērtība (Ls)	6	23444
Ks	7	1.0
Fiziskā stāvokļa koeficients	8	0.40
Kg	9	0.42
Ģeogrāfiskās novietnes koeficients (0.2 - 1.0)	10	0.50
Kiv	11	0.90
Būves izmantošanas veida korekcijas koeficients	12	<b>1772</b>
Kl	13	.67
Attāluma līdz tuvākai pilsētai koeficients (0.30 - 0.95)	14	4.1
K -		
<b>Būves inventarizācijas vērtība (Ls)</b>		
Būves vienības inventarizācijas vērtība (Ls)		
Būves kopējās platības 1m <sup>2</sup> vērtība (Ls)		

Vērtēšanas datums: 21/01/2000

Izpildīja:

Inese Zaula

Paraksts: *Inese Zaula*

Pārbaudīja:

*J. Kūriņš*

Paraksts: *J. Kūriņš*



LR VZD VIDZEMES REĢIONĀLĀ NODAĻA

**BŪVES  
TEHNISKĀS INVENTARIZĀCIJAS LIETA**

Numurs: 94660050247002-01

Lapu skaits: 7

**BŪVES KADASTRA APZĪMĒJUMS**

**94660050247002**

**Angārs**

(Būves nosaukums)

**ADRESE:** Valkas raj.  
Kārķu pag.  
Katlu māja  
LV-4716

Tehniskās inventarizācijas darbu izpildītāji: Inese Zaula

Izpildes datums: 21/01/2000

Tehniskās inventarizācijas darbu pārbaudītājs: Jānis Krūkliņš

Pārbaudes datums: 30/03/2000



LR VZD reģionālās nodaļas vadītājs

Valsts Reģistrs  
(Vārds, Uzvārds)

[Signature]  
(paraksts)

Datums: 2000 . gada " 13 " 04 .



## INFORMĀCIJA PAR PASŪTĪJUMU

1. Tehniskās inventarizācijas lietas numurs: 94660050247002-01
2. Būves nosaukums: Angārs
3. Būves kadastra apzīmējums: 94660050247002
4. Būves adrese: Valkas raj.,Kārķu pag.,Katlu māja LV-4716
5. Pēdējās apsekošanas datums: 21/01/2000
6. Tehniskās inventarizācijas pasūtītāji: SIA Darījumu centrs SIA Ķires administrators
7. Pasūtījuma pieņemšanas datums: 06/07/1999
8. Tehniskās inventarizācijas darbu izpildītāji: Inese Zaula
9. Izpildes datums: 21/01/2000
10. Tehniskās inventarizācijas darbu pārbaudītājs: Jānis Krūkliņš
11. Pārbaudes datums: 14/04/2000
12. Iesniegtie dokumenti:  
Pasūtījuma pieteikums  
Nr. 812 06/07/1999 SIA Darījumu centrs SIA Ķires administrators
13. Tehniskās inventarizācijas veids: Būves pilna pirmreizējā tehniskā inventarizācija
14. Pasūtījuma izpildes termiņš (d.d.) 30
15. Pasūtījuma pieņēmējs: Valda Andersone

## INFORMĀCIJA PAR BŪVI

1. Būves galvenais izmantošanas veids: 1201 Nedzīvojamo ēku palīgēkas
2. Būves ģeokods:
3. Būves tips:
4. Būves kapitalitātes grupa: II grupa
5. Būves ārsienu materiāls: 06 Metāla konstrukcijas
6. Būves stāvu skaits:
  - 6.1. Virszemes: 1
  - 6.2. Pazemes: 0
7. Eksploatācijas uzsākšanas gads: 1998
8. Eksploatācijā pieņemšanas gads:
9. Būves konstruktīvā elementa apraksts:
  - 9.1. Būves pamati Dzelzsbetons/betons
  - 9.2. Būves ār sienas Metāla konstrukcijas
  - 9.4. Būves jumts Metāla loksnes
10. Būves fiziskais nolietojums (%):
11. Būves apbūves laukums (kv.m.): 450
12. Būvtilpums (kub.m.): 2649
13. Būves kopējā platība (kv.m.): 432.2
14. Būves lietderībā platība (kv.m.): 432.2
  - 14.1. Dzīvokļu platība (kv.m.): 0
  - 14.2. Nedzīvojamo telpu platība (kv.m.): 432.2
15. Telpu grupu skaits būvē: 1
16. Dzīvokļu skaits būvē: 0
17. Labiekārtojums:
  - 17.4. Elektroapgāde
18. Patvaļīgās būvniecības pazīmes: - Nav

## BŪVES EKSPLIKĀCIJA

Būves kopējā platība (kv.m.): 432.2

Būves lietderīgā platība (kv.m.): 432.2

Dzīvokļu kopējā platība (kv.m.): 0

Dzīvokļu platība (kv.m.): 0

Dzīvojamā platība (kv.m.): 0

Dzīvokļu palīgtelpu platība (kv.m.): 0

Dzīvokļu ārtelpu platība (kv.m.): 0

Nedzīvojamo telpu platība (kv.m.): 432.2

Nedzīvojamo iekštelpu platība (kv.m.): 432.2

Nedzīvojamo ārtelpu platība (kv.m.): 0

Būves koplietošanas palīgtelpu platība (kv.m.): 0

Koplietošanas iekštelpu platība (kv.m.): 0

Koplietošanas ārtelpu platība (kv.m.): 0

---

001 telpu grupas kopējā platība (kv.m.): 432.2

---

Stāvs: 1

Telpu grupas numurs: 001

Telpu grupas adreses numurs:

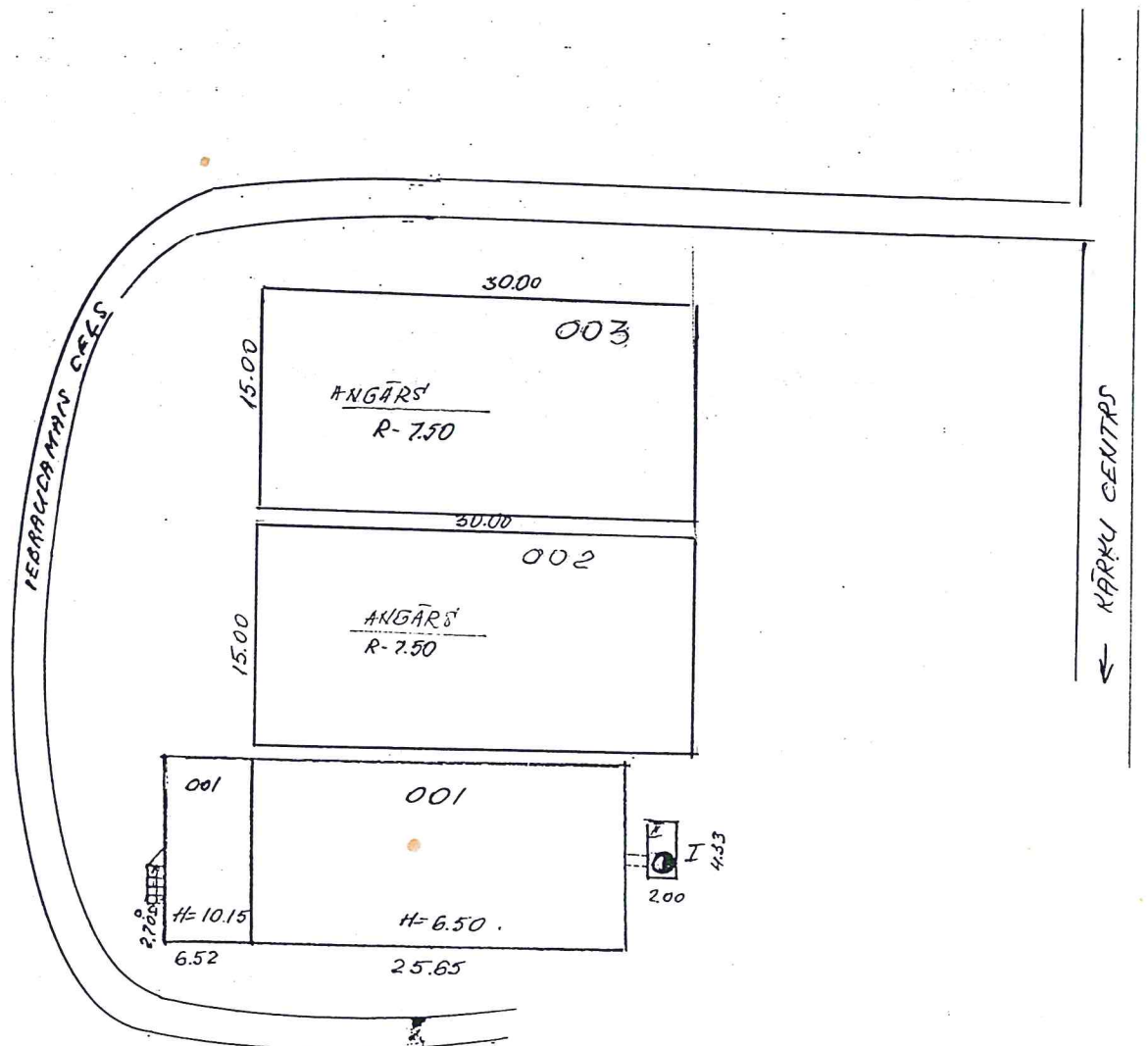
Telpu grupas izmantošanas veids: 1250 Rūpnieciskās ražošanas vai noliktavas telpu grup

Telpas numurs	Telpas nosaukums	Telpas veids	Telpas platība (kv.m.)	Telpas augstums (m)	Patvaļīgās būvniecības pazīme
1	Angārs	Nedzīvojamā iekštelpa	432.2	7.5	

---

TEHNISKĀS INVENTARIZĀCIJAS LIETAS NR.

lapa



<b>BŪVES NOVIETNES SHĒMA</b>		Būves kadastra apzīmējums			
		9466	005	0247	002
Izpildīja <i>INESE ZAULA</i>	Paraksts <i>Zaule</i>	Datums <i>30.03.2000</i>			
Pārbaudīja	Paraksts	Datums			

## INVENTARIZĀCIJAS VĒRTĪBAS APRĒĶINA PROTOKOLS

Būves kadastra apzīmējums: 94660050247002

Būves adrese: Valkas raj., Kārķu pag., Katlu māja LV-4716

Inventarizācijas lietas numurs: 94660050247002-01

Būves galvenais izmantošanas veids (kods): 1201

Būves nosaukums: Angārs

Būves tehniskie rādītāji: būves stāvu skaits = 1, būvtilpums = 2649 kub.m. , kopējā platība = 432.2 kv.m. ,  
apbūves laukums = 450 kv.m. , kapitalitātes grupa = II grupa

Būves konstruktīvo elementu raksturojums:

Būves pamati: Dzelzsbetons/betons

Būves ārsienas: Metāla konstrukcijas

Būves pārsegumi: \_\_\_\_\_

Būves jumts: Metāla loksnes

Nosaukums	N.p.k.	Ieraksts
Būvju vienību cenu krājuma numurs; tabulas apzīmējums; ailes apzīmējums tabulā	1	18.1; 1; a
Mērvienība	2	m3
Vienību daudzums	3	2649
Kopējā platība (m <sup>2</sup> )	4	432.2
Būves vienības bāzes vērtība (Ls)	5	8.85
Būves bāzes vērtība (Ls)	6	23444
Ks	7	1.0
Fiziskā stāvokļa koeficients	8	0.40
Kg	9	0.42
Ģeogrāfiskās novietnes koeficients (0.2 - 1.0)	10	0.50
Kiv	11	0.90
Būves izmantošanas veida korekcijas koeficients	12	1772
Kl	13	.67
Attāluma līdz tuvākai pilsētai koeficients (0.30 - 0.95)	14	4.1
K -		
<b>Būves inventarizācijas vērtība (Ls)</b>		
Būves vienības inventarizācijas vērtība (Ls)		
Būves kopējās platības 1m <sup>2</sup> vērtība (Ls)		

Vērtēšanas datums: 21/01/2000

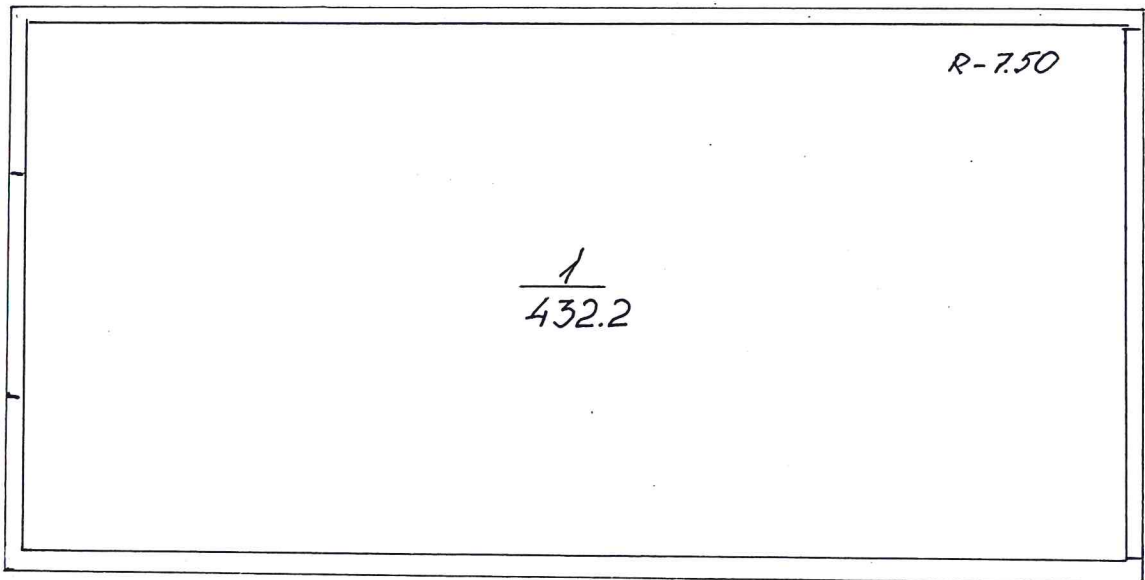
Izpildīja: Inese Zaula

Paraksts: Zaula

Pārbaudīja: A. Kuciņš

Paraksts: [Paraksts]

# BŪVES 1. STĀVA PLĀNA SHĒMA

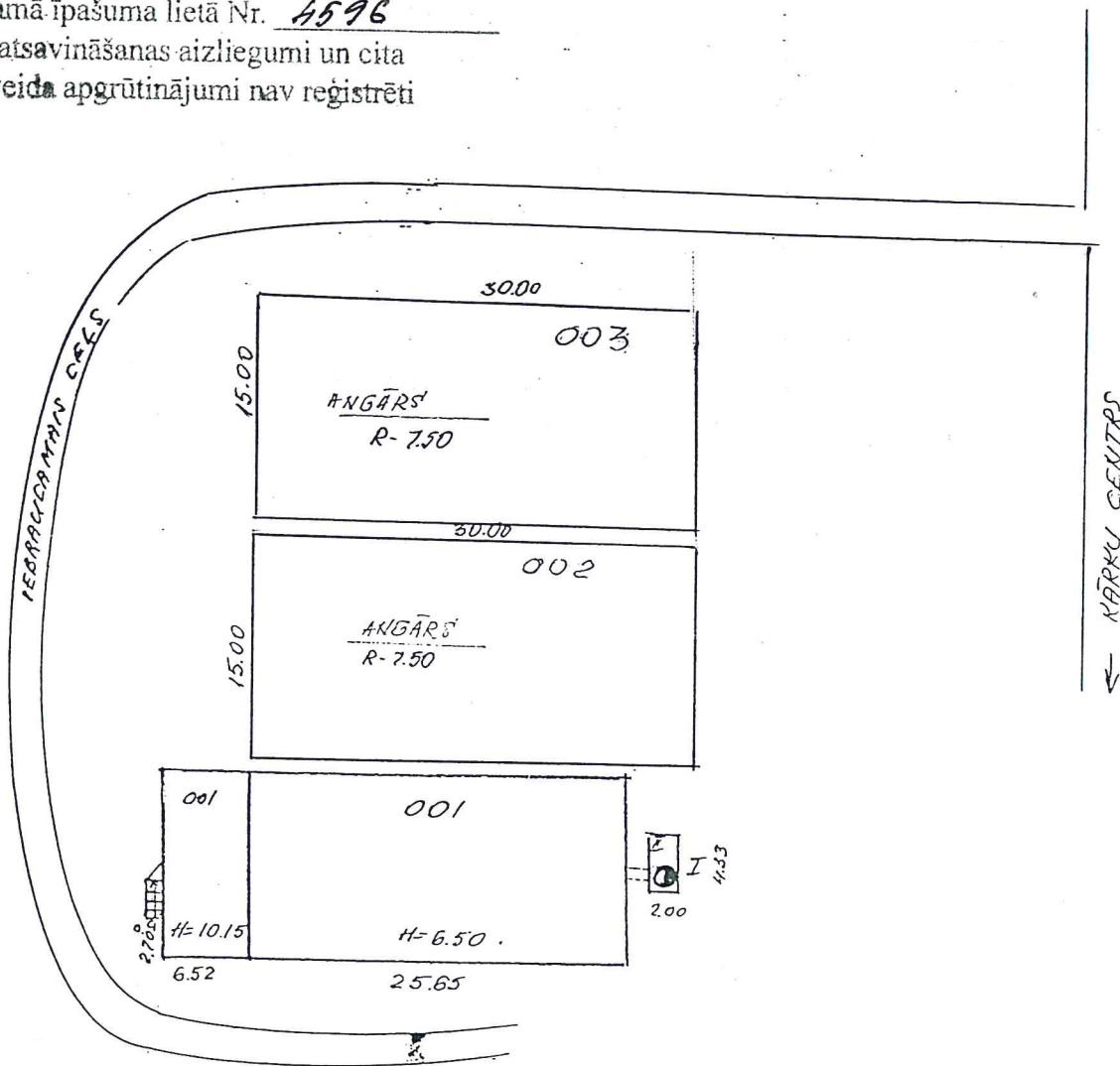


Mērogs 1:100

Būves kadastra apzīmējums: 9466, 005, 0247, 002

TEHNISKĀS INVENTARIZĀCIJAS LIETAS NR.  lapa

LR Valsts zemes dienests  
 Vidzemes reģionālās nodaļas Valkas rajona filiāle  
 nekustamā īpašuma lietā Nr. 4596  
 atsavināšanas aizliegumi un cita  
 veida apgrūtinājumi nav reģistrēti



BŪVES NOVIETNES SHĒMA		Būves kadastra apzīmējums			
		9466	005	0247	001
Izpildīja <i>INĒSE ZAULA</i>	Paraksts <i>Zaule</i>	Datums <i>30.03.2000</i>			
Pārbaudīja <i>J. Kūčinskis</i>	Paraksts <i>J. Kūčinskis</i>	Datums <i>13.04.2000</i>			



## INVENTARIZĀCIJAS VĒRTĪBAS APRĒĶINA PROTOKOLS

Būves kadastra apzīmējums: 94660050247001

Būves adrese: Valkas raj., Kārķu pag., Katlu māja LV-4716

Inventarizācijas lietas numurs: 94660050247001-01

Būves galvenais izmantošanas veids (kods): 1251

Būves nosaukums: Katlu māja

Būves tehniskie rādītāji: būves stāvu skaits = 3, būvtilpums = 2993 kub.m., kopējā platība = 409 kv.m.,  
apbūves laukums = 422.1 kv.m., kapitalitātes grupa = I grupa

### Būves konstruktīvo elementu raksturojums:

Būves pamati:	Dzelzsbetons/betons	labs
Būves ārsienas:	Ķieģeļu mūris	labs
Būves pārsegumi:	Dzelzsbetons/betons	labs
Būves jumts:	Cits materiāls	- piķēts-apmierinošs

Nosaukums	N.p.k.	Ieraksts
Būvju vienību cenu krājuma numurs; tabulas apzīmējums; ailes apzīmējums tabulā	1	18; 3; b
Mērvienība	2	m3
Vienību daudzums	3	2993
Kopējā platība (m <sup>2</sup> )	4	409
Būves vienības bāzes vērtība (Ls)	5	23.05
Būves bāzes vērtība (Ls)	6	68989
Ks Fiziskā stāvokļa koeficients	7	0.85
Kg Ģeogrāfiskās novietnes koeficients (0.2 - 1.0)	8	0.40
Kiv Būves izmantošanas veida korekcijas koeficients	9	0.42
KI Attāluma līdz tuvākai pilsētai koeficients (0.30 - 0.95)	10	0.50
K -	11	1.0
<b>Būves inventarizācijas vērtība (Ls)</b>	<b>12</b>	<b>4926</b>
Būves vienības inventarizācijas vērtība (Ls)	13	1.65
Būves kopējās platības 1m <sup>2</sup> vērtība (Ls)	14	12.04

Vērtēšanas datums: 21/01/2000

Izpildīja: Inese Zaula

Paraksts: *Zaula*

Pārbaudīja: J. Kriķis

Paraksts: *J. Kriķis*

## INVENTARIZĀCIJAS VĒRTĪBAS APRĒĶINA PROTOKOLS

Būves kadastra apzīmējums: 94660050247002

Būves adrese: Valkas raj., Kārku pag., Katlu māja LV-4716

Inventarizācijas lietas numurs: 94660050247002-01

Būves galvenais izmantošanas veids (kods): 1201

Būves nosaukums: Angārs

Būves tehniskie rādītāji: būves stāvu skaits = 1, būvtilpums = 2649 kub.m. , kopējā platība = 432.2 kv.m. ,  
apbūves laukums = 450 kv.m. , kapitalitātes grupa = II grupa

Būves konstruktīvo elementu raksturojums:

Būves pamati: Dzelzsbetons/betons

Būves ārsienas: Metāla konstrukcijas

Būves pārsegumi: \_\_\_\_\_

Būves jumts: Metāla loksnes

Nosaukums	N.p.k.	Ieraksts
Būvju vienību cenu krājuma numurs; tabulas apzīmējums; ailes apzīmējums tabulā	1	18.1; 1; a
Mērvienība	2	m3
Vienību daudzums	3	2649
Kopējā platība (m <sup>2</sup> )	4	432.2
Būves vienības bāzes vērtība (Ls)	5	8.85
Būves bāzes vērtība (Ls)	6	23444
Ks	7	1.0
Fiziskā stāvokļa koeficients	8	0.40
Kg	9	0.42
Ģeogrāfiskās novietnes koeficients (0.2 - 1.0)	10	0.50
Kiv	11	0.90
Būves izmantošanas veida korekcijas koeficients	12	<b>1772</b>
KI	13	.67
Attāluma līdz tuvākai pilsētai koeficients (0.30 - 0.95)	14	4.1
K -		
<b>Būves inventarizācijas vērtība (Ls)</b>		
Būves vienības inventarizācijas vērtība (Ls)		
Būves kopējās platības 1m <sup>2</sup> vērtība (Ls)		

Vērtēšanas datums: 21/01/2000

Izpildīja: Inese Zaula

Paraksts: *Zaula*

Pārbaudīja: J. Kūceris

Paraksts: *J. Kūceris*

## INVENTARIZĀCIJAS VĒRTĪBAS APRĒĶINA PROTOKOLS

Būves kadastra apzīmējums: 94660050247003

Būves adrese: Valkas raj., Kārķu pag., Katlu māja LV-4716

Inventarizācijas lietas numurs: 94660050247003-01

Būves galvenais izmantošanas veids (kods): 1201

Būves nosaukums: Angārs

Būves tehniskie rādītāji: būves stāvu skaits = 1, būvtilpums = 2649 kub.m., kopējā platība = 432.2 kv.m.,  
apbūves laukums = 450 kv.m., kapitalitātes grupa = II grupa

Būves konstruktīvo elementu raksturojums:

Būves pamati: Dzelzsbetons/betons

Būves ārsienas: Metāla konstrukcijas

Būves pārsegumi:

Būves jumts: Metāla loksnes

Nosaukums	N.p.k.	Ieraksts
Būvju vienību cenu krājuma numurs; tabulas apzīmējums; ailes apzīmējums tabulā	1	18.1: 1; a
Mērvienība	2	m3
Vienību daudzums	3	2649
Kopējā platība (m <sup>2</sup> )	4	432.2
Būves vienības bāzes vērtība (Ls)	5	8.85
Būves bāzes vērtība (Ls)	6	23444
Ks	7	1.0
Fiziskā stāvokļa koeficients	7	1.0
Kg	8	0.40
Ģeogrāfiskās novietnes koeficients (0.2 - 1.0)	8	0.40
Kiv	9	0.42
Būves izmantošanas veida korekcijas koeficients	9	0.42
Kl	10	0.50
Attāluma līdz tuvākai pilsētai koeficients (0.30 - 0.95)	10	0.50
K -	11	0.90
<b>Būves inventarizācijas vērtība (Ls)</b>	<b>12</b>	<b>1772</b>
Būves vienības inventarizācijas vērtība (Ls)	13	.67
Būves kopējās platības 1m <sup>2</sup> vērtība (Ls)	14	4.1

Vērtēšanas datums: 21/01/2000

Izpildīja: Inese Zaula

Paraksts: *Inese Zaula*

Pārbaudīja: *J. Krievāns*

Paraksts: *J. Krievāns*



LATVIJAS REPUBLIKA  
**V A L K A S N O V A D A D O M E**

Reģ.Nr.90009114839, Norēķinu konts LV16UNLA0050014283134 A/S „SEB banka” Smiltenes filiāle kods UNLALV2X  
Semināra iela 9, Valka, Valkas novads, LV-4701; tālr.64722238, fakss-64707493, E-pasts: [novads@valka.lv](mailto:novads@valka.lv)

**ZEMES KOMISIJA**  
**SĒDES PROTOKOLS**  
Valkā

2016.gada 16.decembrī

Protokols Nr.12

6.§

**Par zemes vienību Kārķu pagastā “Kokogļu cehs” un “Katlu māja” apvienošanu un jauna nekustamā īpašuma izveidošanu**

Izskatot Kārķu pagasta pārvaldes vadītāja Pētera Pētersona 2016.gada 8.decembra iesniegumu ar lūgumu izskatīt jautājumu par zemes gabalu Kārķu pagastā “Katlu māja” un “Kokogļu cehs” apvienošanu, piešķirot jaunizveidotajam nekustamam īpašumam jaunu nosaukumu “Zaļkalni”.

Īpašuma tiesības uz nekustamiem īpašumiem “Katlu māja”, Kārķi, Kārķu pagasts, kadastra numurs 9466 005 0247, Kārķu zemesgrāmatas nodalījumā Nr. 100000532812 un “Kokogļu cehs”, Kārķi, Kārķu pagasts, kadastra numurs 9466 005 0276, Kārķu zemesgrāmatas nodalījumā Nr. 251 nostiprinātas uz Valkas novada pašvaldības vārda.

Nekustamais īpašums “Katlu māja”, sastāv no zemes vienības ar kadastra apzīmējumu 9466 005 0247, platība 0.2974ha un būves ar kadastra apzīmējumu 9466 005 0247 001.

Nekustamais īpašums “Kokogļu cehs”, sastāv no zemes vienības ar kadastra apzīmējumu 9466 005 0276, platība 0.3706ha un divām jaunbūvēm ar kadastra apzīmējumiem 9466 004 0276 001 un 9466 004 0276 002.

Zemes gabalu savienošana nepieciešama, lai Valkas novada dome veiksmīgi spētu izstrādāt Eiropas Reģionālās attīstības fonda projektu ar mērķi “Teritoriju revitalizācija, reģenerējot degradētās teritorijas atbilstoši pašvaldību integrētajām attīstības programmām” un sagatavot atbilstošu būvprojektu – uz zemes gabala paredzot vienu – savstarpēji saistītu būvi. Pretējā gadījumā, vadoties no būvniecības likuma, starp abiem zemesgabaliem obligāti jābūvē ugunsmūris, kas šī projekta ietvaros nav nepieciešams.

Zemes gabali atrodas degradētajā teritorijā. Uz zemes gabaliem esošās ēkas un būves ir sliktā tehniskā stāvoklī. Projektā tiks paredzēta esošo ēku pārbūve un savienošana.

Nekustamie īpašumi “Katlu māja” un “Kokogļu cehs” nav apgrūtināti ar kredītsaistībām. Par zemesgabalu īpašuma tiesībām nav ierosināta tiesvedība.

Zemes ierīcības likuma 8.panta trešās daļas 2.punkts nosaka, ka zemes ierīcības projekts nav jāizstrādā, ja apvieno divas vai vairākas blakus esošas zemes vienības un par to ir pieņemts vietējās pašvaldības lēmums.

Pamatojoties uz Zemes ierīcības likuma 8.panta trešās daļas 2.punktu, Ministru kabineta 2006.gada 20.jūnija noteikumu Nr.496 “Nekustamā īpašuma lietošanas mērķu klasifikācija un nekustamā īpašuma lietošanas mērķu noteikšanas un maiņas kārtība” 16.1.apakšpunktu, Ministru kabineta 2015.gada 8.decembra noteikumu Nr. 698 „Adresācijas noteikumi” 14., 28. un 30.punktiem, Ministru kabineta 2014.gada 4.februāra noteikumu Nr.61 „Noteikumi par Apgrūtināto teritoriju informācijas sistēmas izveidi un uzturēšanu un apgrūtināto teritoriju un nekustamā īpašuma objekta apgrūtinājumu klasifikāciju” 2.2.apakšpunktu, kā arī 2016.gada 28.jūlija Valkas novada domes nolikuma Nr.6 „Zemes komisijas nolikums”, 7.punktu, atklāti vārdiski balsojot zemes komisijas locekļiem: **PAR** – 4 (četri) komisijas locekļi (V.A.Krauklis, A.Cekuls, L.Engere, K.Salniņa), **PRET** - NAV, **ATTURAS** – NAV,

Valkas novada domes zemes komisija

**N O L E M J :**

1. Apstiprināt zemes vienību Kārķu pagastā Kārķos “Katlu māja”, kadastra apzīmējums 9466 005 0247, ar kopējo platību 0.2974ha, un “Kokogļu cehs”, kadastra apzīmējums 9466 005 0276, platība 0.3706ha, apvienošanu, piešķirot jaunveidotajam zemes gabalam un uz tā esošajām ēkām un būvēm ar kadastra apzīmējumiem 9466 005 0247 001, 9466 005 0276 001 un 9466 005 0276 002, jaunu nosaukumu un adresi: “Zaļkalni”, Kārķi, Kārķu pagasts, Valkas novads.
2. Noteikt, ka saskaņā ar lēmuma grafisko pielikumu zemes vienības “Zaļkalni”, Kārķu, Kārķu pagasts, kadastra apzīmējums 9466 005 0276, platība pēc zemes vienību apvienošanas ir 0.668ha.
3. Noteikt, zemes vienības “Zaļkalni”, nekustamā īpašuma lietošanas mērķi: rūpnieciskas ražošanas objektu apbūve (kods 1001).
4. Jaunveidotajam nekustamam īpašumam “Zaļkalni”, kadastra numurs 9466 005 0276, atcelt nekustamā īpašuma apgrūtinājumus, kas noteikti Kārķu pagasta zemesgrāmatas nodalījuma Nr. 251, III.daļas 1.iedaļas 1.1., 1.2., 1.3. un 1.4. punktos, un jaunus apgrūtinājumus un to precīzas platības noteikt pēc zemes vienības

apgrūtinājuma plāna izgatavošanas, ņemot vērā, ka zemes gabalu šķērso arī pašvaldības autoceļš "Centrs – Garāžas".

5. Dzēst nekustamā īpašuma valsts kadastra reģistra informācijas sistēmā nekustamo īpašumu "Katlu māja", Kārķi, Kārķu pagasts, ar kadastra numuru 9466 005 0247, un likvidēt sekojošas adreses:
  - 5.1. "Katlu māja", Kārķi, Kārķu pagasts, Valkas novads;
  - 5.2. "Kokogļu ceļš", Kārķi, Kārķu pagasts, Valkas novads.
8. Lēmums stājas spēkā ar brīdi, kad to saņēmis pieteikuma iesniedzējs, un saskaņā ar Administratīvā procesa likuma 76., 77. un 78.pantu viena mēneša laikā no spēkā stāšanās brīža var tikt pārsūdzēts Valkas novada domē (Semināra ielā 9, Valka, Valkas novads LV 4701).

Zemes komisijas priekšsēdētājs

(personiskais paraksts)

V.A.Krauklis

**IZRAKSTS PAREIZS**

Valkas novada domes

Attīstības un plānošanas nodaļas

vadītājas vietniece

Valkā 2016.gada 19.decembrī



L.Engere