

Zemesgrāmatu apliecība

Valkas rajona tiesas zemesgrāmatu nodaļa

Valkas pilsētas zemesgrāmatas nodaļējums Nr. 100000503584

Kadastra numurs: 94010070020

Varoņu iela 39, Valka, Valkas nov.

I daļas 1.iedaļa Nekustams īpašums, servitūti un reālnastās, pievienotie zemes gabali	Domājamā daļa	Platība, lielums
1.1 Zemes vienība ar kadastra apzīmējumu 9401 007 0018. Zemes kopplatība pēc kadastrālās uzmērīšanas.		0.2712-ha
1.2 Katlu māja (kadastra apzīmējums 9401 007 0202 001).		
1.3 Atdalīti no nekustama īpašuma Varoņu iela 35A, Valka, Valkas nov. (zemesgrāmatas nodaļējuma Nr. 100000133338).		
1.4 Šķeldas noliktava (kadastra apzīmējums 9401 007 0202 014). <i>Žurn. Nr. 300003209151 (27.03.2012), lēmums 29.03.2012, tiesnese Aija Grāve</i>		

II daļas 1.iedaļa Nekustama īpašuma īpašnieks, īpašumtiesību pamats	Domājamā daļa	Summa (Ls)
1.1 Īpašnieks: VALKAS TEHNIKA, SIA, nodokļu maksātāja kods 44103004806.	1	
1.2 Pamats: 2012.gada 12.marta nostiprinājuma lūgums; zemesgrāmatu nodaļas tiesnēses 2004.gada 13.aprīļa lēmums (žurnāla Nr.300000727131, 06.04.2004.); 2011.gada 14.oktobra akts (kods 11 00018 0940201) par šķeldas noliktavas pieņemšanu ekspluatācijā, kas 2011.gada 14.oktobrī apstiprināts Valkas novada domē. <i>Žurn. Nr. 300003209151 (27.03.2012), lēmums 29.03.2012, tiesnese Aija Grāve</i>		
2.1 Persona: VALKAS TEHNIKA, Sabiedrība ar ierobežotu atbildību, nodokļu maksātāja kods 44103004806. Īpašuma tiesība izbeigusies.	0	
2.2 Īpašnieks: Valkas novada pašvaldība, nodokļu maksātāja kods 90009114839.	1	
2.3 Pamats: 2012.gada 26.jūlija pirkuma līgums Nr.VND/2012/371, 2012.gada 31.jūlija pieņemšanas- nodošanas akts. <i>Žurn. Nr. 300003486443 (13.08.2013), lēmums 14.08.2013, tiesnese Aija Grāve</i>		128090.67

II daļas 2.iedaļa Atzīmes un aizliegumi, pēcmantinieku iecelšana, mantojuma līgumi, šo ierakstu pārgrozījumi un dzēsumi
2.1 Ieraksts Nr. 1.1 (žurnāla Nr. 300003209151, 27.03.2012) dzēsts.
2.2 Ieraksts Nr. 1.2 (žurnāla Nr. 300003209151, 27.03.2012) dzēsts.
2.3 Pamats: 2012.gada 19.jūlija nostiprinājuma lūgums. <i>Žurn. Nr. 300003270452 (19.07.2012), lēmums 20.07.2012, tiesnese Aija Grāve</i>

III daļas 1.iedaļa Lietu tiesības, kas apgrūtina nekustamu īpašumu	Platība, lielums
1.1 Atzīme - Ziemeļvidzemes biosfēras rezervāta neitrālās zonas teritorija.	0.2712 ha

III daļas 1. iedaļa Lietu tiesības, kas apgrūtinā nekustamu īpašumu	Platība, lielums
1.2 Atzīme - nekustamā īpašuma apgrūtinājums teritorijās, kuras apgrūtinātas valsts robežas joslas, pierobežas un pierobežas joslas noteikšanas dēļ - pierobežas josla.	0.2712 ha
1.3 Atzīme - aizsargjoslas teritorija ap virszemes siltumvadu.	0.0015 ha
1.4 Atzīme - aizsargjoslas teritorija gar ūdensvadu.	0.0143 ha
1.5 Atzīme - aizsargjoslas teritorija gar pašteces kanalizācijas vadu.	0.007 ha
1.6 Atzīme - būves ar kadastra apzīmējumu 9401 007 0202 001 daļa atrodas uz zemes vienības ar kadastra apzīmējumu 9401 007 0019.	
1.7 Pamats: 2012.gada 12.marta nostiprinājuma lūgums, zemes vienības ar kadastra apzīmējumu 9401 007 0018 robežu, situācijas un apgrūtinājumu plāns. <i>Žurn. Nr. 300003209151 (27.03.2012), lēmums 29.03.2012, tiesnese Aija Grāve</i>	
IV daļas 4., 5. iedaļa Kīlas tiesību dzēsumi	Summa (Ls)
1.1 Dzēsta hipotēka (1., 2. iedaļas ieraksts Nr. 1.1, žurnāla Nr. 300003209151, 27.03.2012).	7000.00 Ls
1.2 Dzēsta hipotēka (1., 2. iedaļas ieraksts Nr. 1.2, žurnāla Nr. 300003209151, 27.03.2012).	47500.00 Ls
1.3 Pamats: 2012.gada 19.jūlija nostiprinājuma lūgums. <i>Žurn. Nr. 300003270452 (19.07.2012), lēmums 20.07.2012, tiesnese Aija Grāve</i>	

Kancelejas nodeva Ls 15.00 samaksāta

Valsts nodeva Ls 2561.81 samaksāta

Žurnāla Nr. 300003486443, datums 13.08.2013, lēmuma datums 14.08.2013

Tiesnese

Zemesgrāmatu apliecība satur nodalījumā spēkā esošos ierakstus un atzīmes



Aija Grāve

Aija Grāve

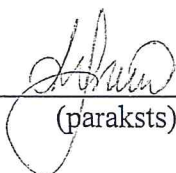
VALSTS ZEMES DIENESTS

ĒKAS KADASTRĀLĀS UZMĒRĪŠANAS LIETA

Būves kadastra apzīmējums:.....94010070202001
Nosaukums:.....Katlu māja
Adrese:.....Valkas nov., Valka, Varoņu iela 39
Kadastrālās uzmērīšanas datums:.....28.03.2012

Reģionālās nodaļas vadītājs (pilnvarotā persona):

*Valsts zemes dienests
Vidzemes reģionālās nodaļas
Valmieras biroja palvnie*
_____ (vārds, uzvārds)


_____ (paraksts)

Datums: 2012. gada 16. aprīlī

Ēkas kadastrālās uzmērīšanas lieta

1. Kadastra objekta identifikators

1.1. Būves kadastra apzīmējums:.....94010070202001
 1.2. Nekustamā īpašuma kadastra numurs:.....94010070020

10. Būves pamatdati

10.1. Būves kadastra apzīmējums:.....94010070202001
 10.1.1. Adrese:.....Valkas nov., Valka, Varoņu iela 39
 10.1.2. Nosaukums:.....Katlu māja
 10.1.3. Galvenais lietošanas veids:.....1251 - Rūpnieciskās ražošanas ēkas
 10.1.4. Kopējā platība (m²):.....912.4
 10.1.5. Apbūves laukums (m²):.....736.6
 10.1.6. Virszemes stāvu skaits:.....2
 10.1.7. Pazemes stāvu skaits:.....0
 10.1.8. Ārsienu materiāls un kods:.....2908 - Silikātkieģeļi
 10.1.9. Būves telpu grupu skaits:.....1
 10.1.10. Pirmreizējais ekspluatācijā pieņemšanas gads:.....Nav
 10.1.11. Fiziskais stāvoklis (%):.....9
 10.1.12. Kadastrālās uzmērīšanas datums:.....28.03.2012
 10.1.13. Būve ir pirmsreģistrēta:.....Nē
 10.1.14. Veicot kadastrālo uzmērīšanu būve apvidū nav konstatēta:.....Nē
 10.1.15. Būve atrodas vai daļēji atrodas uz zemes vienības ar kadastra apzīmējumu:.....
 94010070018, 94010070019

11. Būves tips

11.1. Būves kadastra apzīmējums:.....94010070202001

Tipa kods	Tipa nosaukums
12510103	Katlumājas

12. Būves konstruktīvie elementi

12.1. Būves ar kadastra apzīmējumu 94010070202001 konstruktīvie elementi:

Nosaukums	Materiāls
Pamati	Dzelzsbetona bloki
Ārsienas un karkasi	Silikātkieģeļi
Pārsegumi	Koka dēļi, Metāla sijas
Jumts (nesošā konstrukcija)	Dzelzsbetona paneļi
Jumts (segums)	Ruberoīds

13. Būves apjoma rādītāji

13.1. Būves ar kadastra apzīmējumu 94010070202001 apjoma rādītāji:

Apjoma rādītāja veids	Apjoma rādītāja nosaukums	Apjoms un mērvienība	Tipa/ elementa kods	Tipa/ elementa nosaukums
Apbūves laukums	Nav	736.6 apbūves laukuma kv.m.	Nav	Nav
Kopējā platība	Nav	912.4 kv.m.	Nav	Nav
Būvtilpums	Nav	6274 kub.m.	Nav	Nav

14. Kopējās platības sadalījums pa platību veidiem

14.1. Būve ar kadastra apzīmējumu.....94010070202001
 14.1.1. Kopējā platība (m²).....912.4
 14.1.1.1. Lietderīgā platība (m²).....912.4
 14.1.1.1.1. Dzīvokļu kopējā platība (m²).....0
 14.1.1.1.1.1. Dzīvokļu platība (m²).....0
 14.1.1.1.1.1.1. Dzīvojamā platība (m²).....0
 14.1.1.1.1.1.2. Dzīvokļu palīgtelpu platība (m²).....0
 14.1.1.1.1.2. Dzīvokļu ārtelpu platība (m²).....0
 14.1.1.1.2. Nedzīvojamo telpu platība (m²).....912.4

Izdrukas ID: 390001480652	Izdrukas datums: 04.04.2012	2 no 3
---------------------------	-----------------------------	--------

Skaidrojumi:

Nav – Kadastra informācijas sistēmā dati nav reģistrēti; Neregistrē – atbilstoši normatīvajiem aktiem dati netiek reģistrēti

14.1.1.1.2.1. Nedzīvojamo iekštelpu platība (m ²).....	912.4
14.1.1.1.2.2. Nedzīvojamo ārtelpu platība (m ²).....	0
14.1.1.2. Koplietošanas palīgtelpu platība (m ²).....	0
14.1.1.2.1. Koplietošanas iekštelpu platība (m ²).....	0
14.1.1.2.2. Koplietošanas ārtelpu platība (m ²).....	0

16. Telpu grupas pamatdati

16.1. Telpu grupas kadastra apzīmējums:.....	94010070202001001
16.1.1. Adrese:.....	Nav
16.1.2. Nosaukums:.....	Katlu telpa
16.1.3. Lietošanas veida kods un apraksts:.....	1251 - Rūpnieciskās ražošanas telpu grupa
16.1.4. Būves stāvs (stāvi), kurā atrodas telpu grupa:.....	1, 2
16.1.5. Telpu skaits telpu grupā:.....	14
16.1.6. Kopējā platība (m ²):.....	912.4
16.1.7. Kadastrālās uzmērīšanas datums:.....	28.03.2012
16.1.8. Telpu grupa ietilpst dzīvokļa īpašumā ar kadastra numuru:.....	Nav
16.1.9. Telpu grupa ietilpst būvē ar kadastra apzīmējumu:.....	94010070202001
16.1.10. Būve atrodas vai daļēji atrodas uz zemes vienības ar kadastra apzīmējumu:.....	94010070018, 94010070019

17. Telpu grupas kopējās platības sadalījums pa telpu veidiem un telpu raksturojošie rādītāji

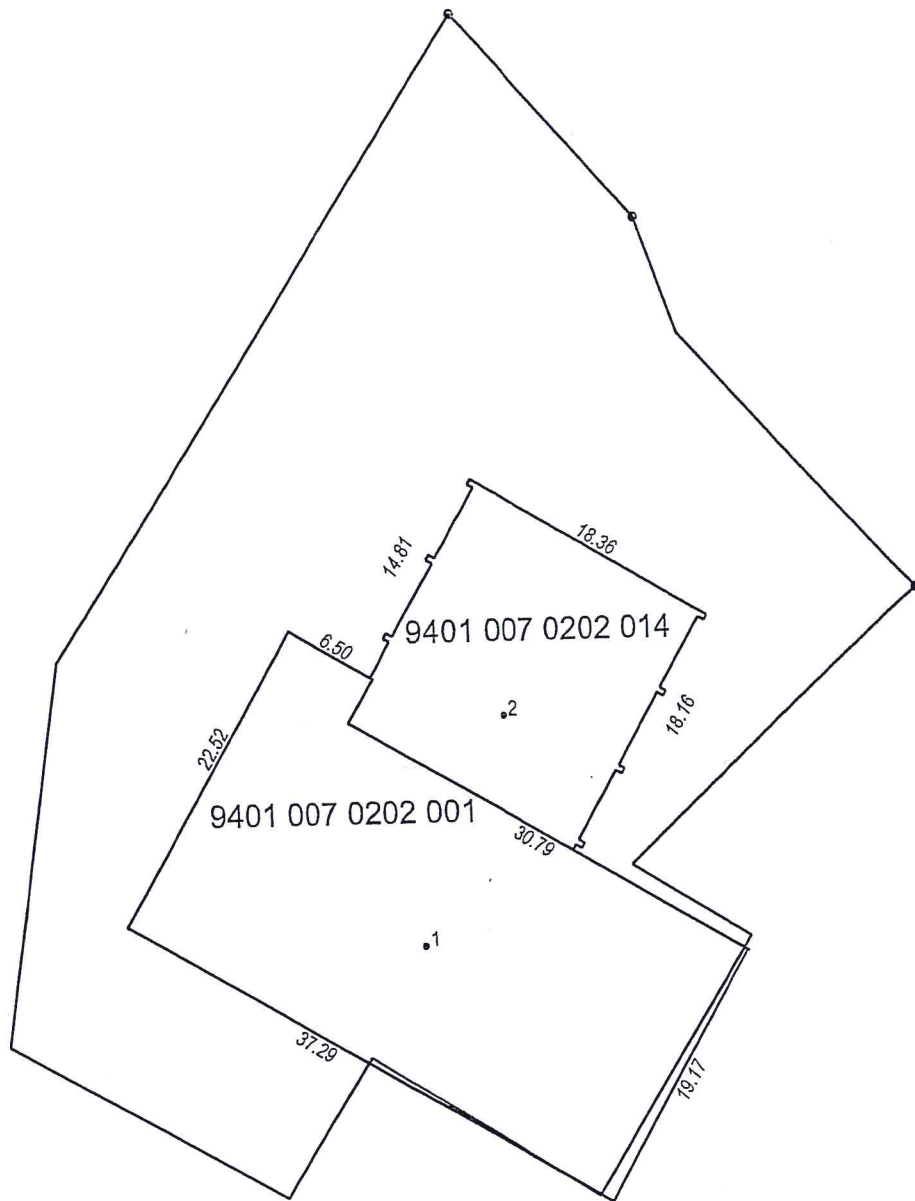
17.1. Telpu grupas kadastra apzīmējums:.....94010070202001001

Numurs	Nosaukums	Veids	Stāvs	Augstums (m)	Mazākais augstums (m)	Lielākais augstums (m)	Platība (m ²)
1	Katlu māja	4 - Nedzīvojamā iekštelpa	1	6.01	3.61	8.4	531.7
2	Iekštelpa	4 - Nedzīvojamā iekštelpa	1	3.61	3.61	3.61	32.2
3	Priekštelpa	4 - Nedzīvojamā iekštelpa	1	3.61	3.61	3.61	1.4
4	Tualete	4 - Nedzīvojamā iekštelpa	1	3.61	3.61	3.61	1.3
5	Darbnīca	4 - Nedzīvojamā iekštelpa	1	3.61	3.61	3.61	17.6
6	Elektrosadales telpa	4 - Nedzīvojamā iekštelpa	1	3.61	3.61	3.61	28.4
7	Noliktava	4 - Nedzīvojamā iekštelpa	1	2.3	2.3	2.3	19.2
8	Noliktava	4 - Nedzīvojamā iekštelpa	2	2.7	2.7	2.7	35.6
9	Palīgtelpa	4 - Nedzīvojamā iekštelpa	2	4.5	4.5	4.5	189.6
10	Gaitenis	4 - Nedzīvojamā iekštelpa	2	2.7	2.7	2.7	8.4
11	Iekštelpa	4 - Nedzīvojamā iekštelpa	2	2.7	2.7	2.7	12.3
12	Iekštelpa	4 - Nedzīvojamā iekštelpa	2	2.7	2.7	2.7	13.6
13	Kāpņu telpa	4 - Nedzīvojamā iekštelpa	2	2.7	2.7	2.7	3.6
14	Atpūtas telpa	4 - Nedzīvojamā iekštelpa	2	2.7	2.7	2.7	17.5

18. Labiekārtojumi

18.1. Būves ar kadastra apzīmējumu.....94010070202001 labiekārtojumi

Reģistrētie labiekārtojumi	Apraksts (ja ir)	Apjoms (ja ir)
Aukstā ūdens apgāde		
Elektroapgāde		
Kanalizācija		
Tualetes telpa		
Vietējā centralizētā apkure		

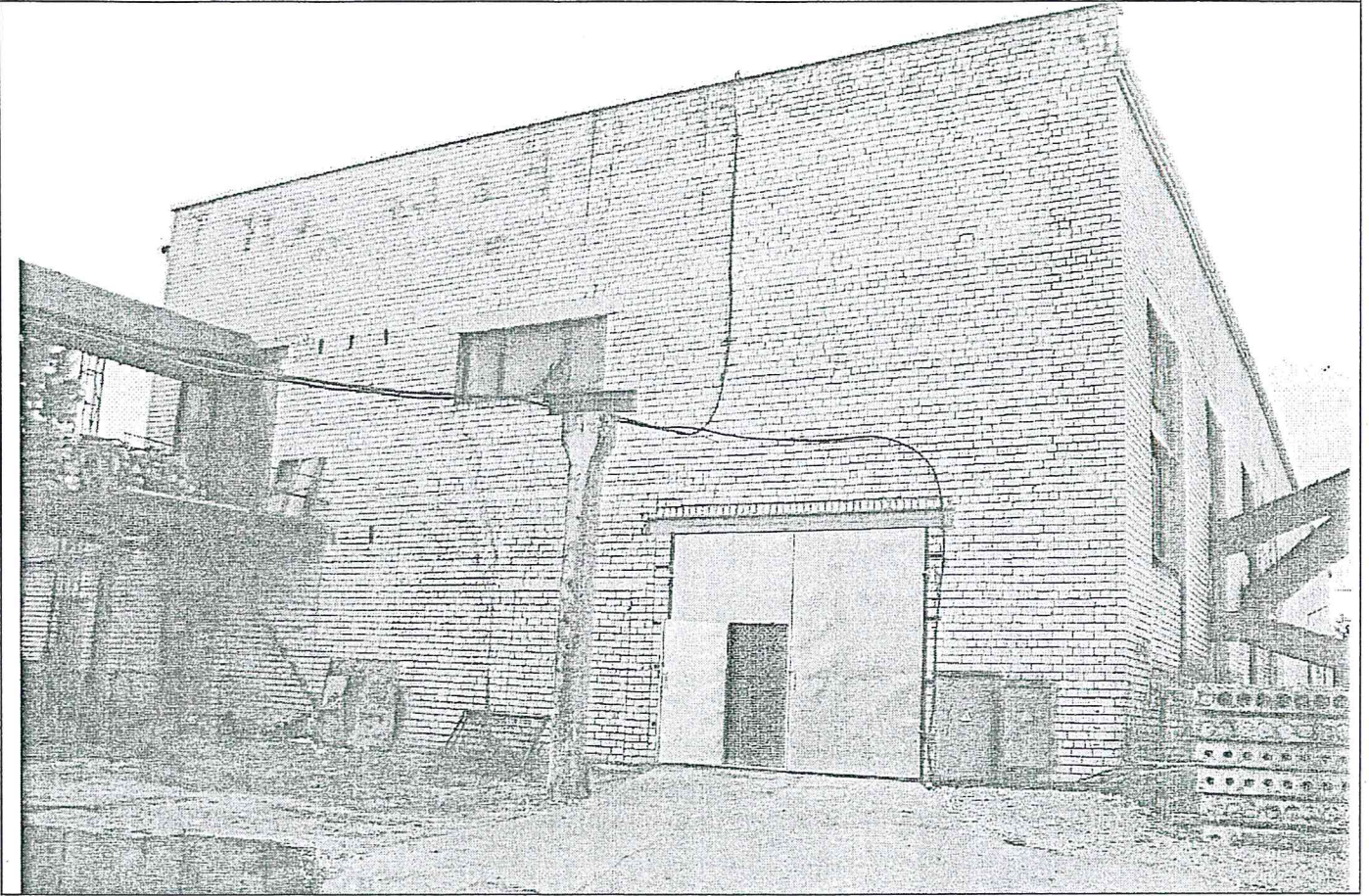


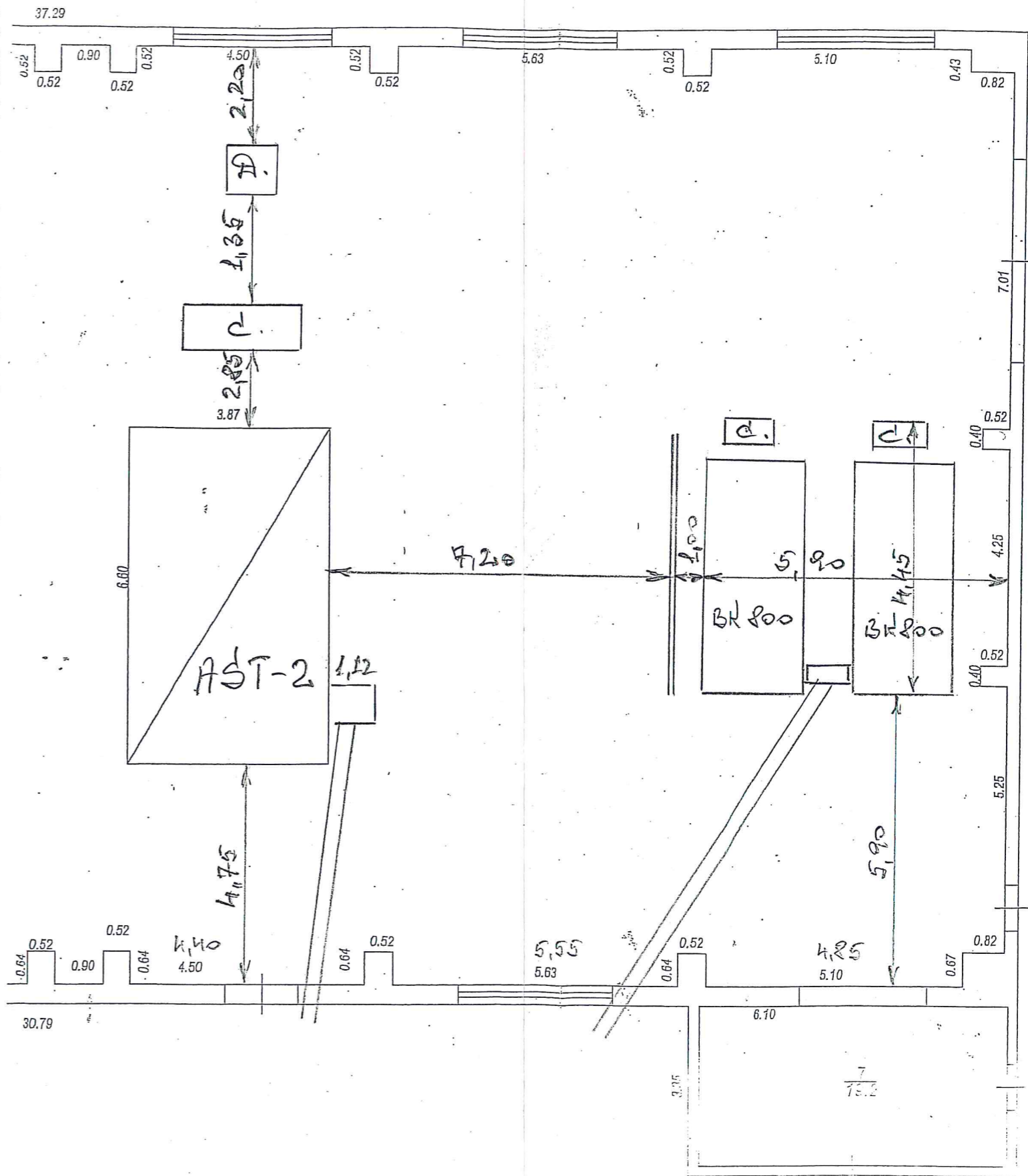
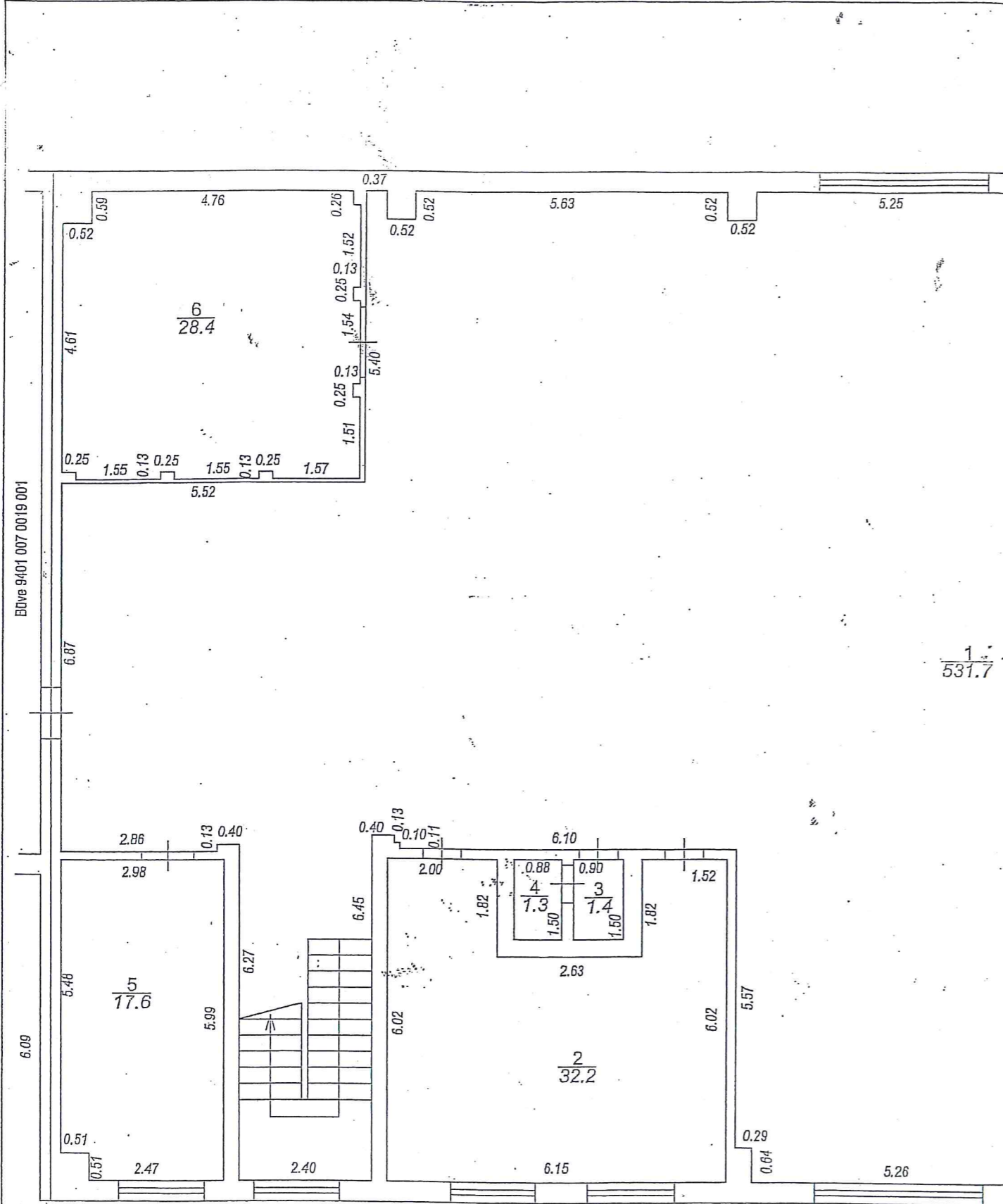
Būves punkta koordinātas
 Latvijas koordinātu sistēmā LKS-92

Punkta nr	x	y
1	406693.56	618495.02
2	406708.76	618500.75

APBŪVES PLĀNS

KADASTRA APZĪMĒJUMS	MĒROGS	LPP
9401 007 0018	1 : 500	4

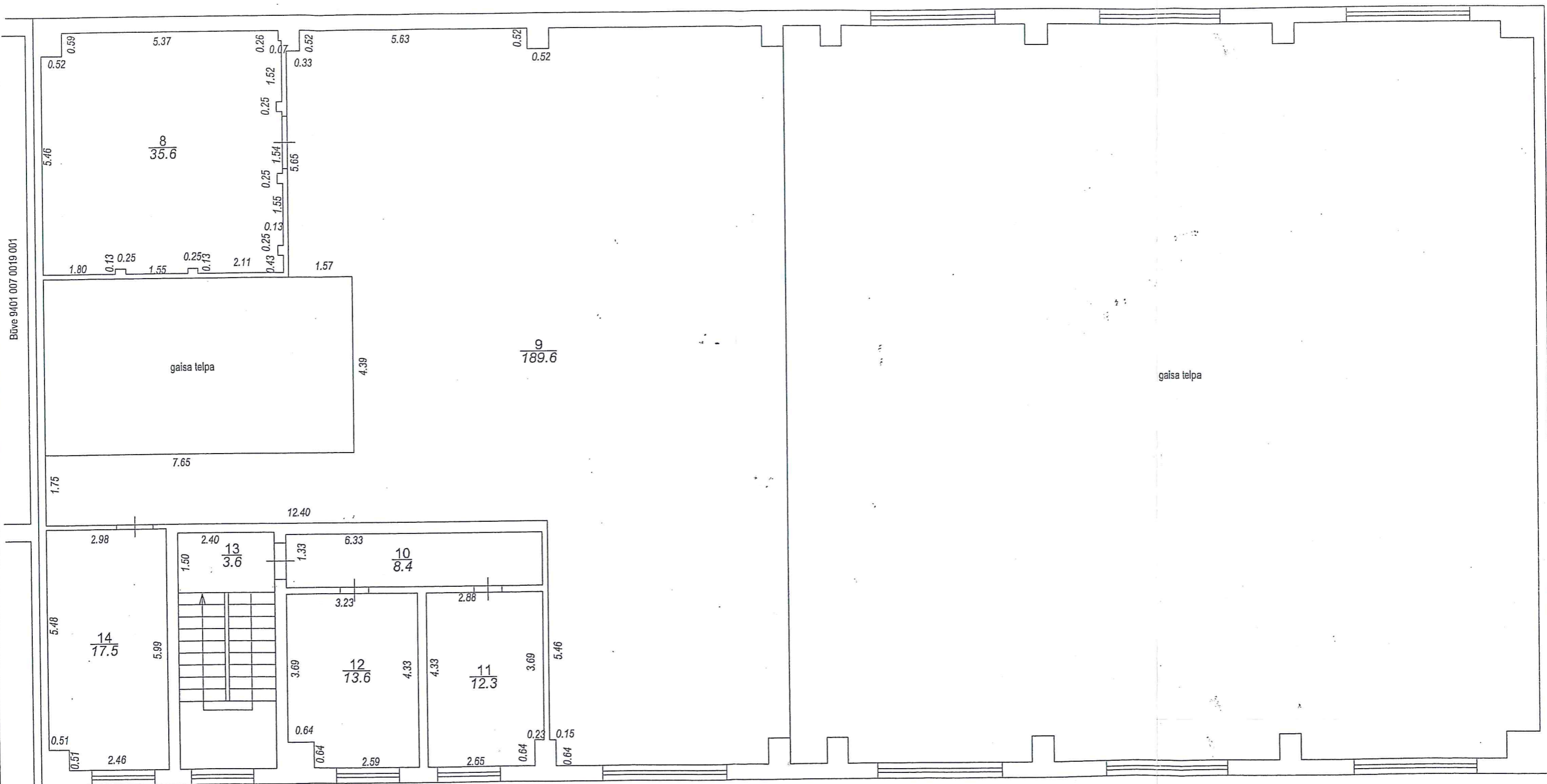




1.
531.7

STĀVA PLĀNS			
KADASTRA APZĪMĒJUMS	STĀVS	MĒROGS	LP
9401 007 0202 001	1	1:100	E

Būve 9401 007 0019 001



STĀVA PLĀNS			
KADASTRA APZĪMĒJUMS	STĀVS	MĒROGS	LPF
9401 007 0202 001	2	1:100	6