



LATVIJAS REPUBLIKA

VALKAS NOVADA DOME

Reģ.Nr.90009114839, Norēķinu konts LV16UNLA0050014283134 A/S „SEB BANKA” Smiltenes filiāle kods UNLALV2X
Semināra iela 9, Valka, Valkas novads, LV-4701; tālr.64722238, fakss-64707493, E-pasts: novads@valka.lv

Valkā

Medību koordinācijas komisijas

Sēdes protokols Nr.1

2020.gada 4.jūnijā

2020.gada 14.maijā Valkas novada domes medību koordinācijas komisija saņēma iesniegumu no AS “Latvijas valsts meži” par medījamo dzīvnieku nodarītajiem postījumiem priežu jaunaudzei 1,5 ha platībā zemes vienībā ar kadastra apzīmējumu 94960100035, 2.kvartāla, 11.-1 nogabalā.

2020.gada 27.maijā komisija, pieaicinot AS “Latvijas valsts meži” un mednieku kluba “Grundzāle” pārstāvjus, apsekoja minēto teritoriju dabā un konstatēja postījumu faktu, un sastādīja postījumu apsekošanas protokolu. Tika konstatēti būtiski postījumi priežu jaunaudzei un, ka tos nodarījuši staltbrieži, aļņi un stirnas. Par minētajiem postījumiem tika sastādīts medījamo dzīvnieku mežsaimniecībai nodarīto materiālo zaudējumu aprēķins. Zaudējumu apmērs sastāda 2533,14 euro.

Ņemot vērā iepriekš minēto, komisija **nolemj**:

1. Ap konkrēto meža masīvu 5 km rādiusā tiek noteikta buferzona (karte pielikumā);

2. MSK GRUNDZĀLE:

2.1. buferzonā jāveic pastiprinātas aļņu, staltbriežu un stirnu medības visas sezonas garumā;

2.2. Jāveic fotofiksācija ar atrašanās vietas (koordināšu) noteikšanu un pievienošanu fotoattēliem šajā teritorijā par katru nomedīto aļni, staltbriedi, stirnu. Iepriekš minētās fotogrāfijas ne vēlāk kā līdz 2020. gada 10. novembrim jāiesūta Valkas novada Medību koordinācijas komisijai uz e-pasta adresi ingars.silins@valka.lv, kā arī AS LATVIJAS VALSTS MEŽI uz e-pasta adresi m.kudins@lvm.lv;

2.3. buferzonā līdz 2020. gada 1. novembrim jānomedī ne mazāk kā 50% no piešķirtā staltbriežu limita, t. i., 23 gab. (limits 45 gab.);

2.4. buferzonā līdz 2020. gada 1. novembrim jānomedī ne mazāk kā 40% no piešķirtā aļņu limita, t. i., 10 gab. (limits 25 gab.);

2.5. buferzonā līdz 2020. gada 1. oktobrim jānomedī ne mazāk kā 40% no piešķirtā stirnu limita, t. i., 50 gab. (limits 125 gab.).

3. **AS LATVIJAS VALSTS MEŽI:** ņemot vērā, ka, pēc Meža valsts reģistra datiem, aptuveni viena kilometra rādiusā ap apsekoto platību nav nevienas citas pirmās vecuma klases priežu mežaudzes, izvērtēt iespēju veikt meža atjaunošanu ar augšanas apstākļiem atbilstošām citām koku sugām, ko tik ļoti neapdraud pārnadžu postījumi.

Komisijas vadītājs

I. Siliņš

Komisijas loceklis Valsts meža dienesta pārstāvis

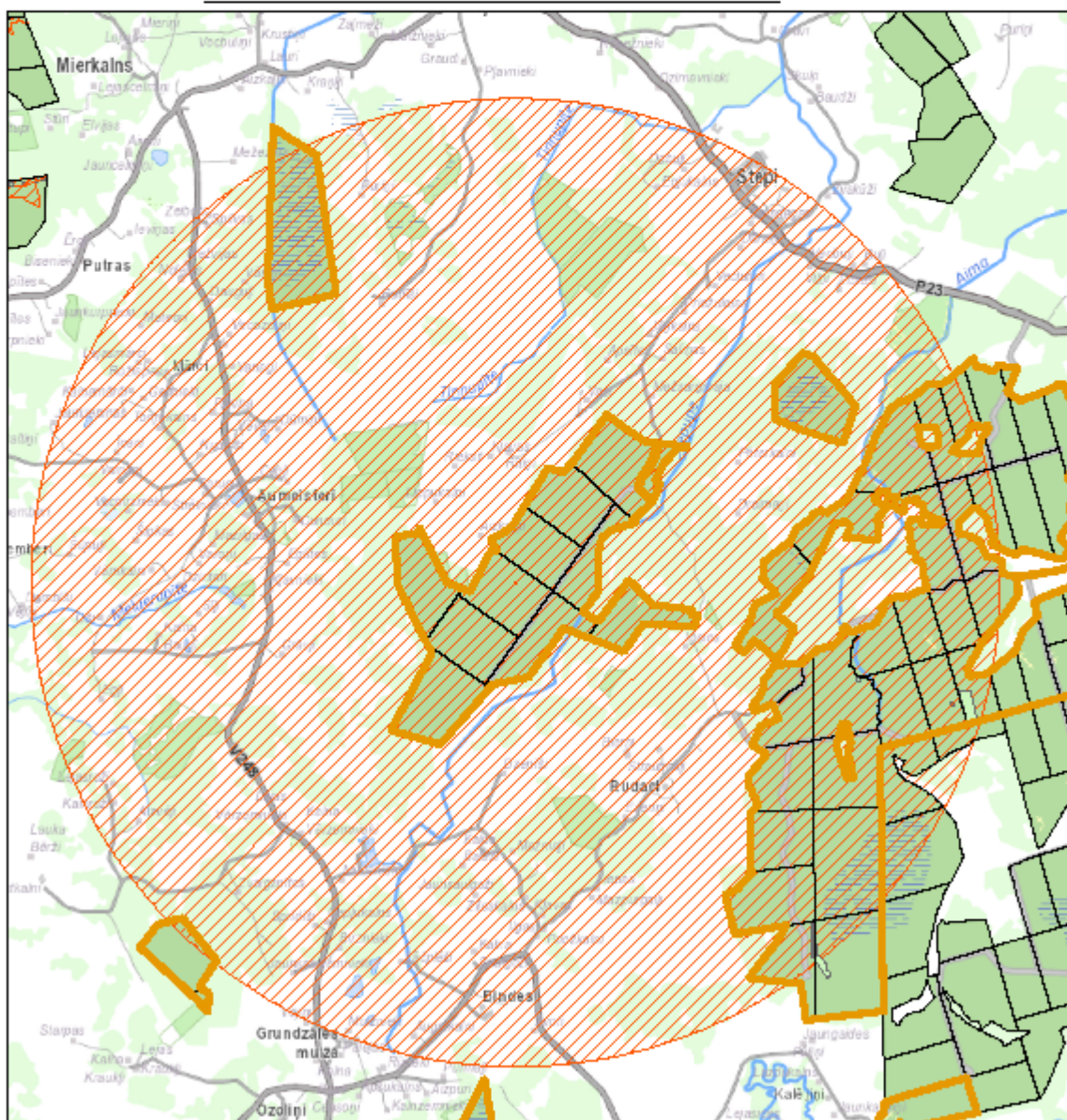
J. Jaunslavietis

Komisijas loceklis Lauku atbalsta dienesta pārstāvis

D. Punāns

Buferzona ap postījumu vietu.

AS "Latvijas valsts meži"
Austrumvidzemes reģiona
Biedrība "MEDNIEKU SPORTA KLURS "GRUNDZĀLE"
MTN līguma Nr. 5.7-2.1_0011_220_15_31



*Topogrāfiskā karte mērogā 1:50 000, 2002. - 2011. © Latvijas Ģeotelpiskās informācijas aģentūra