

1922. GADA 3. MAIJĀ REĢISTRĒTA KOOPERATĪVA SABIEDRĪBA «VALKAS PIENSAIMNIEKŪ SABIEDRĪBA»

Rīgas apgabalt. reģistr. nodaļa
ar civ. proc. lik. 146071. p. pamata pā-
slyo, ka saskaņā ar apgabaltiesas admi-
nistratīvās nodaļas lēmumu 3. maijā
1922. g. reģistrēta kooperatīva sabiedrība
zem nosaukuma: „Valkas piensaim-
nieku sabiedrība”.

Sabiedrības valdes sēdeklis atrodas
Valkā.

Priekšsēd. v. E. Bitte.
Sekretāra pal. J. Ošs.

Valdības Vēstnesis

Piektdien, 2. jūnijā 1922. g.



Valkas pienotava
20. gs. otrajā
pusē

Valkas piensaimnieku sabiedrība

Valkas piensaimnieku sabiedrība ir Val-
kā apkārtnes lauksaimnieku vienīgā spēcī-
gākā saimnieciskā organizācija.

Sabiedrības koppienotavā Valkā un 5
krejotavās nodod pienu 100 biedru un 80

nebiedru saimniecības un parstrādā gada
patlaban pāri par 2.000.000 kgr piena. At-
tālākās trīs krejotavas Omuļu, Valkas un
Cirgaļu pagastos nosūta krējumu koppieno-
tavai Valkā pa dzelzceļu no Omuļu un Zul-
diņu stacijām, bet tuvākās divas Lugažu
pagastā piegādā krējumu ar zirgiem. Vie-
na krejotava Valkas pagastā pie Zuldiņu
stacijas darbojas ar tvaika iekārtu, pārējās
četras tiek nodarbinātas ar motora dzinē-
jspēku. Centra koppienotava Valkā, Raiņa
ielā 3, iekārtota bijušās Lugažu muižas mo-
derniecības telpās. Ar sava īpašuma iegū-
šanu sabiedrības grūtākais attīstības posms
bija nostaiģāts. Tagad savā 15-tajā darbi-
bas gadā sabiedrības stāvoklis ir stiprāks kā
jebkad. Varam būt lepnī, ka uz pašas valsts
robežas, darbojoties grūtākos apstākļos kā
citur, vienpusīgā ierobežotā rajonā, esam gu-
vuši lauksaimnieku kopdarbības laukā pa-
nākumus, kušus nav kauns rādīt arī tuvē-
jiem aizrobežas kaimiņiem.

Savus ražojumus sabiedrība ir izvērtēju-
si nepārtraukti tikai caur Latvijas piensaim-
niecības centrālo savienību.

Sabiedrības valde darbojas: no dibināša-
nas dienas kā valdes priekšsēdē-
tājs A. Kaksis, kā priekšsēdētāja biedrs no
1926. gada D. Abuls, un kā valdes locekļi
E. Metzāls, A. Ķikāns un O. Mencis.



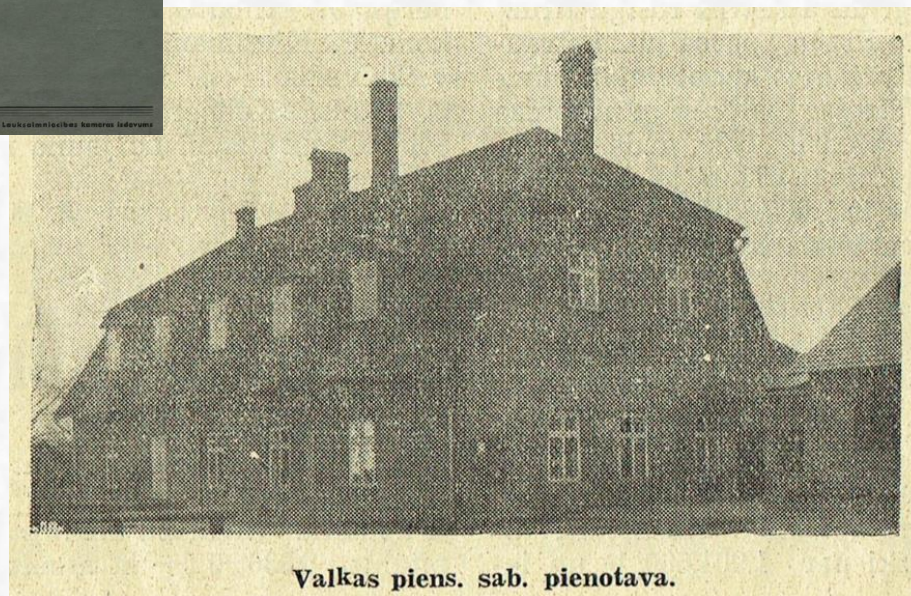
A. Kaksis,
Valkas piens. sab. priekšsēdētājs.

Valkas aprīņķis

Dzīve un darbs

1937

Latvijas Lauksaimniecības Samarņu Izdevumi



Valkas piens. sab. pienotava.