

1920. GADA 22. NOVEMBRĪ VALKAI PIEŠKIRTAS PILSĒTAS TIESĪBAS.

Noteikumi par pilsetas tiesību piešķiršanu Valkas pilsētai.

1. Piešķirt pilsetas tiesības Valkas pilsētai, kuras pēc Latvijas-Igaunijas robežu komisijas paskaidrojuma 1. jūlija lēmuma pēdējās administratīvās robežas un atbilstoši no nodokļiem un nodarbinātības aprīkojuma labā, fakarā ar to: 1) uzturēt pilsetas robežas, palek to peronu un iedzīvotāju iedzīvotājiem, kuras agrāk iedzīvotājiem un likumīga pamata, bet ar noteikumu, ka pārējot iedzīvotāju tiesību no viena iedzīvotāja uz otru, ņemot mantotības gadījumus, pilsētas robežas uzturēt minētajiem iedzīvotājiem pilsētas iedzīvotājiem; 2) ka dibināt pilsetas robežas palek iedzīvotājiem uzturēt ziemeļiem.

2. Jauno pilsētu nosaukt **W a l k a**.

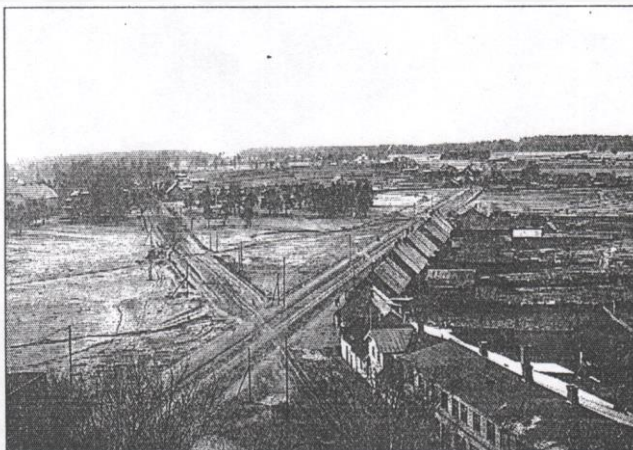
3. Uzdot iedzīvotājiem ministriem noteikt jaunās pilsetas Valkas robežas un gādāt par robežu plāna apstiprināšanu.

4. Uzdot iedzīvotājiem ministriem nokārtot tiesiskās un finanšielās atbildības itarp Valkas pilsētu un iedzīvotājiem pagājiem jautājumos, kas rašos fakarā ar šīs pilsetas dibināšanu.

Rīgā, 22. novembrī 1920. g.

Ministru prezidents **U l m a n i s**.
Iedzīvotāju ministrs **A. Bergs**.

Waldibas Wehlnelis
Otrdien, 23. novembrī 1920. g.



Skats uz Valku no Lugažu draudzes baznīcas uz tagadējo Rīgas un Raiņa ielu krustojumu. Pirms 1920. gada. FOTO — A. RUDITS

(Latvijas Valsts Vēstures arhīvs)



Photographie u. Verlag von A. Radit, Walk.

Luhdescher-Platz.

Valkas pilsētas pagaidu domes sēde 23. decembrī 1920. gadā. (...) Pilsētas galva ziņo, ka jaunai Valkas pilsētai, izņemot dažas mājas bijušajā Valkas pagastā, savas zemes nav. (...) Tagadējā jaunā Valka galvenām kārtām atrodas uz Lugažu muižas un pa daļai arī uz Ergemes, Brentu, Pedeles, Liellugažu, Cooru, Pidriķa un Igaunju Valkas latviešu draudzes mācītāja muižas zemēm. Tāpēc dome, pamatojamās uz 16. septembra š. g. Agrārās reformas likuma, nolēmj griezties pie attiecīgās Zemes ierīcības Komitejas spert vajadzīgos soļus, lai tiktu piešķirtas par īpašumu uz likumīgiem pamatiem no Valsts zemes fonda šādas zemes: 1) tās, kuras jau tagad atrodas pilsētas administratīvās robežās: (...); 2) no tām zemēm, kuras ārpus pilsētas robežām, bet ietilpst projektētās pilsētas robežās: (...).